



Monteolivete, Valencia

REF. VV2412035

Piso de 3 habitaciones en En Corts

Características

Superficie
103 m²

Dormitorios
3

Baños
2

- ✓ Vistas
- ✓ Calefacción
- ✓ Terraza
- ✓ Ascensor

Precio
400.000 €



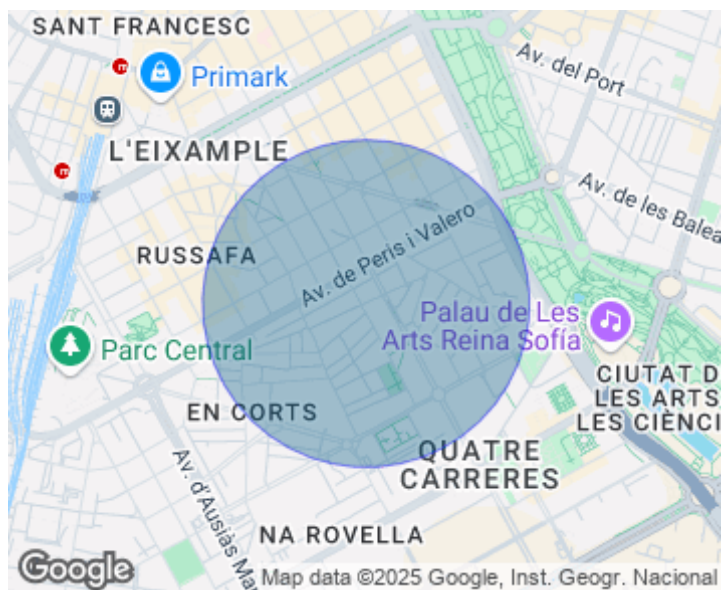
aProperties te invita a descubrir esta exclusiva propiedad de 103 m² -según catastro- completamente reformada a estrenar, donde el diseño contemporáneo se fusiona con el confort en una de las zonas más dinámicas y vibrantes de la ciudad. Situada a unos pasos de Ruzafa y a 10 minutos andando de la Plaza del Ayuntamiento, esta vivienda ofrece lo mejor del estilo de vida urbano, con la comodidad y tranquilidad que merece su hogar. La vivienda ha sido reformada con materiales de alta calidad, incluyendo un nuevo sistema eléctrico y de tuberías, garantizando funcionalidad y durabilidad durante muchos años. Dispone de tres amplias habitaciones, una de ellas en suite con vestidor y baño privado, mientras que las otras dos comparten un

baño completo. Este diseño ofrece la máxima comodidad tanto para el descanso como para la convivencia. El salón y las habitaciones son muy espaciosos, lo que permite una distribución fluida y funcional de los espacios. Gracias a su orientación sur, recibe luz natural durante todo el día, lo que proporciona un ambiente cálido y acogedor en todas las estancias. El salón y las habitaciones, amplios y bien distribuidos, se benefician de esta excelente orientación. Se encuentra en una primera altura de un edificio con ascensor,...

Contacta con nosotros,
estaremos encantados de atenderte,
para ofrecerte más detalles e información.

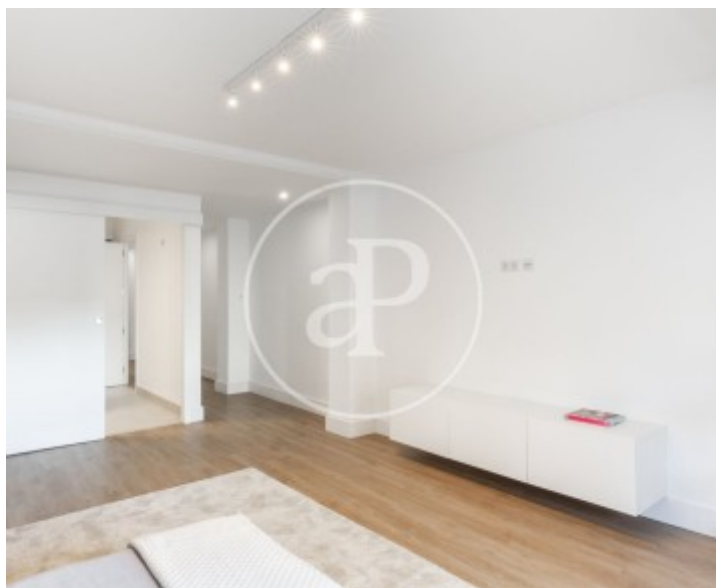
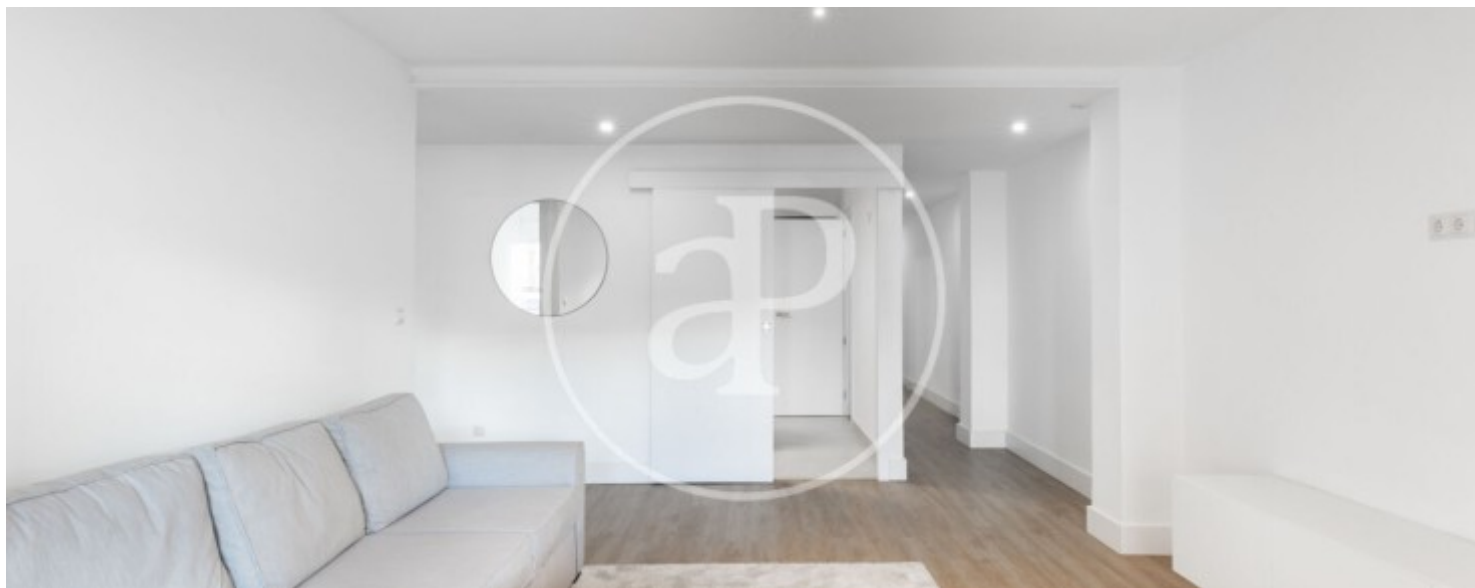
Monteolivete, Valencia

REF. VV2412035



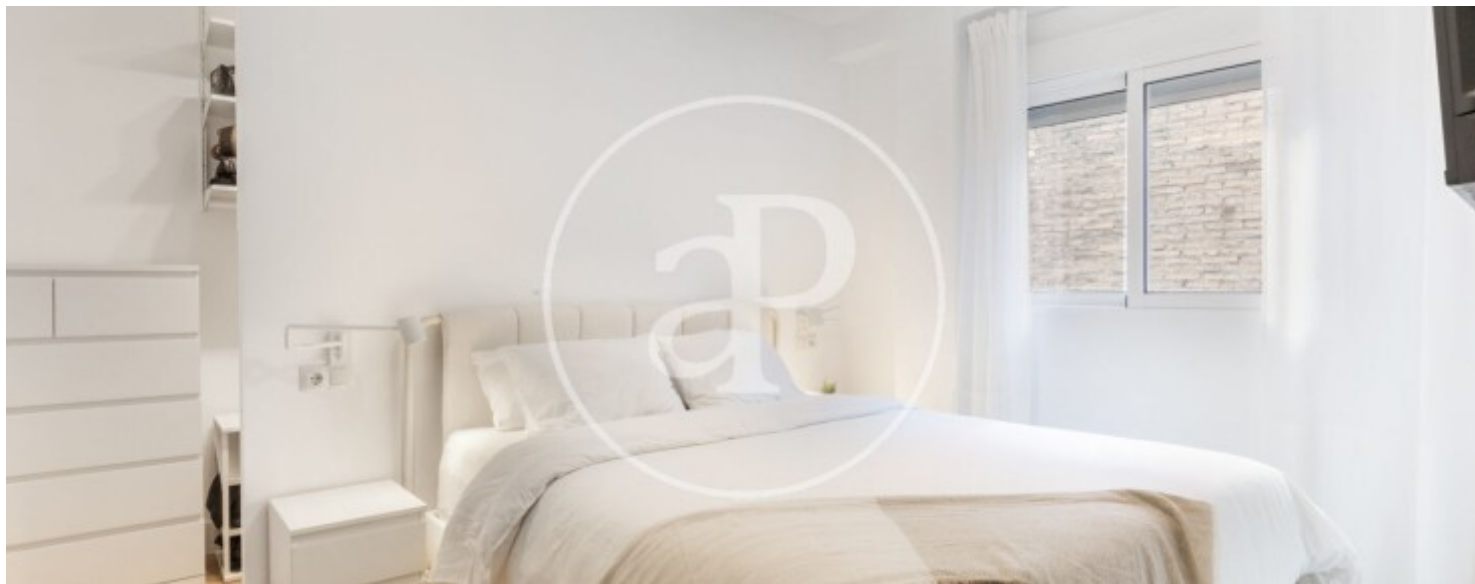
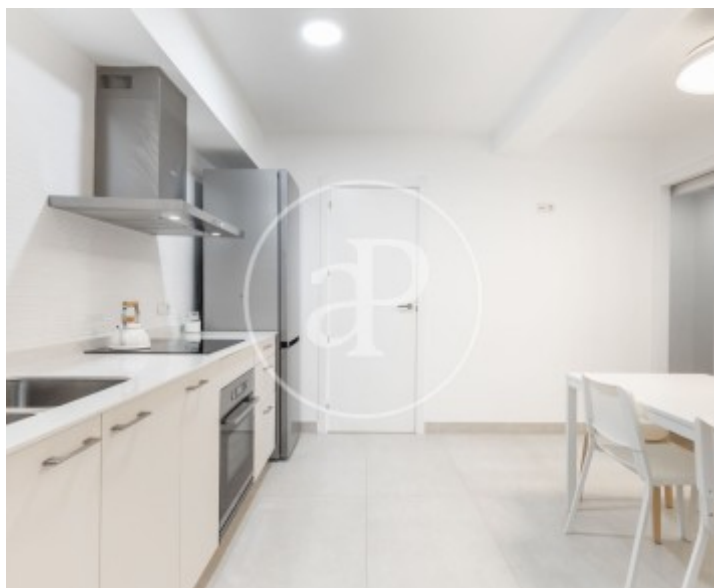
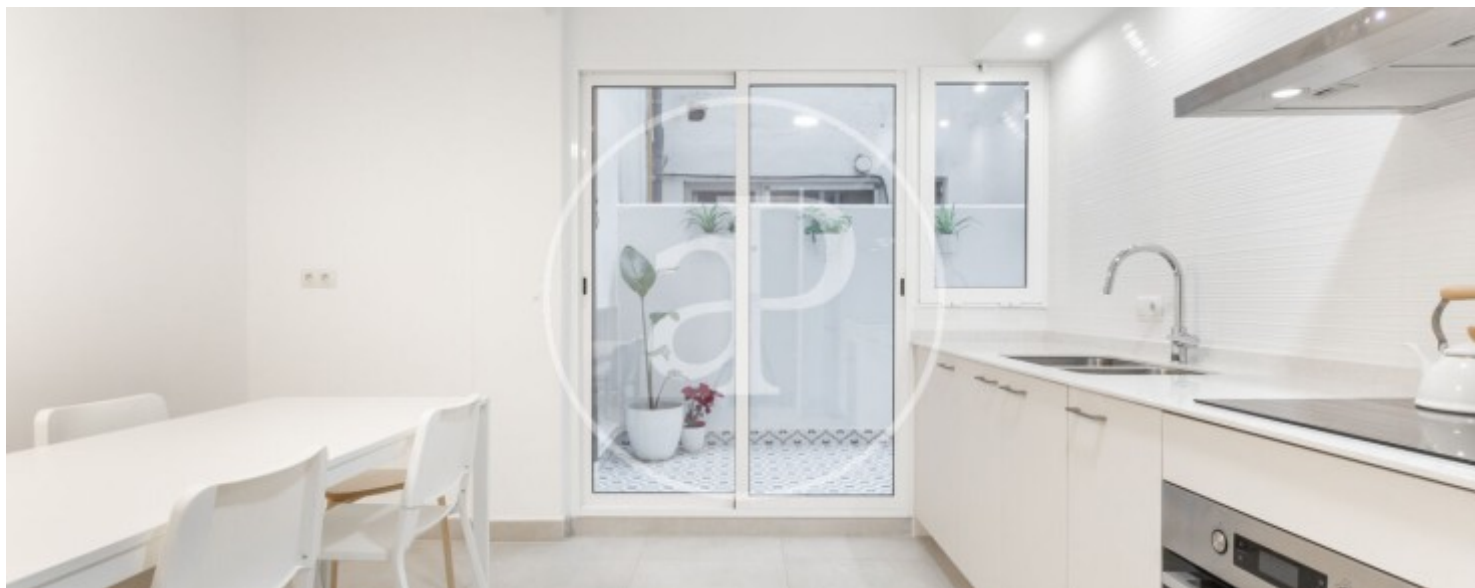
Monteolivete, Valencia

REF. VV2412035



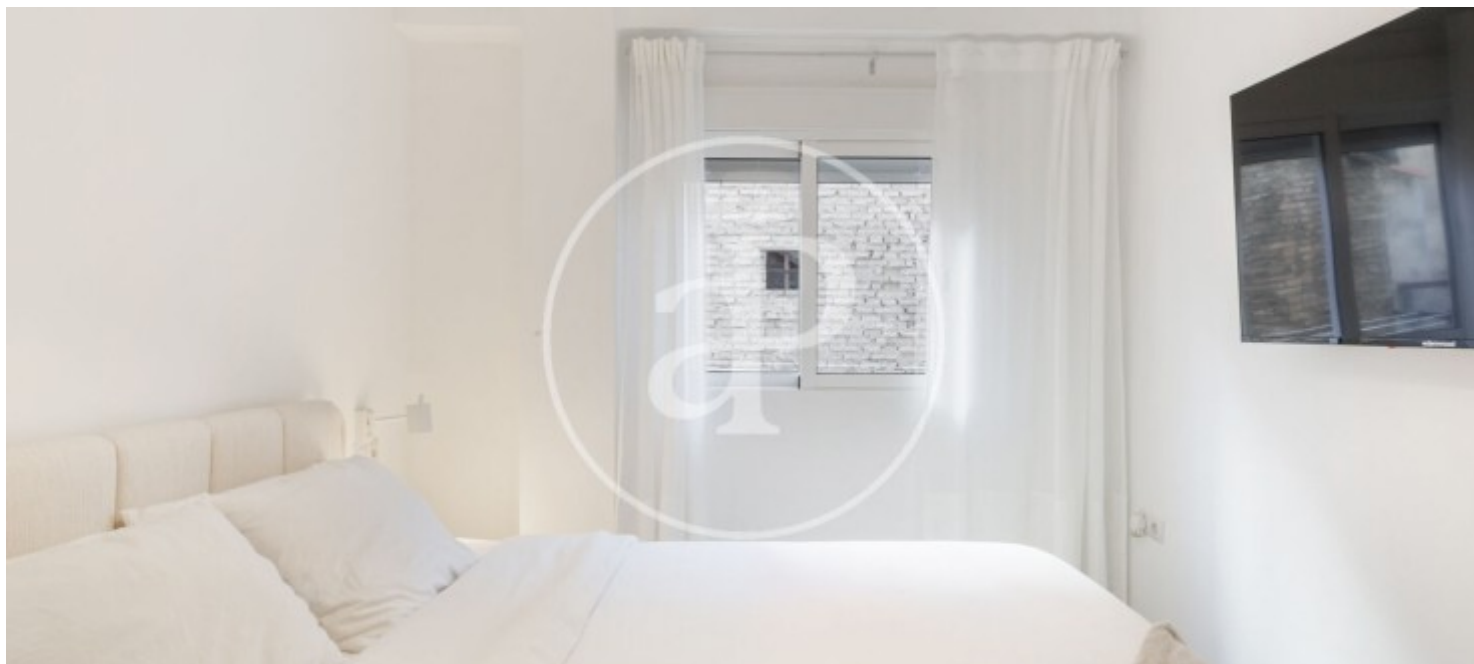
Monteolivete, Valencia

REF. VV2412035



Monteolivete, Valencia

REF. VV2412035



Los datos de cada inmueble no son parte de una oferta o contrato. No debe considerar exactos o factuales las declaraciones hechas por aProperties, verbalmente o por escrito, respecto del inmueble, el estado en que se encuentra o su valor. Las fotografías sólo muestran partes determinadas del inmueble tal y como eran en el momento que se tomaron. Las áreas, dimensiones y las distancias que se proporcionan sólo son aproximadas y deben ser comprobadas por el cliente. Las imágenes generadas por ordenador solo son una indicación de la posible apariencia del inmueble, y pueden cambiar en cualquier momento. La información respecto a un inmueble es susceptible de cambiar en cualquier momento.

Para **más información** o
para concertar una cita

apropertiesvalencia@aproperties.es
Tel: 96 128 59 65
www.aproperties.es