

Malvarrosa, Valencia

REF. AV2010107

# Alquiler de chalet histórico frente al mar en la Malvarrosa

## Características

Superficie  
**438 m<sup>2</sup>**

Parcela  
**1.242 m<sup>2</sup>**

Dormitorios  
**8**

Baños  
**6**

- ✓ Vistas
- ✓ Calefacción
- ✓ Amueblado
- ✓ Trastero
- ✓ AACC
- ✓ Terraza
- ✓ Patio
- ✓ Piscina
- ✓ Gimnasio
- ✓ Tiene parking

Precio

**6.500 €**



## Increíble chalet histórico en la playa de la Malvarrosa, frente al mar, totalmente restaurado y preparado para entrar a vivir.

Se trata de una parcela de 1.242m2 en primera línea, con acceso directo a la playa. La propiedad data de 1930 y está perfectamente conservada y actualizada, respetando los elementos más valiosos de la época. La parcela se distribuye en la vivienda principal, la zona más social y de invitados y el maravilloso jardín con piscina de agua salada, terrazas, porches, árboles frutales y palmeras, además parking para 7 coches. Un total de 438 m2 contruidos. En la vivienda

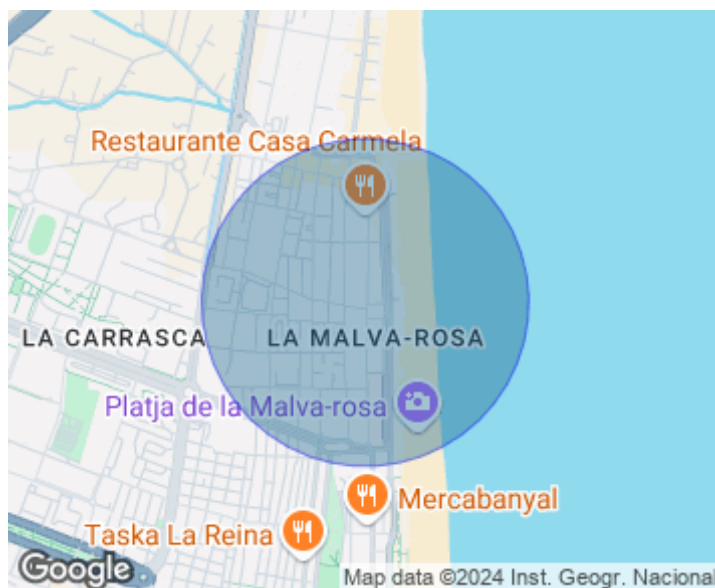
principal encontramos un porche clásico, orientado al amanecer y a la brisa marina, que nos da la bienvenida. Ya en el interior de la vivienda, un suntuoso hall de altos techos y refinada carpintería de madera noble, nos conduce a dos dormitorios dobles, ambos con baño en suite. Seguidamente, la salita sobre la que asoma la planta alta de la vivienda. Continuamos hacia el interior y accedemos a un salón comedor con salida al espléndido jardín. Una cómoda cocina, con acceso a una bodega, completa la planta baja. La primera planta cuenta con 4...

**Contacta con nosotros,**  
estaremos encantados de atenderte,  
para ofrecerte más detalles e información.



Malvarrosa, Valencia

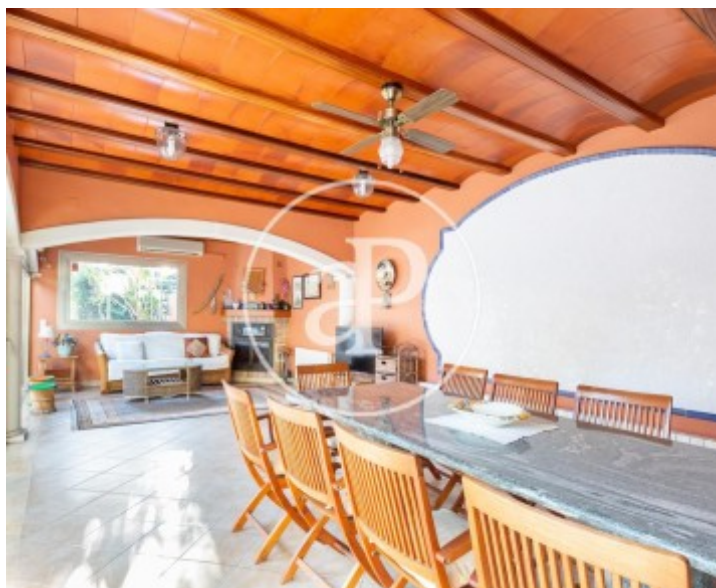
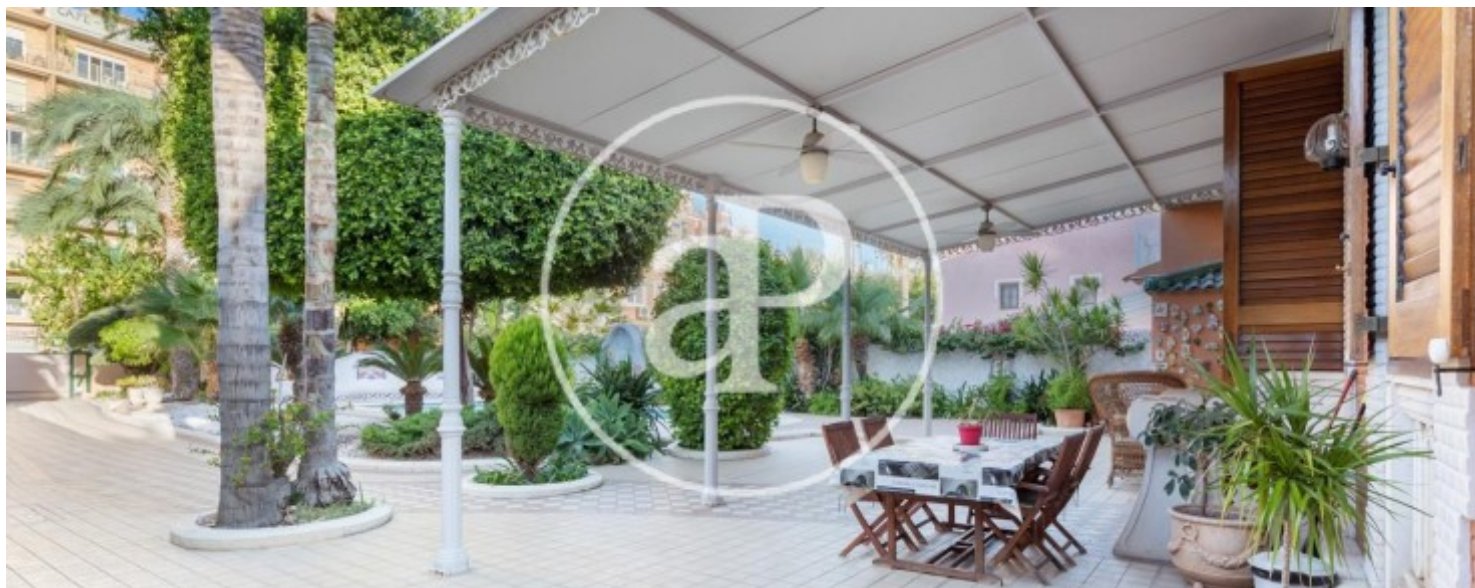
REF. AV2010107





Malvarrosa, Valencia

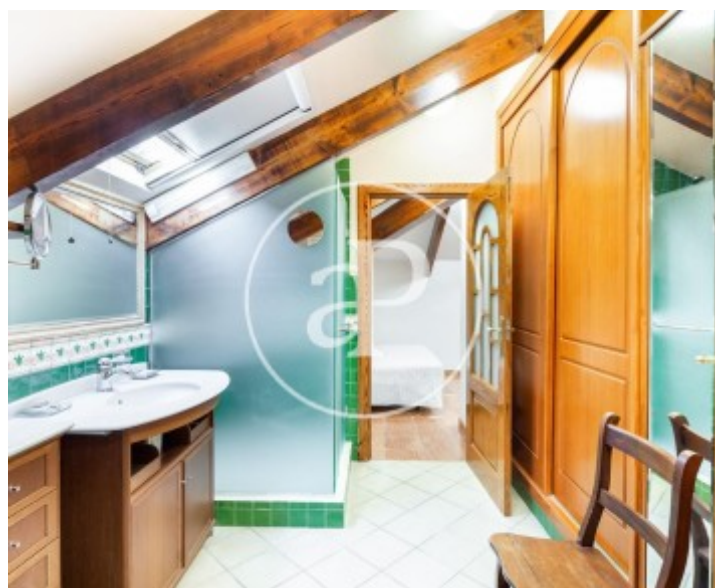
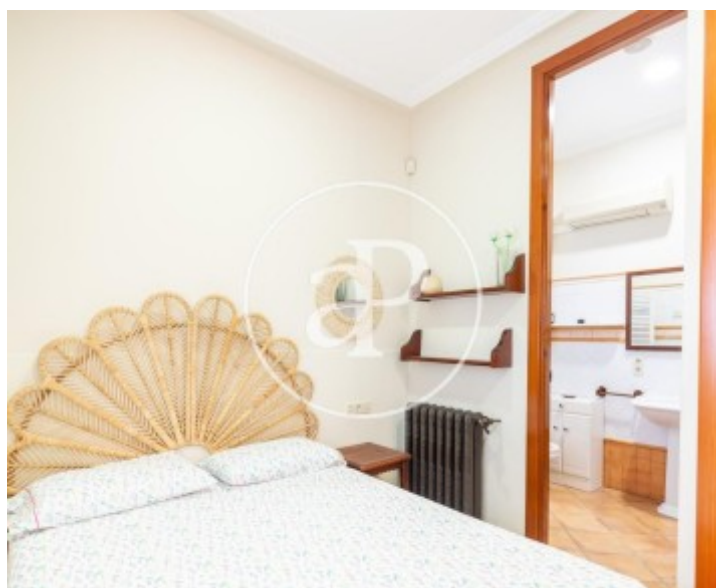
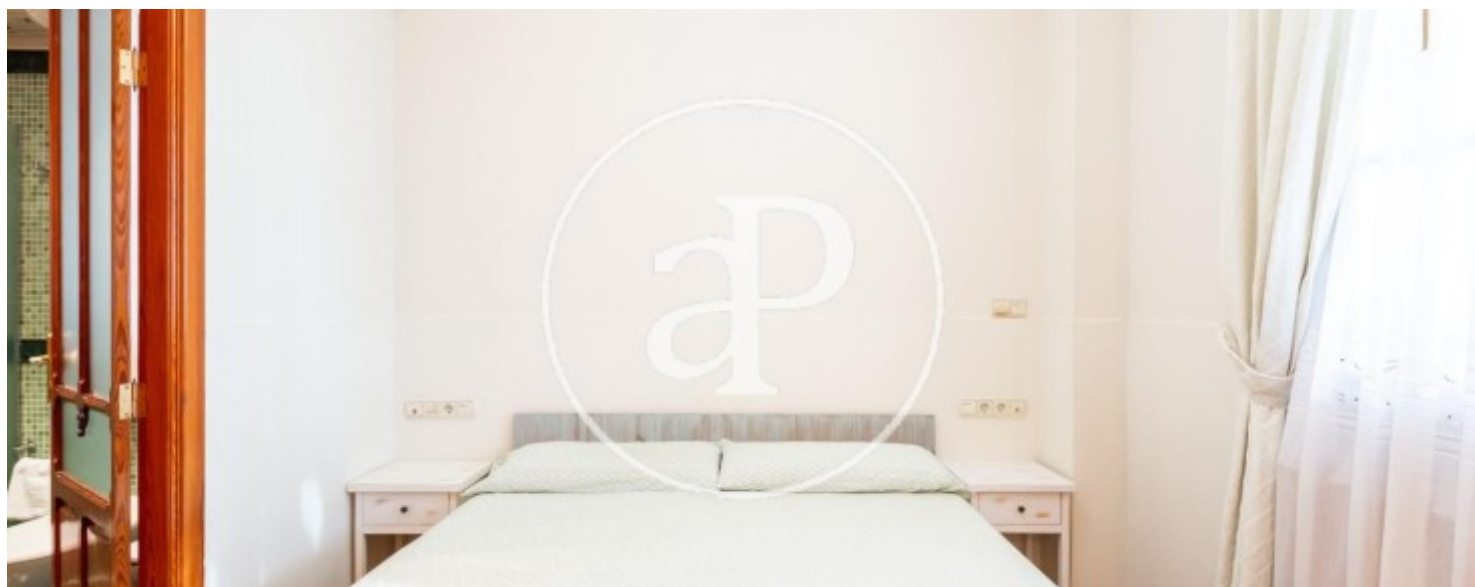
REF. AV2010107





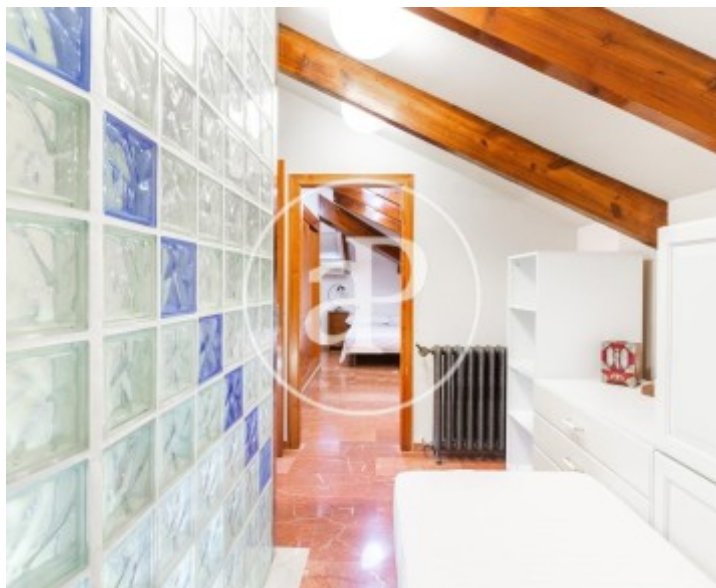
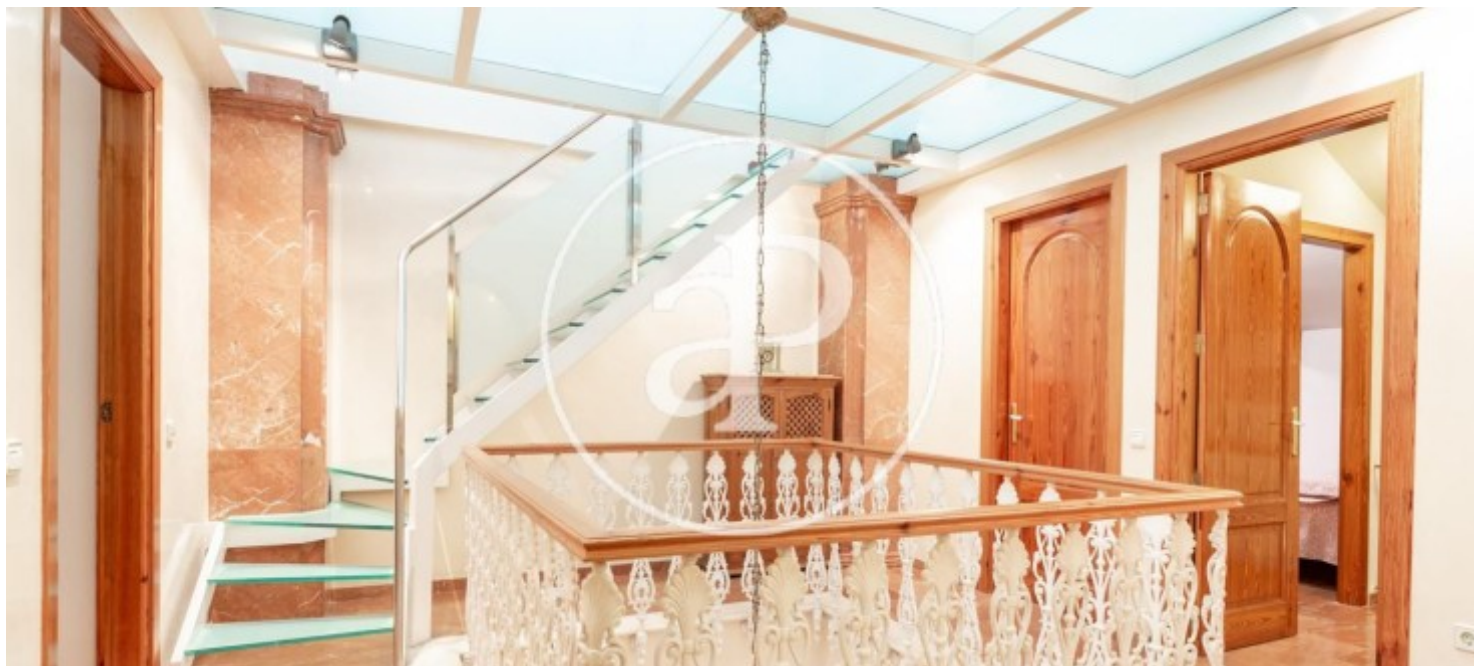
Malvarrosa, Valencia

REF. AV2010107



Malvarrosa, Valencia

REF. AV2010107



Los datos de cada inmueble no son parte de una oferta o contrato. No debe considerar exactos o factuales las declaraciones hechas por aProperties, verbalmente o por escrito, respecto del inmueble, el estado en que se encuentra o su valor. Las fotografías sólo muestran partes determinadas del inmueble tal y como eran en el momento que se tomaron. Las áreas, dimensiones y las distancias que se proporcionan sólo son aproximadas y deben ser comprobadas por el cliente. Las imágenes generadas por ordenador solo son una indicación de la posible apariencia del inmueble, y pueden cambiar en cualquier momento. La información respecto a un inmueble es susceptible de cambiar en cualquier momento.

Para **más información** o  
para concertar una cita

[apropertiesvalencia@aproperties.es](mailto:apropertiesvalencia@aproperties.es)  
Tel: 96 128 59 65  
[www.aproperties.es](http://www.aproperties.es)