

Malvarrosa, Valencia

REF. VV2601035

# Ático en Venta en Malvarrosa

## Características

Superficie

**146 m<sup>2</sup>**

Dormitorios

**2**

Baños

**2**

- ✓ Vistas
- ✓ Calefacción
- ✓ AACC
- ✓ Terraza
- ✓ Ascensor

Precio

**480.000 €**



## aProperties le presenta la oportunidad de vivir en una de las zonas más exclusivas de Valencia.

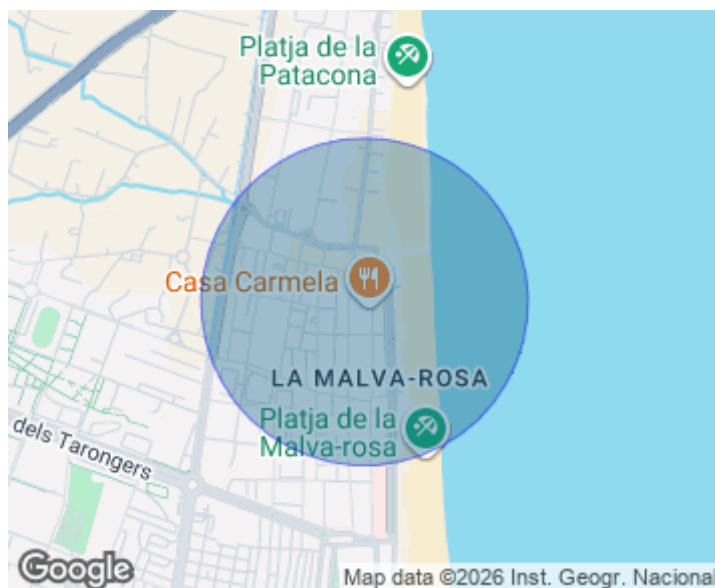
Le ofrecemos esta unidad, con entrega prevista para el primer trimestre de 2026. ¡Ideal para quienes buscan calidad de vida y comodidad! Es perfecto para familias pequeñas o quienes necesiten un espacio adicional para oficina o invitados. Detalles del Proyecto: Ubicación: A pocos minutos de la playa de Malvarrosa, con fácil acceso a todos los servicios esenciales, transporte público y zonas de ocio. Calidades: Materiales de primera calidad, diseño moderno y eficiente, con acabados de lujo. Equipamiento: Cocinas

completamente equipadas, climatización de última generación y amplios ventanales para disfrutar de la luz natural. Ventajas: Entrega Rápida: Disfruta de tu nuevo hogar a partir del primer trimestre de 2026. Entorno: Vive en una zona tranquila y privilegiada, cerca del mar y con todas las comodidades a tu alcance. Inversión Segura: Propiedad con gran potencial de revalorización en una de las áreas más demandadas de Valencia. ¡No dejes pasar esta oportunidad! Contacta con nosotros para más información y para agendar...

**Contacta con nosotros,**  
estaremos encantados de atenderte,  
para ofrecerte más detalles e información.

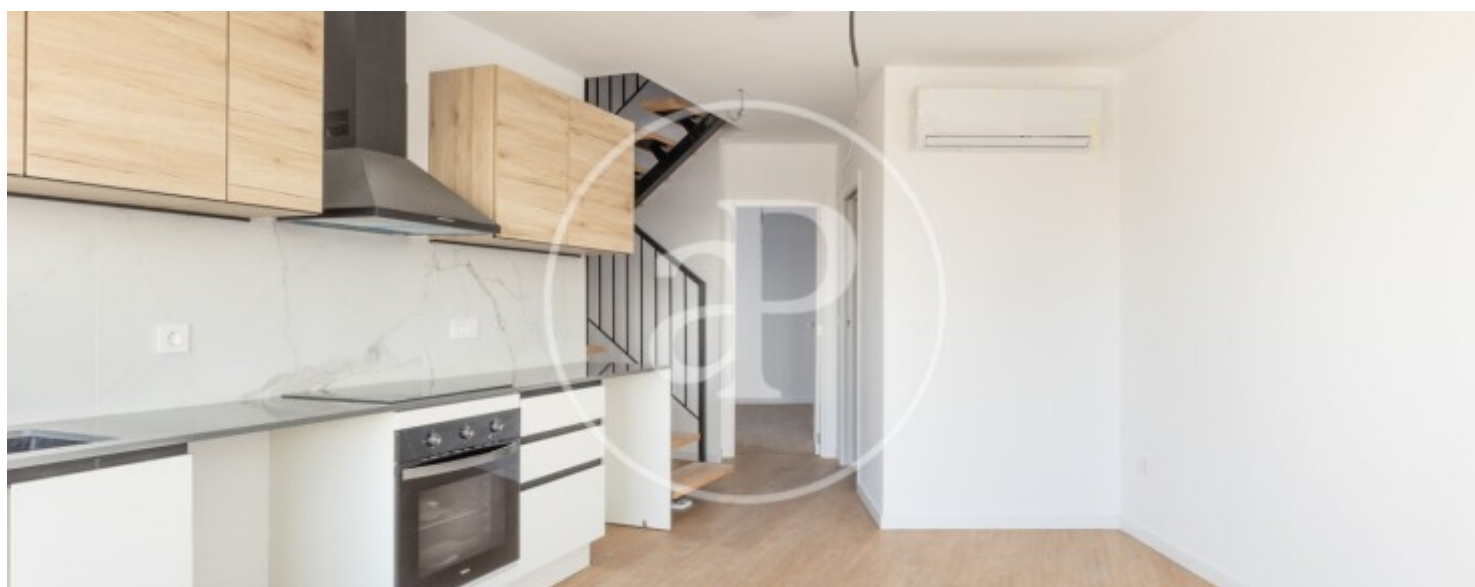
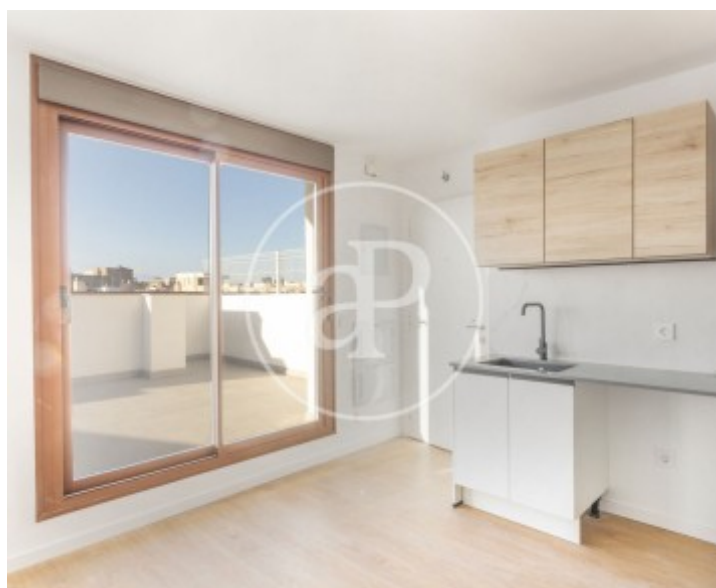
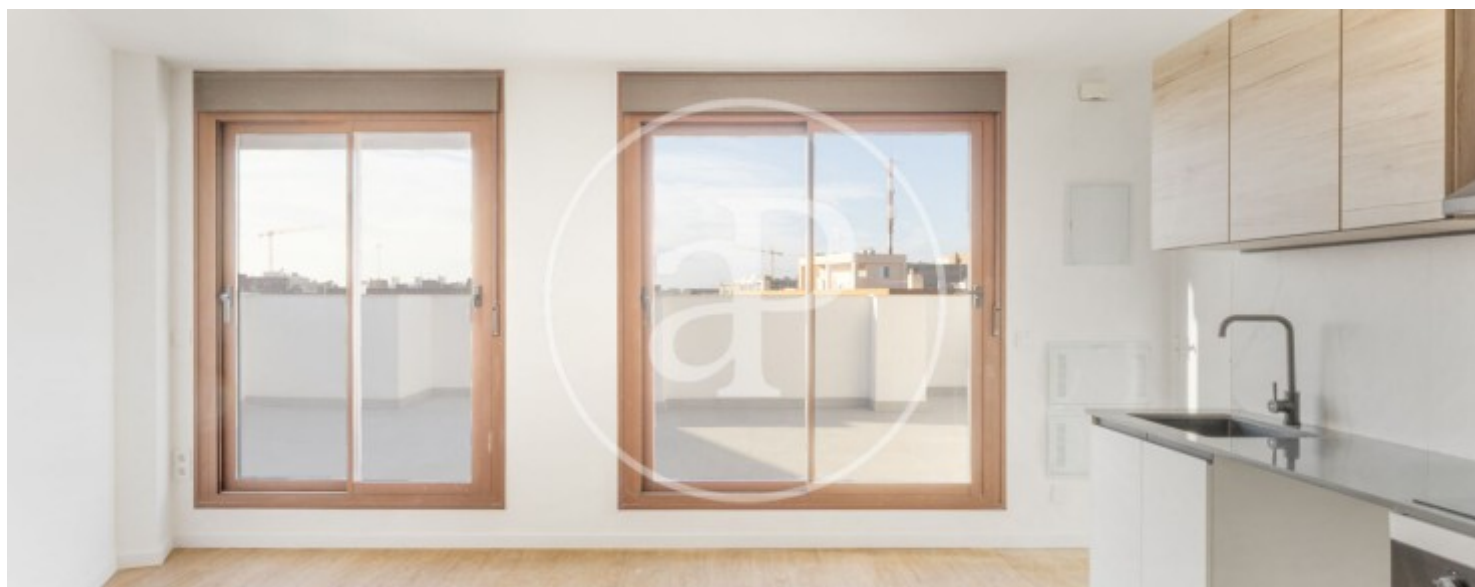
Malvarrosa, Valencia

REF. VV2601035



Malvarrosa, Valencia

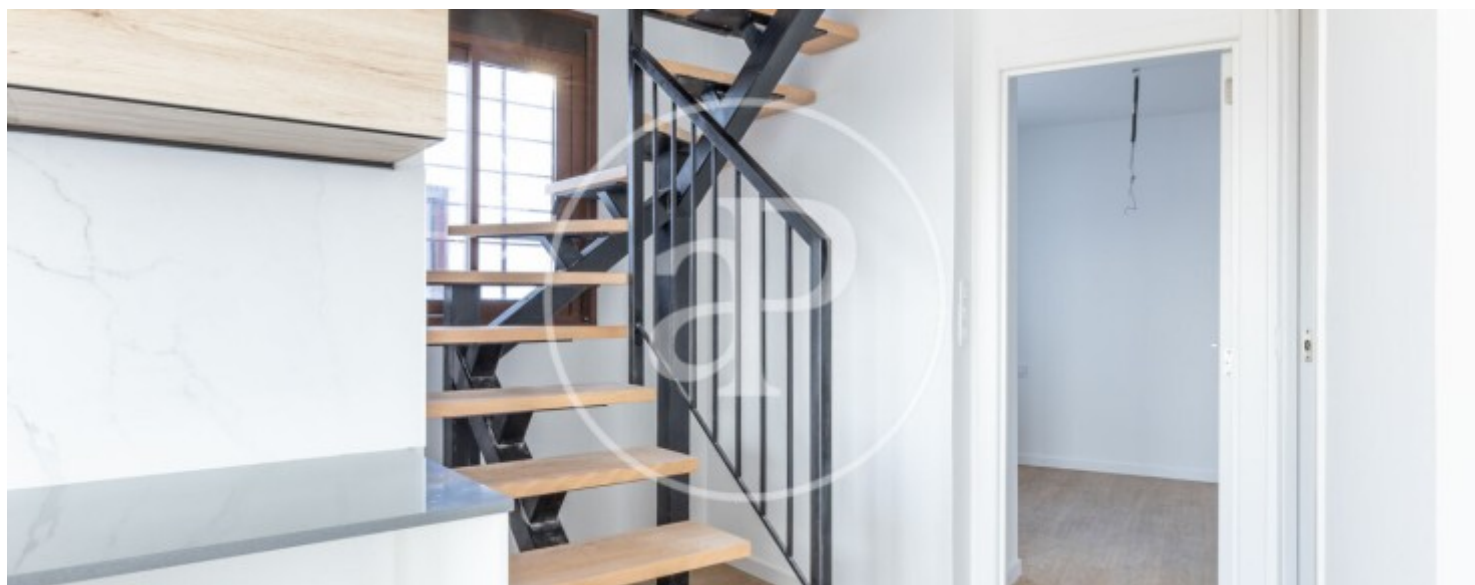
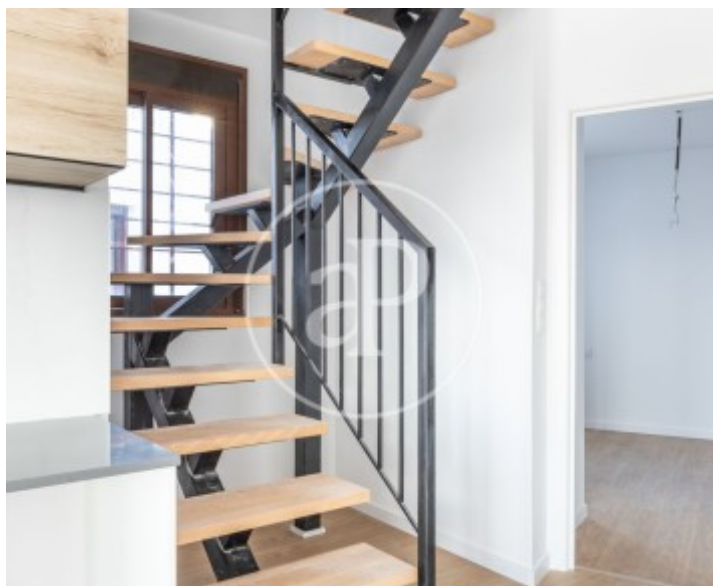
REF. VV2601035





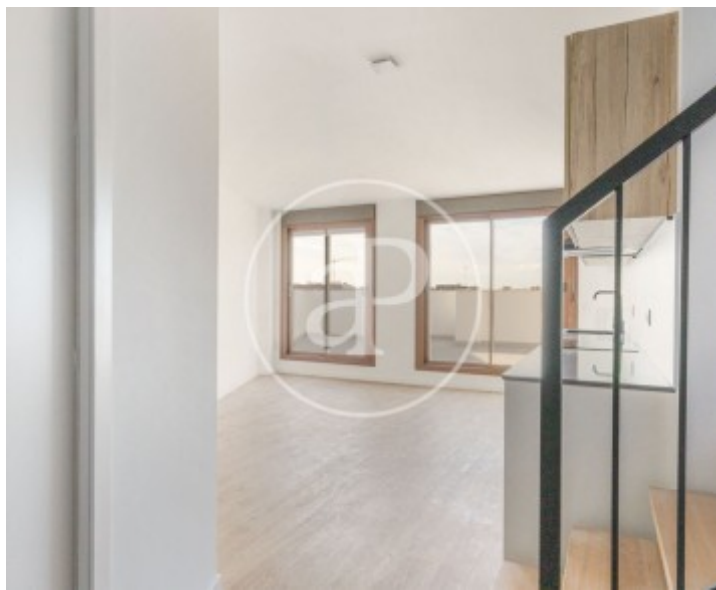
Malvarrosa, Valencia

REF. VV2601035



Malvarrosa, Valencia

REF. VV2601035



Los datos de cada inmueble no son parte de una oferta o contrato. No debe considerar exactos o factuales las declaraciones hechas por aProperties, verbalmente o por escrito, respecto del inmueble, el estado en que se encuentra o su valor. Las fotografías sólo muestran partes determinadas del inmueble tal y como eran en el momento que se tomaron. Las áreas, dimensiones y las distancias que se proporcionan sólo son aproximadas y deben ser comprobadas por el cliente. Las imágenes generadas por ordenador solo son una indicación de la posible apariencia del inmueble, y pueden cambiar en cualquier momento. La información respecto a un inmueble es susceptible de cambiar en cualquier momento.

Para **más información** o  
para concertar una cita

[apropertiesvalencia@aproperties.es](mailto:apropertiesvalencia@aproperties.es)  
Tel: 96 128 59 65  
[www.aproperties.es](http://www.aproperties.es)