

Malilla, Valencia

REF. AV2510006

Piso en alquiler en Malilla

Características

Superficie

97 m²

Dormitorios

3

Baños

2

- ✓ Vistas
- ✓ Calefacción
- ✓ Ascensor

Precio

1.200 €



aProperties les presenta este estupendo piso de tres habitaciones en alquiler en el barrio de Malilla.

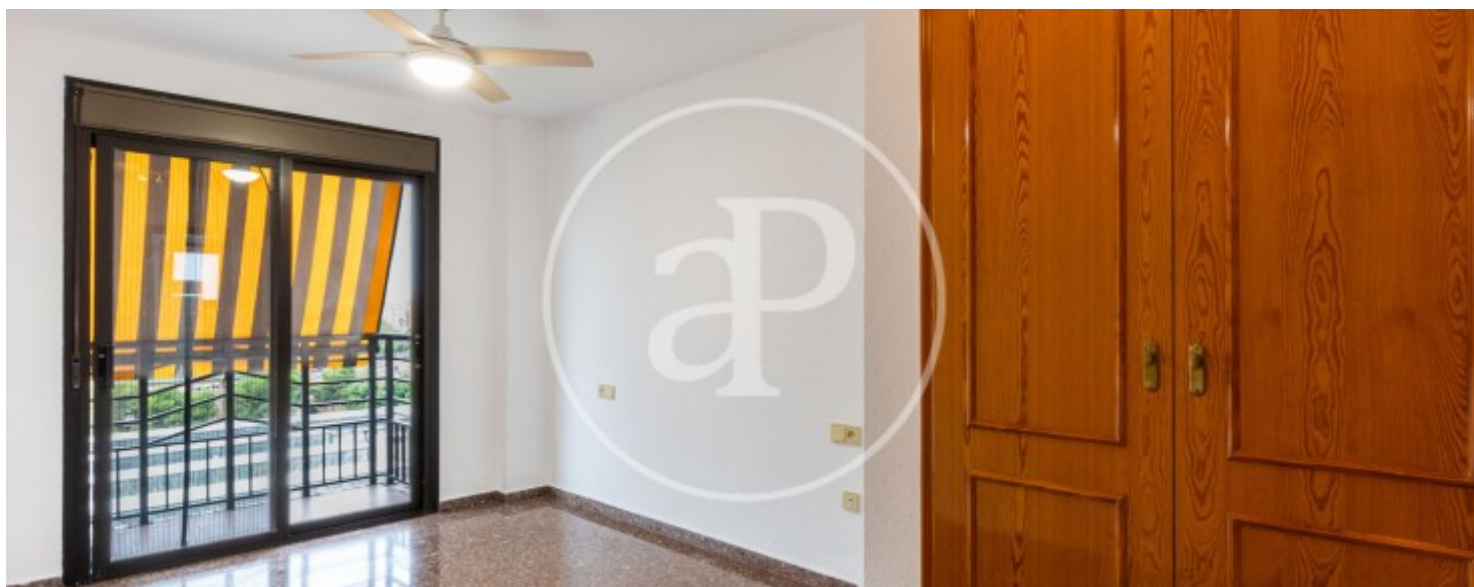
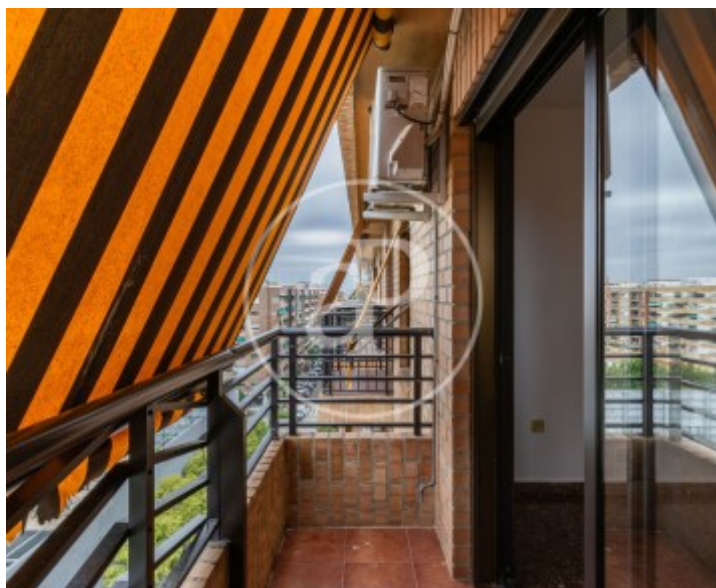
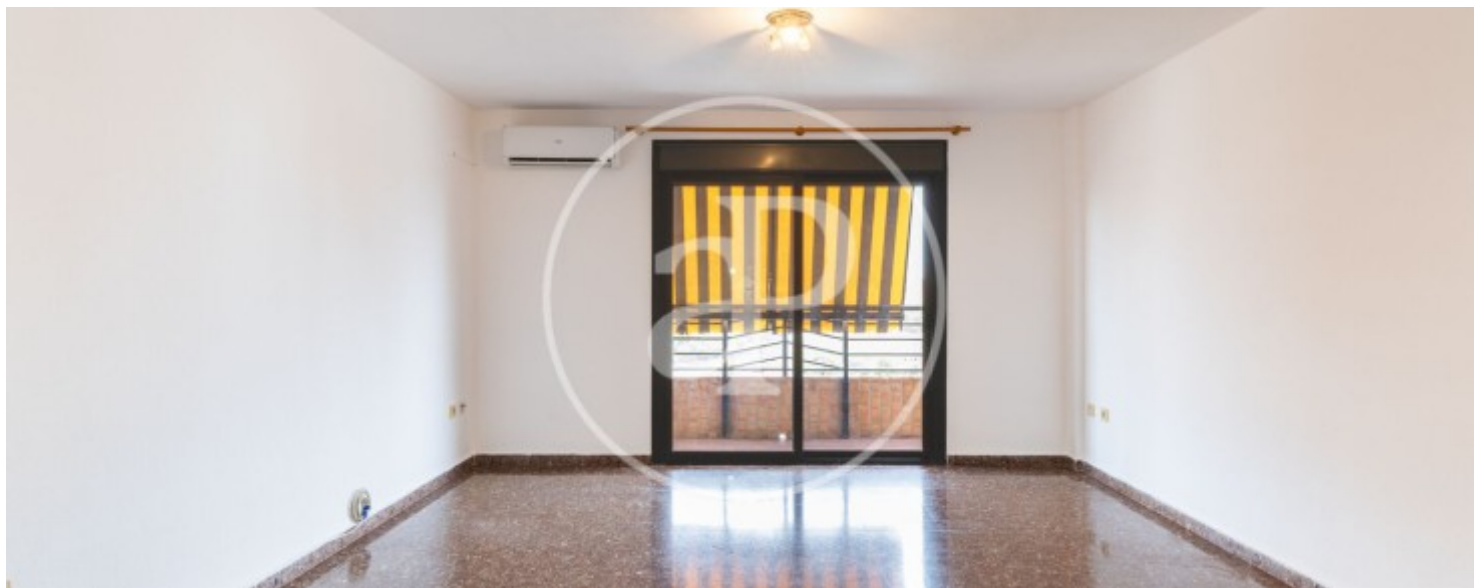
Consta de tres habitaciones, una de ellas en suite, dos baños completos, salón comedor y cocina equipada con electrodomésticos. Cuenta con aire acondicionado frío/calor en el amplio salón comedor, armarios empotrados en todas las habitaciones y dos balcones, uno de ellos en la habitación principal. Ubicado en un barrio consolidado como es Malilla, dispone de todo tipo de servicios, como supermercados, restaurantes, cafeterías, comercios, transporte público, etc. Si desea más información o

concertar una visita, estaremos encantados de atenderle.

Contacta con nosotros,
estaremos encantados de atenderte,
para ofrecerte más detalles e información.

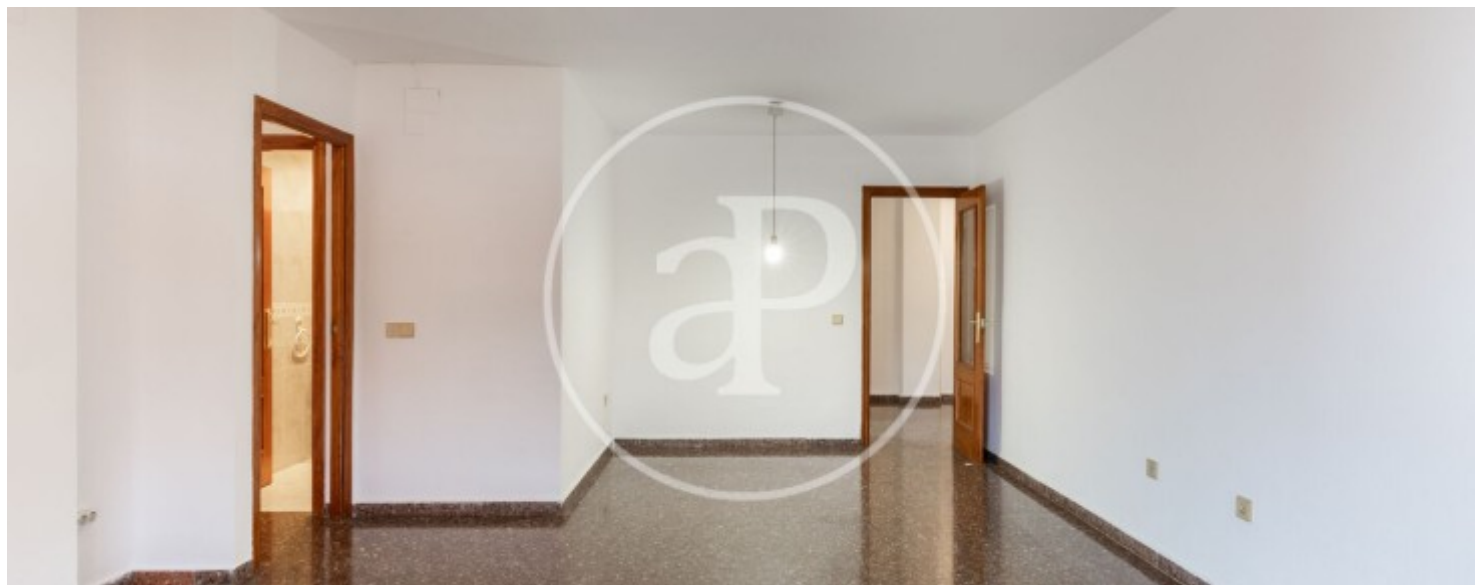
Malilla, Valencia

REF. AV2510006



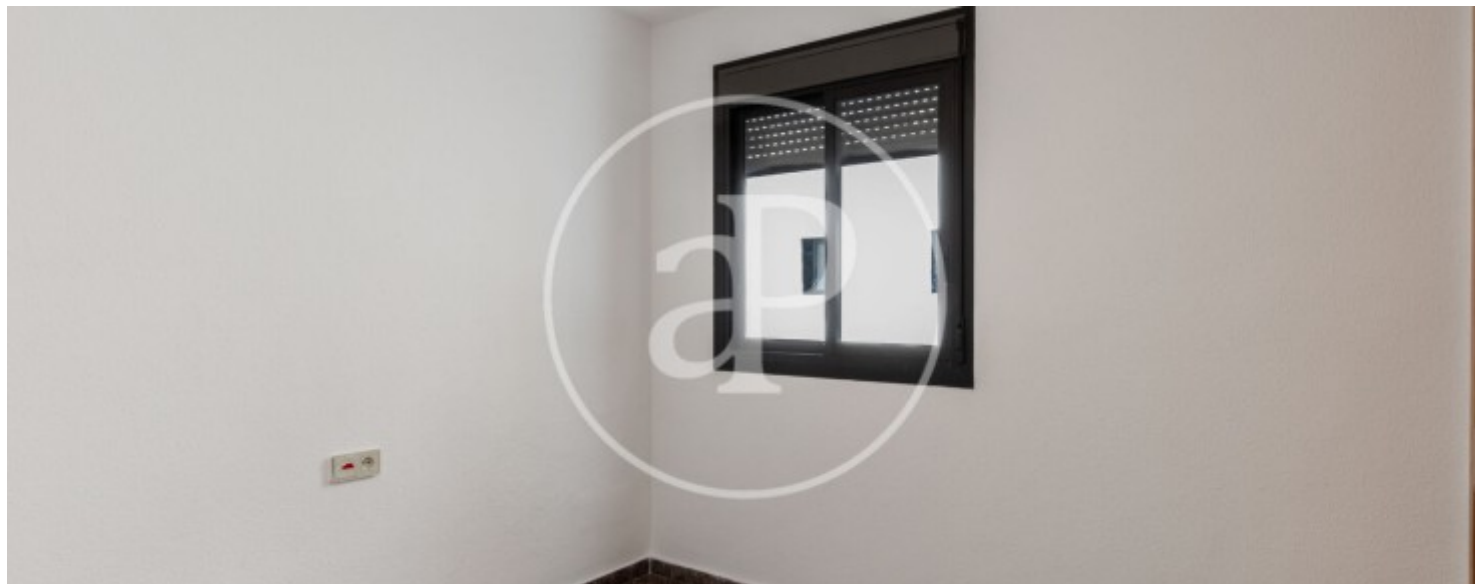
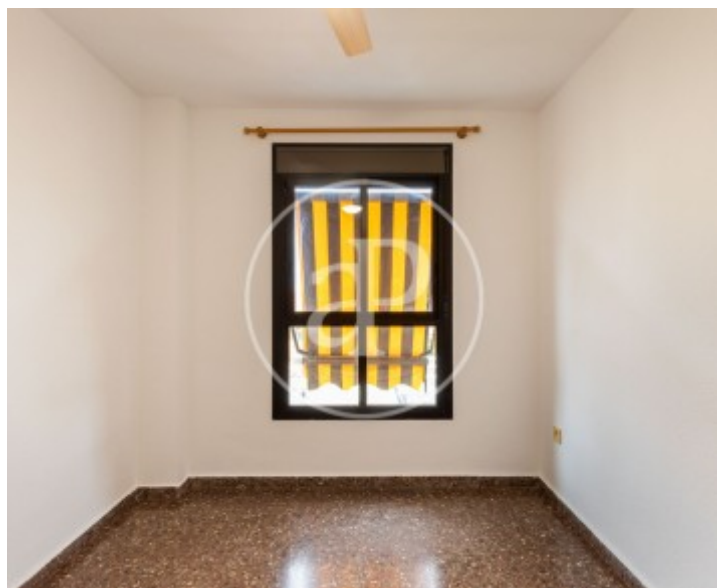
Malilla, Valencia

REF. AV2510006



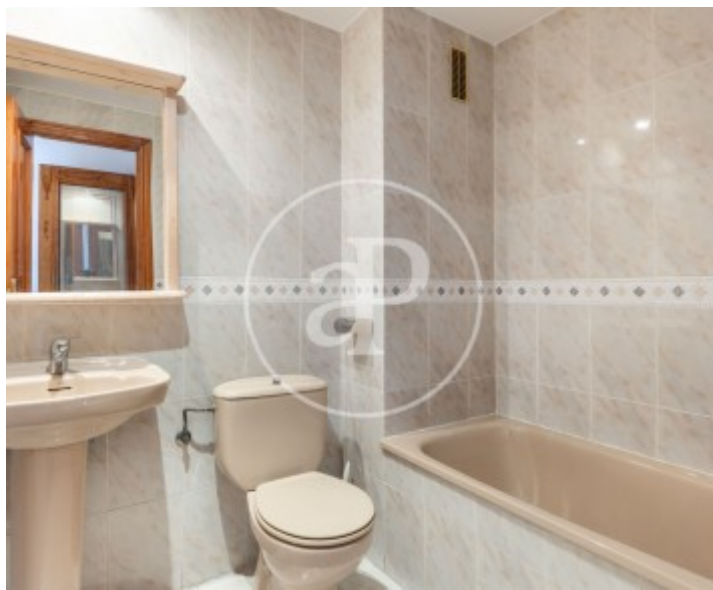
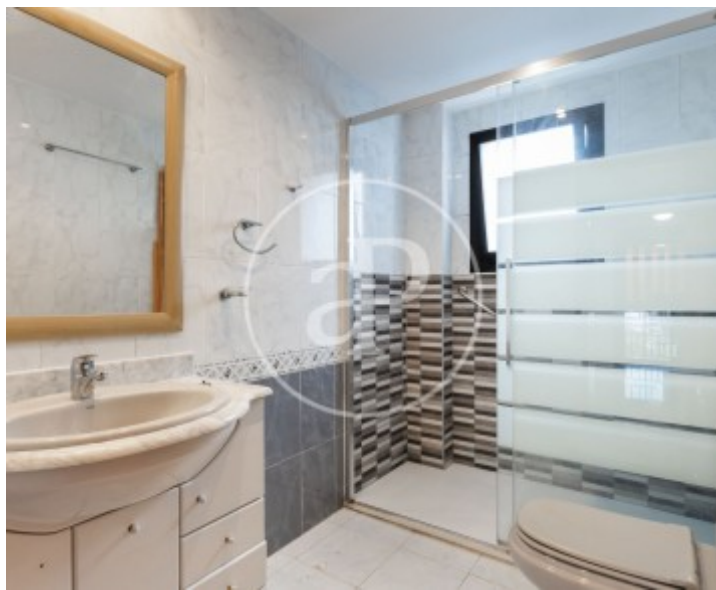
Malilla, Valencia

REF. AV2510006



Malilla, Valencia

REF. AV2510006



Los datos de cada inmueble no son parte de una oferta o contrato. No debe considerar exactos o factuales las declaraciones hechas por aProperties, verbalmente o por escrito, respecto del inmueble, el estado en que se encuentra o su valor. Las fotografías sólo muestran partes determinadas del inmueble tal y como eran en el momento que se tomaron. Las áreas, dimensiones y las distancias que se proporcionan sólo son aproximadas y deben ser comprobadas por el cliente. Las imágenes generadas por ordenador solo son una indicación de la posible apariencia del inmueble, y pueden cambiar en cualquier momento. La información respecto a un inmueble es susceptible de cambiar en cualquier momento.

Para **más información** o
para concertar una cita

apropertiesvalencia@aproperties.es
Tel: 96 128 59 65
www.aproperties.es