

Malilla, Valencia

REF. VV2507035

Piso en venta en Turianova

Características

- ✓ Vistas
- ✓ Amueblado
- ✓ AACC
- ✓ Patio
- ✓ Gimnasio
- ✓ Conserje
- ✓ Calefacción
- ✓ Trastero
- ✓ Terraza
- ✓ Piscina
- ✓ Ascensor
- ✓ Tiene parking

Precio
465.000 €

Superficie
81 m²

Dormitorios
2

Baño
1



aProperties presenta esta vivienda actual y acogedora, situada en una de las áreas con mayor crecimiento de Valencia: el barrio de Malilla.

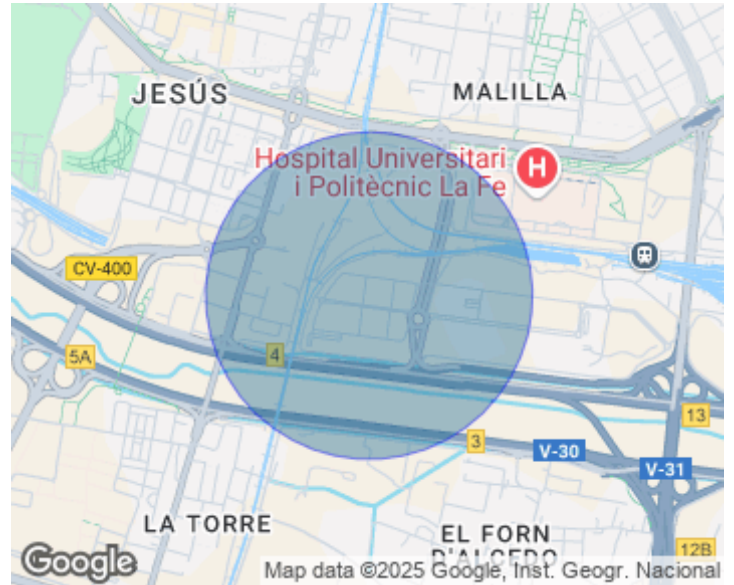
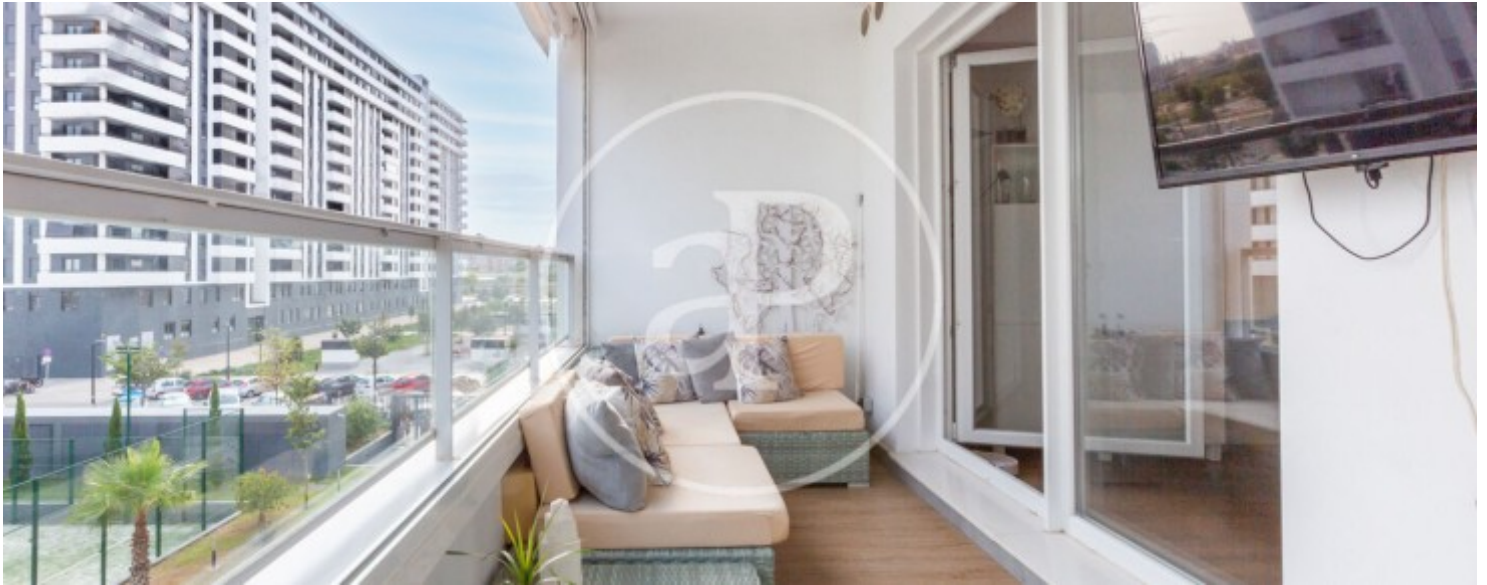
A escasos metros del Hospital La Fe, la propiedad disfruta de una excelente conexión tanto con el centro urbano como con las principales vías de salida. Se encuentra en la segunda planta de un edificio moderno con ascensor, construido en 2022. Gracias a su orientación sur, la luz natural baña los espacios durante gran parte del día. Forma parte de un complejo residencial que incluye piscina, pista de pádel, zona infantil y conserjería disponible las 24 horas. Con una

superficie construida de 73m², la vivienda ha sido renovada para aprovechar mejor cada espacio y aumentar la sensación de confort. Dispone de dos habitaciones, una de ellas adaptada como vestidor, aunque puede reconvertirse fácilmente en dormitorio. El baño ha sido ampliado a partir de los dos originales, dando lugar a un espacio funcional y elegante, equipado con bañera exenta y ducha. El salón-comedor, amplio y con abundante luz natural, da acceso a una terraza acristalada perfecta para disfrutarla todo el año, ya sea como rincón de d...

Contacta con nosotros,
estaremos encantados de atenderte,
para ofrecerte más detalles e información.

Malilla, Valencia

REF. VV2507035

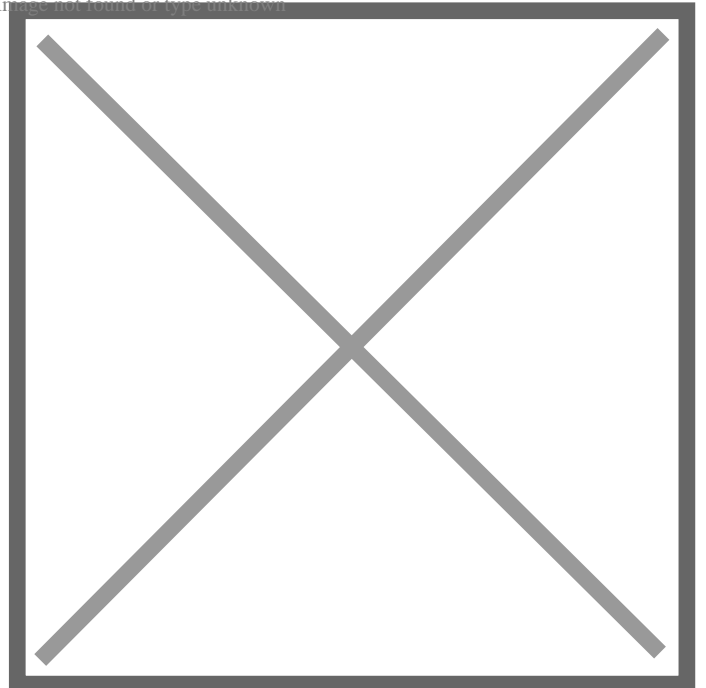


Malilla, Valencia

REF. VV2507035



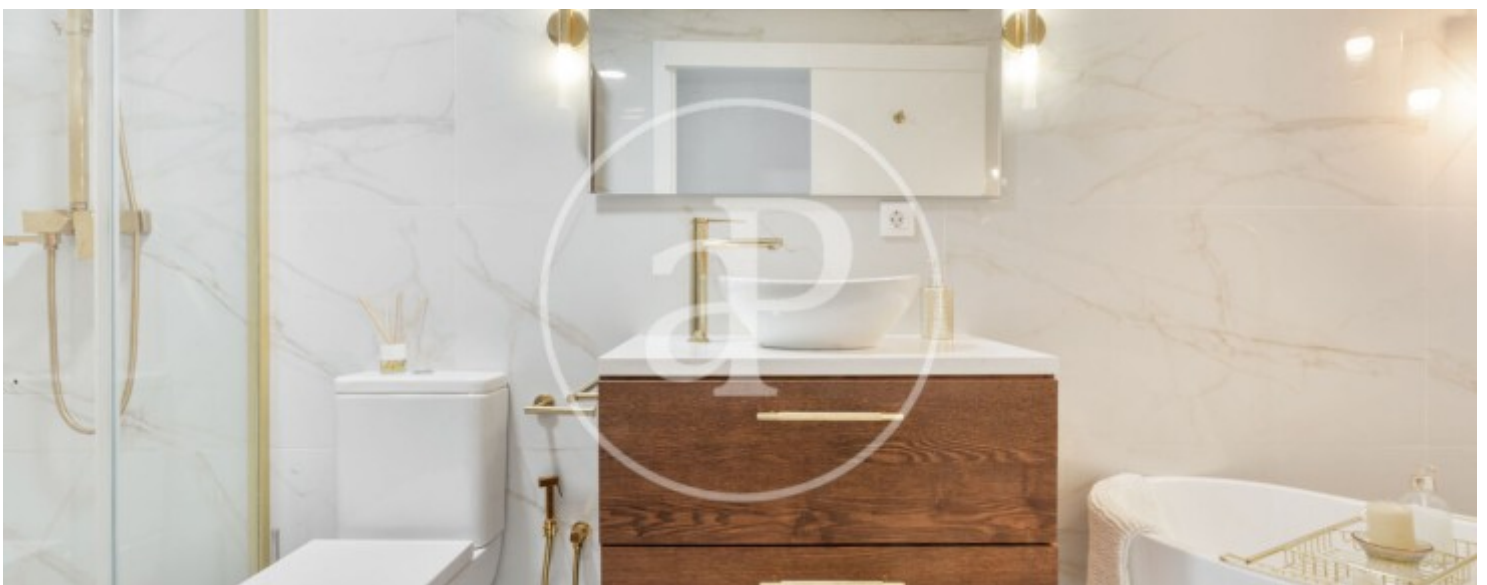
Image not found or type unknown





Malilla, Valencia

REF. VV2507035



Malilla, Valencia

REF. VV2507035



Los datos de cada inmueble no son parte de una oferta o contrato. No debe considerar exactos o factuales las declaraciones hechas por aProperties, verbalmente o por escrito, respecto del inmueble, el estado en que se encuentra o su valor. Las fotografías sólo muestran partes determinadas del inmueble tal y como eran en el momento que se tomaron. Las áreas, dimensiones y las distancias que se proporcionan sólo son aproximadas y deben ser comprobadas por el cliente. Las imágenes generadas por ordenador solo son una indicación de la posible apariencia del inmueble, y pueden cambiar en cualquier momento. La información respecto a un inmueble es susceptible de cambiar en cualquier momento.

Para **más información** o
para concertar una cita

apropertiesvalencia@aproperties.es
Tel: 96 128 59 65
www.aproperties.es