

Malilla, Valencia

REF. VV2507020

# Piso en venta en Quatre Carreres

## Características

Superficie

**103 m<sup>2</sup>**

Dormitorios

**2**

Baños

**2**

- ✓ Vistas
- ✓ Trastero
- ✓ Terraza
- ✓ Piscina
- ✓ Ascensor
- ✓ Calefacción
- ✓ AACC
- ✓ Patio
- ✓ Gimnasio

Precio

**479.000 €**



## aProperties presenta un hogar moderno, luminoso y rodeado de comodidades en Malilla.

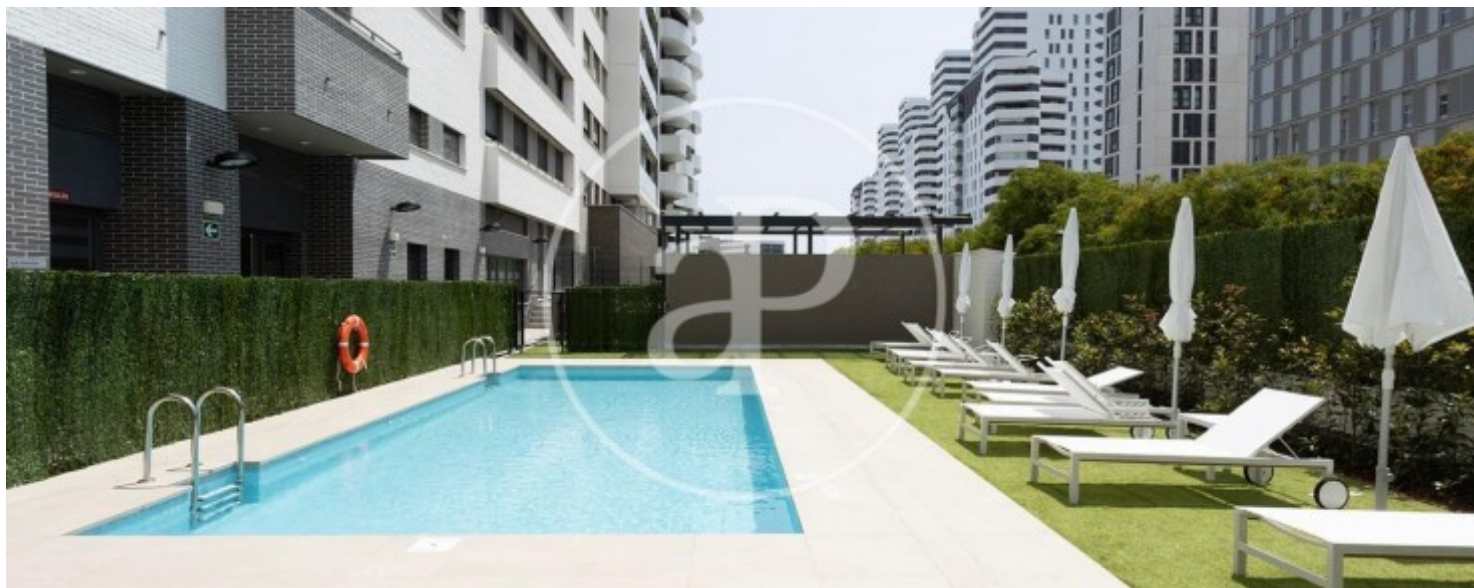
Ubicado dentro de un residencial privado con amplias zonas verdes, gimnasio y piscina comunitaria, esta vivienda combina calidad de vida, funcionalidad y entorno. En una de las zonas más tranquilas y con mayor proyección de Valencia, este piso de 103 metros cuadrados, según catastro, ofrece el equilibrio perfecto entre confort, tranquilidad y buena ubicación. Al entrar, se accede a un salón comedor amplio y bien iluminado, que finaliza en una acogedora terraza con vistas despejadas al parque, perfecta para relajarse o disfrutar del aire libre.

Desde este espacio principal, un pasillo conecta con el resto de la vivienda y conduce a una cocina independiente, separada del salón, lo que proporciona mayor privacidad y tranquilidad en el día a día. La cocina está completamente equipada y bien distribuida. El piso cuenta con dos habitaciones dobles. La principal dispone de baño en suite, lo que aporta un extra de privacidad y confort. El segundo baño, también completo, incluye bañera y da servicio tanto a la segunda habitación como a las visitas. La distribución...

**Contacta con nosotros,**  
estaremos encantados de atenderte,  
para ofrecerte más detalles e información.

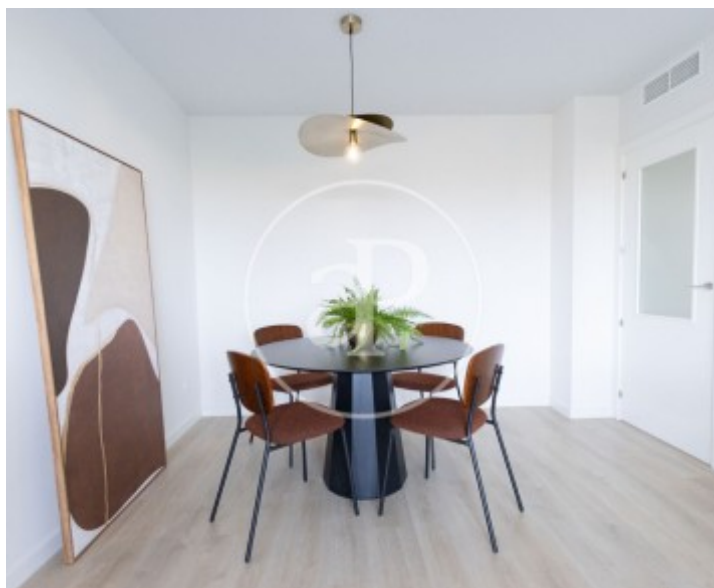
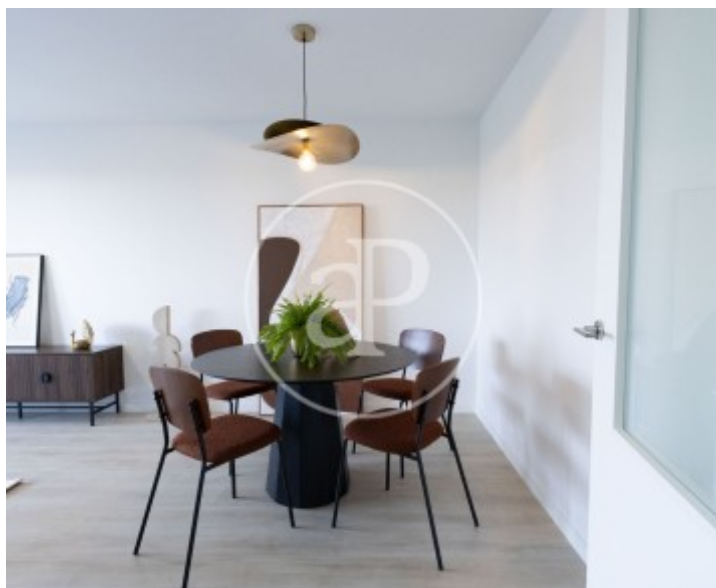
Malilla, Valencia

REF. VV2507020



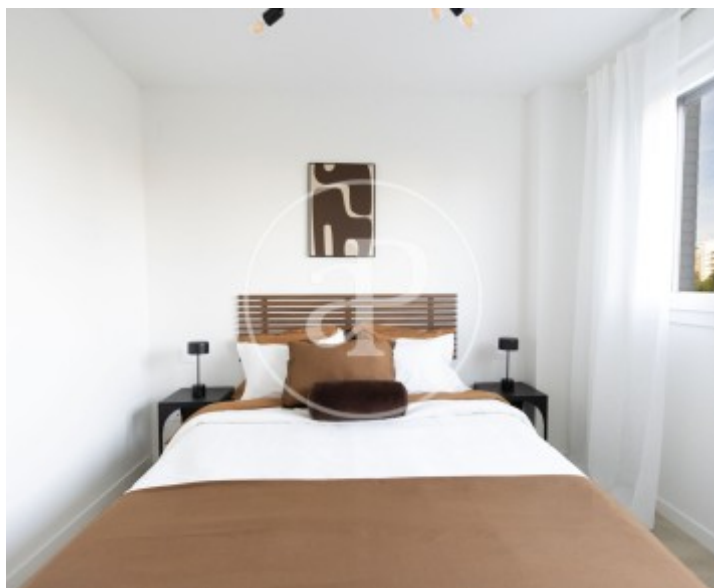
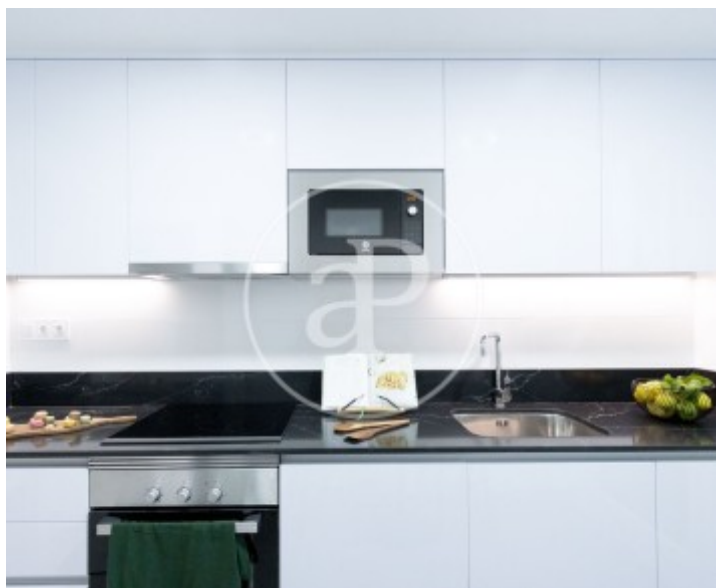
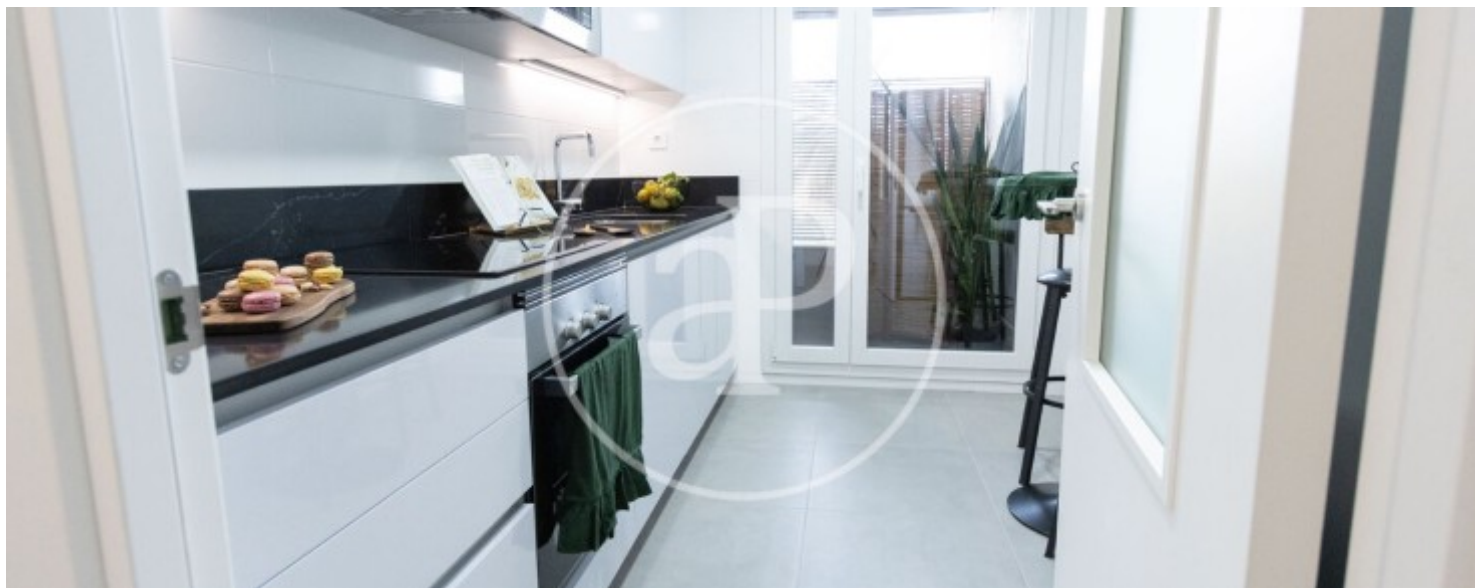
Malilla, Valencia

REF. VV2507020



Malilla, Valencia

REF. VV2507020



Malilla, Valencia

REF. VV2507020



Los datos de cada inmueble no son parte de una oferta o contrato. No debe considerar exactos o factuales las declaraciones hechas por aProperties, verbalmente o por escrito, respecto del inmueble, el estado en que se encuentra o su valor. Las fotografías sólo muestran partes determinadas del inmueble tal y como eran en el momento que se tomaron. Las áreas, dimensiones y las distancias que se proporcionan sólo son aproximadas y deben ser comprobadas por el cliente. Las imágenes generadas por ordenador solo son una indicación de la posible apariencia del inmueble, y pueden cambiar en cualquier momento. La información respecto a un inmueble es susceptible de cambiar en cualquier momento.

Para **más información** o  
para concertar una cita

[apropertiesvalencia@aproperties.es](mailto:apropertiesvalencia@aproperties.es)  
Tel: 96 128 59 65  
[www.aproperties.es](http://www.aproperties.es)