

La Xerea, Valencia

REF. AV2106104

Loft a estrenar en La Xerea

Características

Superficie

35 m²

Dormitorio

1

Baño

1

- ✓ Calefacción
- ✓ Amueblado
- ✓ AACC

Precio

800 €



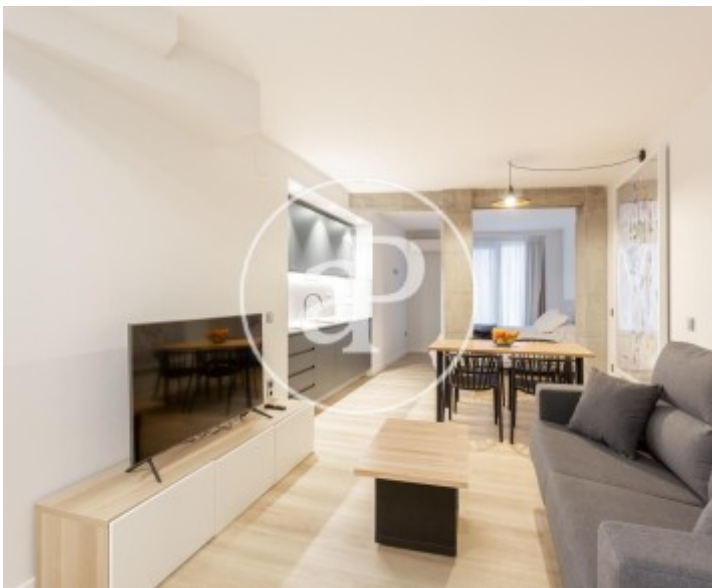
FINALES DE OCTUBRE GASTOS INCLUIDOS EN EL PRECIO Este coqueto loft se encuentra en una de las zonas más exclusivas de València, próximo a calle de la Paz y Plaza Tetuán, en pleno corazón de la ciudad y cerca del cauce del Río Turia, Plaza de la Virgen, Plaza de la Reina, Plaza del Ayuntamiento, Colón, etc. Cuenta con una cocina totalmente equipada con menaje básico, lavadora secadora y nevera apareada, el microondas también se encuentra dentro de los armarios de la cocina. El salón comedor tiene un sofá cama de 150 cm. La zona del dormitorio cuenta con cama doble. El baño amplio y a estrenar, como el resto de la vivienda. Cabe destacar de este inmueble, la luminosidad y la distribución, ya que a pesar de ser un

loft quedan muy bien diferenciadas las estancias de la misma. También, cuenta con mínimo 50mb de internet de red privada. Se encuentra próximo a El Corte Inglés, supermercados, zonas verdes, ambulatorios, lugares de interés, restaurantes. Un piso ideal para empresarios, trabajadores y estudiantes. No dude en contactarnos.

Contacta con nosotros,
estaremos encantados de atenderte,
para ofrecerte más detalles e información.

La Xerea, Valencia

REF. AV2106104



La Xerea, Valencia

REF. AV2106104



La Xerea, Valencia

REF. AV2106104

