

La Roqueta, Valencia

REF. VV2403015

Piso en venta en La Roqueta

Características

- ✓ Amueblado
- ✓ Trastero
- ✓ AACC
- ✓ Terraza

Superficie
42 m²

Dormitorios
2

Baño
1

Precio
325.000 €



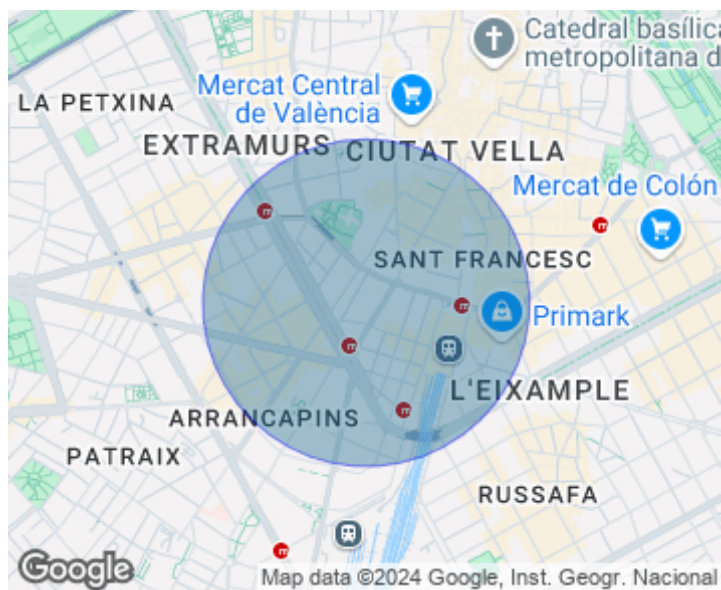
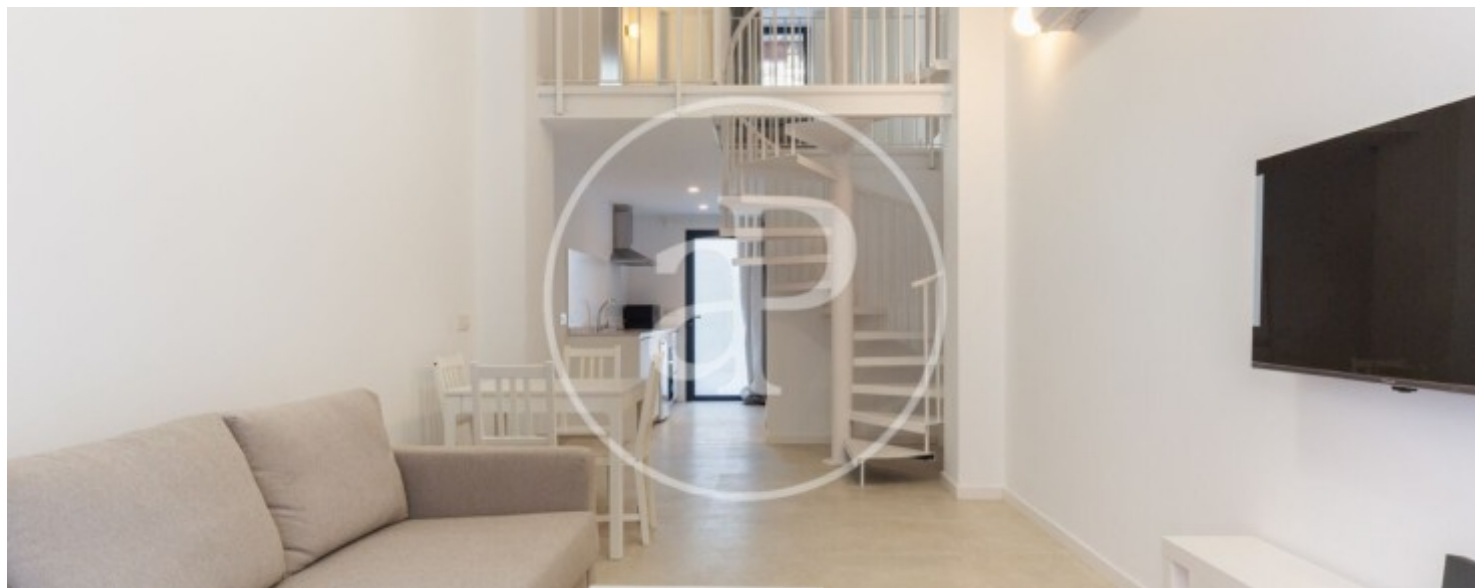
Bienvenidos a este excepcional proyecto inmobiliario presentado por Aproproperties, que redefine la experiencia de vida urbana en el corazón de Valencia! Este apartamento ofrece un diseño vanguardista y acabados de alta calidad. Desde el salón hasta el dormitorio, cada detalle ha sido cuidadosamente pensado para brindar un ambiente de lujo y confort. La distribución del apartamento cuenta con 42 m2 e incluye un salón comedor, una cocina completamente equipada, un dormitorio doble, un baño completo, una preciosa terraza de 16m2, con máxima privacidad, un balcón corrido de 8 m2 y una estacia para almacén. Este loft tiene capacidad para alojar a 2+2 huéspedes, por lo que lo convierte en una opción ideal para familias o

amigos que desean explorar la ciudad, sus playas y alrededores, ofreciendo una experiencia de vida moderna y funcional. Además, cuenta con una entrada exclusiva a pie de calle. La vivienda tiene aire acondicionado frío/calor. Ubicado en una calle peatonal y muy tranquila, en pleno centro de Valencia, junto a la Plaza San Agustín y a solo 5 minutos andando de la Plaza del Ayuntamiento, con todos los servicios, comunicaciones, restauración... que un viajero pueda necesitar. Cabe destacar que esta propiedad con Licencia Turística viene...

Contacta con nosotros,
estaremos encantados de atenderte,
para ofrecerte más detalles e información.

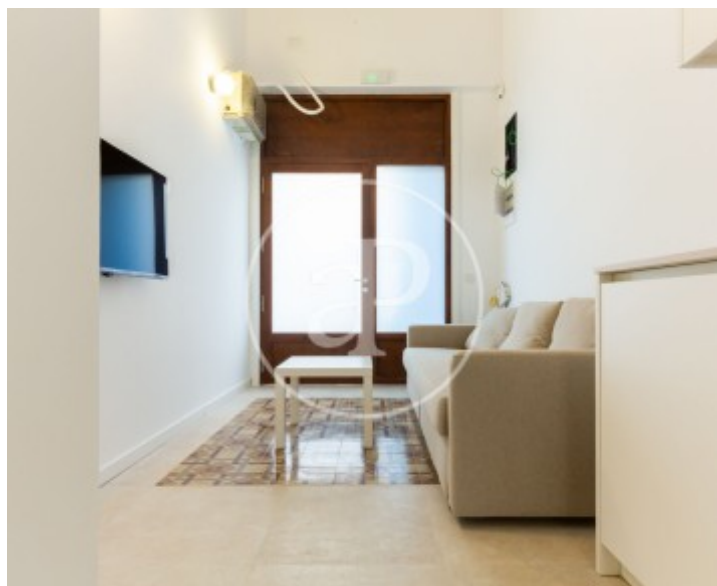
La Roqueta, Valencia

REF. VV2403015



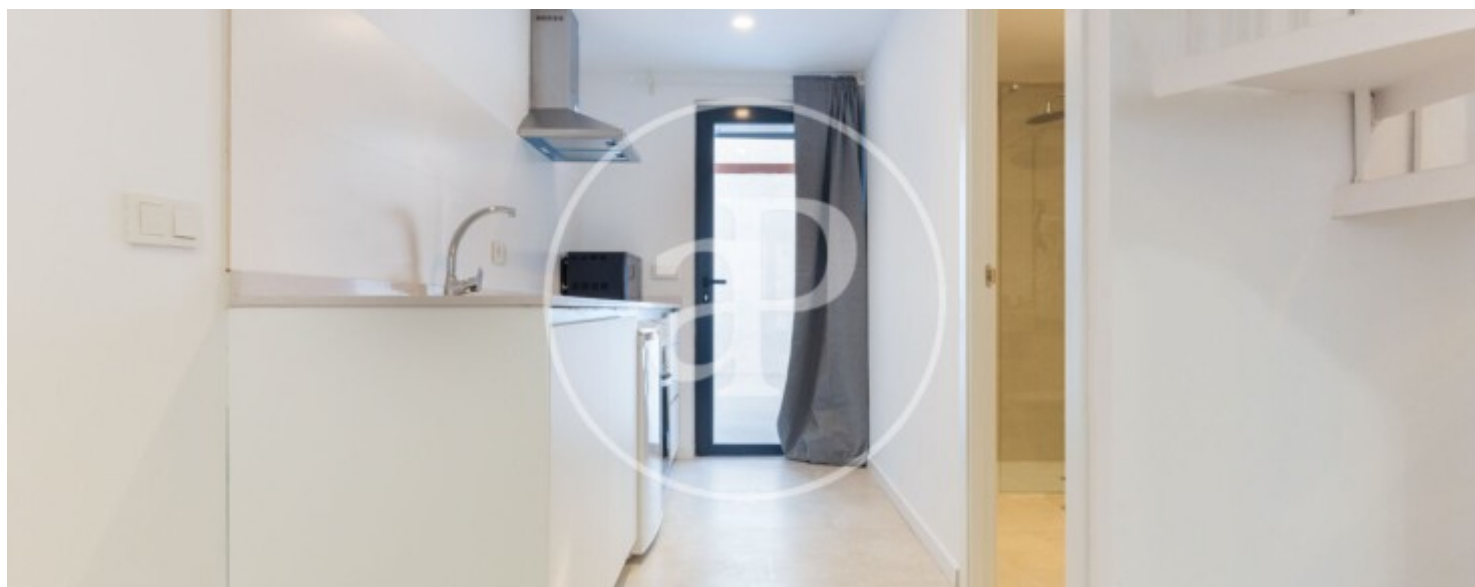
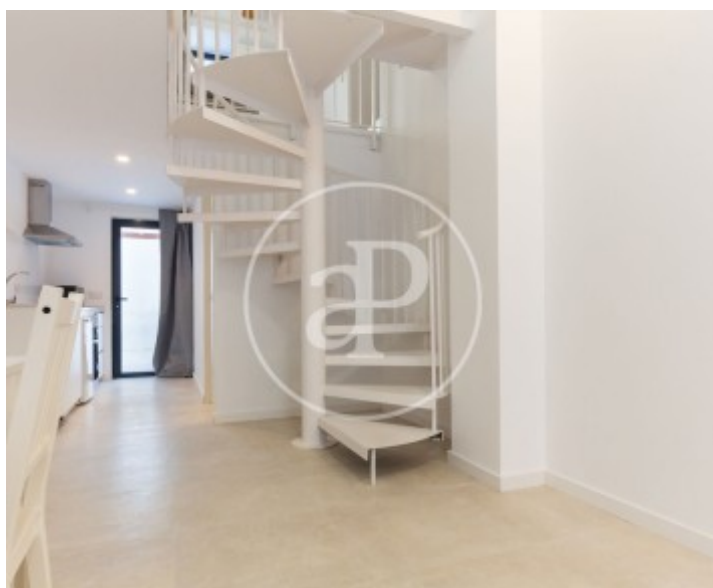
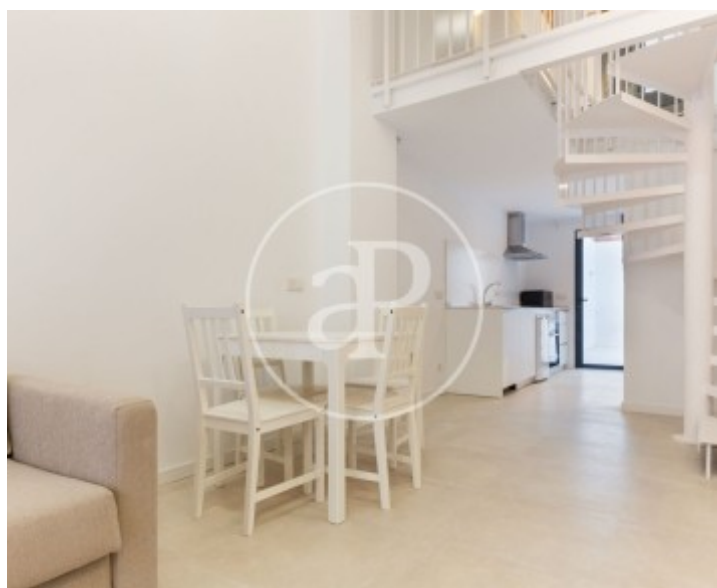
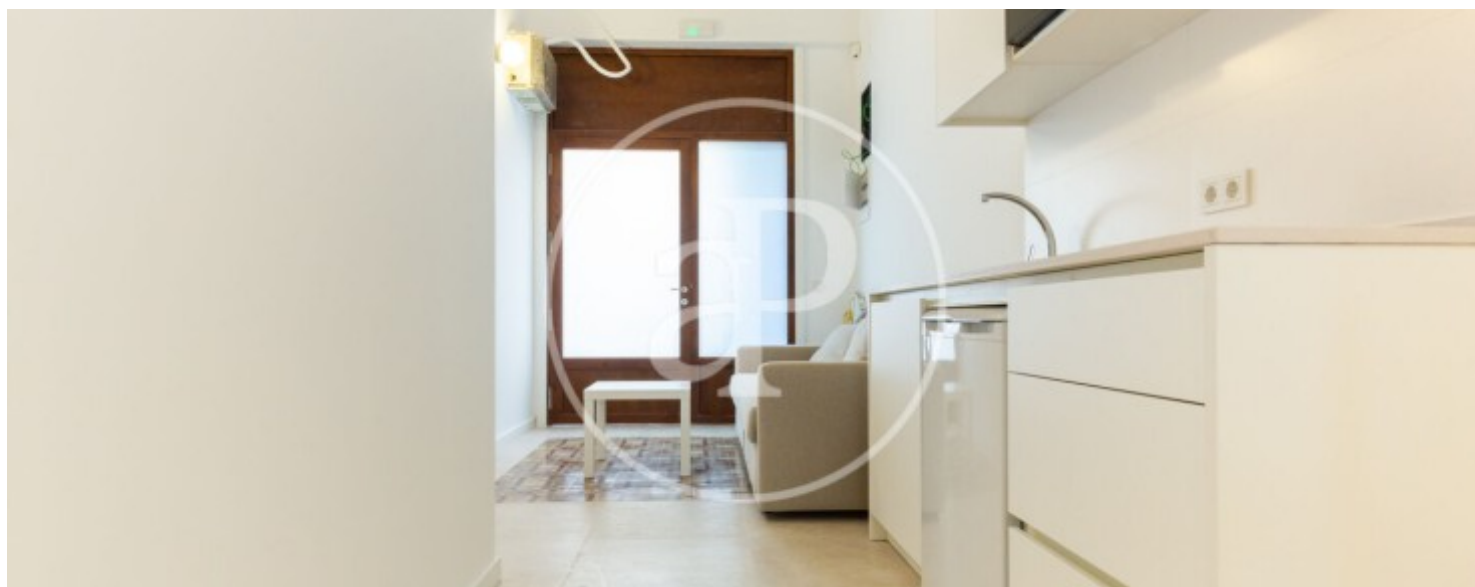
La Roqueta, Valencia

REF. VV2403015



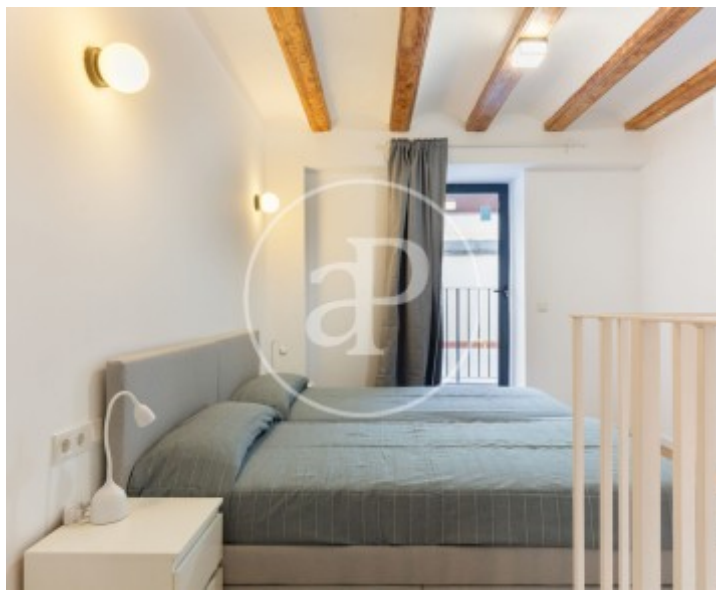
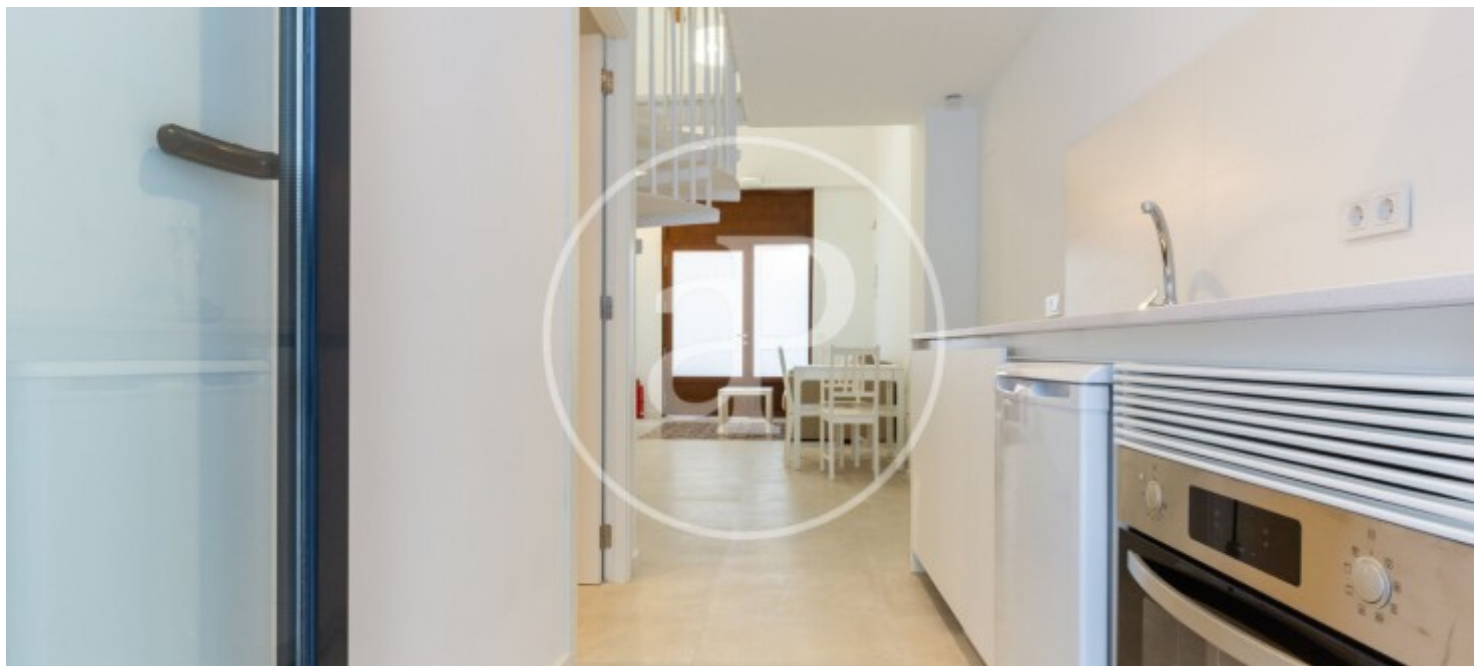
La Roqueta, Valencia

REF. VV2403015



La Roqueta, Valencia

REF. VV2403015



Los datos de cada inmueble no son parte de una oferta o contrato. No debe considerar exactos o factuales las declaraciones hechas por aProperties, verbalmente o por escrito, respecto del inmueble, el estado en que se encuentra o su valor. Las fotografías sólo muestran partes determinadas del inmueble tal y como eran en el momento que se tomaron. Las áreas, dimensiones y las distancias que se proporcionan sólo son aproximadas y deben ser comprobadas por el cliente. Las imágenes generadas por ordenador solo son una indicación de la posible apariencia del inmueble, y pueden cambiar en cualquier momento. La información respecto a un inmueble es susceptible de cambiar en cualquier momento.

Para **más información** o
para concertar una cita

apropertiesvalencia@aproperties.es
Tel: 96 128 59 65
www.aproperties.es