

La Punta, Valencia

REF. VV2510027

Piso en venta en Moreras

Características

- ✓ Vistas
- ✓ AACC
- ✓ Ascensor
- ✓ Conserje
- ✓ Calefacción
- ✓ Patio
- ✓ Vigilancia
- ✓ Tiene parking

Superficie
87 m²

Dormitorios
2

Baños
2

Precio
480.000 €



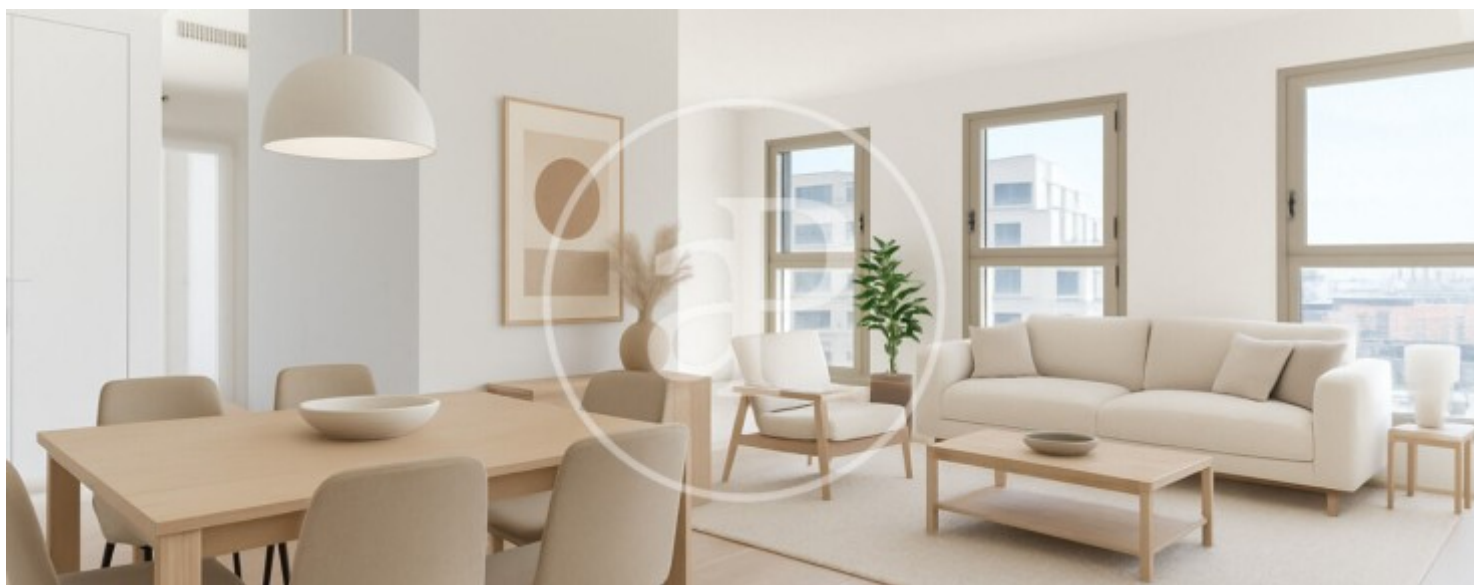
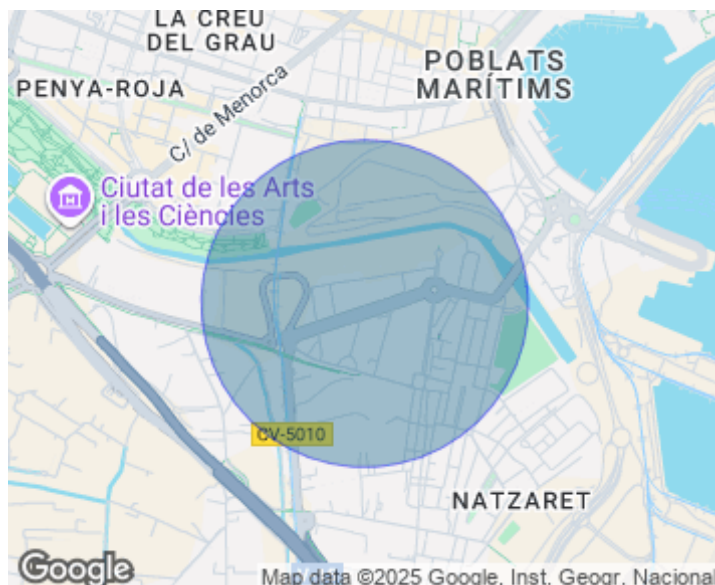
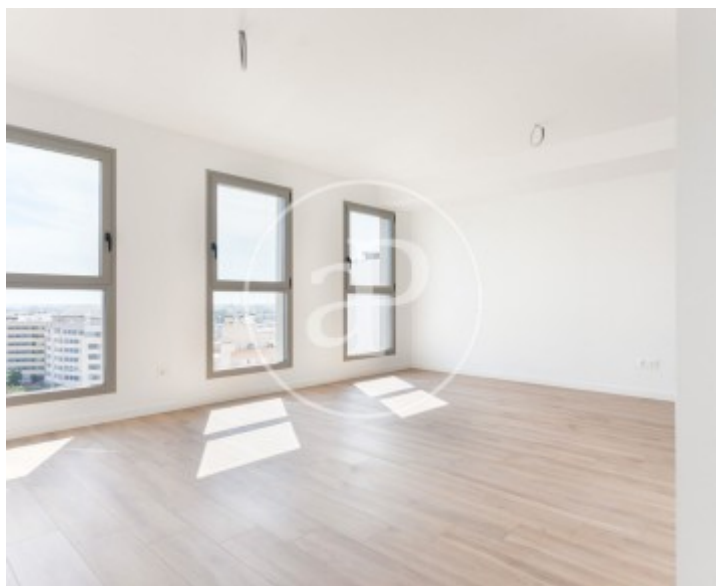
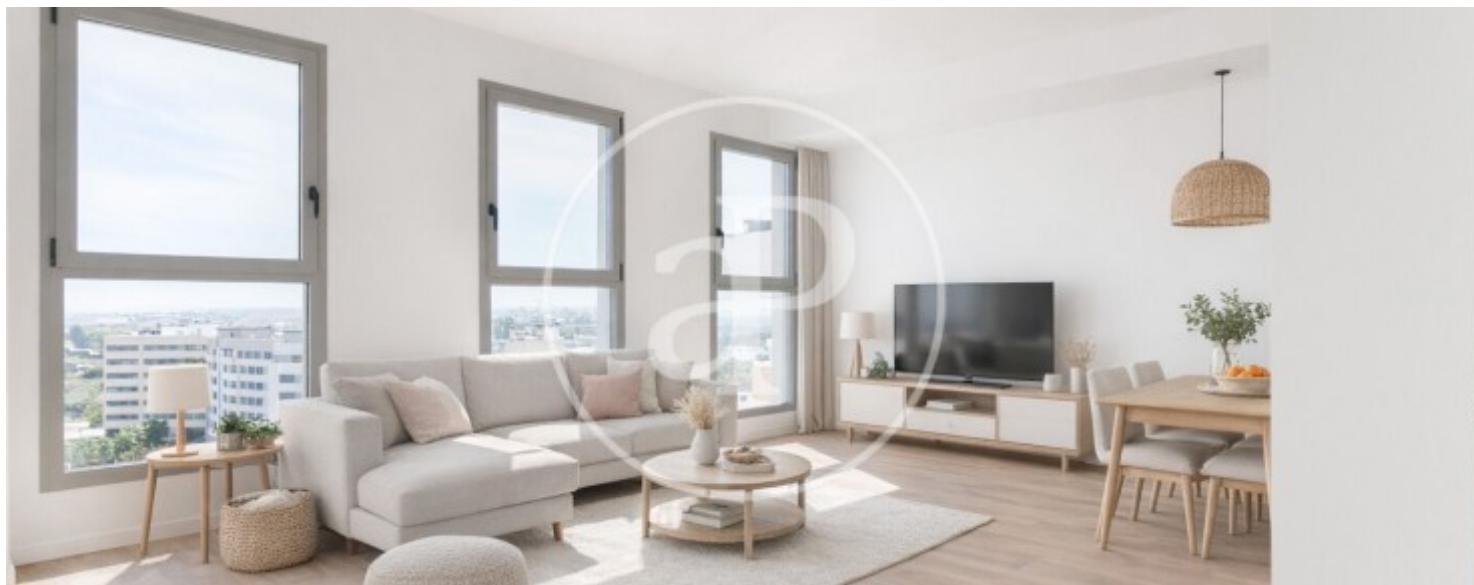
aProperties presenta esta espectacular vivienda a estrenar, situada en la planta 10 de un moderno edificio en la zona de Moreras, una ubicación en plena expansión que combina tranquilidad y excelentes comunicaciones. La propiedad ofrece dos habitaciones amplias y luminosas, dos baños completos y un elegante salón-comedor con cocina integrada, que aporta amplitud y un estilo contemporáneo. Además, incluye plaza de garaje y acceso a exclusivas zonas comunes con piscina comunitaria, pistas de pádel, aparcabicis, conserjería y amplios espacios ajardinados pensados para disfrutar cada día. En cuanto a calidades, destaca su sistema de climatización frío/calor mediante aerotermia, que garantiza eficiencia y confort durante todo el

año; carpinterías exteriores de aluminio de alta gama de la marca TECNAL, que ofrecen un excelente aislamiento térmico y acústico; y suelos y revestimientos cerámicos de gran calidad en baños, que reflejan un cuidado diseño y acabados de primer nivel. "Algunas de estas imágenes han sido amuebladas con I.A. y pueden no corresponder a la realidad." Una vivienda moderna, luminosa y elegante, ideal para quienes buscan estrenar hogar en una de las zonas con mayor proyección de la ciudad.

Contacta con nosotros,
estaremos encantados de atenderte,
para ofrecerte más detalles e información.

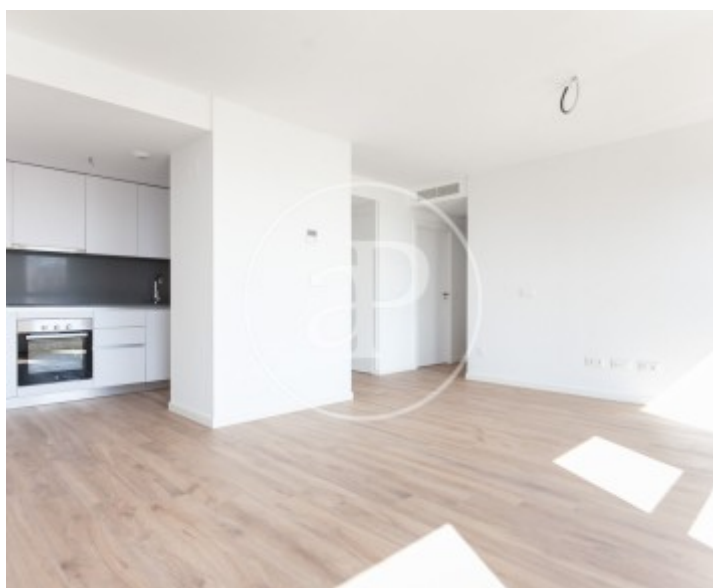
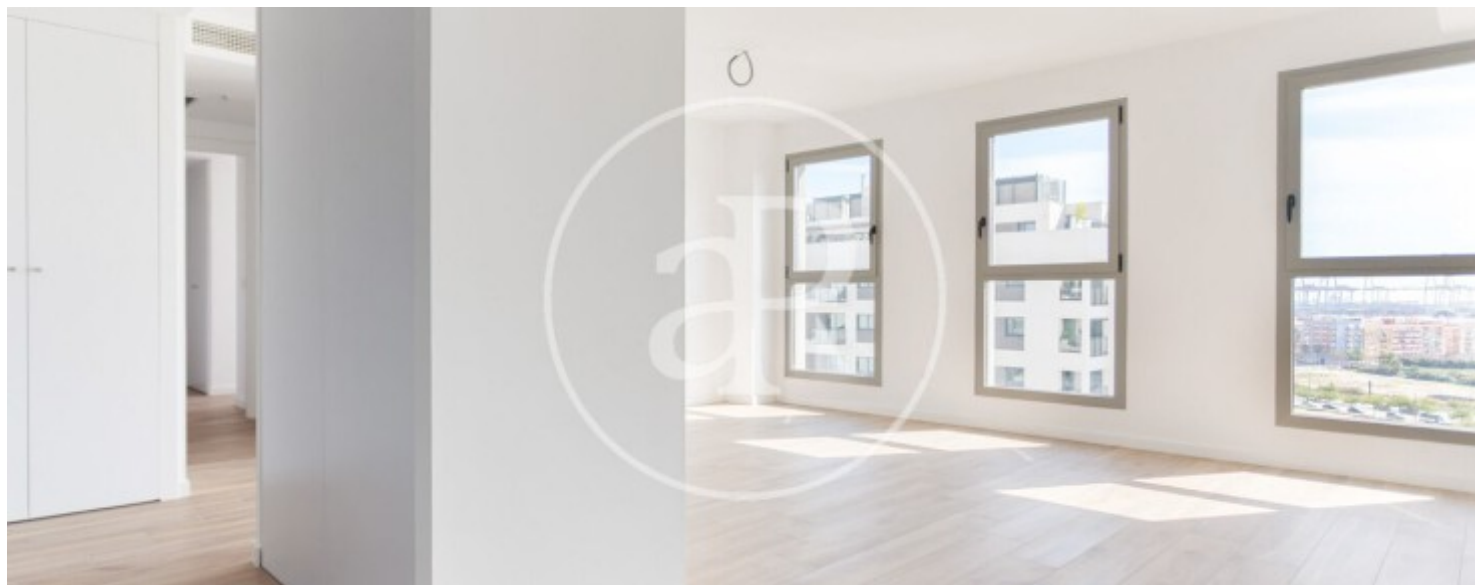
La Punta, Valencia

REF. VV2510027



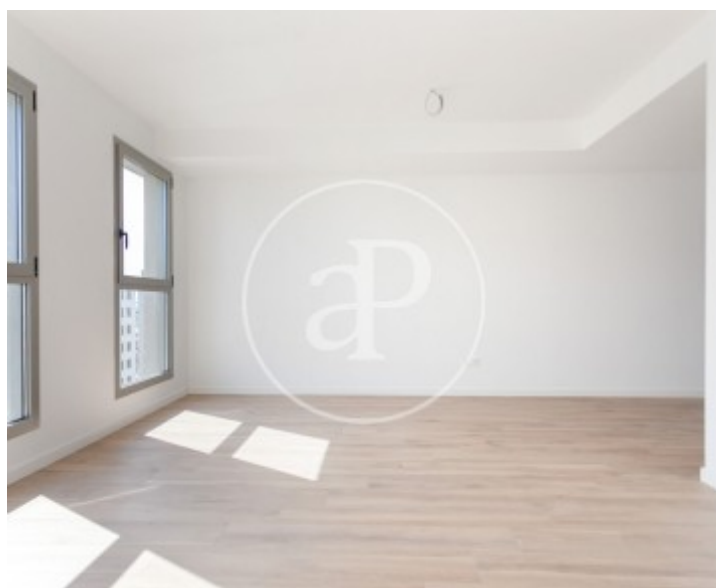
La Punta, Valencia

REF. VV2510027



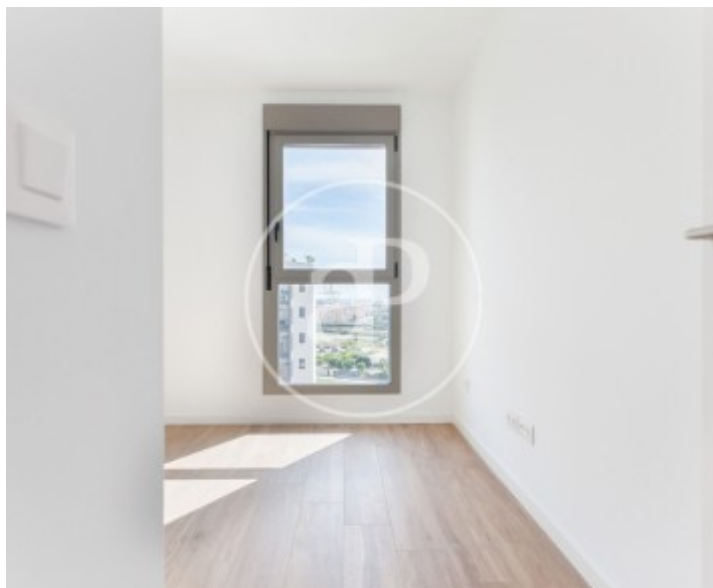
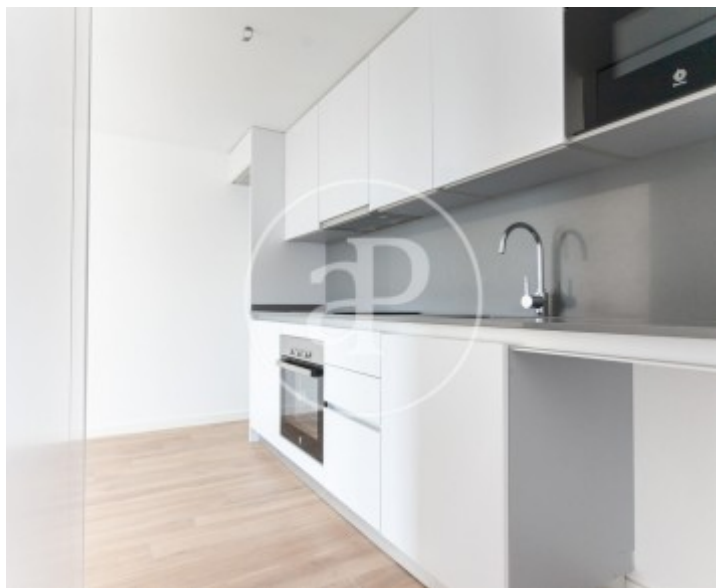
La Punta, Valencia

REF. VV2510027



La Punta, Valencia

REF. VV2510027



Los datos de cada inmueble no son parte de una oferta o contrato. No debe considerar exactos o factuales las declaraciones hechas por aProperties, verbalmente o por escrito, respecto del inmueble, el estado en que se encuentra o su valor. Las fotografías sólo muestran partes determinadas del inmueble tal y como eran en el momento que se tomaron. Las áreas, dimensiones y las distancias que se proporcionan sólo son aproximadas y deben ser comprobadas por el cliente. Las imágenes generadas por ordenador solo son una indicación de la posible apariencia del inmueble, y pueden cambiar en cualquier momento. La información respecto a un inmueble es susceptible de cambiar en cualquier momento.

Para **más información** o
para concertar una cita

apropertiesvalencia@aproperties.es
Tel: 96 128 59 65
www.aproperties.es