

La Petxina, Valencia

REF. VV2602014

## Piso en venta en zona La Petxina

### Características

Superficie  
**78 m<sup>2</sup>**

Dormitorios  
**2**

Baño  
**1**

✓ Vistas    ✓ Calefacción

Precio

**350.000 €**



Piso reformado de techos altos, 2 habitaciones y calefacción central en la calle San Jacinto de Valencia, muy próximo a la Gran Vía y al Jardín del Turia, en una zona de barrio consolidada con todos los servicios al alcance. El piso cuenta con un hermoso recibidor que a su vez distribuye el acceso a toda la vivienda. En él encontramos un gran armario empotrado y la entrada a una primera habitación individual, que da a la calle y dispone de un pequeño armario empotrado. Junto a ella se encuentra el salón-comedor, con una bonita arcada, y la habitación principal, de gran tamaño, con acceso directo al baño y entrada a la cocina. La cocina, reformada hace 5 años, está equipada con muebles modernos que aprovechan al

máximo el espacio, incluyendo cajoneras estilo gaveta. Cuenta con una zona de lavandería y un acceso adicional al baño, que es exterior y dispone de cómoda ducha. La vivienda se encuentra en un primer piso de un edificio sin ascensor, en una calle residencial muy tranquila, sin ruidos de tráfico. El barrio está muy consolidado, con excelentes escuelas públicas y concertadas, y con acceso al Jardín del Turia a tan solo dos minutos a pie.

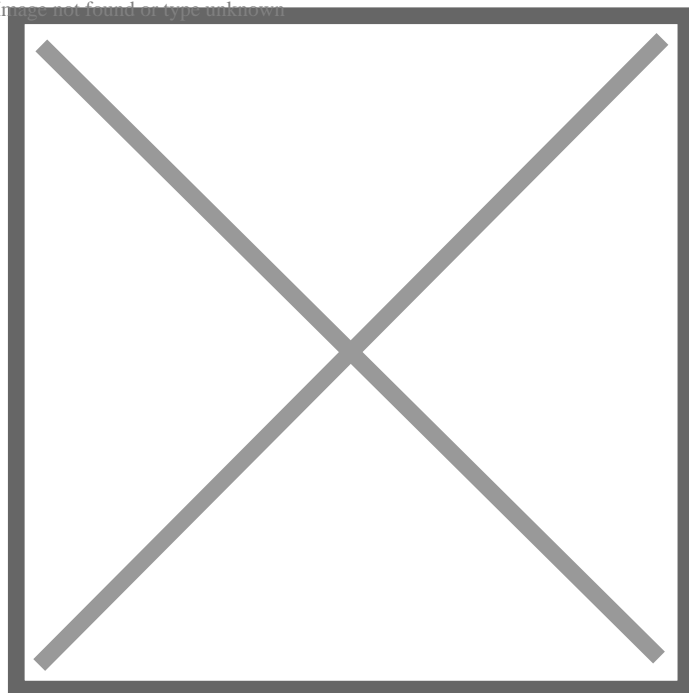
**Contacta con nosotros,**  
estaremos encantados de atenderte,  
para ofrecerte más detalles e información.

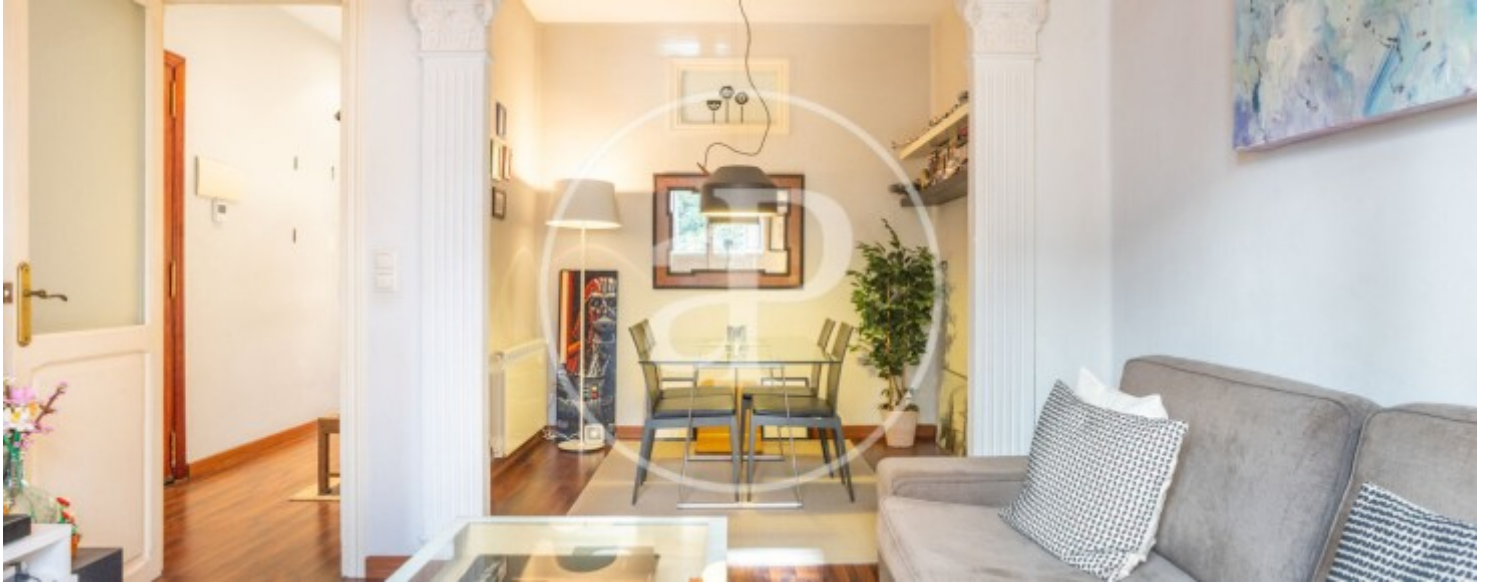
La Petxina, Valencia

REF. VV2602014



Image not found or type unknown

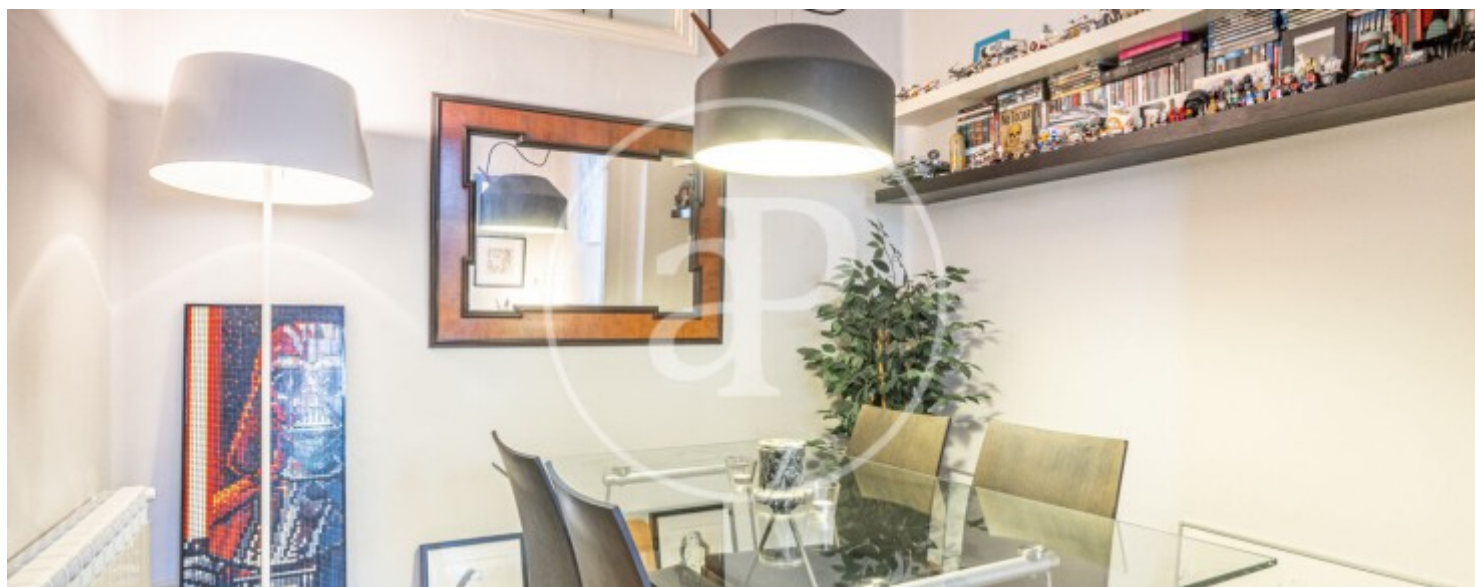
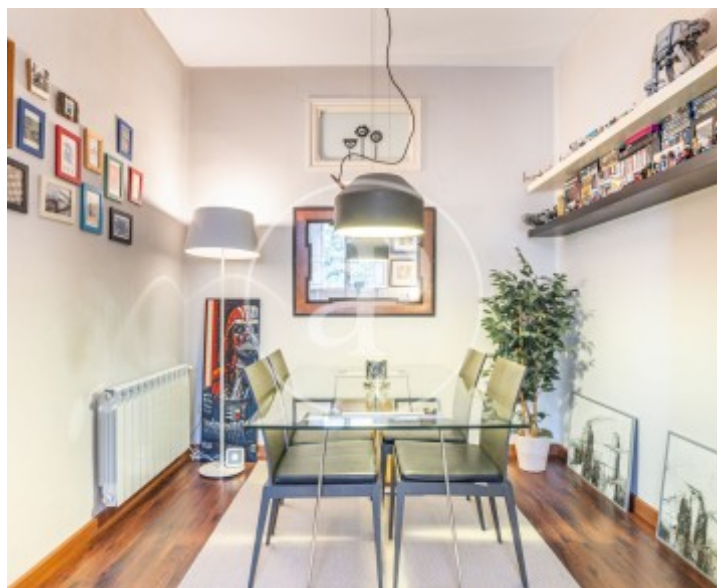
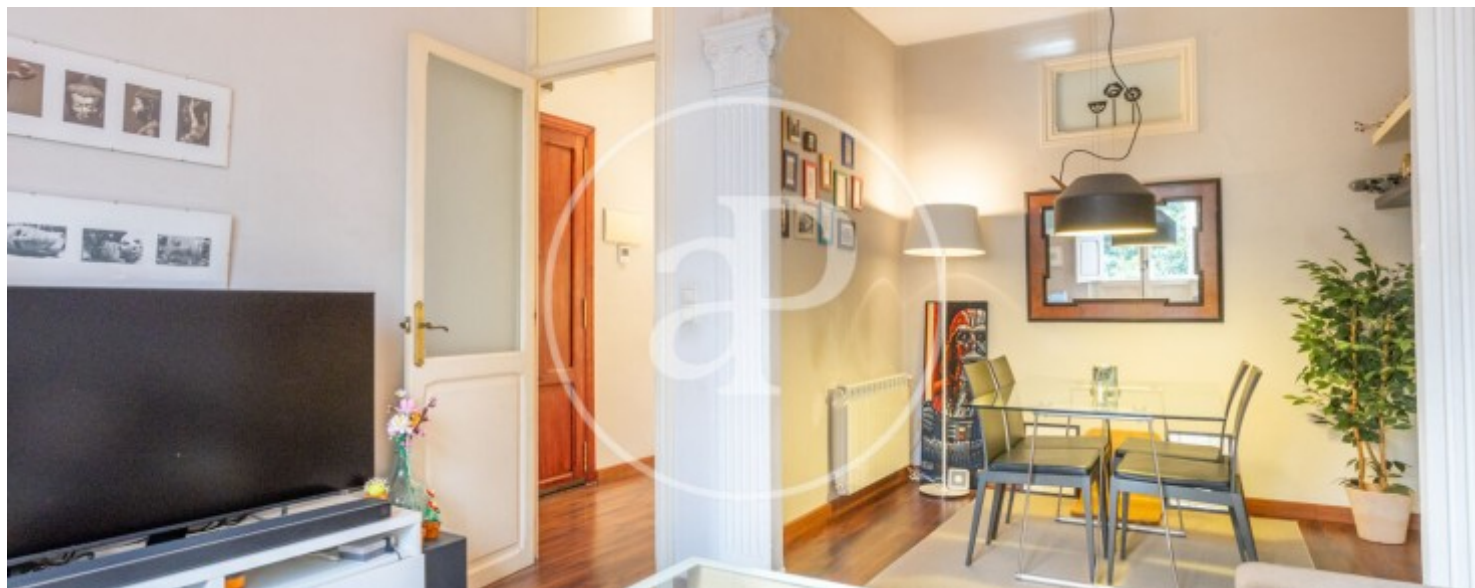






La Petxina, Valencia

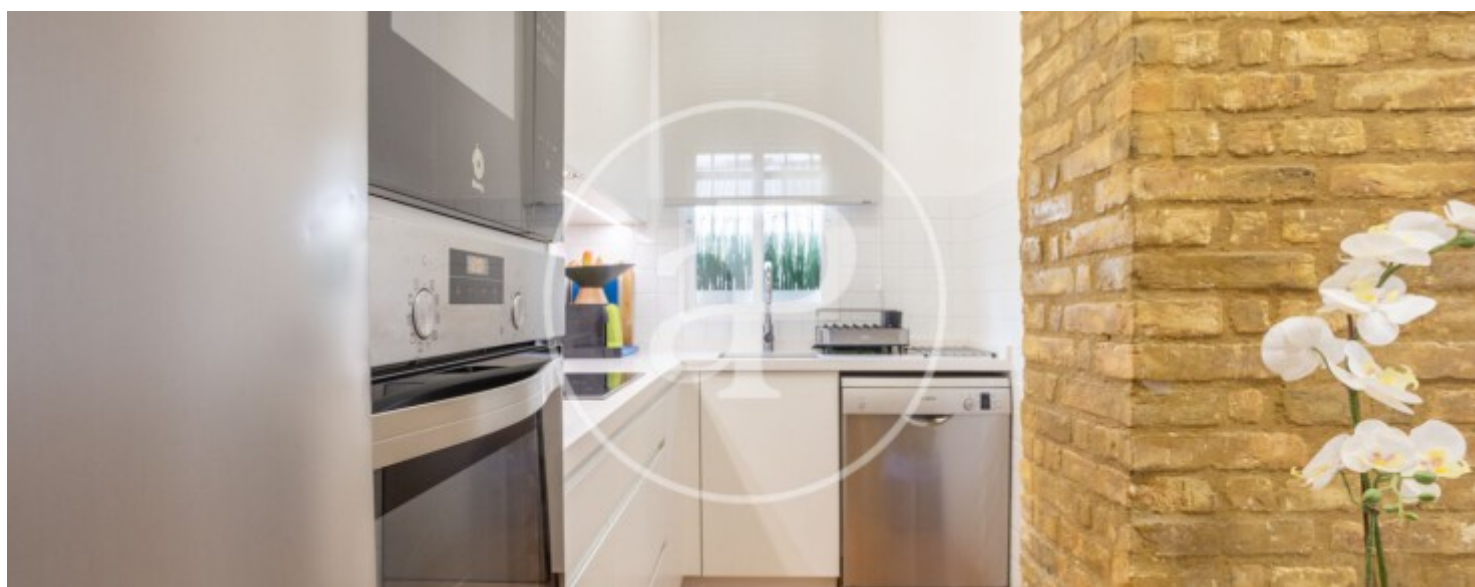
REF. VV2602014





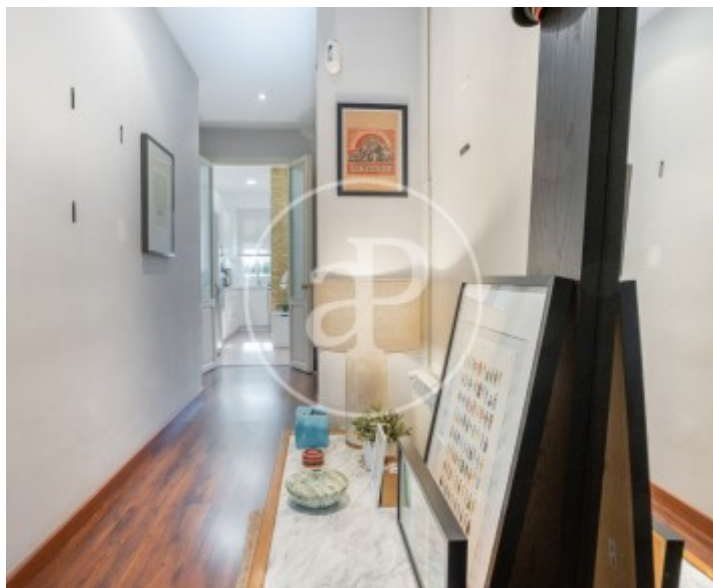
La Petxina, Valencia

REF. VV2602014



La Petxina, Valencia

REF. VV2602014



Los datos de cada inmueble no son parte de una oferta o contrato. No debe considerar exactos o factuales las declaraciones hechas por aProperties, verbalmente o por escrito, respecto del inmueble, el estado en que se encuentra o su valor. Las fotografías sólo muestran partes determinadas del inmueble tal y como eran en el momento que se tomaron. Las áreas, dimensiones y las distancias que se proporcionan sólo son aproximadas y deben ser comprobadas por el cliente. Las imágenes generadas por ordenador solo son una indicación de la posible apariencia del inmueble, y pueden cambiar en cualquier momento. La información respecto a un inmueble es susceptible de cambiar en cualquier momento.

Para **más información** o  
para concertar una cita

[apropertiesvalencia@aproperties.es](mailto:apropertiesvalencia@aproperties.es)  
Tel: 96 128 59 65  
[www.aproperties.es](http://www.aproperties.es)