

La Petxina, Valencia

REF. AV2509033

Ático en alquiler junto al río Turia

Características

- ✓ Vistas
- ✓ Calefacción
- ✓ Amueblado
- ✓ AACC
- ✓ Terraza
- ✓ Piscina
- ✓ Ascensor

Superficie
150 m²

Dormitorios
3

Baños
3

Precio

3.000 €



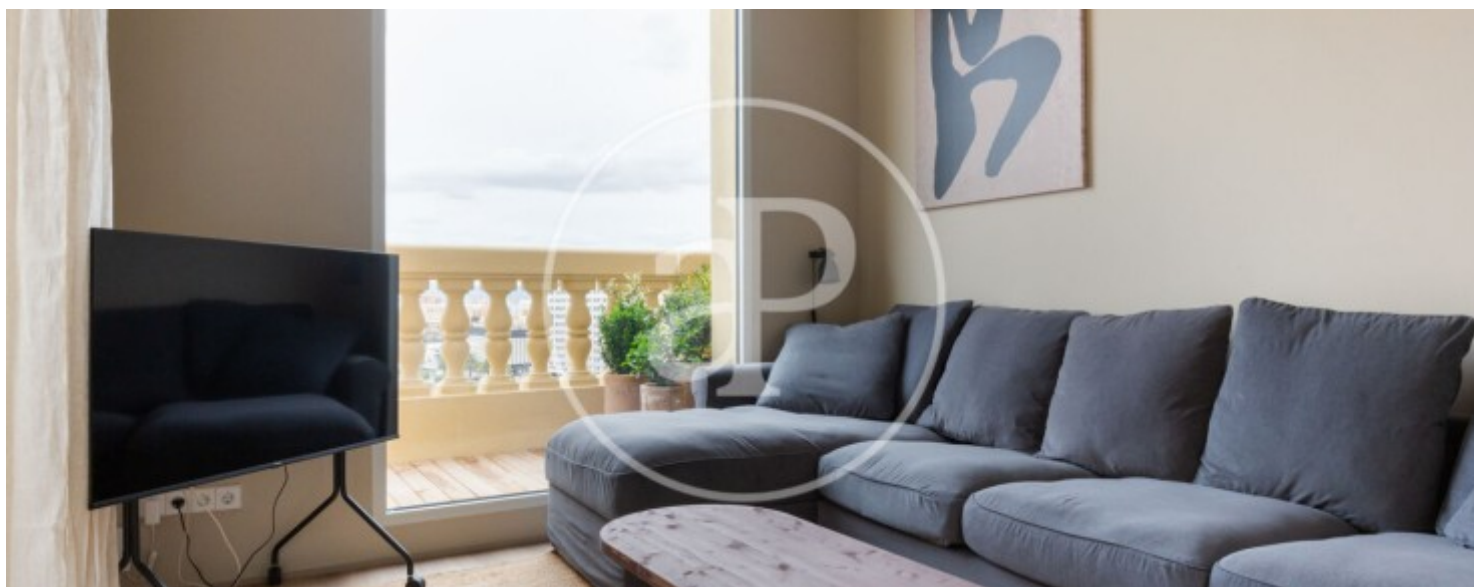
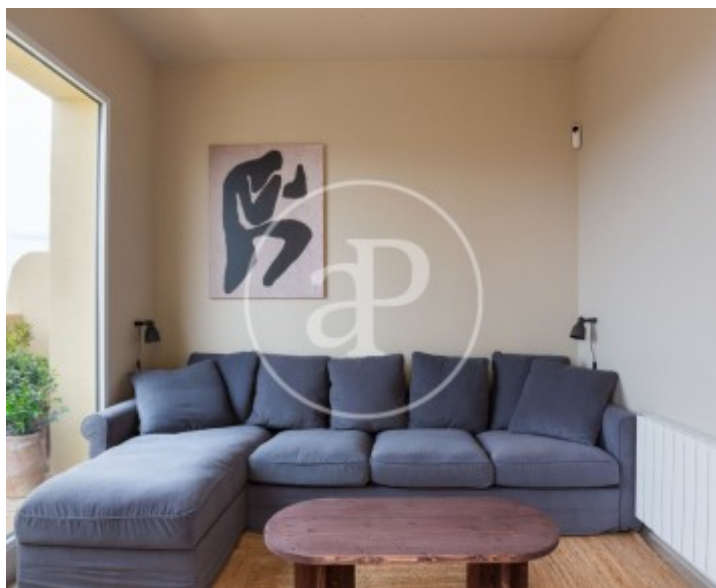
¡Bienvenidos al ático de tus sueños en pleno corazón de Valencia! aProperties se complace en presentar este lujoso ático, una verdadera joya urbana que combina confort, elegancia y vistas espectaculares. Situado en una ubicación privilegiada junto al majestuoso río Turia, este exclusivo hogar ofrece un oasis de tranquilidad en pleno centro de la ciudad. Al acceder a la vivienda, te recibe un espacio luminoso y acogedor, diseñado para invitar al descanso y al disfrute. El amplio salón comedor es ideal para compartir momentos con familia o amigos, con grandes ventanales que ofrecen vistas panorámicas al río Turia y al norte de la ciudad, creando una atmósfera de calma y belleza natural. La cocina independiente, equipada

con electrodomésticos de última generación y acabados de alta gama, es perfecta para los amantes de la cocina. Podrás preparar tus recetas favoritas mientras contemplas el exterior desde su ventana. El ático dispone de tres dormitorios dobles, dos de ellos en suite, ofreciendo privacidad y confort para todos los miembros del hogar. Cada habitación ha sido diseñada con mimo, creando espacios cálidos y funcionales para el descanso diario. Además, cuenta con un tercer baño completo, ideal para invitados o como baño...

Contacta con nosotros,
estaremos encantados de atenderte,
para ofrecerte más detalles e información.

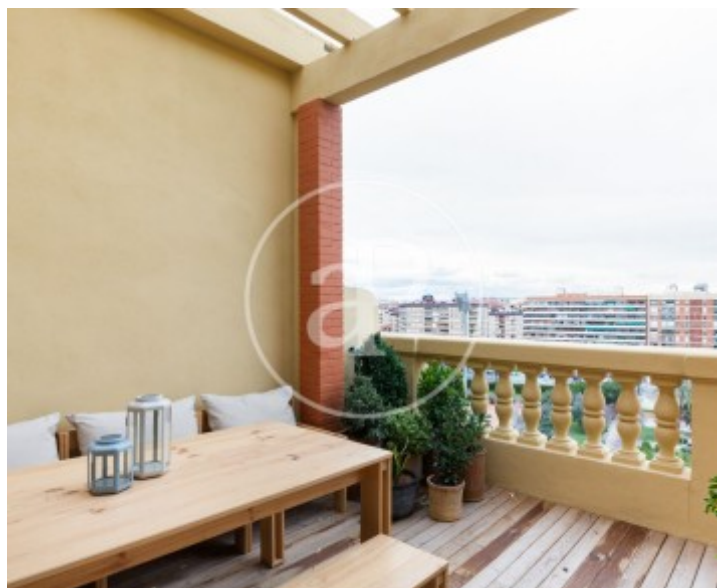
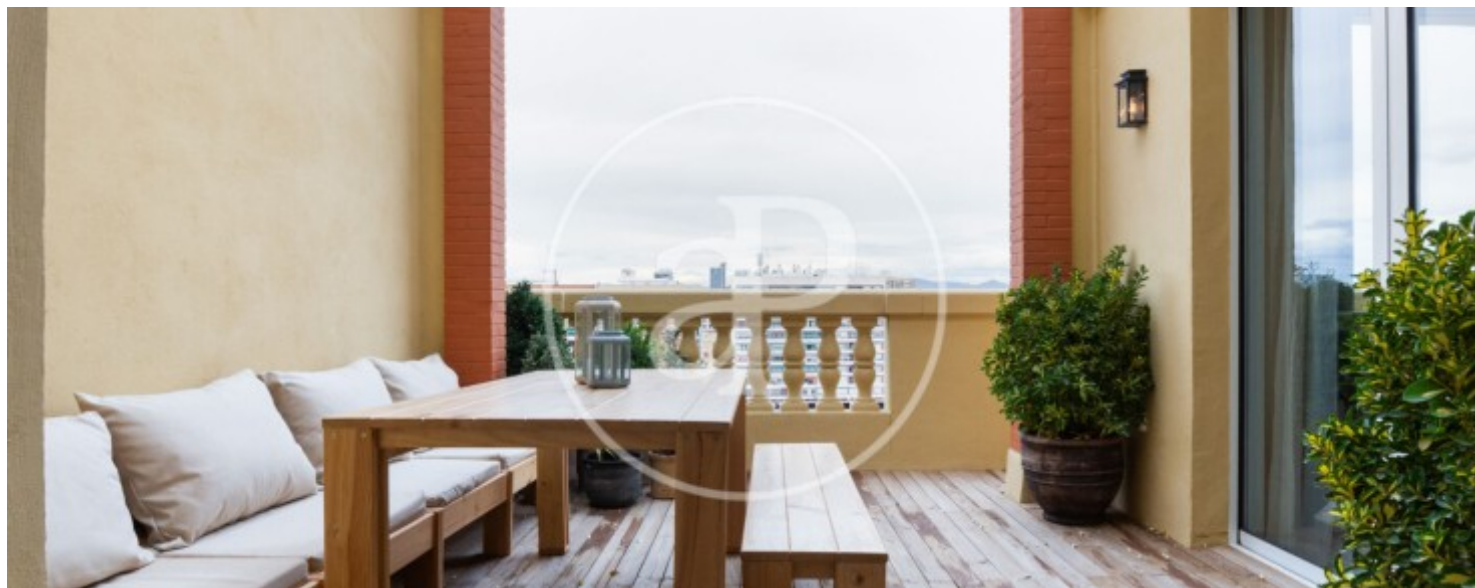
La Petxina, Valencia

REF. AV2509033



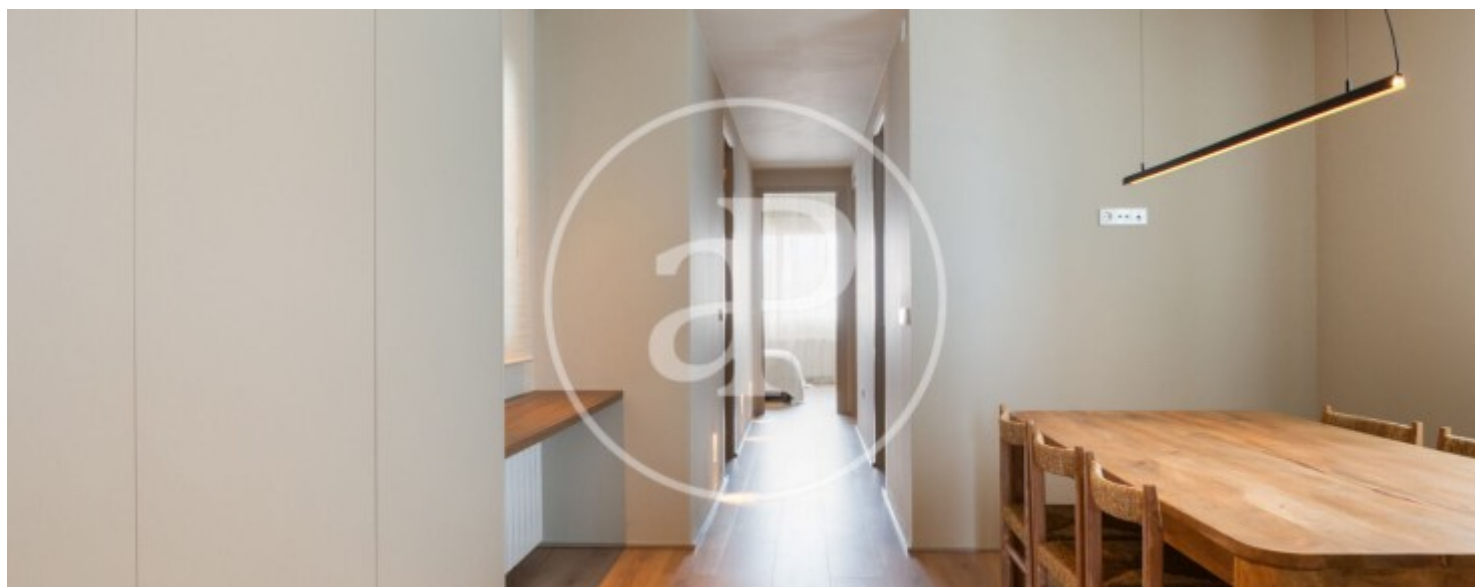
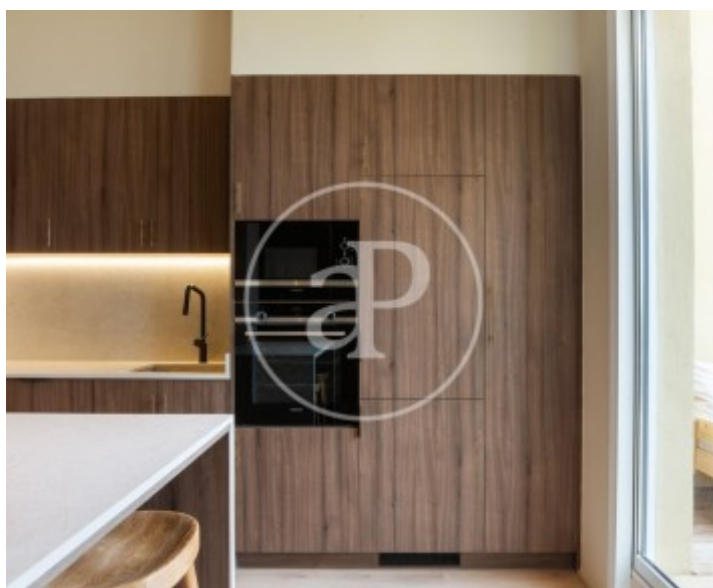
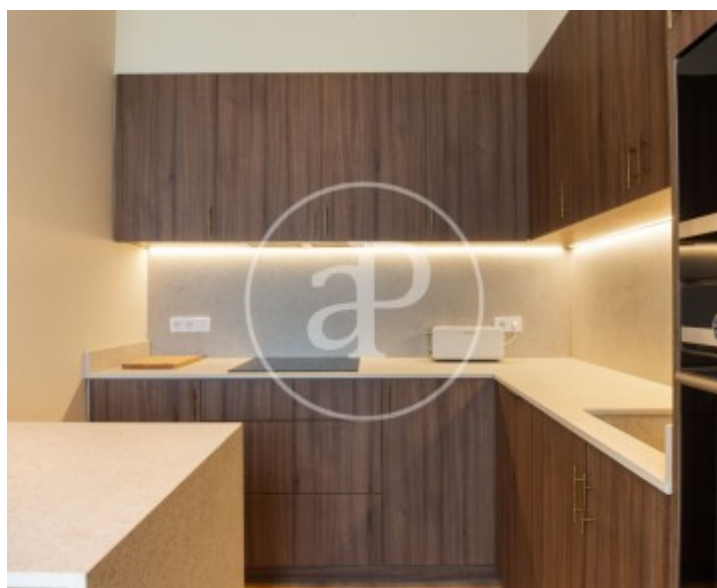
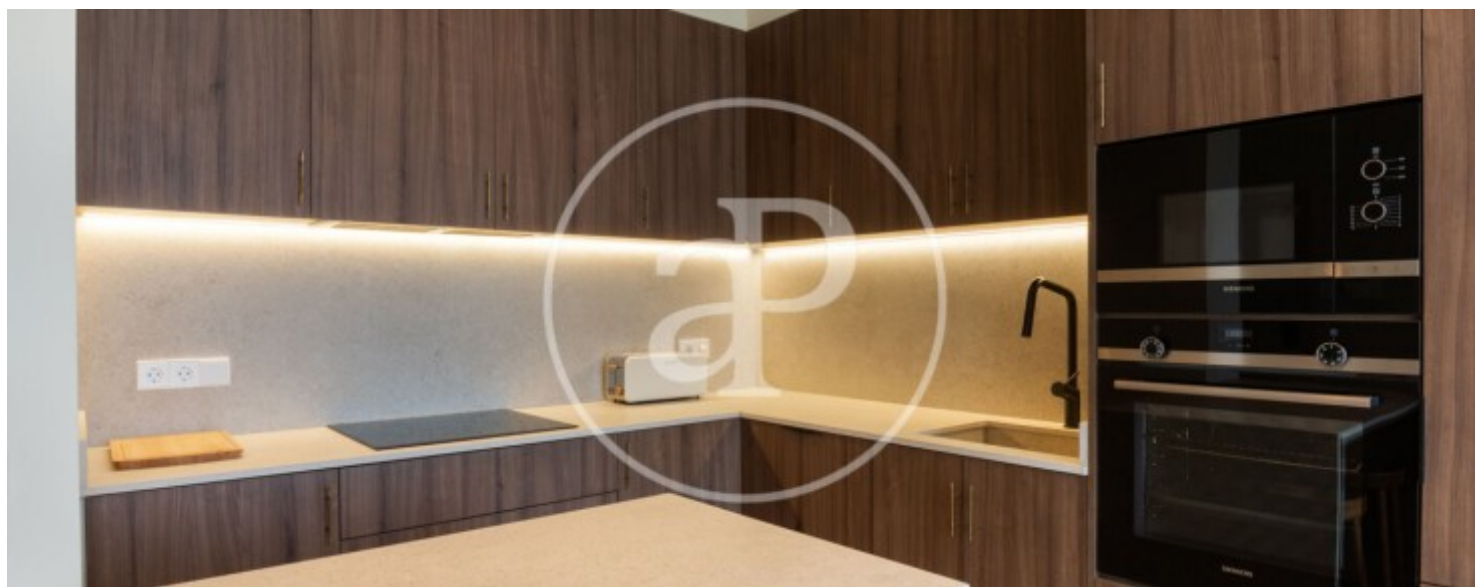
La Petxina, Valencia

REF. AV2509033



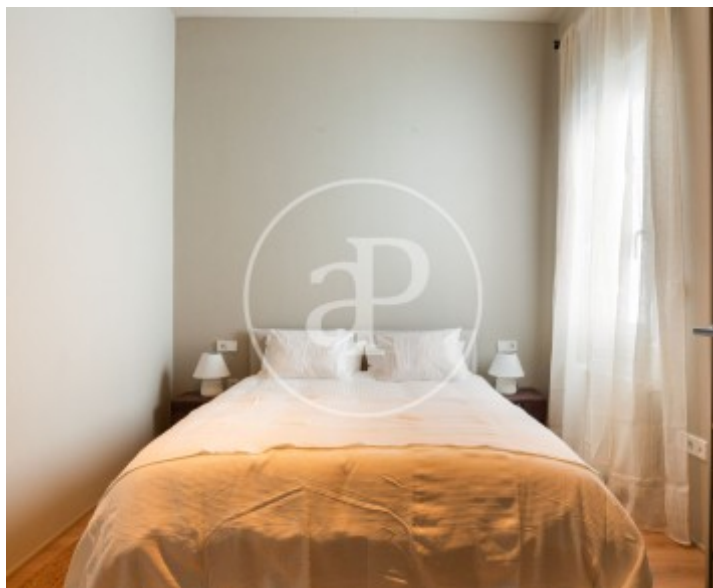
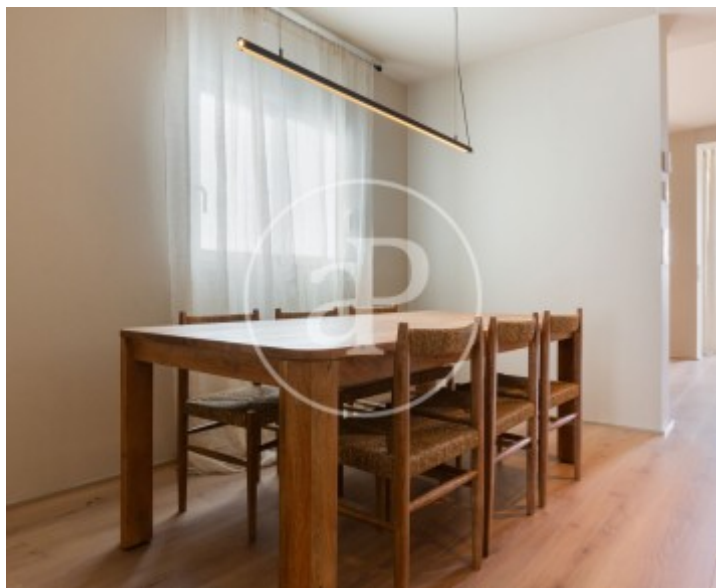
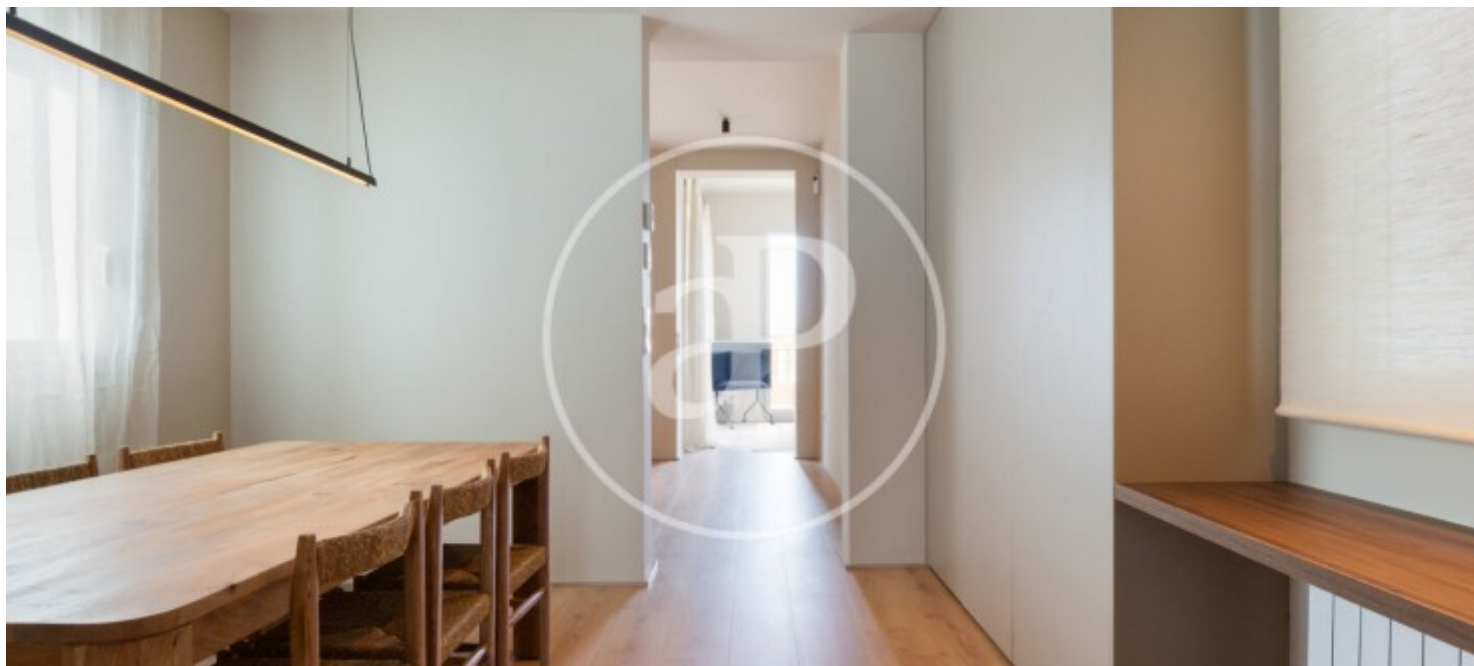
La Petxina, Valencia

REF. AV2509033



La Petxina, Valencia

REF. AV2509033



Los datos de cada inmueble no son parte de una oferta o contrato. No debe considerar exactos o factuales las declaraciones hechas por aProperties, verbalmente o por escrito, respecto del inmueble, el estado en que se encuentra o su valor. Las fotografías sólo muestran partes determinadas del inmueble tal y como eran en el momento que se tomaron. Las áreas, dimensiones y las distancias que se proporcionan sólo son aproximadas y deben ser comprobadas por el cliente. Las imágenes generadas por ordenador solo son una indicación de la posible apariencia del inmueble, y pueden cambiar en cualquier momento. La información respecto a un inmueble es susceptible de cambiar en cualquier momento.

Para **más información** o
para concertar una cita

apropertiesvalencia@aproperties.es
Tel: 96 128 59 65
www.aproperties.es