

Jesús, Valencia

REF. AV2603051

Piso en alquiler en L'Hort de Senabre

Características

Superficie
70 m²

Dormitorios
3

Baño
1

- ✓ Vistas
- ✓ Calefacción
- ✓ Amueblado
- ✓ AACC
- ✓ Ascensor

Precio
1.400 €



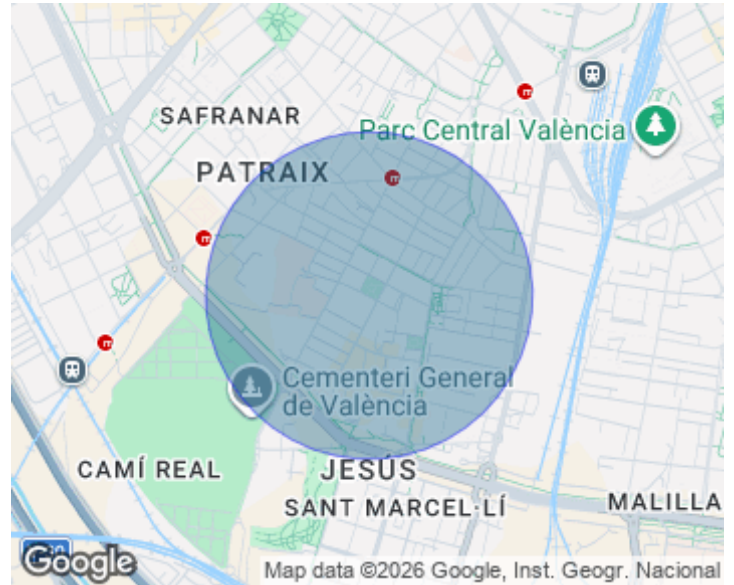
aProperties les presenta este piso disponible para entrar el 1 de mayo en Almassera.

Consta de 70 m² que se distribuyen en 3 habitaciones y 1 baño. Tiene bastante luz natural, grandes ventanales y aire acondicionado tipo split frío/calor. El piso está ubicado en una calle tranquila, con zonas verdes y arbolado cercano, muy bien comunicada con transporte público (bus, carril bici). El barrio cuenta con todos los servicios alrededor: supermercados, gimnasios, cafeterías y restaurantes. Si te interesa este piso, no dudes en contactarnos; estaremos encantados de atenderte.

Contacta con nosotros,
estaremos encantados de atenderte,
para ofrecerte más detalles e información.

Jesús, Valencia

REF. AV2603051



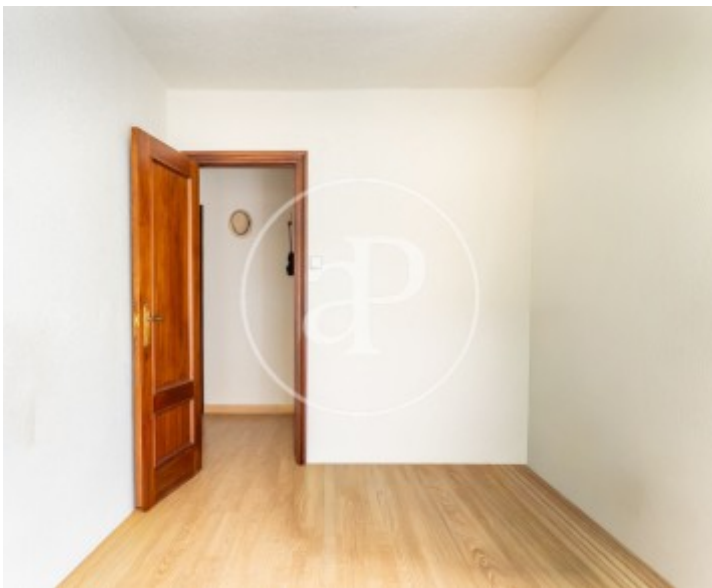
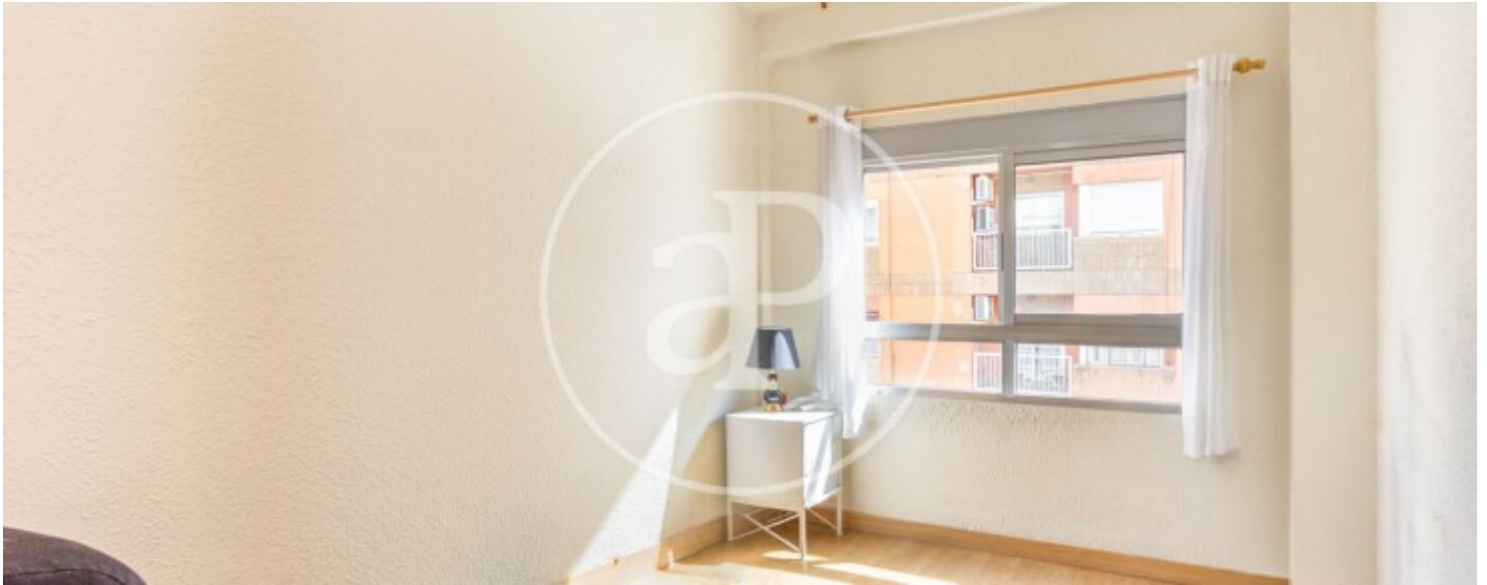
Jesús, Valencia

REF. AV2603051



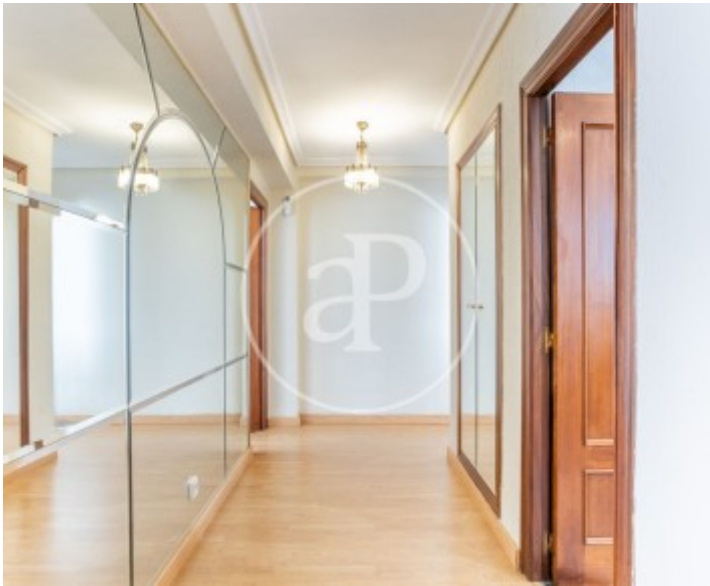
Jesús, Valencia

REF. AV2603051



Jesús, Valencia

REF. AV2603051



Los datos de cada inmueble no son parte de una oferta o contrato. No debe considerar exactos o factuales las declaraciones hechas por aProperties, verbalmente o por escrito, respecto del inmueble, el estado en que se encuentra o su valor. Las fotografías sólo muestran partes determinadas del inmueble tal y como eran en el momento que se tomaron. Las áreas, dimensiones y las distancias que se proporcionan sólo son aproximadas y deben ser comprobadas por el cliente. Las imágenes generadas por ordenador solo son una indicación de la posible apariencia del inmueble, y pueden cambiar en cualquier momento. La información respecto a un inmueble es susceptible de cambiar en cualquier momento.

Para **más información** o
para concertar una cita

apropertiesvalencia@aproperties.es
Tel: 96 128 59 65
www.aproperties.es