

Exposició, Valencia

REF. VV2405009

# Piso en venta en Pla de Real

## Características

- ✓ Vistas
- ✓ Calefacción
- ✓ Amueblado
- ✓ AACC
- ✓ Terraza
- ✓ Ascensor
- ✓ Conserje
- ✓ Tiene parking

Superficie  
**193 m<sup>2</sup>**

Dormitorios  
**3**

Baños  
**4**

Precio

**1.200.000 €**



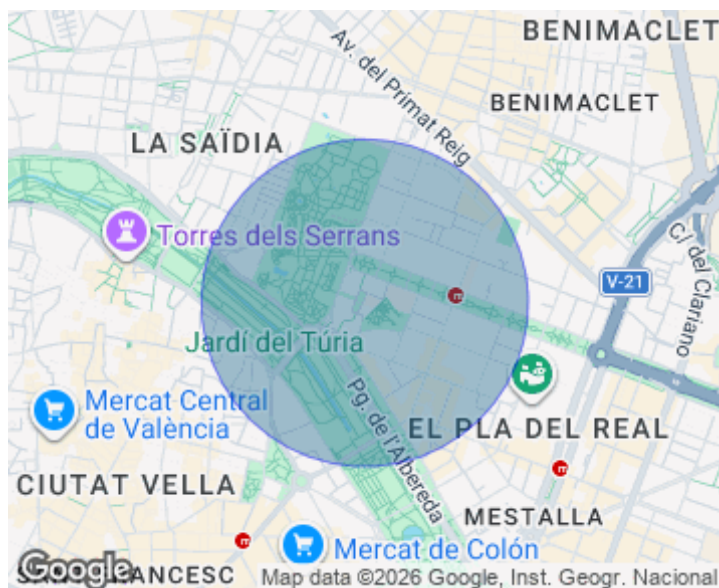
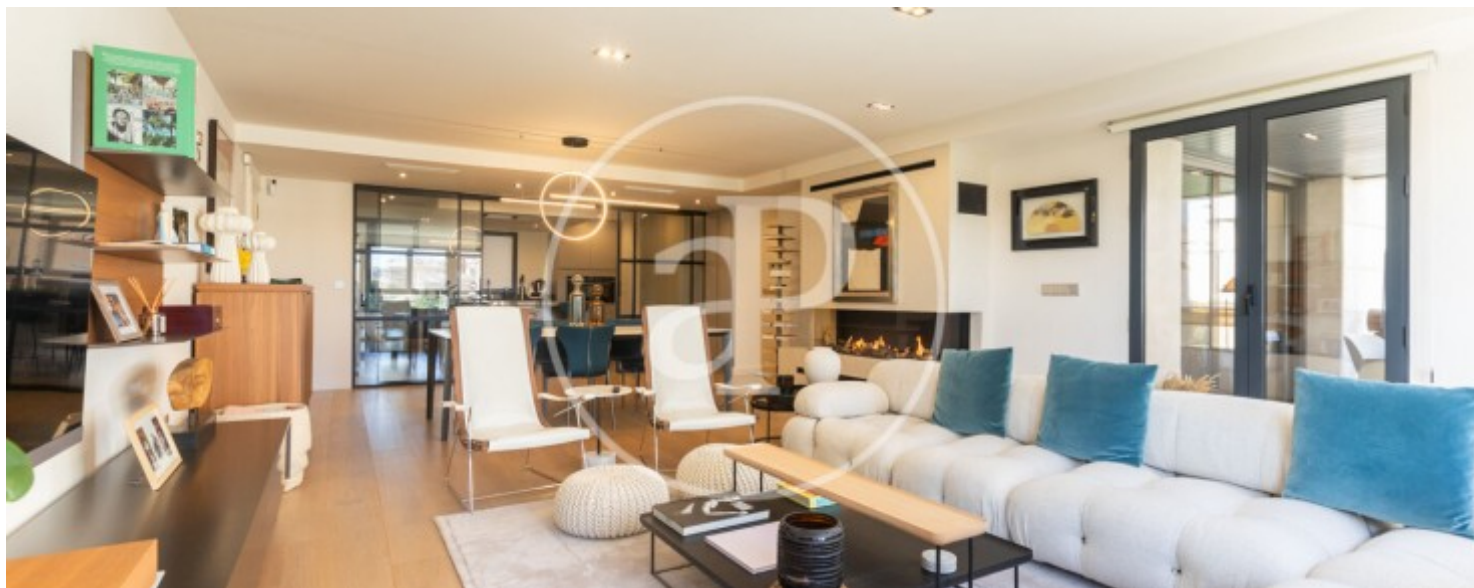
Espectacular vivienda íntegramente reformada a estrenar con terraza y garaje frente a los jardines de Monforte. La propiedad cuenta con 193m<sup>2</sup> (según catastro), distribuidos en 3 habitaciones, 2 baños, salón y una cocina abierta con puertas correderas de cristal, está reformado íntegramente con materiales de alta calidad con un estilo contemporáneo atemporal. Cuenta con gran salón con chimenea y grandes ventanales y una exclusiva terraza con salida directa desde el salón y dormitorio principal. La zona de día se compone de un espacioso salón comedor con chimenea (zona de sofás-televisión, comedor con una exquisita decoración, cocina con península y salida a galería para zona de

máquinas). Las habitaciones son amplias y la principal cuenta con cuarto de baño en suite con bañera y ducha. Además tenemos un baño completo con gran ducha que da servicio al resto de habitaciones. Gran cantidad de armarios en el pasillo totalmente vestidos de gran capacidad. El suelo es de tablón ancho de madera maciza en color roble. La vivienda cuenta con una cuidada iluminación y decoración, aire acondicionado frío-calor por conductos. La propiedad dispone de una plaza de garaje que se vende por 50.000.-...

**Contacta con nosotros,**  
estaremos encantados de atenderte,  
para ofrecerte más detalles e información.

Exposició, Valencia

REF. VV2405009





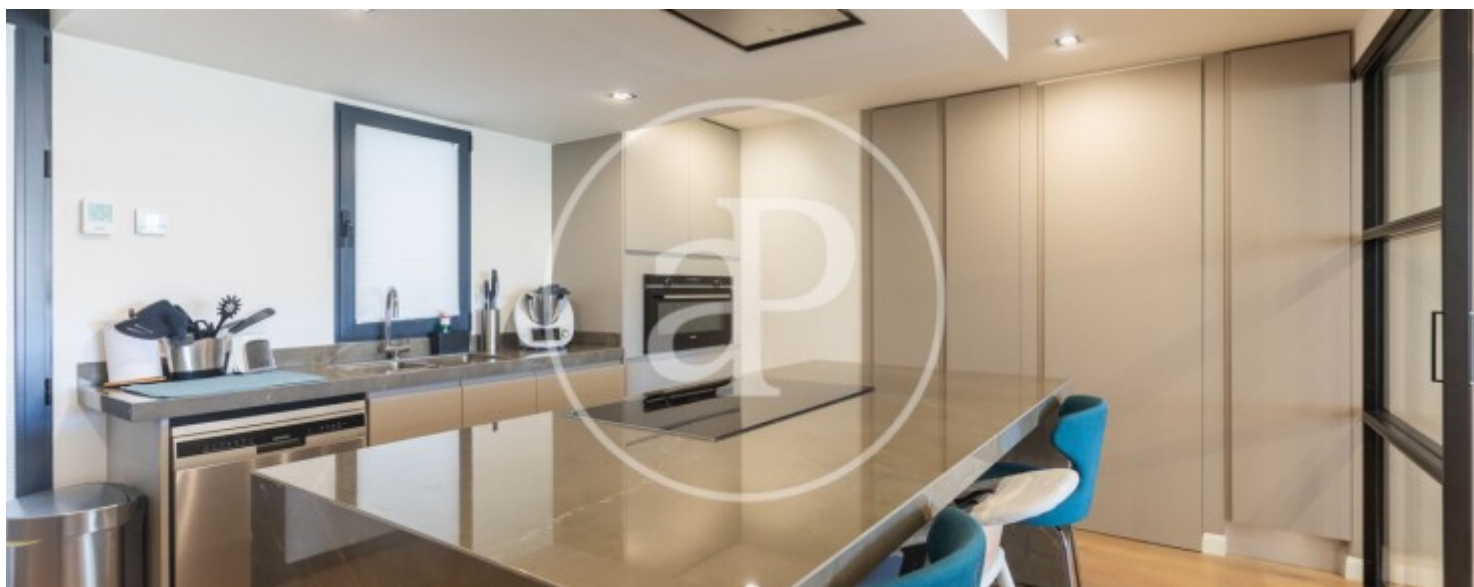
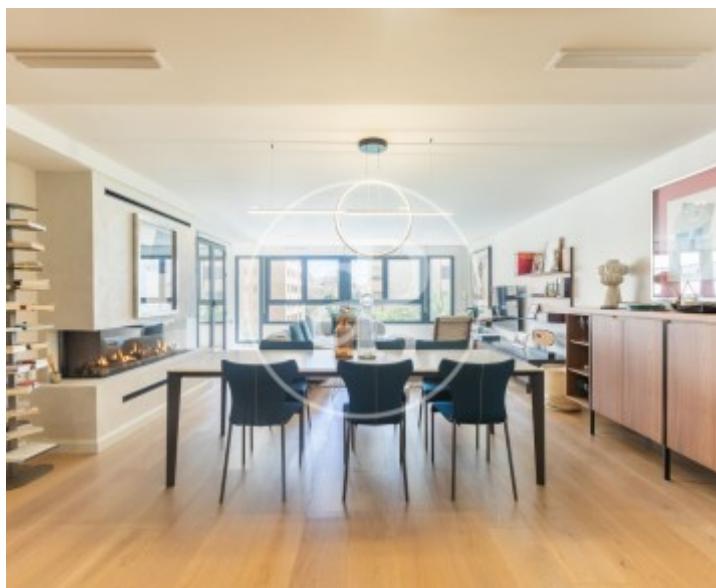
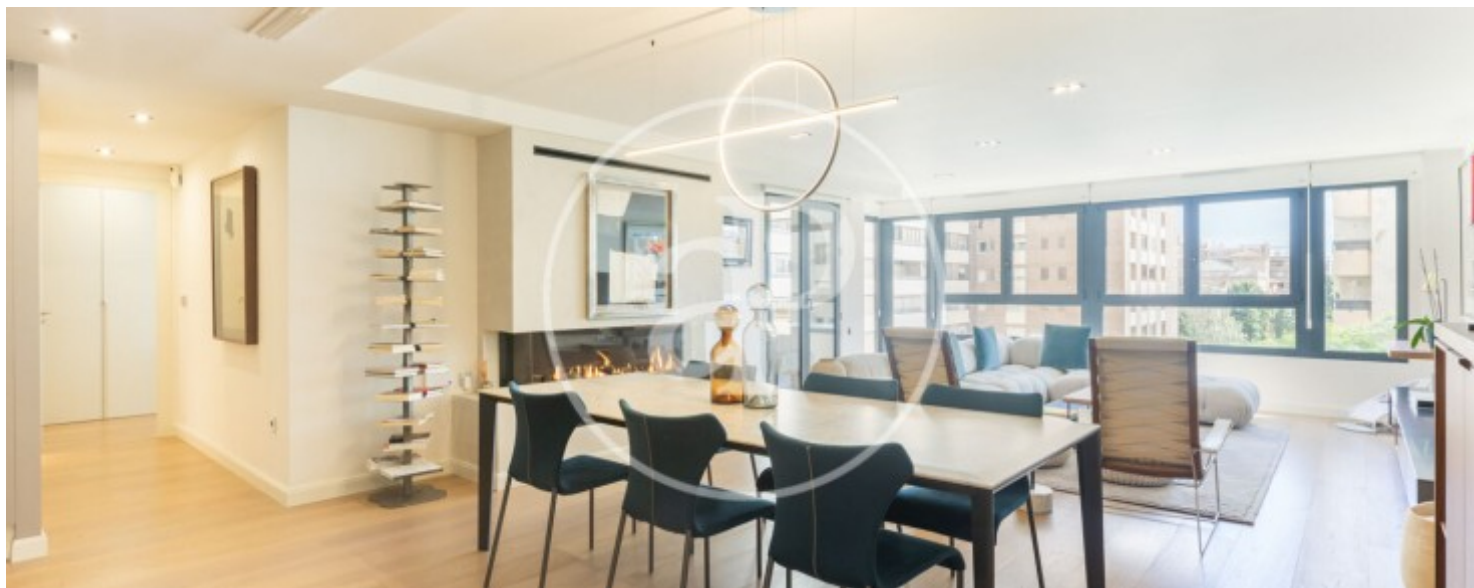
Exposició, Valencia

REF. VV2405009



Exposició, Valencia

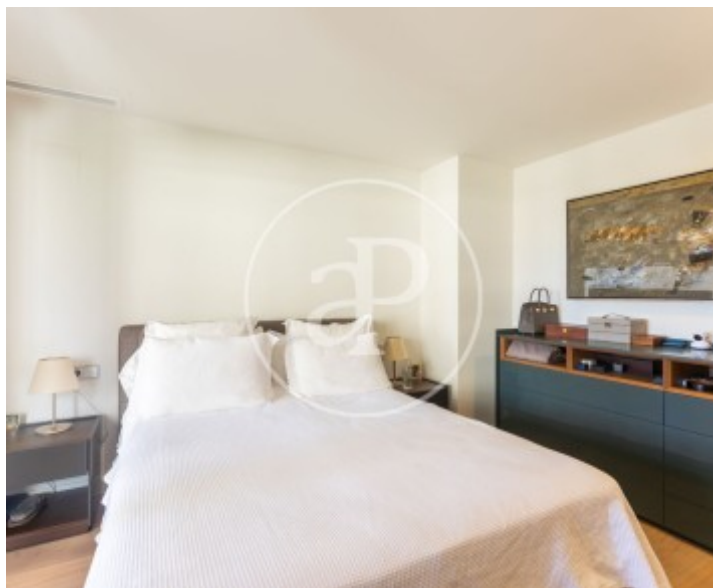
REF. VV2405009





Exposició, Valencia

REF. VV2405009



Los datos de cada inmueble no son parte de una oferta o contrato. No debe considerar exactos o factuales las declaraciones hechas por aProperties, verbalmente o por escrito, respecto del inmueble, el estado en que se encuentra o su valor. Las fotografías sólo muestran partes determinadas del inmueble tal y como eran en el momento que se tomaron. Las áreas, dimensiones y las distancias que se proporcionan sólo son aproximadas y deben ser comprobadas por el cliente. Las imágenes generadas por ordenador solo son una indicación de la posible apariencia del inmueble, y pueden cambiar en cualquier momento. La información respecto a un inmueble es susceptible de cambiar en cualquier momento.

Para **más información** o  
para concertar una cita

[apropertiesvalencia@aproperties.es](mailto:apropertiesvalencia@aproperties.es)  
Tel: 96 128 59 65  
[www.aproperties.es](http://www.aproperties.es)