

En Corts, Valencia

REF. AV2602033

# Loft en alquiler junto a Ruzafa

## Características

Superficie  
**37 m<sup>2</sup>**

Dormitorio  
**1**

Baño  
**1**

- ✓ Calefacción
- ✓ Amueblado
- ✓ AACC
- ✓ Ascensor

Precio  
**1.490 €**



**aProperties presenta este encantador y acogedor estudio en el corazón de Valencia para 1 o 2 personas, totalmente reformado a estrenar.**

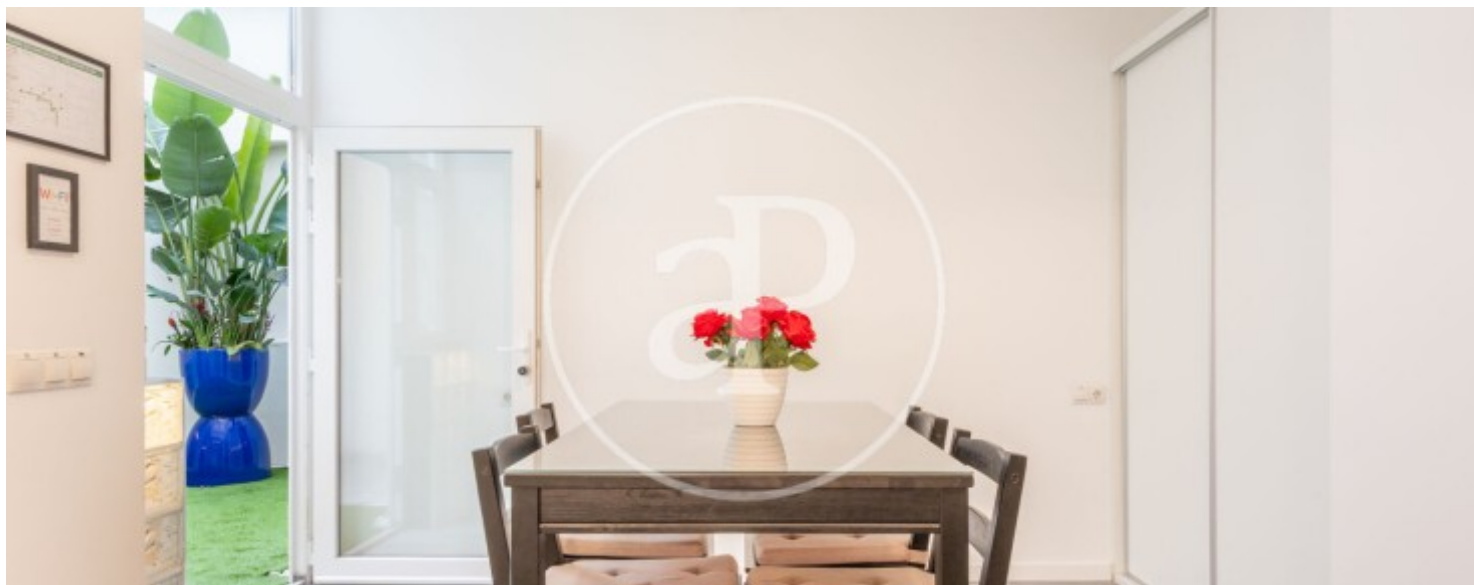
Cuenta con mobiliario y electrodomésticos nuevos, aire acondicionado con bomba de frío/calor, ventanas climalit. Está listo para entrar a vivir. El espacio, de concepto abierto, dispone de un amplio dormitorio con cama king, una sala de estar con sofá, televisor y conexión Wi-Fi de alta velocidad. La cocina, integrada en el ambiente, está completamente equipada con menaje, lavavajillas, lavadora/secadora y otros electrodomésticos. El estudio también cuenta con un

baño completo con ducha y aire acondicionado frío/calor. El precio incluye Wi-Fi, sábanas y toallas, luz y agua. Ubicado en una primer planta, este estudio se encuentra en pleno centro de Valencia, junto al barrio de Ruzafa. A pocos minutos del Ayuntamiento, el barrio de San Francesc y la principal zona comercial, es el lugar ideal para disfrutar de la ciudad. Contrato mínimo de 3 meses. Si desea más información o concertar una visita, no dude en contactarnos. Estaremos encantados de atenderle.

**Contacta con nosotros,**  
estaremos encantados de atenderte,  
para ofrecerte más detalles e información.

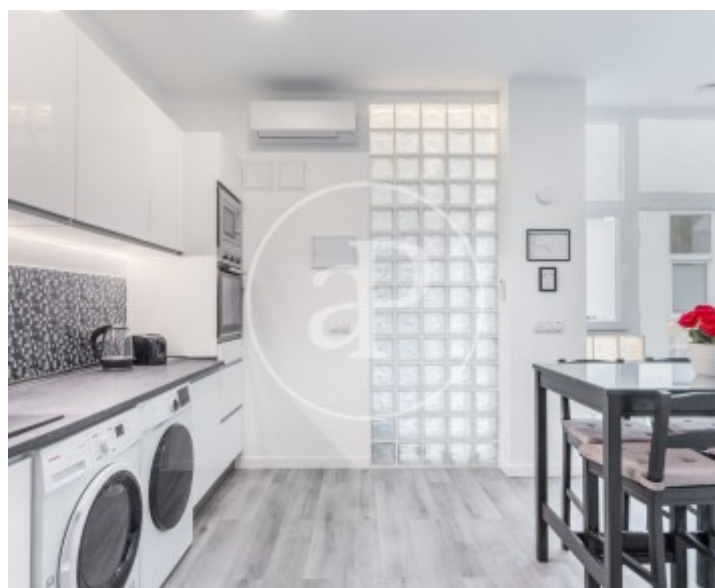
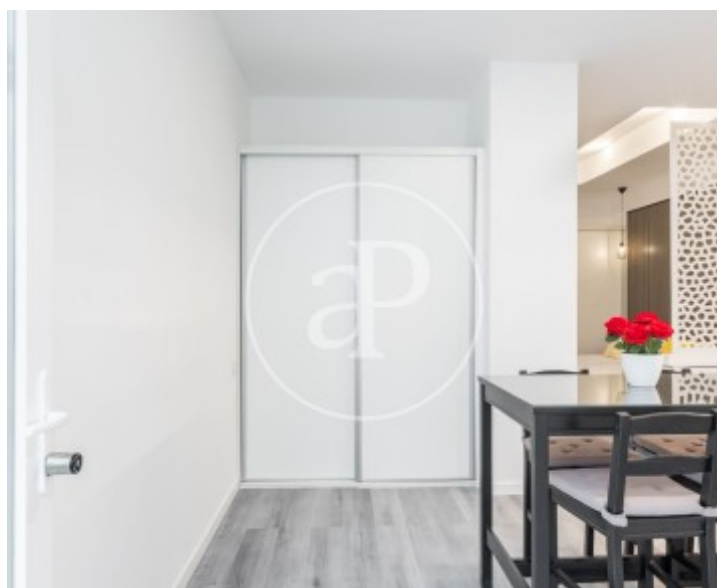
En Corts, Valencia

REF. AV2602033



En Corts, Valencia

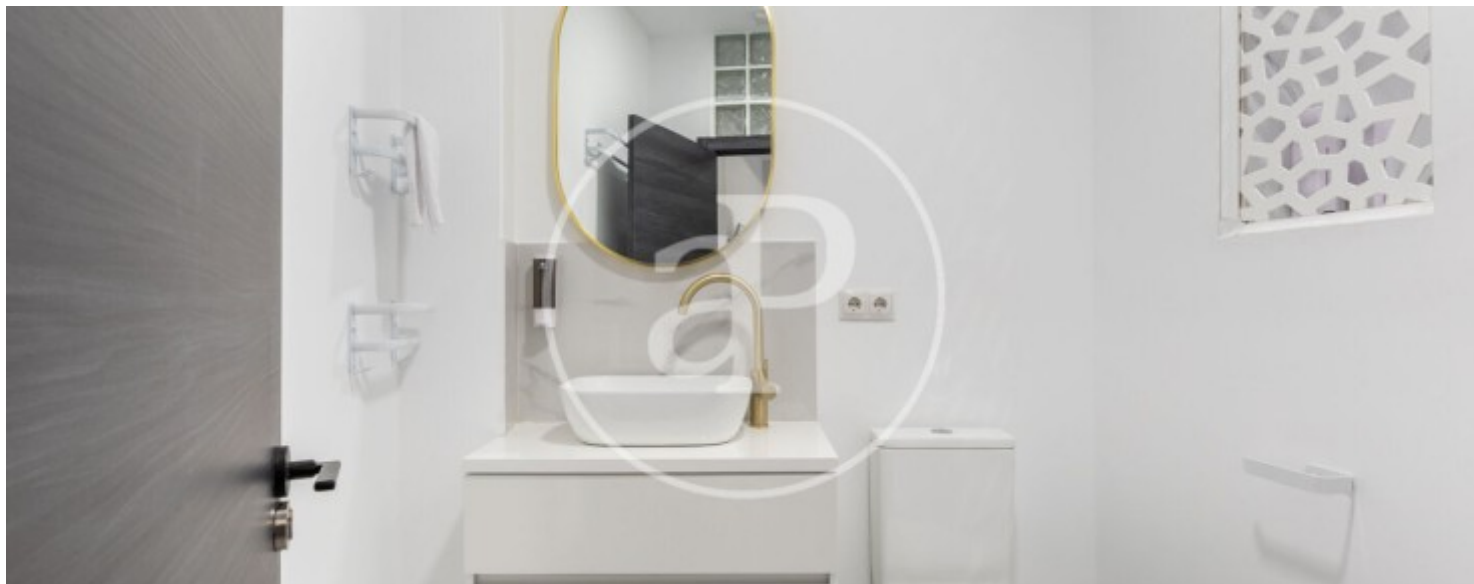
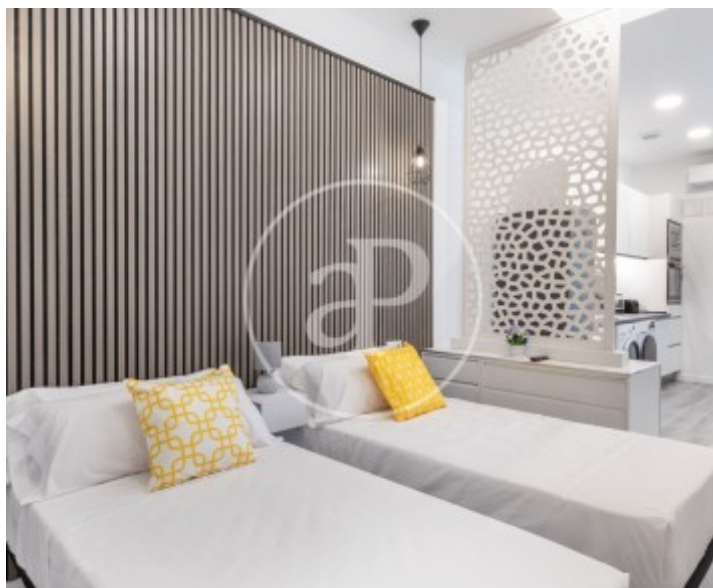
REF. AV2602033





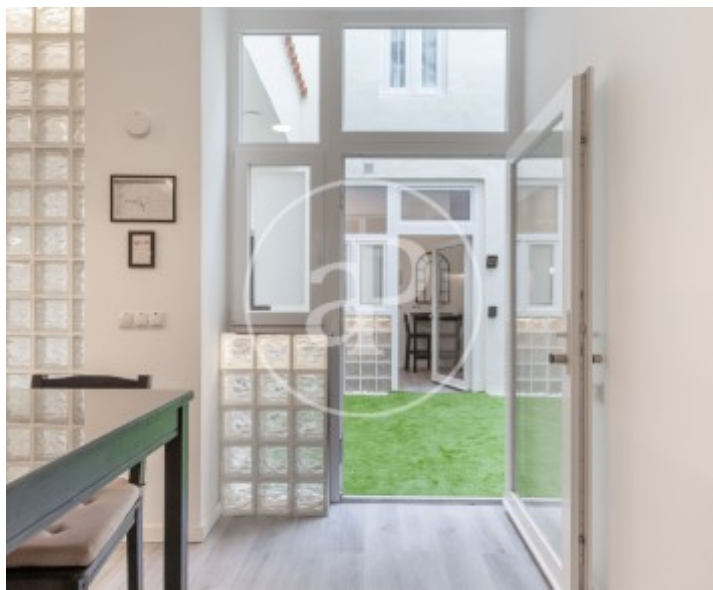
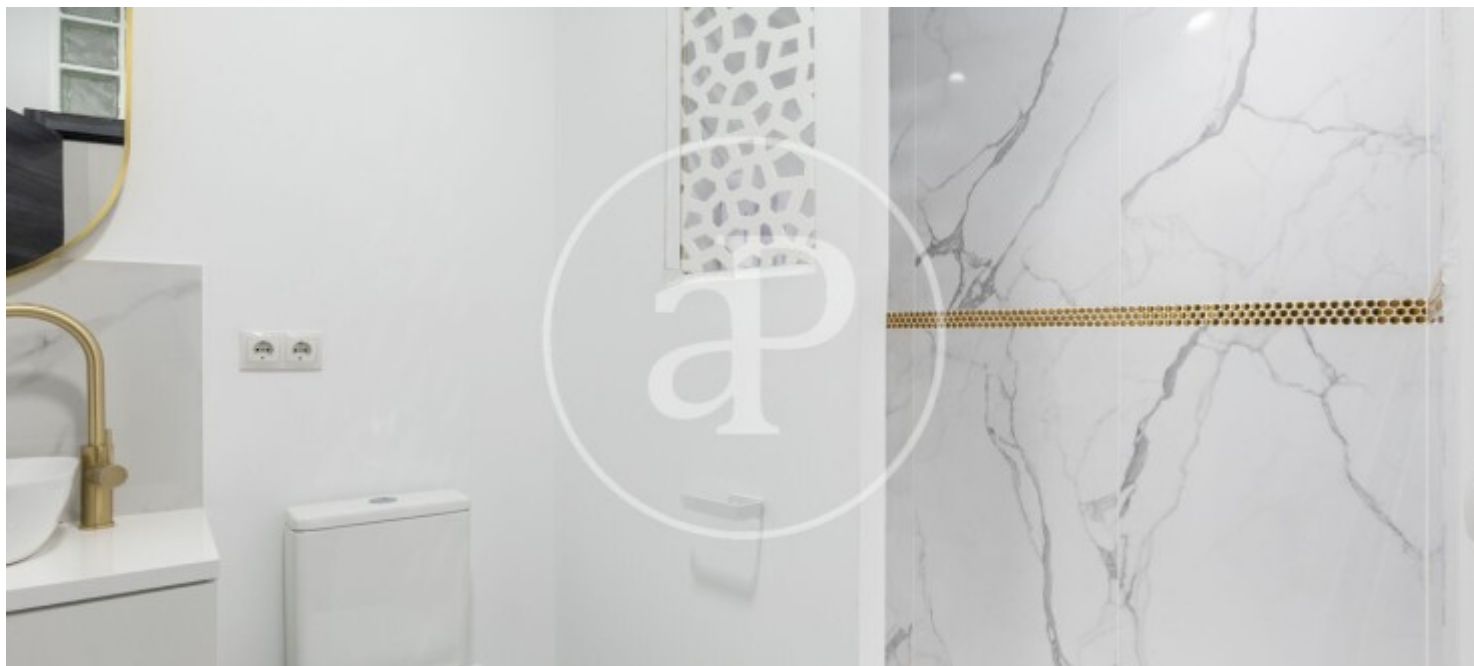
En Corts, Valencia

REF. AV2602033



En Corts, Valencia

REF. AV2602033



Los datos de cada inmueble no son parte de una oferta o contrato. No debe considerar exactos o factuales las declaraciones hechas por aProperties, verbalmente o por escrito, respecto del inmueble, el estado en que se encuentra o su valor. Las fotografías sólo muestran partes determinadas del inmueble tal y como eran en el momento que se tomaron. Las áreas, dimensiones y las distancias que se proporcionan sólo son aproximadas y deben ser comprobadas por el cliente. Las imágenes generadas por ordenador solo son una indicación de la posible apariencia del inmueble, y pueden cambiar en cualquier momento. La información respecto a un inmueble es susceptible de cambiar en cualquier momento.

Para **más información** o  
para concertar una cita

[apropertiesvalencia@aproperties.es](mailto:apropertiesvalencia@aproperties.es)  
Tel: 96 128 59 65  
[www.aproperties.es](http://www.aproperties.es)