

En Corts, Valencia

REF. VV2312052

# Casa en venta junto a Ruzafa

## Características

- ✓ Vistas
- ✓ Trastero
- ✓ Terraza
- ✓ Tiene parking
- ✓ Calefacción
- ✓ AACC
- ✓ Patio

Superficie  
**177 m<sup>2</sup>**

Dormitorios  
**4**

Baños  
**3**

Precio  
**985.000 €**



**Les presentamos una joya arquitectónica en el corazón del barrio de En Corts, junto a la vibrante Ruzafa.**

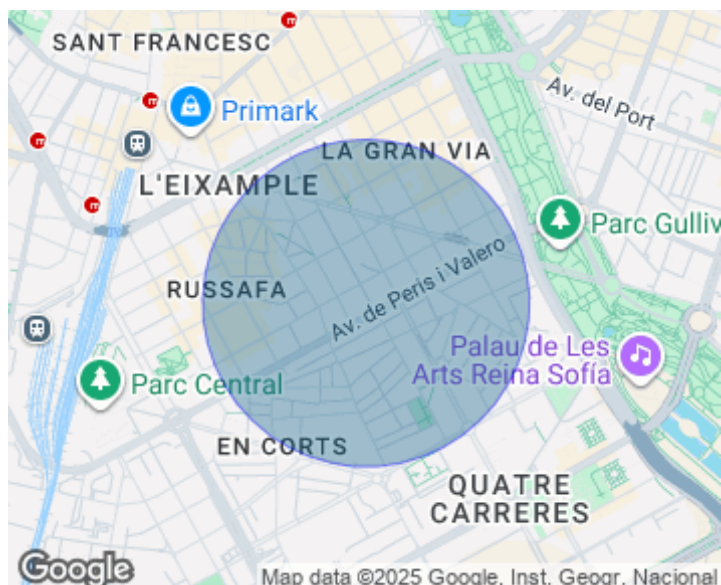
Esta exclusiva casa adosada de 177 metros cuadrados, construida con esmero en 2017, se distingue por sus acabados impecables, aislamientos de primera calidad y materiales que fusionan el lujo con un ambiente acogedor. Al ingresar, se desliza sobre un suelo de porcelana gris que aporta modernidad y calidez. La casa ha sido equipada para la máxima comodidad diaria, con radiadores en todas las estancias, calefacción por conductos en la primera planta y aire acondicionado en las habitaciones. La conectividad es clave, con acceso

rápido a Internet a través de varios puntos WiFi estratégicamente distribuidos. Los sistemas de iluminación modernos, la fontanería renovada y los sistemas anti humedad en los baños garantizan un entorno de vida sin preocupaciones. Esta propiedad es excepcionalmente eficiente, con certificación energética B y un sistema de ventilación de doble flujo que renueva constantemente el aire interior y exterior. Además, cuenta con placas solares conectadas a un depósito para el agua. La primera planta alberga un aseo,...

**Contacta con nosotros,**  
estaremos encantados de atenderte,  
para ofrecerte más detalles e información.

En Corts, Valencia

REF. VV2312052





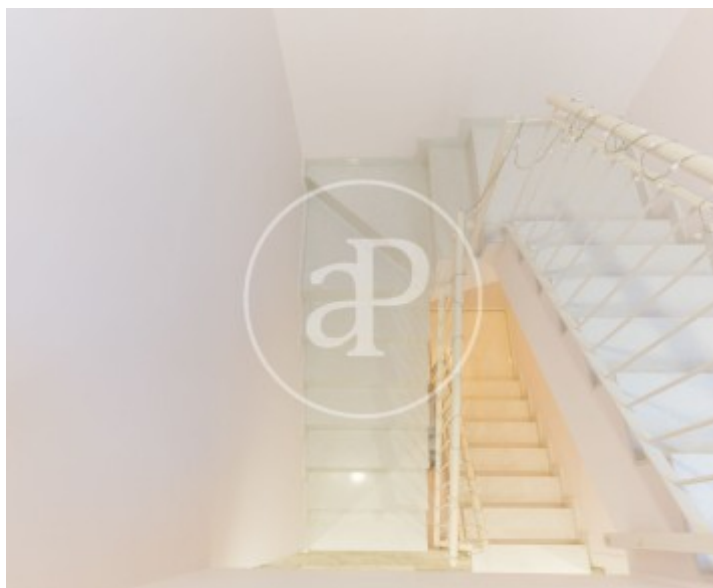
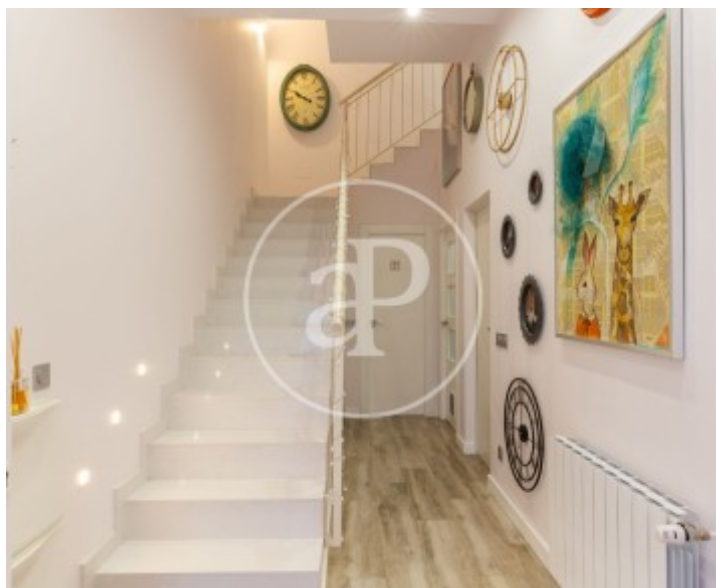
En Corts, Valencia

REF. VV2312052



En Corts, Valencia

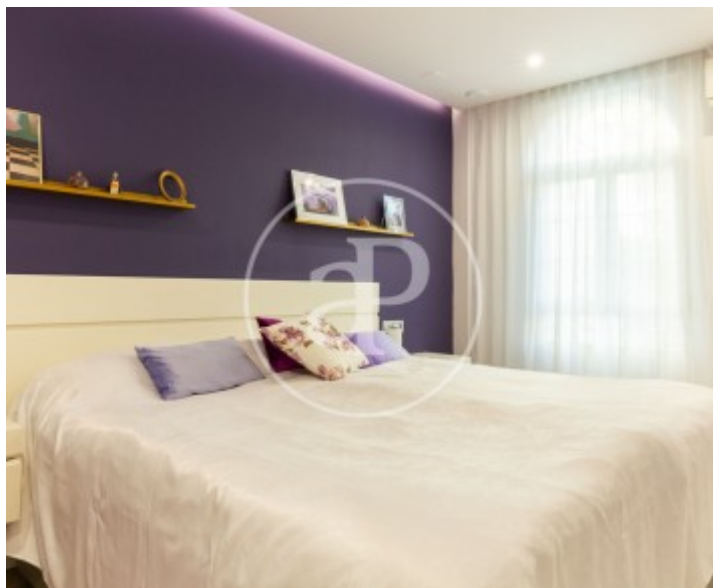
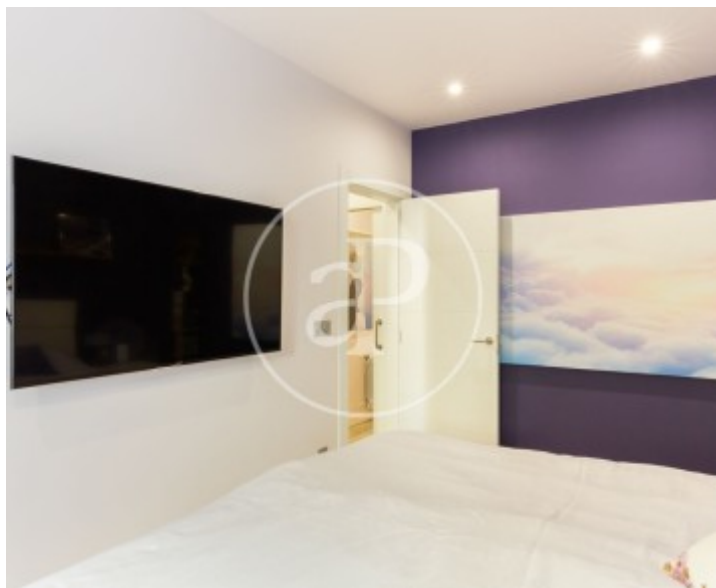
REF. VV2312052





En Corts, Valencia

REF. VV2312052



Los datos de cada inmueble no son parte de una oferta o contrato. No debe considerar exactos o factuales las declaraciones hechas por aProperties, verbalmente o por escrito, respecto del inmueble, el estado en que se encuentra o su valor. Las fotografías sólo muestran partes determinadas del inmueble tal y como eran en el momento que se tomaron. Las áreas, dimensiones y las distancias que se proporcionan sólo son aproximadas y deben ser comprobadas por el cliente. Las imágenes generadas por ordenador solo son una indicación de la posible apariencia del inmueble, y pueden cambiar en cualquier momento. La información respecto a un inmueble es susceptible de cambiar en cualquier momento.

Para **más información** o  
para concertar una cita

[apropertiesvalencia@aproperties.es](mailto:apropertiesvalencia@aproperties.es)  
Tel: 96 128 59 65  
[www.aproperties.es](http://www.aproperties.es)