



APROPERTIES  
REAL ESTATE

Calle Mossen Femades 3, bajo dcha. Ed. Lauria  
46002 Valencia  
T. 96 128 59 65  
[www.aproperties.es](http://www.aproperties.es)

El Pilar, Valencia

REF. AV2602013

# Piso en alquiler en Ciutat Vella

## Características

Superficie  
**70 m<sup>2</sup>**

Dormitorios  
**2**

Baño  
**1**

- ✓ Vistas
- ✓ Calefacción
- ✓ Amueblado
- ✓ AACC
- ✓ Ascensor

Precio  
**1.600 €**



**aProperties presenta este encantador piso en alquiler, ubicado en el barrio del Pilar, junto al Mercado Central y las Torres de Quart.**

Situado en la primera planta de un edificio histórico construido en 1890, esta vivienda ha sido totalmente reformada en su interior, conservando la fachada original y elementos arquitectónicos de época como las vigas de madera y las paredes de caravista, que le aportan carácter y calidez. El piso cuenta con techos altos, lo que genera una agradable sensación de amplitud, y ha sido decorado y equipado con gusto y funcionalidad. El salón comedor dispone de todas las comodidades: sofá,

mueble para televisión, mesa de comedor y sillas. La cocina integrada, moderna y luminosa gracias a un gran ventanal que da a una calle tranquila, está equipada con todos los electrodomésticos: nevera, lavadora-secadora, microondas, horno y placa de inducción. La vivienda dispone de dos habitaciones: La habitación principal, de buen tamaño, con un amplio armario y balcón con vistas al patio interior del edificio. La segunda habitación, más versátil, ideal como despacho o dormitorio de invitados. El baño es...

**Contacta con nosotros,**  
estaremos encantados de atenderte,  
para ofrecerte más detalles e información.

El Pilar, Valencia

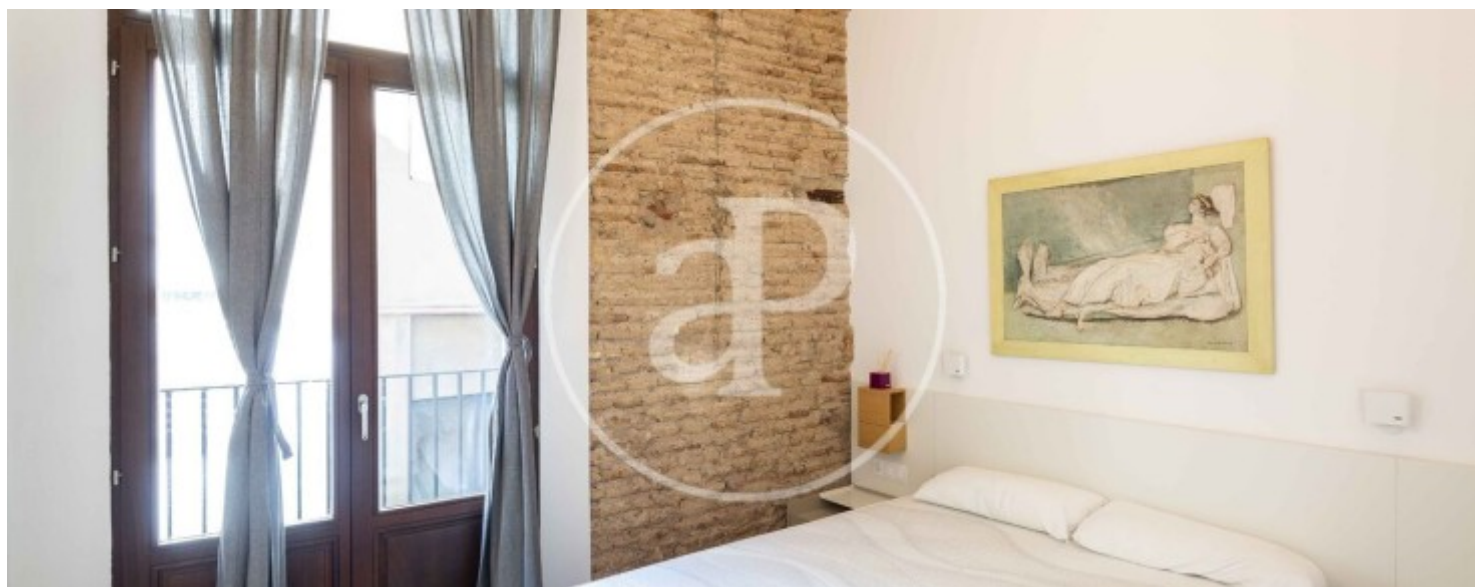
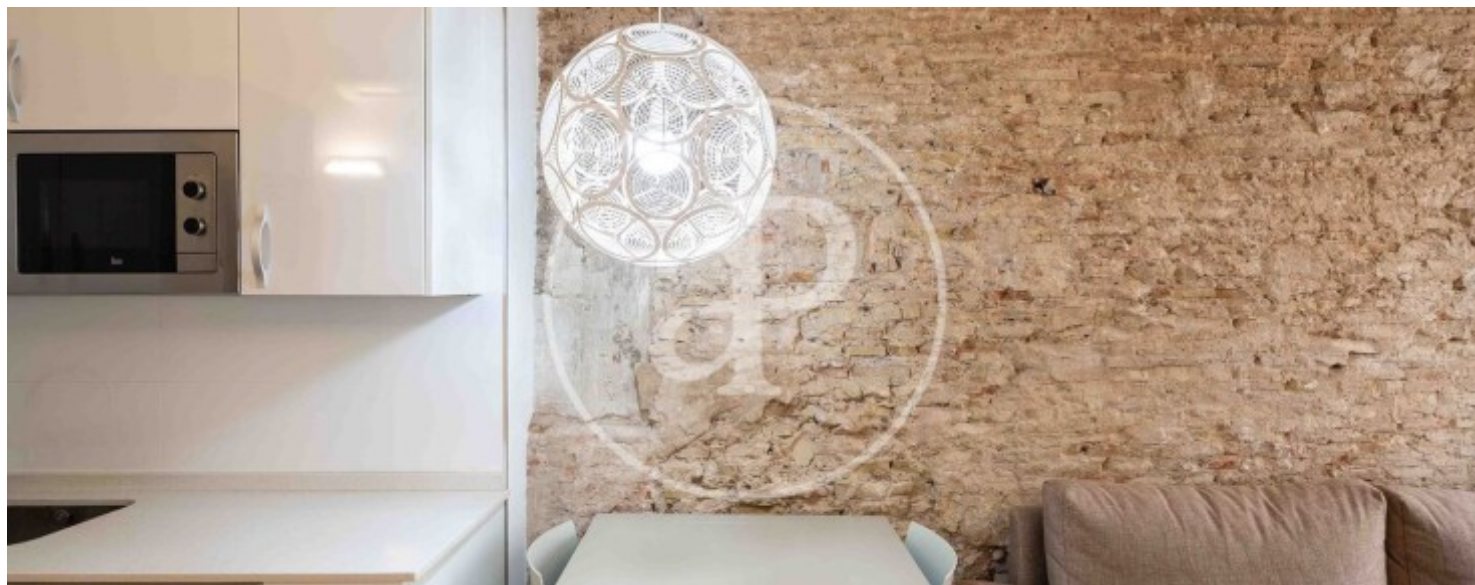
REF. AV2602013





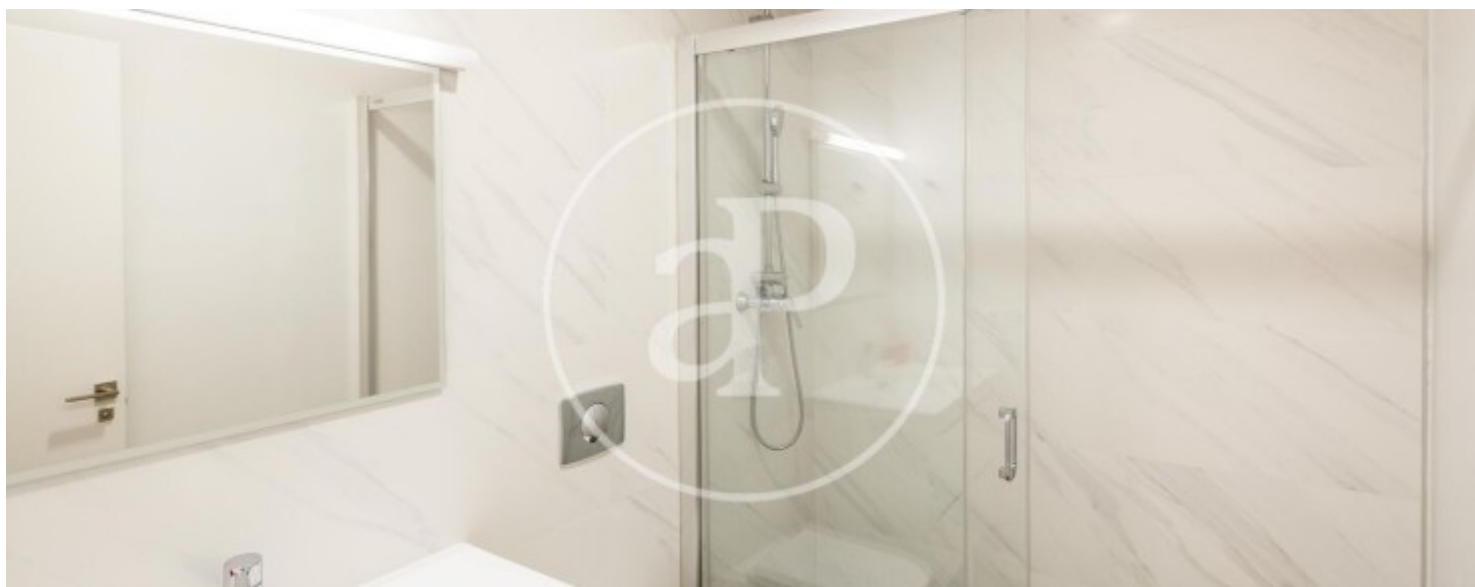
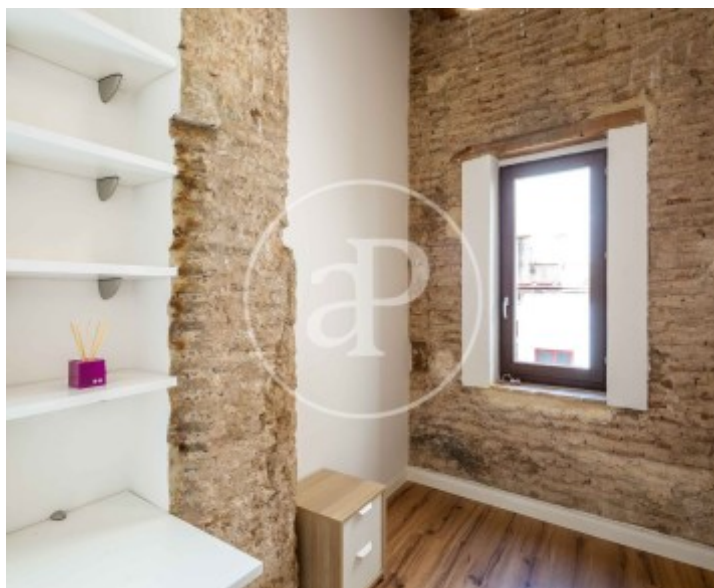
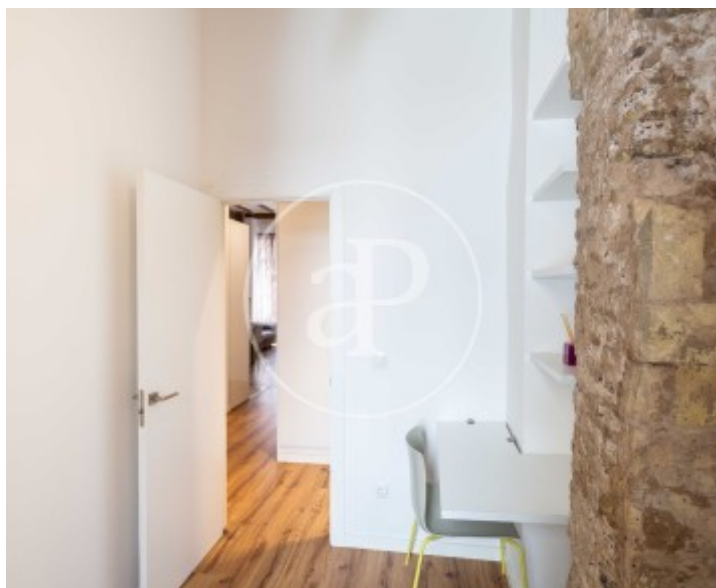
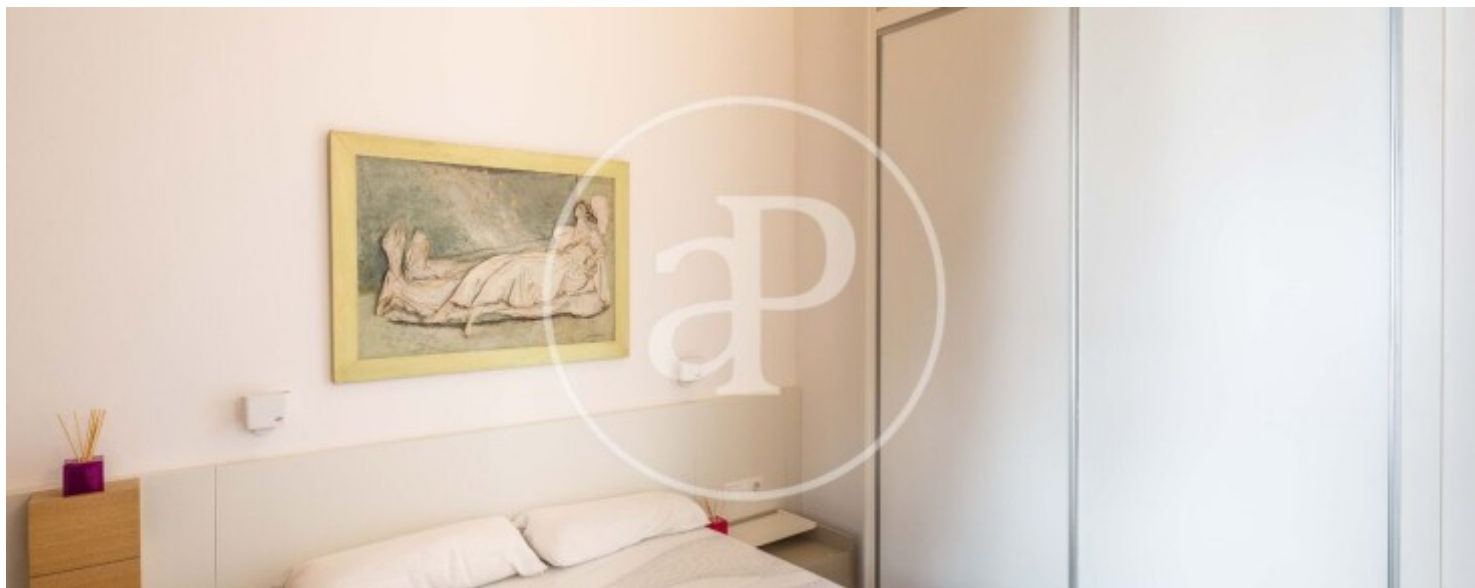
El Pilar, Valencia

REF. AV2602013



El Pilar, Valencia

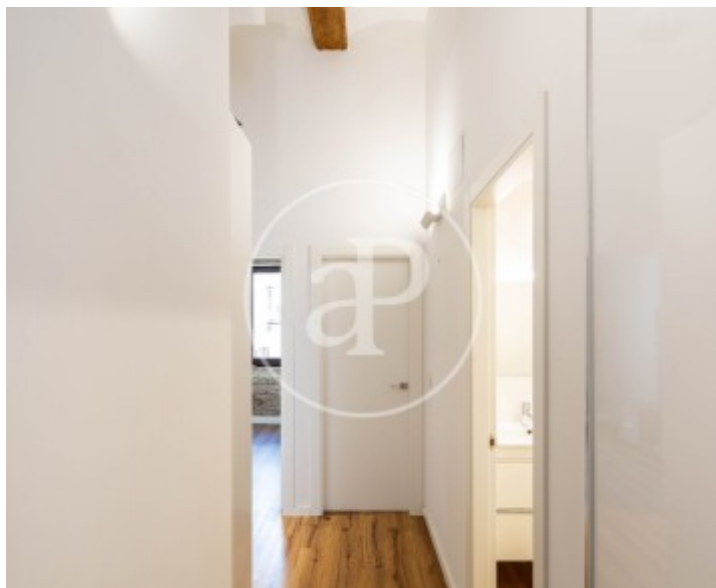
REF. AV2602013





El Pilar, Valencia

REF. AV2602013



Los datos de cada inmueble no son parte de una oferta o contrato. No debe considerar exactos o factuales las declaraciones hechas por aProperties, verbalmente o por escrito, respecto del inmueble, el estado en que se encuentra o su valor. Las fotografías sólo muestran partes determinadas del inmueble tal y como eran en el momento que se tomaron. Las áreas, dimensiones y las distancias que se proporcionan sólo son aproximadas y deben ser comprobadas por el cliente. Las imágenes generadas por ordenador solo son una indicación de la posible apariencia del inmueble, y pueden cambiar en cualquier momento. La información respecto a un inmueble es susceptible de cambiar en cualquier momento.

Para **más información** o  
para concertar una cita

[apropertiesvalencia@aproperties.es](mailto:apropertiesvalencia@aproperties.es)  
Tel: 96 128 59 65  
[www.aproperties.es](http://www.aproperties.es)