

El Pilar, Valencia

REF. VV2601014

Piso en venta en Valencia junto Mercado Central

Características

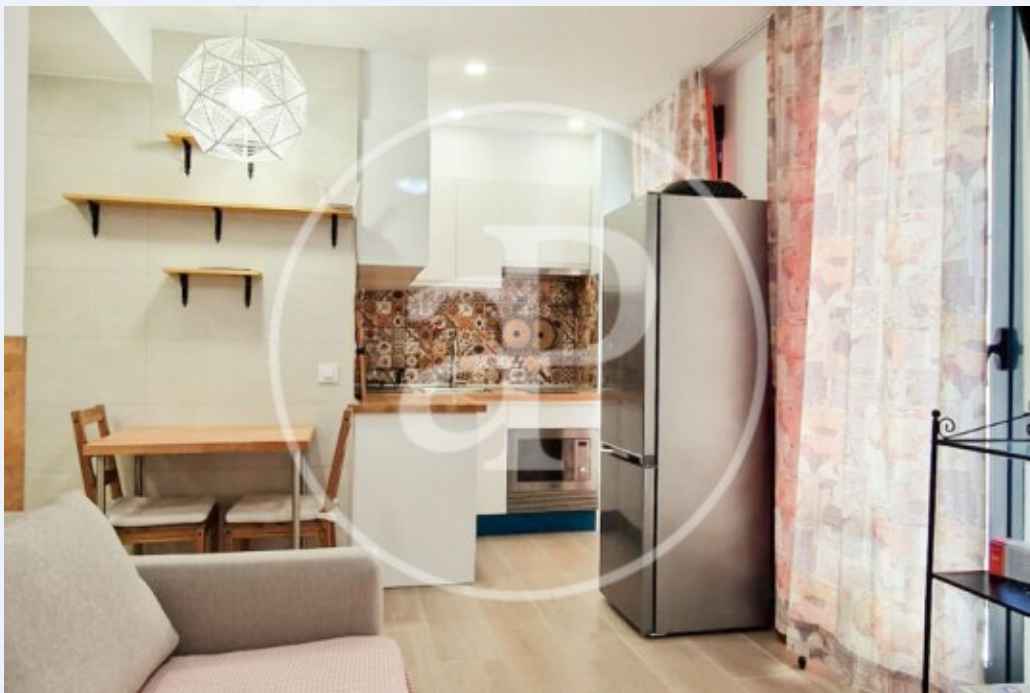
- ✓ Vistas
- ✓ Calefacción
- ✓ Amueblado
- ✓ Trastero
- ✓ AACC
- ✓ Ascensor

Superficie
67 m²

Dormitorios
2

Baños
2

Precio
360.000 €



Oportunidad en pleno corazón de Valencia, a pocos minutos del Mercado Central (aprox.

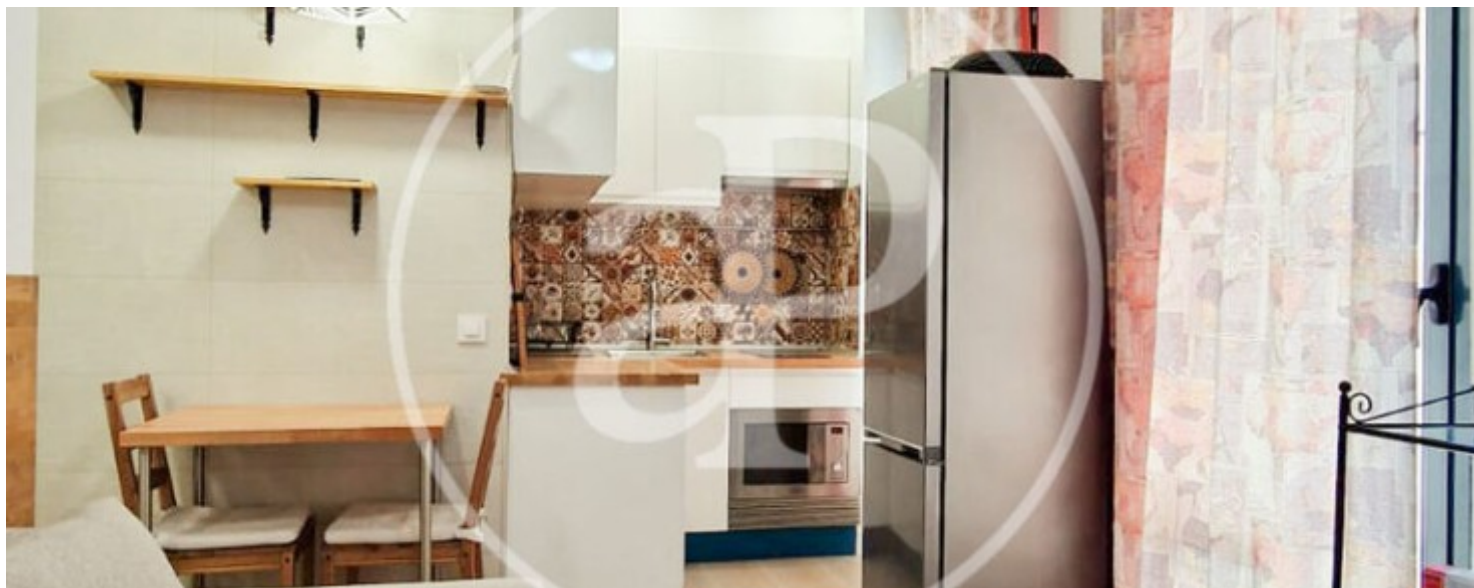
300 m) y muy cerca de la Plaza del Ayuntamiento. La propiedad se ubica en un edificio moderno de 2019, con ascensor, y corresponde a una entreplanta exterior. Cuenta con 85 m² construidos (incluyendo elementos comunes) y 63 m² privativos según Catastro. El inmueble está configurado como dos estudios independientes dentro de la misma vivienda. Se entrega totalmente amueblado, con mobiliario y electrodomésticos a estrenar de primeras marcas. Cada estudio dispone de acceso propio con llave, cocina equipada, baño completo con ducha y

mampara, y zona destinada a dormitorio y estar. Entre sus calidades destacan aire acondicionado por conductos frío/calor, armarios empotrados, ventanas Climalit y caja fuerte. Ambos estudios comparten una zona común de acceso, hall de entrada y un cuarto trastero. El edificio ofrece además terraza comunitaria en la última planta y aparcamiento comunitario para bicicletas en planta baja, con acceso directo desde la calle, con 2 plazas asignadas a la vivienda. No dispone de garaje para coche o moto. Actualmente los dos lofts se encuentran alquilados, generando una...

Contacta con nosotros,
estaremos encantados de atenderte,
para ofrecerte más detalles e información.

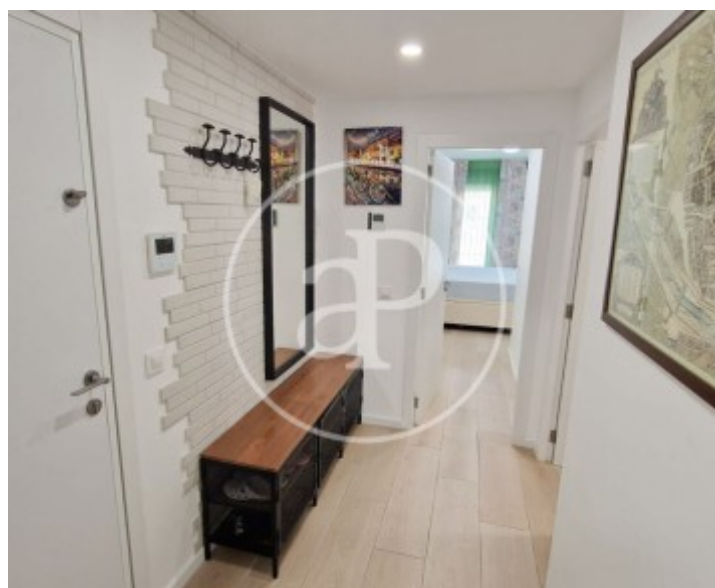
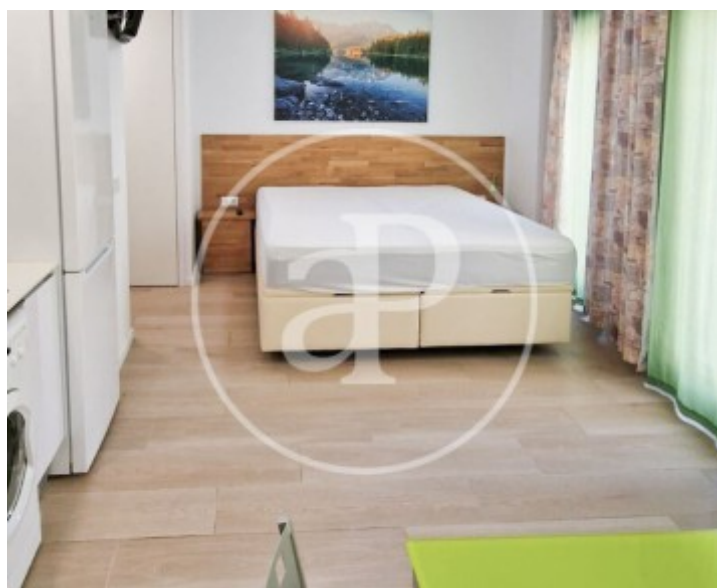
El Pilar, Valencia

REF. VV2601014



El Pilar, Valencia

REF. VV2601014



El Pilar, Valencia

REF. VV2601014



El Pilar, Valencia

REF. VV2601014



Los datos de cada inmueble no son parte de una oferta o contrato. No debe considerar exactos o factuales las declaraciones hechas por aProperties, verbalmente o por escrito, respecto del inmueble, el estado en que se encuentra o su valor. Las fotografías sólo muestran partes determinadas del inmueble tal y como eran en el momento que se tomaron. Las áreas, dimensiones y las distancias que se proporcionan sólo son aproximadas y deben ser comprobadas por el cliente. Las imágenes generadas por ordenador solo son una indicación de la posible apariencia del inmueble, y pueden cambiar en cualquier momento. La información respecto a un inmueble es susceptible de cambiar en cualquier momento.

Para **más información** o
para concertar una cita

apropertiesvalencia@aproperties.es
Tel: 96 128 59 65
www.aproperties.es