



El Pilar, Valencia

REF. AV2506093

Ático con terraza en alquiler en El Pilar

Características

Superficie

65 m²

Dormitorios

2

Baño

1

- ✓ Vistas
- ✓ Calefacción
- ✓ Amueblado
- ✓ Ascensor
- ✓ Vigilancia
- ✓ Conserje

Precio

1.600 €



aProperties tiene el gusto de presentarles este exclusivo atico con terraza en pleno centro de la ciudad, estrategicamente situado entre el parque del antiguo hospital y el Mercat Central.

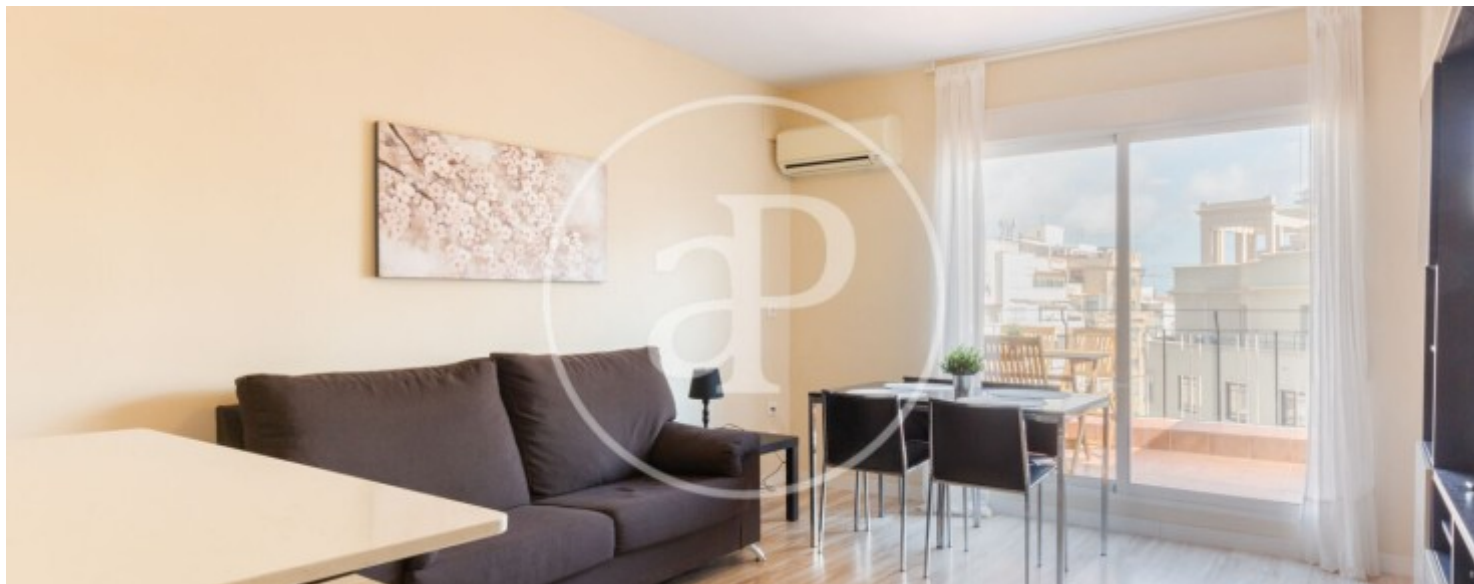
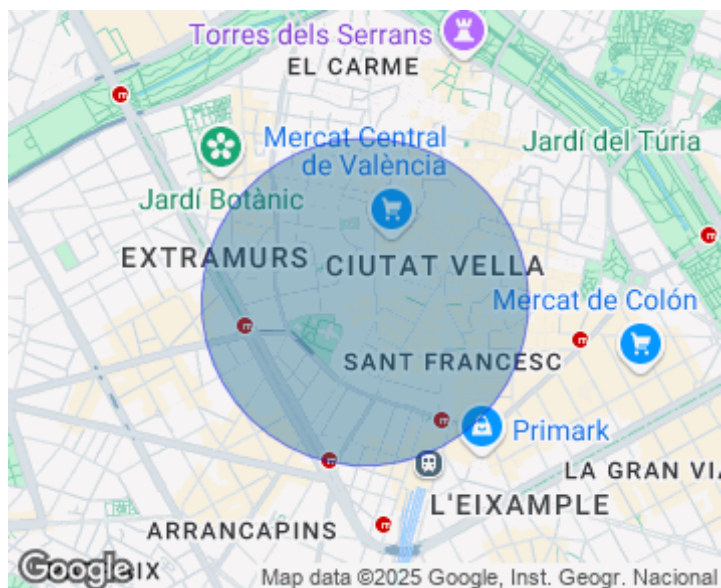
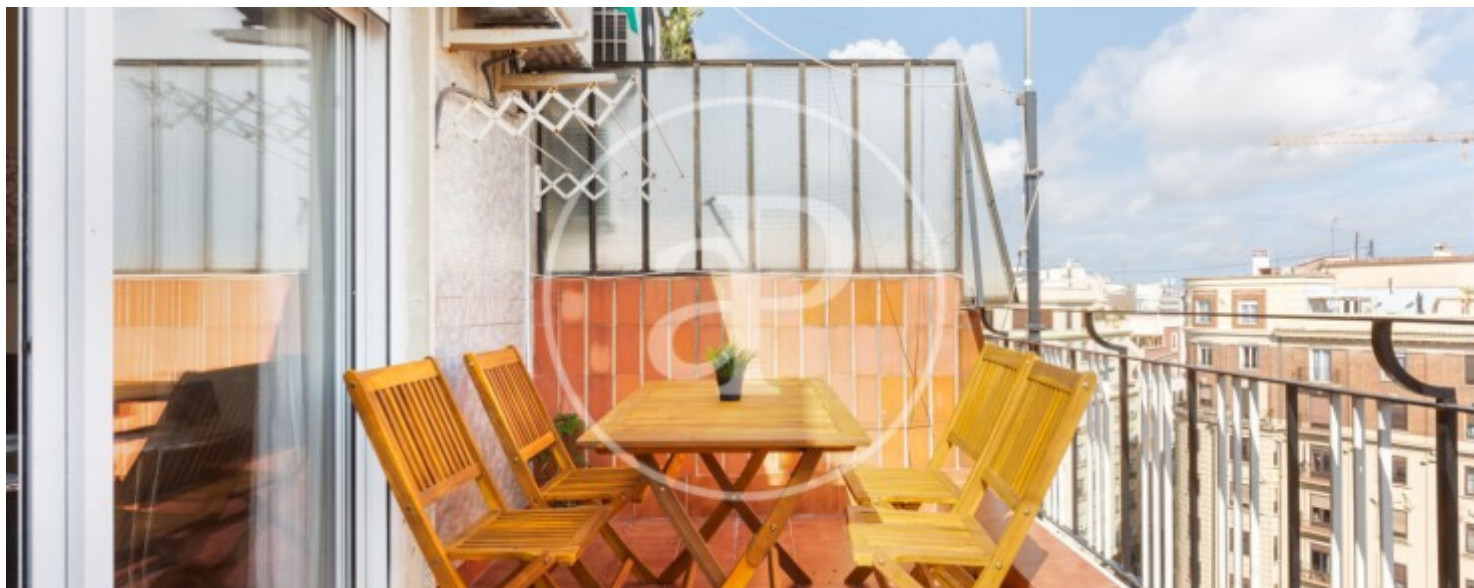
La vivienda dispone de dos dormitorios, ambos con grandes armarios con un gran servicio. Además, disponen de mesa de estudio bien sea para estudiar o para teletrabajar. La estancia principal se trata de un gran espacio diáfano donde se ubica una gran cocina, completamente amueblada con todo tipo de utensilios, todos los electrodomésticos, y una gran isla con varios taburetes altos donde poder reunirse. En la otra parte se encuentra la zona de descanso, con un gran sofá y

mueble tv, todo ello nuevo a estrenar. La estancia da acceso a la parte más privilegiada de la vivienda, una gran terraza con una gran mesa y varias sillas donde poder disfrutar de grandes veladas en las calurosas noches de verano. También dispone de sitio para poder tomar el sol, y de un gran armario para guardar todo tipo de utensilios. La doble puerta de acceso a la terraza proporciona muchísima luz a toda la estancia y debido a su altura, es un piso completamente silencioso en medio de la gran ciudad. La vivienda dispone de aire acondicionado y la finca tiene 3 ascensores y servicio de...

Contacta con nosotros,
estaremos encantados de atenderte,
para ofrecerte más detalles e información.

El Pilar, Valencia

REF. AV2506093



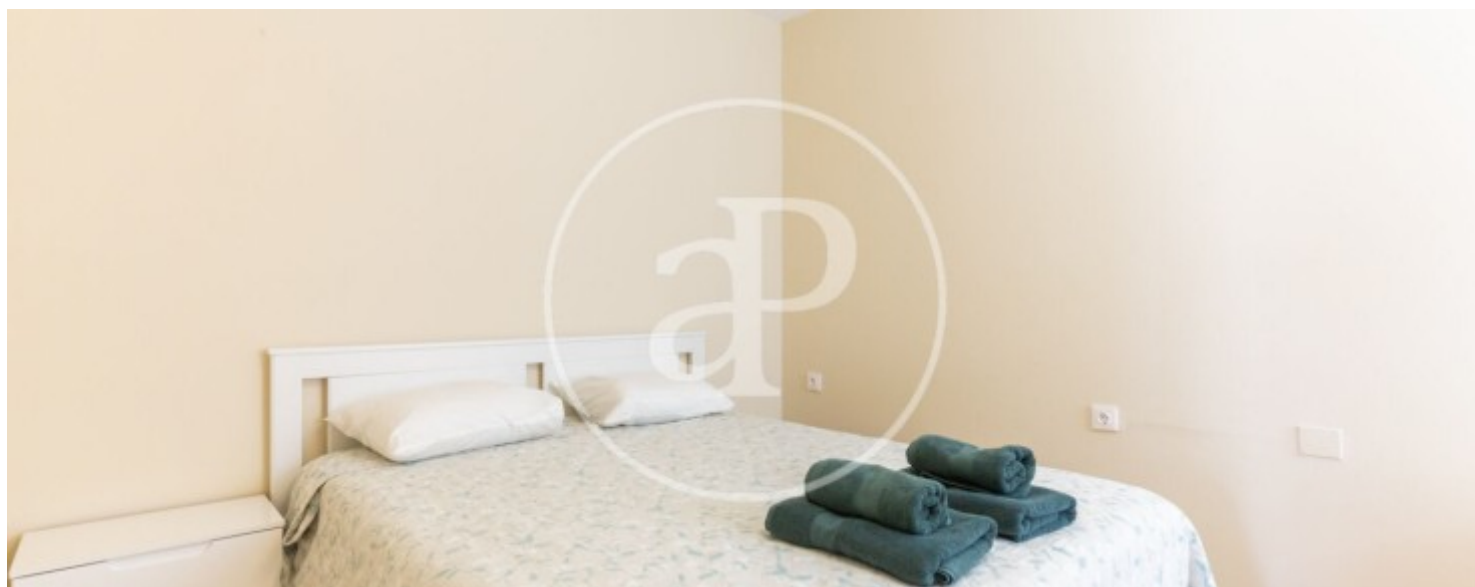
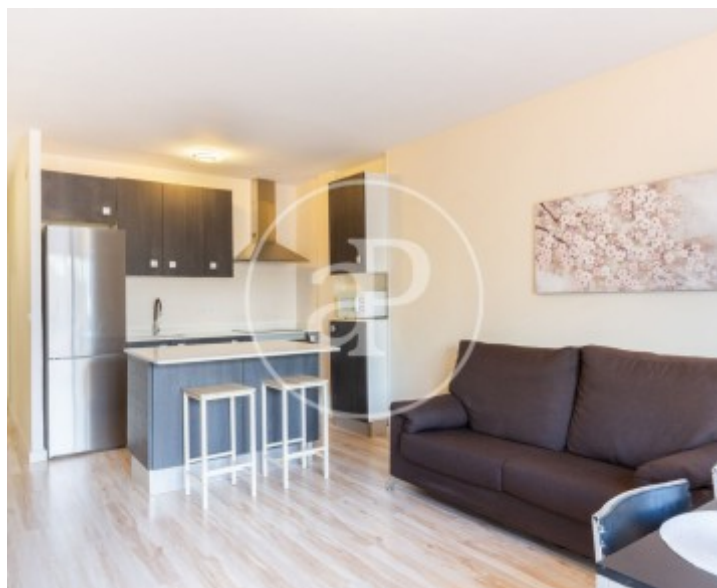
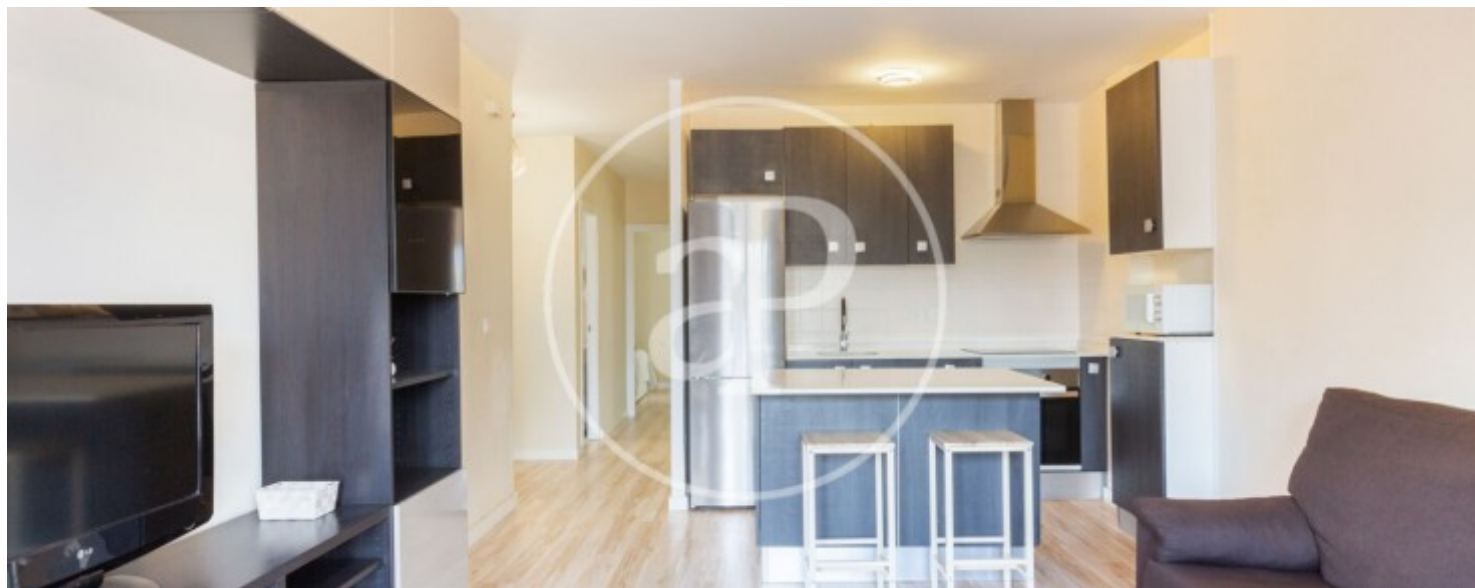
El Pilar, Valencia

REF. AV2506093



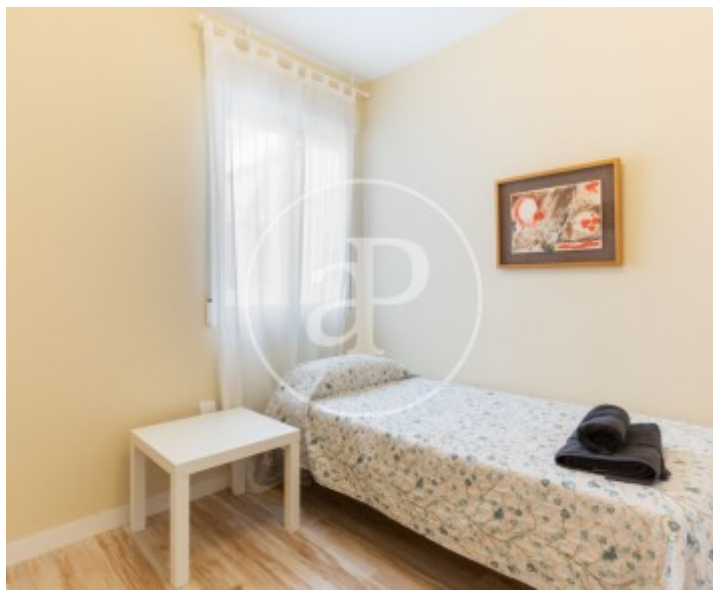
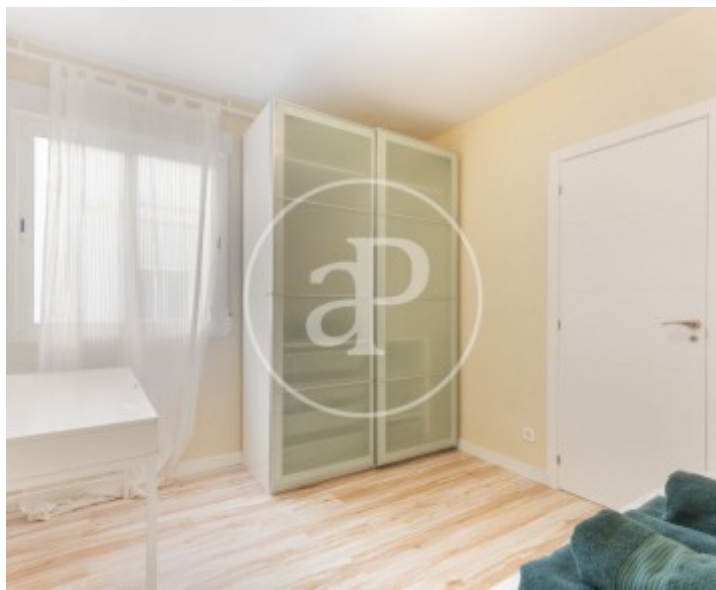
El Pilar, Valencia

REF. AV2506093



El Pilar, Valencia

REF. AV2506093



Los datos de cada inmueble no son parte de una oferta o contrato. No debe considerar exactos o factuales las declaraciones hechas por aProperties, verbalmente o por escrito, respecto del inmueble, el estado en que se encuentra o su valor. Las fotografías sólo muestran partes determinadas del inmueble tal y como eran en el momento que se tomaron. Las áreas, dimensiones y las distancias que se proporcionan sólo son aproximadas y deben ser comprobadas por el cliente. Las imágenes generadas por ordenador solo son una indicación de la posible apariencia del inmueble, y pueden cambiar en cualquier momento. La información respecto a un inmueble es susceptible de cambiar en cualquier momento.

Para **más información** o
para concertar una cita

apropertiesvalencia@aproperties.es
Tel: 96 128 59 65
www.aproperties.es