

El Carne, Valencia

REF. VV2605012

Casa en venta en el Carmen

Características

- ✓ Calefacción
- ✓ Amueblado
- ✓ AACC
- ✓ Terraza

Precio

360.000 €

Superficie
89 m²

Dormitorios
2

Baños
3



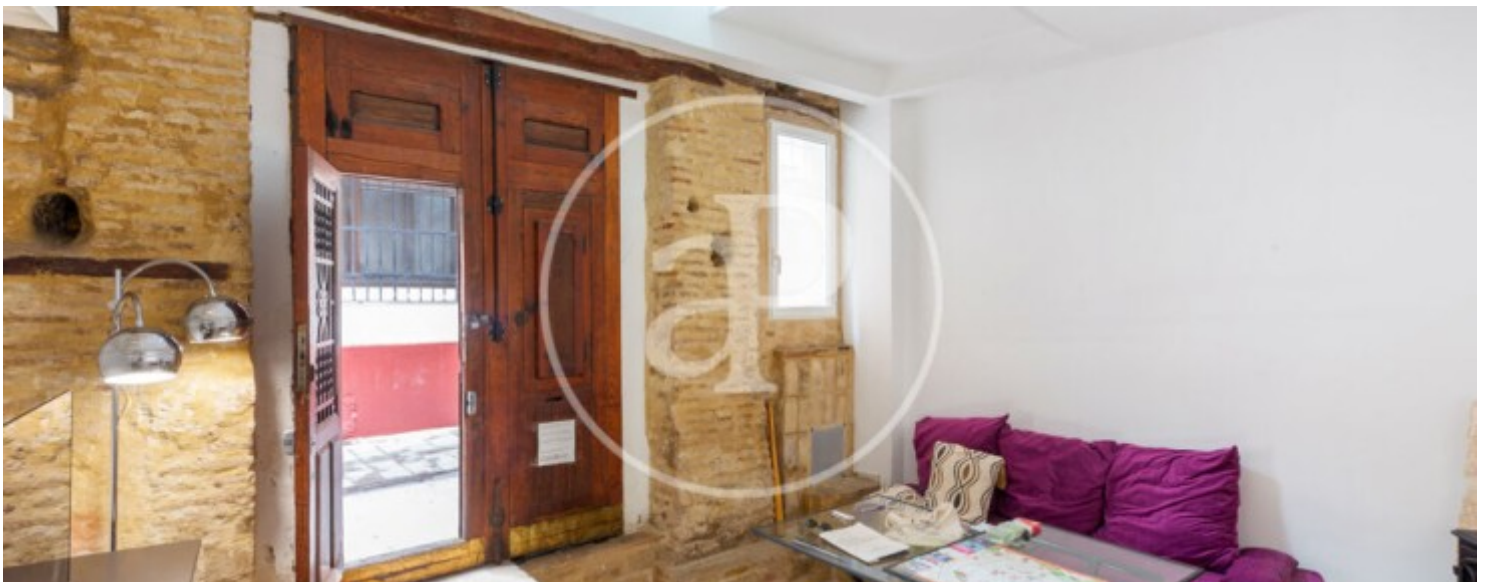
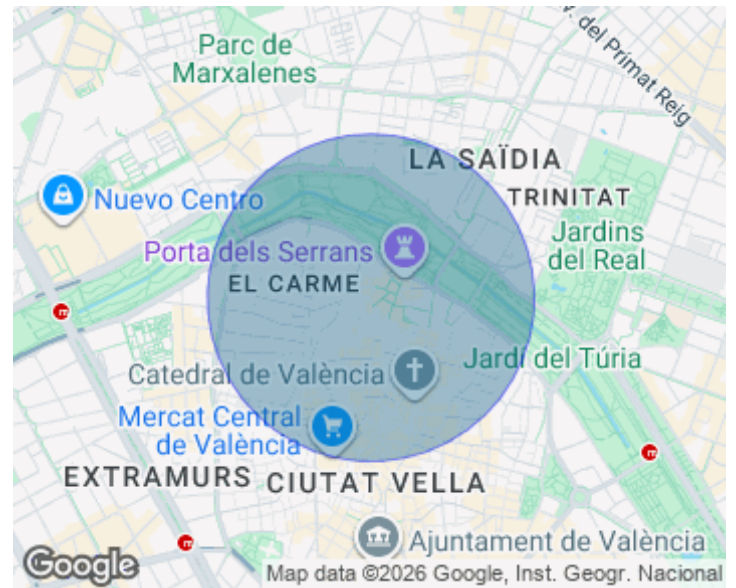
Casa unifamiliar de diseño en el corazón del Carmen, junto a Torres de Serranos Oportunidad única: la única vivienda unifamiliar de la zona, totalmente restaurada con decoración de diseño, en pleno casco histórico de Valencia, a pocos metros de las Torres de Serranos. Distribución en 3 alturas + terraza: Planta baja: sala de estar, con un amplio salón y techos altos.. Segunda planta: encontramos una cocina abierta, un aseo y un balcón, que aportan luz a la casa, manteniendo un encanto característico de las viviendas del centro histórico. tercera planta: zona de descanso, donde encontraremos una habitación doble con baño en suite, equipada, con armarios empotrados y con acceso a su propio

balcón, creando un espacio íntimo, luminoso y acogedor. Cuarta planta: segunda habitación doble también con baño en suite, armario, empotrado y balcón, lo que permite disfrutar de Dos dormitorios independientes con su propio baño, algo especialmente cómodo tanto para vivienda habitual como para invitados. la vivienda culmina en la parte superior con una terraza privada, un lugar perfecto para disfrutar del clima Mediterráneo y compartir momentos especiales en pleno centro de Valencia. toda la propiedad ha sido...

Contacta con nosotros,
estaremos encantados de atenderte,
para ofrecerte más detalles e información.

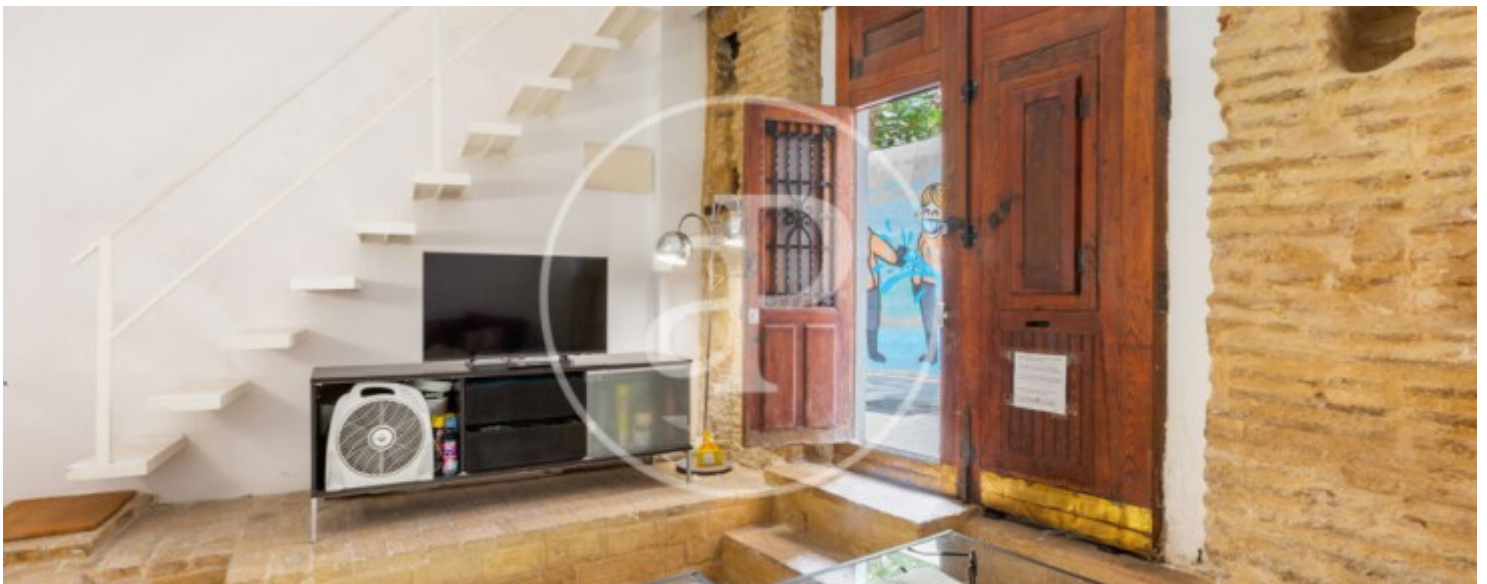
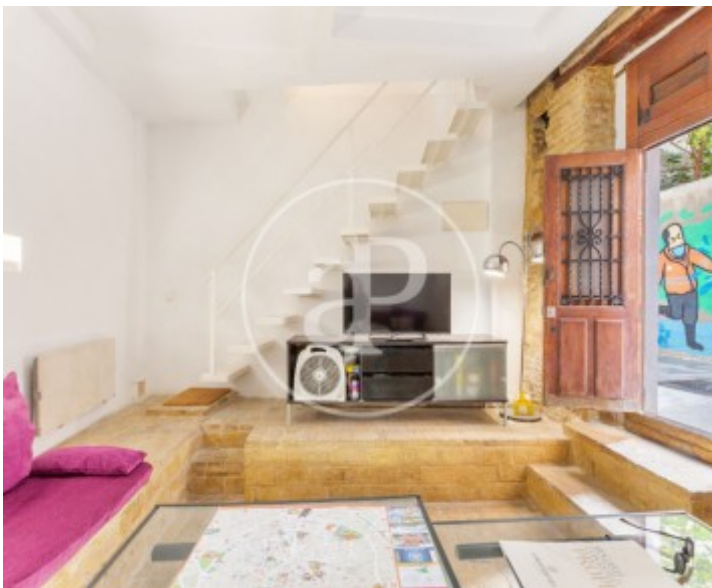
El Carme, Valencia

REF. VV2605012



El Carme, Valencia

REF. VV2605012



El Carme, Valencia

REF. VV2605012



El Carme, Valencia

REF. VV2605012



Los datos de cada inmueble no son parte de una oferta o contrato. No debe considerar exactos o factuales las declaraciones hechas por aProperties, verbalmente o por escrito, respecto del inmueble, el estado en que se encuentra o su valor. Las fotografías sólo muestran partes determinadas del inmueble tal y como eran en el momento que se tomaron. Las áreas, dimensiones y las distancias que se proporcionan sólo son aproximadas y deben ser comprobadas por el cliente. Las imágenes generadas por ordenador solo son una indicación de la posible apariencia del inmueble, y pueden cambiar en cualquier momento. La información respecto a un inmueble es susceptible de cambiar en cualquier momento.

Para **más información** o
para concertar una cita

apropertiesvalencia@aproperties.es
Tel: 96 128 59 65
www.aproperties.es