

El Carme, Valencia

REF. VV1909002

# Palacio en venta en Ciudad Vella

## Características

- ✓ Calefacción
- ✓ AACC
- ✓ Ascensor
- ✓ Trastero
- ✓ Terraza

Superficie

**3.033 m<sup>2</sup>**

Parcela

**892 m<sup>2</sup>**

Dormitorios

**10**

Baños

**6**

Precio

**10.500.000 €**



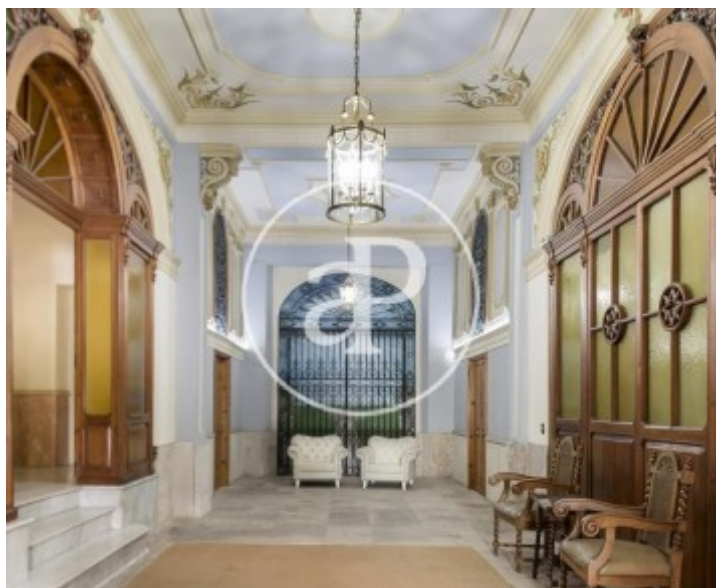
Presentamos un impresionante edificio regio y señorial, totalmente rehabilitado en 1998, situado en el corazón de la Valencia más histórica, en la emblemática Ciutat Vella. Este magnífico inmueble, un antiguo palacete del siglo XIX, ha sido restaurado con un gusto exquisito, respetando y preservando todos los detalles originales de la época en que fue construido. Rehabilitación completa realizada en 1998, manteniendo la esencia y el esplendor del siglo XIX, con una ubicación privilegiada en una de las calles más tradicionales y con más historia de Valencia, ofreciendo una experiencia única y auténtica de la ciudad. El edificio se divide en diferentes unidades catastrales destinadas a usos residencial, comercial y

de almacén-estacionamiento y dispone de una zona de aparcamiento opcional, fuera del precio base. El edificio cuenta con varias viviendas con encanto, perfectamente adaptadas a la modernidad sin perder su carácter histórico, locales comerciales con gran potencial, ubicados en una zona con alto tránsito y visibilidad y un espacio multifuncional para almacenamiento y estacionamiento, una ventaja añadida en el centro de la ciudad. Además, se encuentra actualmente en rentabilidad, con diversos tipos de alquiler en marcha, lo que representa una excelente...

**Contacta con nosotros,**  
estaremos encantados de atenderte,  
para ofrecerte más detalles e información.

El Carme, Valencia

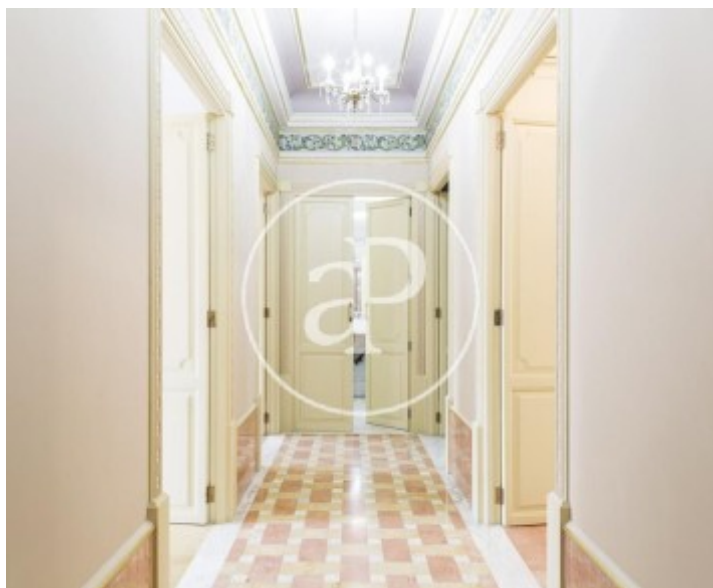
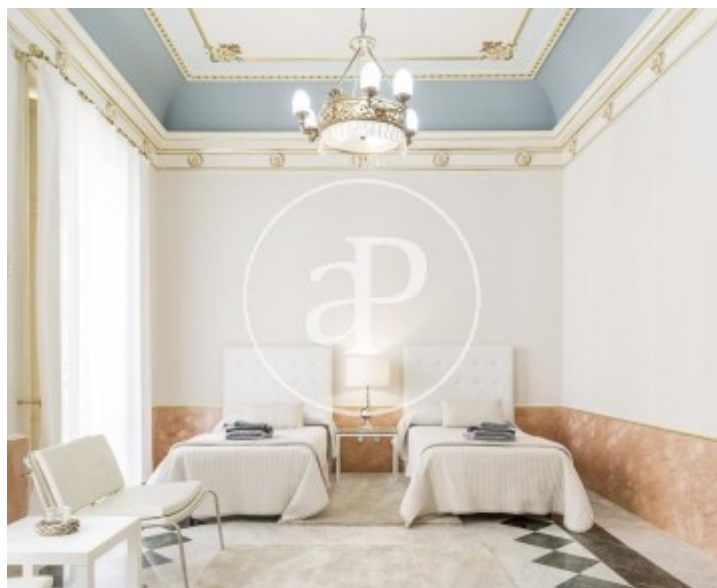
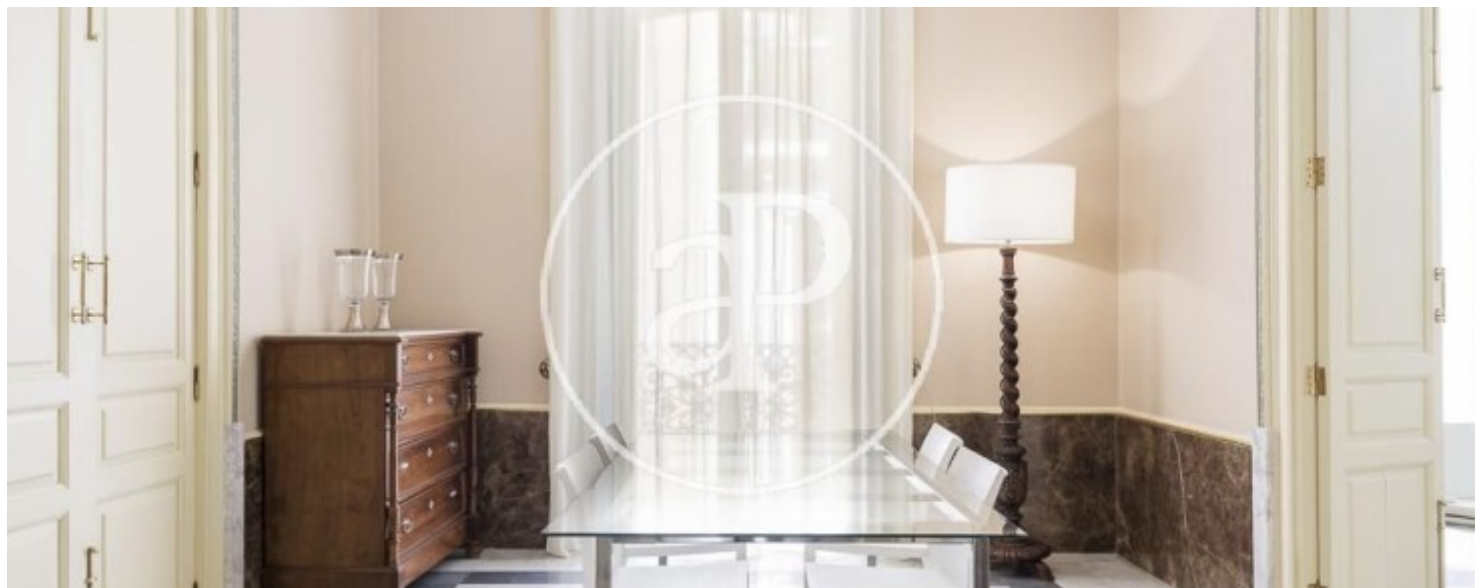
REF. VV1909002





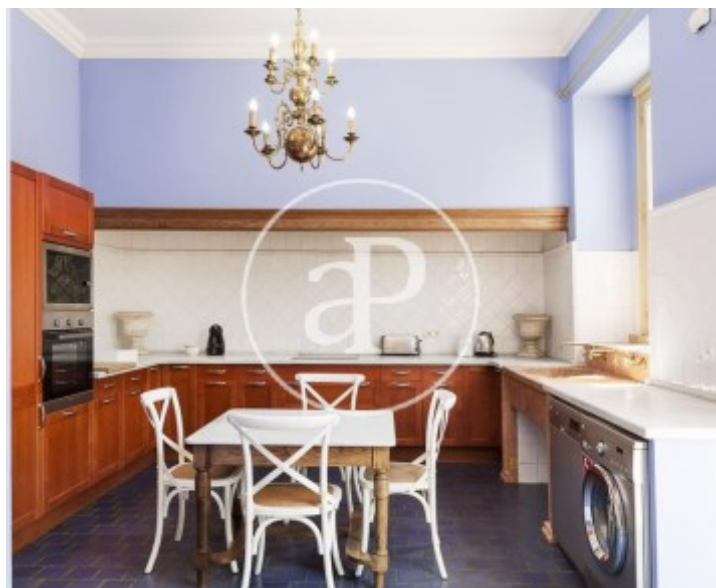
El Carme, Valencia

REF. VV1909002



El Carme, Valencia

REF. VV1909002





El Carme, Valencia

REF. VV1909002



Los datos de cada inmueble no son parte de una oferta o contrato. No debe considerar exactos o factuales las declaraciones hechas por aProperties, verbalmente o por escrito, respecto del inmueble, el estado en que se encuentra o su valor. Las fotografías sólo muestran partes determinadas del inmueble tal y como eran en el momento que se tomaron. Las áreas, dimensiones y las distancias que se proporcionan sólo son aproximadas y deben ser comprobadas por el cliente. Las imágenes generadas por ordenador solo son una indicación de la posible apariencia del inmueble, y pueden cambiar en cualquier momento. La información respecto a un inmueble es susceptible de cambiar en cualquier momento.

Para **más información** o  
para concertar una cita

[apropertiesvalencia@aproperties.es](mailto:apropertiesvalencia@aproperties.es)  
Tel: 96 128 59 65  
[www.aproperties.es](http://www.aproperties.es)