



El Cabañal - El Grau, Valencia

REF. VV2009027

Ático-dúplex de 4 dormitorios con buhardilla cerca de la Avenida del Puerto

Características

Superficie
163 m²

Dormitorios
4

Baños
3

- ✓ Calefacción
- ✓ Trastero
- ✓ AACC
- ✓ Terraza

Precio
585.000 €



En una segunda planta, en un edificio modernista del año de 1930, a escasos metros del puerto y la playa, próximo al Mercado del Grao, encontramos esta elegante vivienda, en una zona privilegiada muy residencial y con todos los servicios, con orientación este y sur-oeste, muy luminoso y espacioso con muchas posibilidades, para disfrutar en familia o como inversión. Se compone de 1 planta principal y 1 una buhardilla tipo loft, con 183 m² (según catastro), 4 balcones, 2 terrazas una comunitaria y otra privada, con trastero con servicios de agua y electricidad. La planta principal consta de una cocina office con muebles centenarios, completamente equipada, tiene 3 dormitorios, 2 baños con ventana, uno de ellos con

bañera y ducha de hidromasajes, el otro baño en suite, muy amplio con bañera redonda, tiene un salón comedor amplio y luminoso con acceso a dos balcones, y a la buhardilla. La buhardilla tipo loft, tiene 60 m² cuadrados, consta de 1 dormitorio, 1 baño con ducha, un despacho y una zona multiusos ideal para gimnasio, yoga, pilates, etc. Tiene calefacción por radiadores eléctricos y aire acondicionado frío/calor por splits en todas las estancias, tiene la instalación de gas ciudad, techos altos, en la altura...

Contacta con nosotros,
estaremos encantados de atenderte,
para ofrecerte más detalles e información.

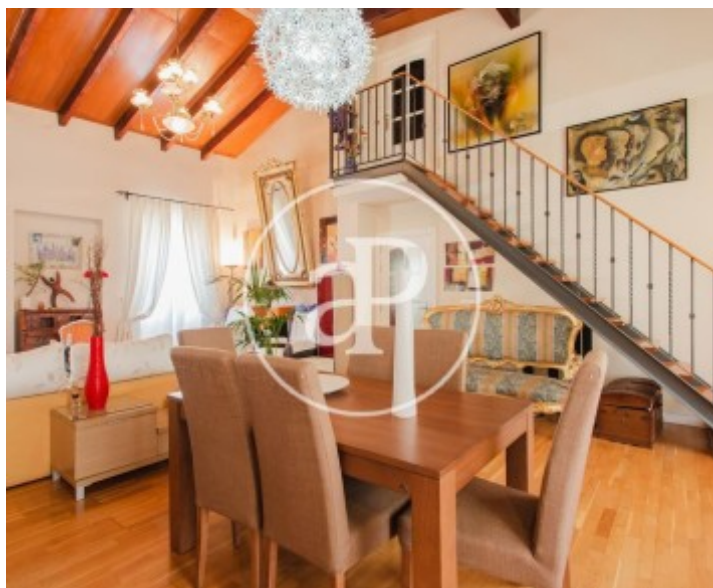
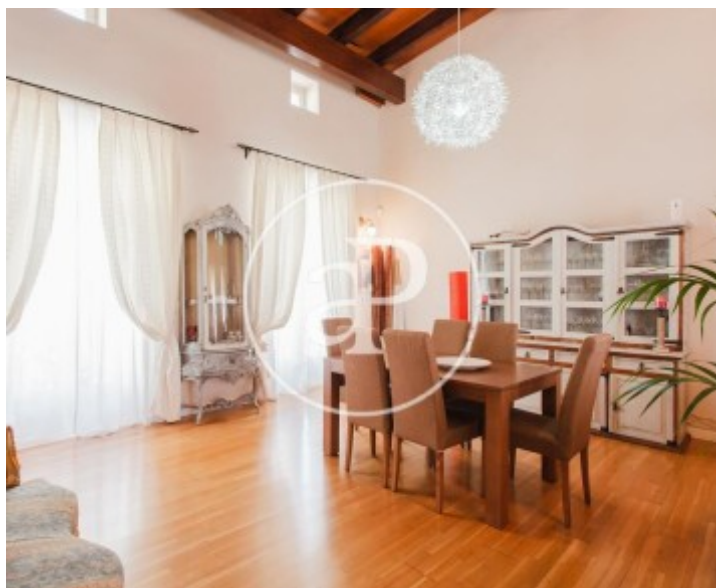
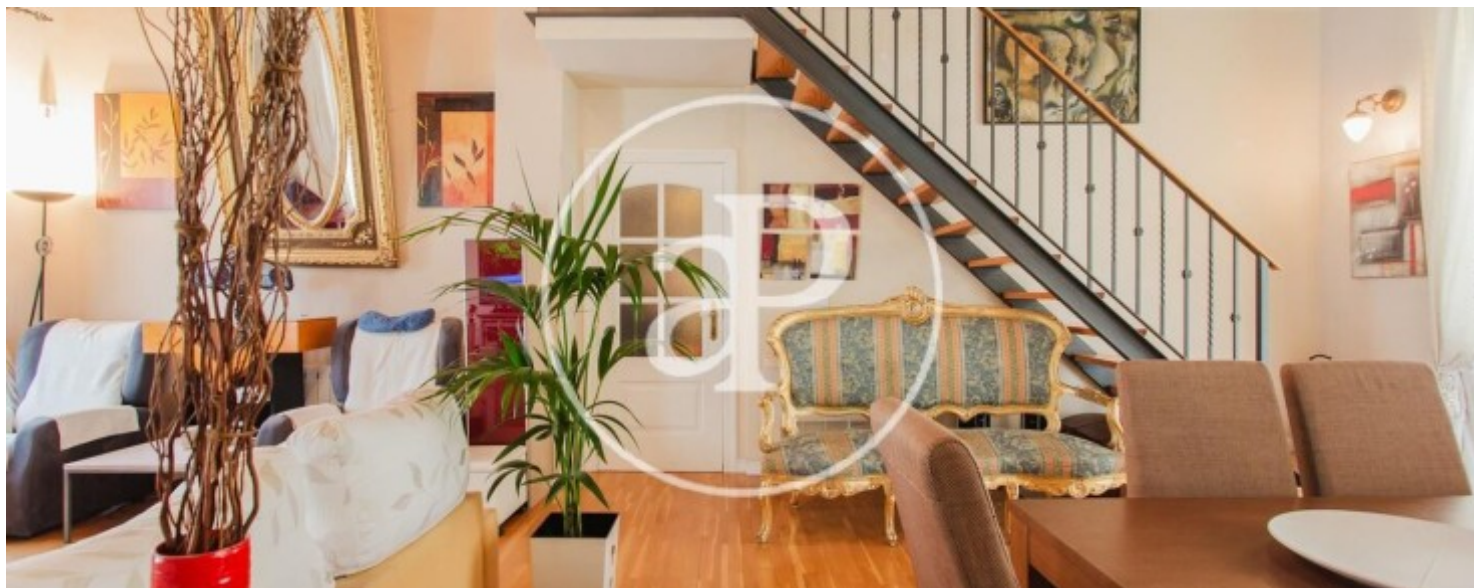
El Cabañal - El Grau, Valencia

REF. VV2009027



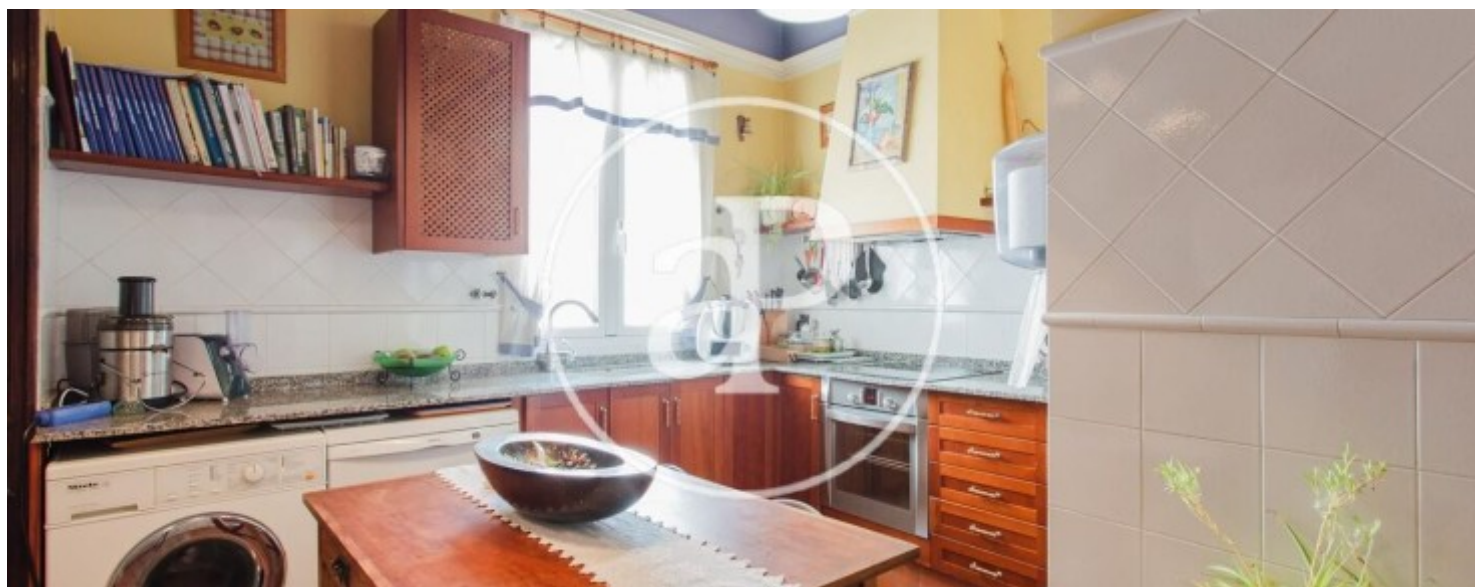
El Cabañal - El Grau, Valencia

REF. VV2009027



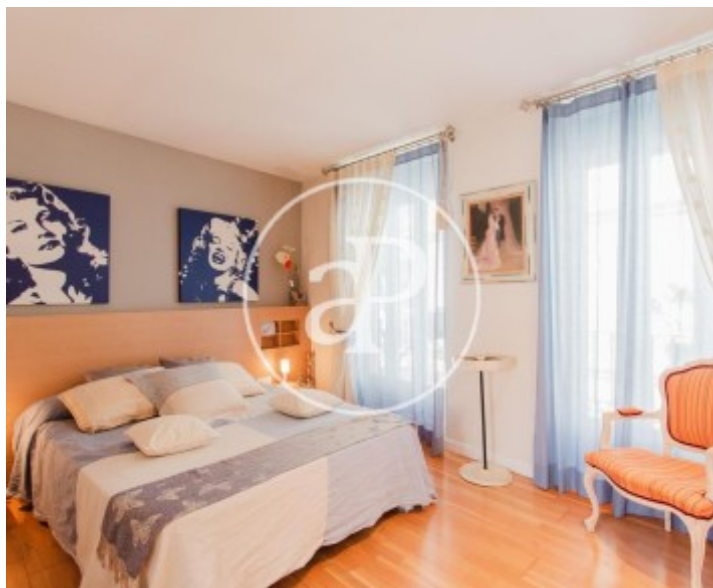
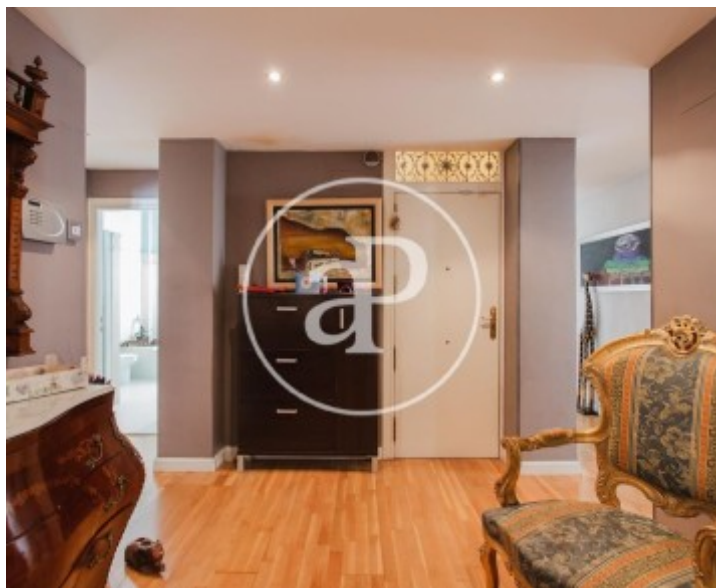
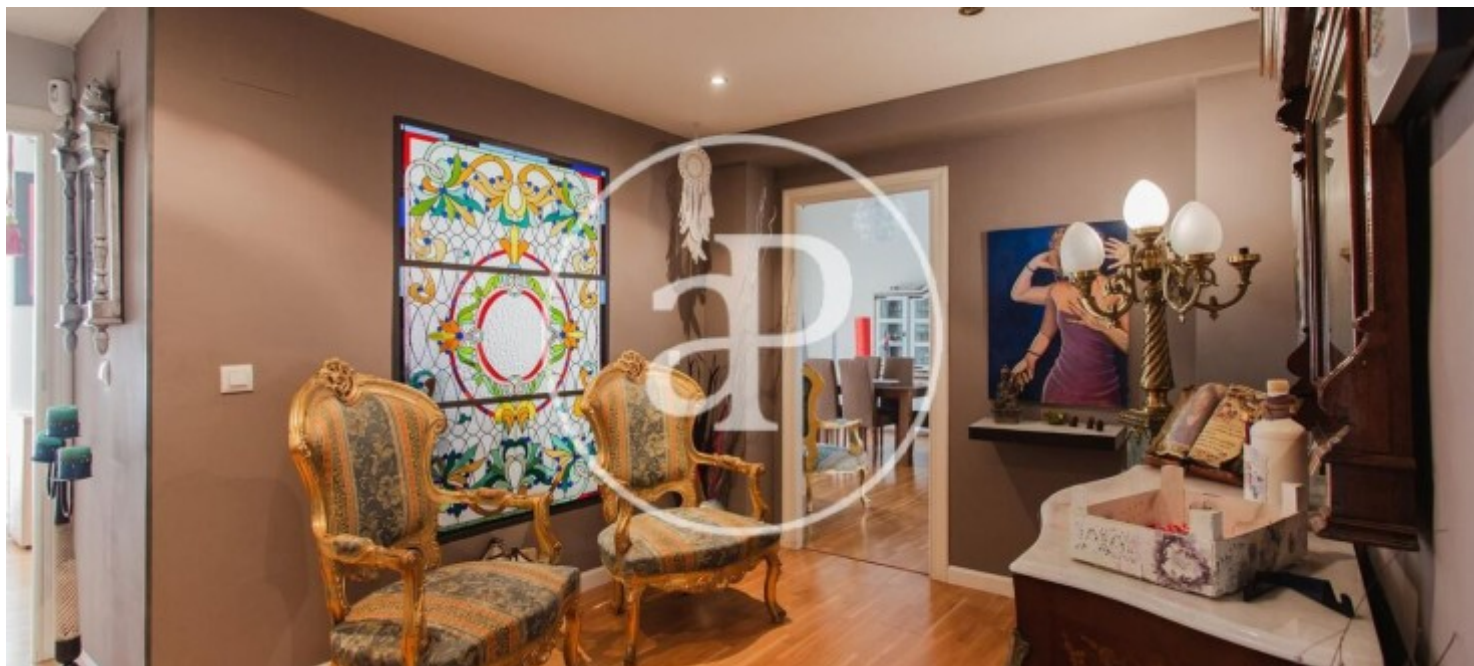
El Cabañal - El Grau, Valencia

REF. VV2009027



El Cabañal - El Grau, Valencia

REF. VV2009027



Los datos de cada inmueble no son parte de una oferta o contrato. No debe considerar exactos o factuales las declaraciones hechas por aProperties, verbalmente o por escrito, respecto del inmueble, el estado en que se encuentra o su valor. Las fotografías sólo muestran partes determinadas del inmueble tal y como eran en el momento que se tomaron. Las áreas, dimensiones y las distancias que se proporcionan sólo son aproximadas y deben ser comprobadas por el cliente. Las imágenes generadas por ordenador solo son una indicación de la posible apariencia del inmueble, y pueden cambiar en cualquier momento. La información respecto a un inmueble es susceptible de cambiar en cualquier momento.

Para **más información** o
para concertar una cita

apropertiesvalencia@aproperties.es
Tel: 96 128 59 65
www.aproperties.es