

Ciutat de les Arts i de les Ciències, Valencia

REF. AV2510038

# Piso en alquiler en Montolivet

## Características

Superficie

**110 m<sup>2</sup>**

Dormitorios

**3**

Baño

**1**

- ✓ Amueblado
- ✓ AACC
- ✓ Tiene parking
- ✓ Trastero
- ✓ Terraza

Precio

**1.700 €**



**aProperties le presenta este encantador apartamento está situado a tan solo 500 metros del Parque de la Turia, en la zona de Montolivet.**

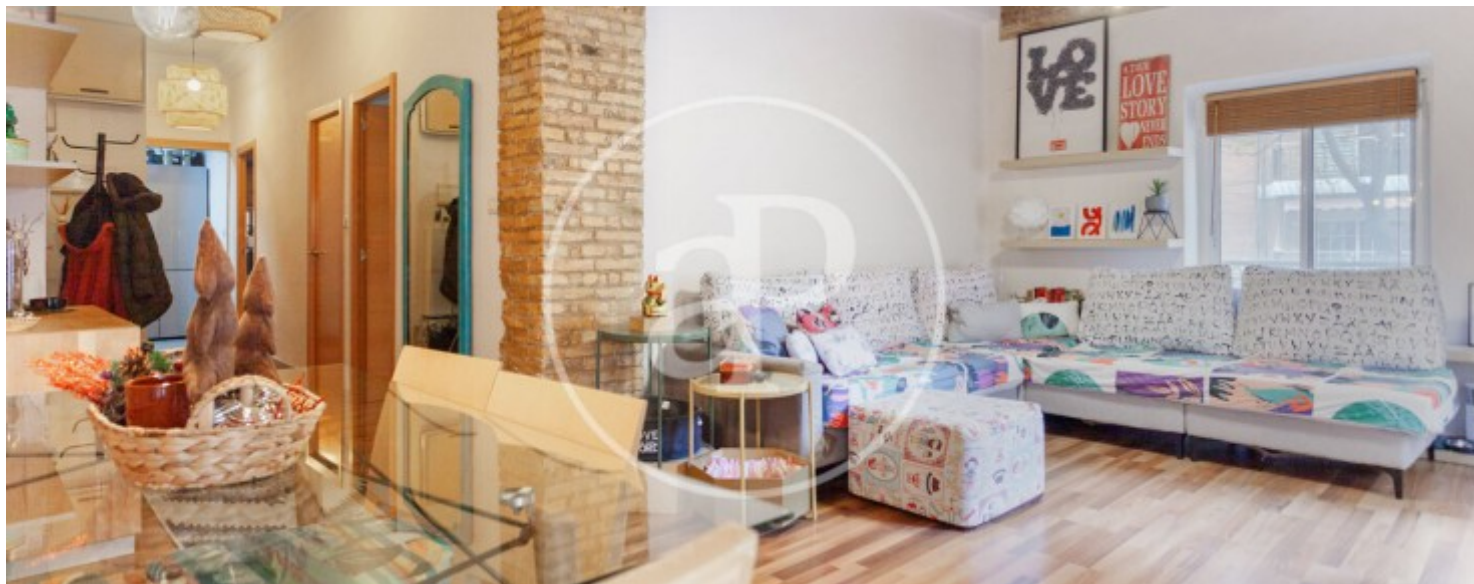
Cuenta con todos los servicios cercanos, como tiendas, cafeterías y otros servicios esenciales, además de excelentes conexiones de transporte y metro a pocos pasos. El apartamento se encuentra en el primer piso, sin ascensor, pero con fácil acceso. Al ser una propiedad en esquina, disfruta de una gran cantidad de luz natural que entra por sus ventanas, ya que cada habitación tiene ventana exterior. El apartamento tiene un dormitorio principal espacioso con armario para un almacenamiento

adecuado, un segundo dormitorio convertido en oficina de trabajo, ideal para quienes trabajen desde casa, y un tercer dormitorio con literas de dos niveles, perfecto para niños o huéspedes. La cocina independiente está totalmente equipada con horno, lavavajillas, frigorífico y más. Además, tiene acceso a una terraza privada interior con mesa de café y cuatro sillas, espacio de almacenamiento adicional y lavadora. El baño cuenta con ducha y dos lavabos. El salón cuenta con un cómodo sofá, televisión de pantalla...

**Contacta con nosotros,**  
estaremos encantados de atenderte,  
para ofrecerte más detalles e información.

Ciutat de les Arts i de les Ciències, Valencia

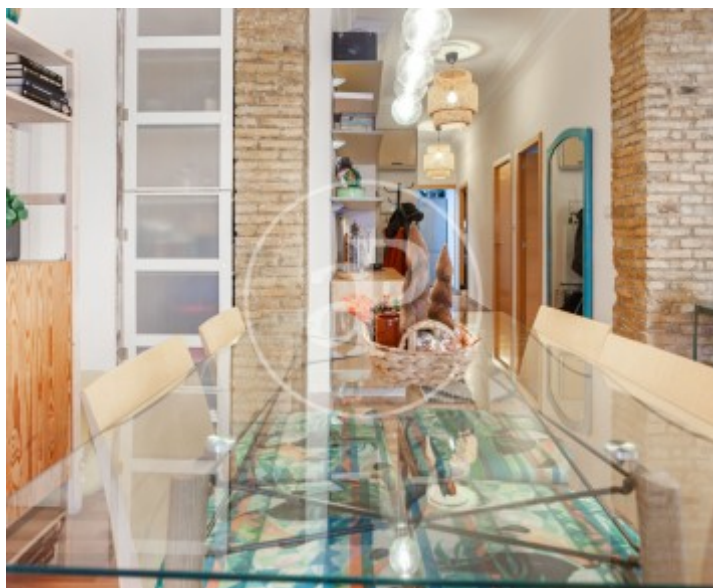
REF. AV2510038





Ciutat de les Arts i de les Ciències, Valencia

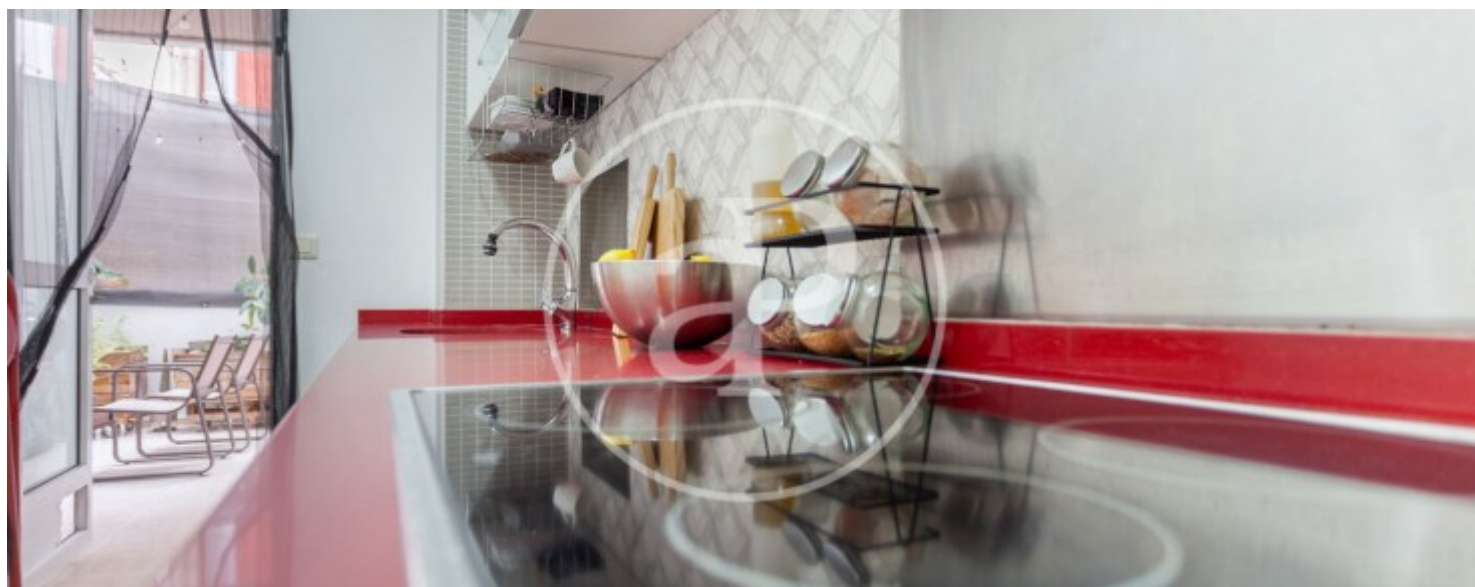
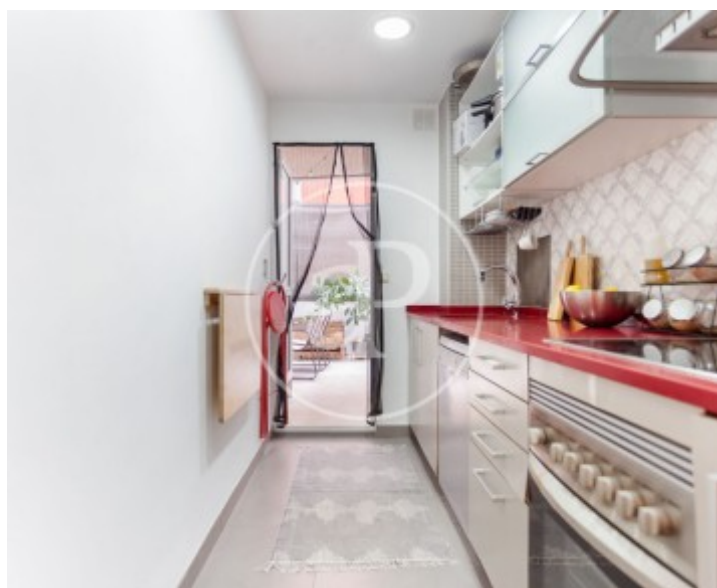
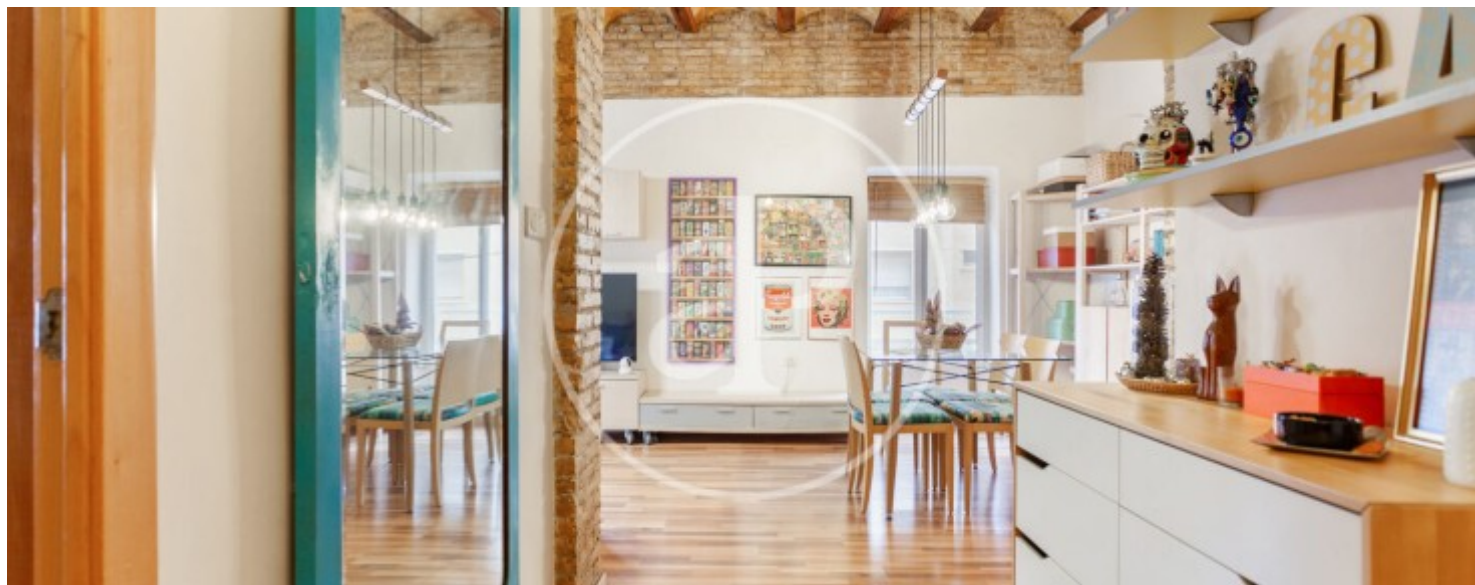
REF. AV2510038





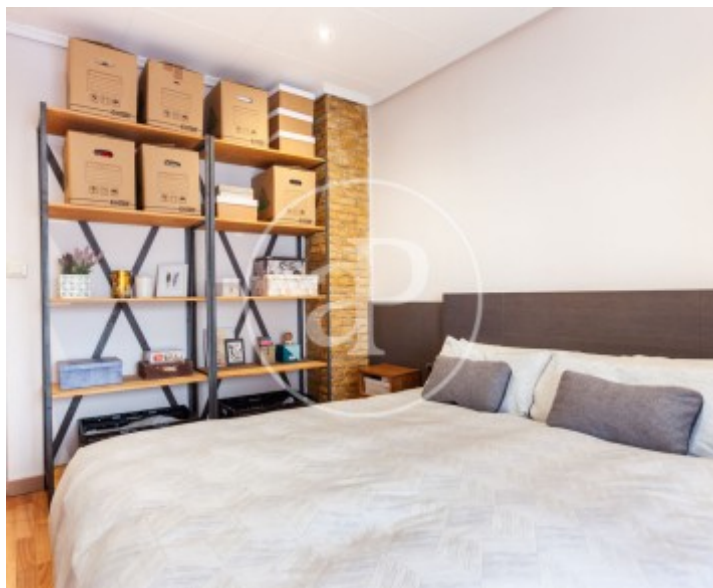
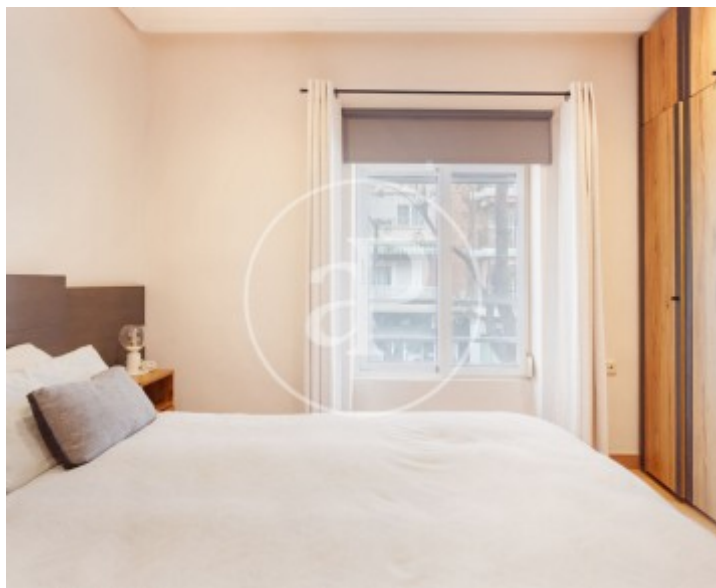
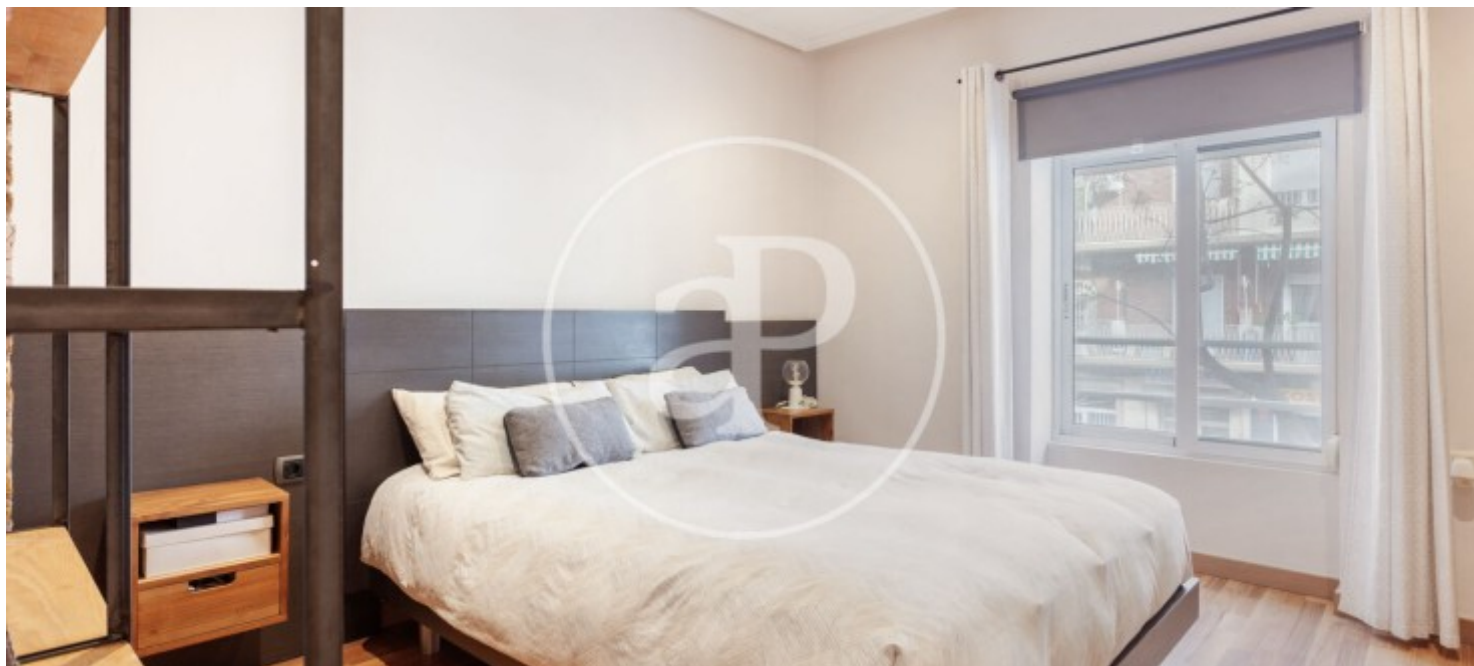
Ciutat de les Arts i de les Ciències, Valencia

REF. AV2510038



Ciutat de les Arts i de les Ciències, Valencia

REF. AV2510038



Los datos de cada inmueble no son parte de una oferta o contrato. No debe considerar exactos o factuales las declaraciones hechas por aProperties, verbalmente o por escrito, respecto del inmueble, el estado en que se encuentra o su valor. Las fotografías sólo muestran partes determinadas del inmueble tal y como eran en el momento que se tomaron. Las áreas, dimensiones y las distancias que se proporcionan sólo son aproximadas y deben ser comprobadas por el cliente. Las imágenes generadas por ordenador solo son una indicación de la posible apariencia del inmueble, y pueden cambiar en cualquier momento. La información respecto a un inmueble es susceptible de cambiar en cualquier momento.

Para **más información** o  
para concertar una cita

[apropertiesvalencia@aproperties.es](mailto:apropertiesvalencia@aproperties.es)  
Tel: 96 128 59 65  
[www.aproperties.es](http://www.aproperties.es)