

Ciutat de les Arts i de les Ciències, Valencia

REF. VV2506026

# Piso en venta en Ciudad de las Artes y las Ciencias

## Características

- ✓ Vistas
- ✓ AACC
- ✓ Patio
- ✓ Gimnasio
- ✓ Vigilancia
- ✓ Tiene parking
- ✓ Calefacción
- ✓ Terraza
- ✓ Piscina
- ✓ Ascensor
- ✓ Conserje

Superficie  
**108 m<sup>2</sup>**

Dormitorios  
**3**

Baños  
**2**

Precio  
**625.000 €**



aProperties presenta, frente a uno de los paisajes más icónicos de Valencia, este fantástico piso en la décima planta de un edificio moderno que ofrece una experiencia de vida única: vistas abiertas al río Turia y a la Ciudad de las Artes y las Ciencias desde todas las estancias, una terraza donde contemplar el atardecer y la comodidad de un entorno tranquilo pero perfectamente conectado. Con una superficie de 108 m<sup>2</sup>, la vivienda ha sido reformada con gusto y materiales de calidad, cuidando tanto la funcionalidad como la estética. El corazón del hogar es un amplio salón-comedor con cocina americana integrada, un espacio abierto y luminoso, ideal para disfrutar en familia o con amigos. Las tres habitaciones, todas amplias y con armarios e

mpotrados, incluyen una suite con baño privado. Ambos baños completos siguen una línea de diseño contemporáneo y elegante. Gracias a su orientación norte y oeste, la vivienda recibe luz natural durante todo el día, aportando una sensación constante de amplitud, calidez y bienestar. La terraza, accesible desde el salón, se convierte en un auténtico mirador privado hacia los Jardines del Turia y la arquitectura futurista de la ciudad. El piso cuenta además con calefacción central por gas y una plaza de garaje...

**Contacta con nosotros,**  
estaremos encantados de atenderte,  
para ofrecerte más detalles e información.

Ciutat de les Arts i de les Ciències, Valencia

REF. VV2506026



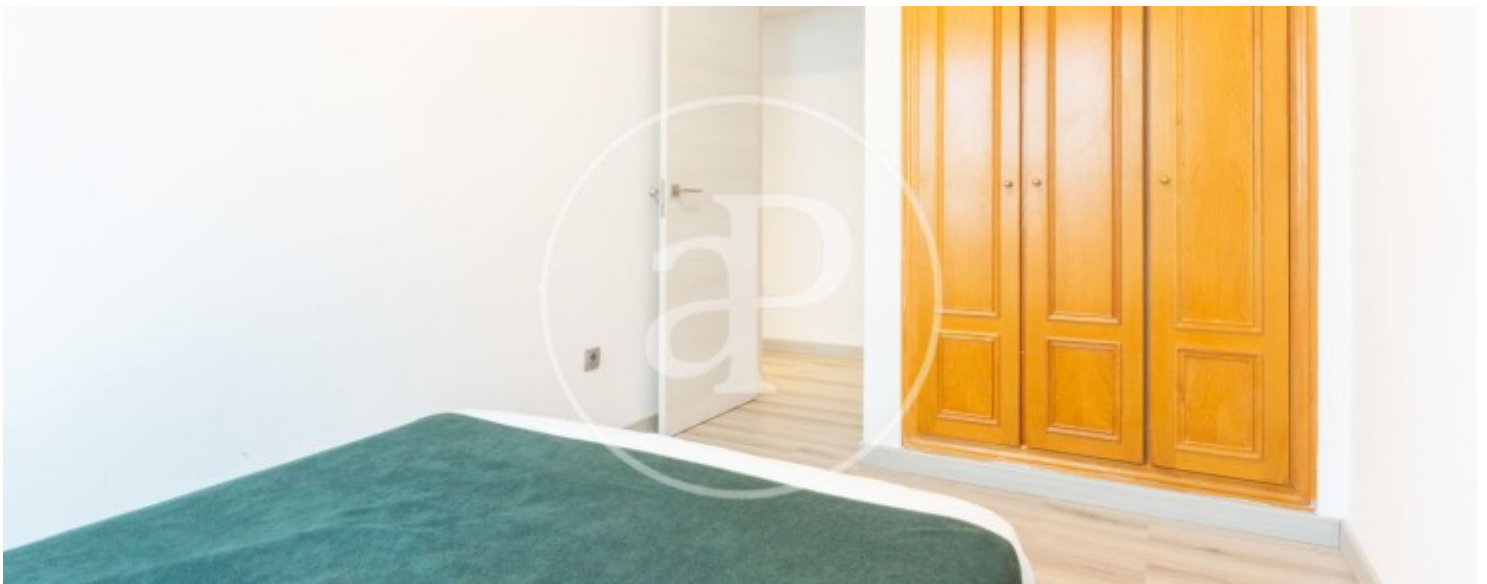
Ciutat de les Arts i de les Ciències, Valencia

REF. VV2506026



Ciutat de les Arts i de les Ciències, Valencia

REF. VV2506026



Ciutat de les Arts i de les Ciències, Valencia

REF. VV2506026



Los datos de cada inmueble no son parte de una oferta o contrato. No debe considerar exactos o factuales las declaraciones hechas por aProperties, verbalmente o por escrito, respecto del inmueble, el estado en que se encuentra o su valor. Las fotografías sólo muestran partes determinadas del inmueble tal y como eran en el momento que se tomaron. Las áreas, dimensiones y las distancias que se proporcionan sólo son aproximadas y deben ser comprobadas por el cliente. Las imágenes generadas por ordenador solo son una indicación de la posible apariencia del inmueble, y pueden cambiar en cualquier momento. La información respecto a un inmueble es susceptible de cambiar en cualquier momento.

Para **más información** o  
para concertar una cita

[apropertiesvalencia@aproperties.es](mailto:apropertiesvalencia@aproperties.es)  
Tel: 96 128 59 65  
[www.aproperties.es](http://www.aproperties.es)