

Campanar, Valencia

REF. AV2603032

# Piso en alquiler en Torre Ikon

## Características

Superficie

**165 m<sup>2</sup>**

Dormitorios

**3**

Baños

**3**

- ✓ Vistas
- ✓ Trastero
- ✓ Piscina
- ✓ Ascensor
- ✓ Conserje
- ✓ Calefacción
- ✓ AACC
- ✓ Gimnasio
- ✓ Vigilancia
- ✓ Tiene parking

Precio

**4.600 €**



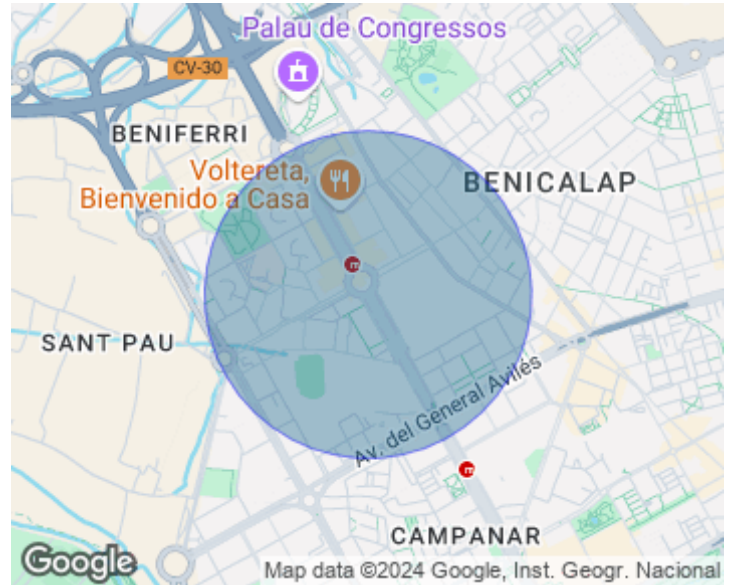
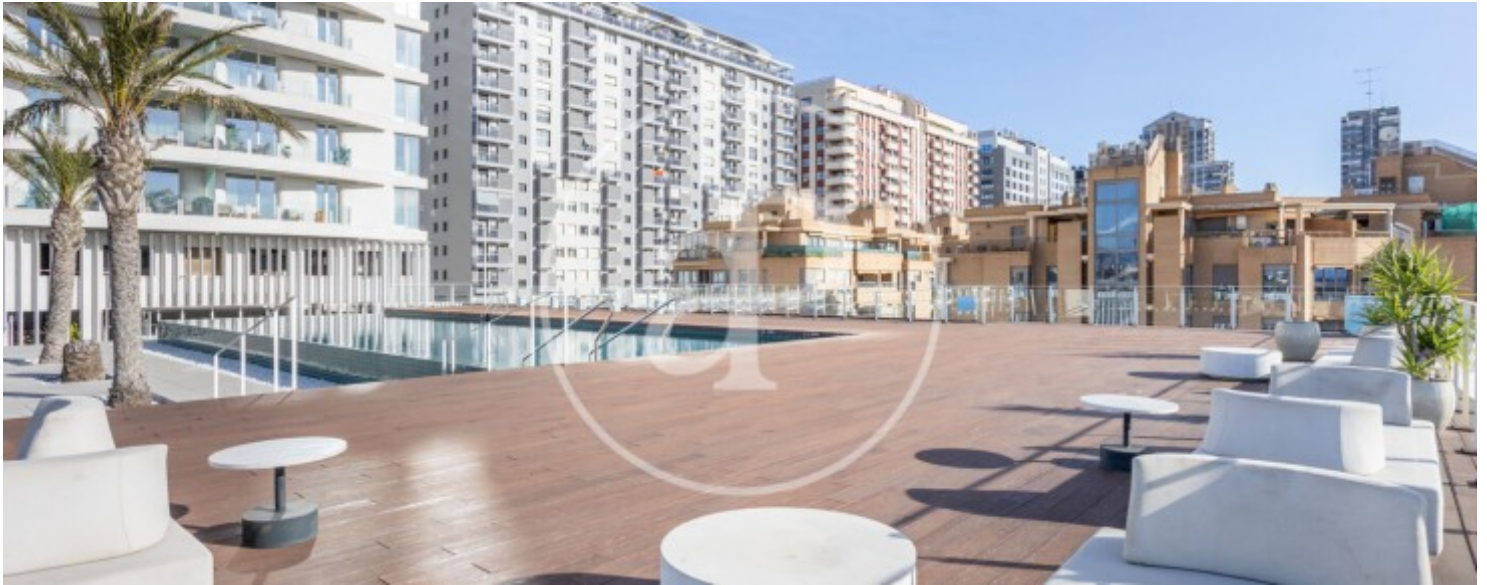
aProperties presenta esta espectacular vivienda ubicada en la planta 23 de la emblemática Torre Ikon, uno de los edificios residenciales más modernos y exclusivos de Valencia, diseñado por el reconocido arquitecto Ricardo Bofill. La propiedad destaca por su diseño contemporáneo, su extraordinaria luminosidad y sus impresionantes vistas panorámicas a toda la ciudad. Al acceder a la vivienda nos recibe un elegante recibidor que cuenta con un aseo de cortesía. Desde esta entrada se abre paso el auténtico corazón de la casa: un amplio y luminoso espacio abierto formado por el salón-comedor con cocina office integrada, concebido como un ambiente moderno, funcional y muy acogedor, perfecto tanto para el día a día como para

recibir invitados. La distribución del inmueble está pensada para ofrecer privacidad y comodidad, organizándose en dos alas claramente diferenciadas. En el ala oeste se encuentra la zona principal, donde destaca una amplia suite con vestidor y baño en suite, además de una gran terraza privada desde la que se puede disfrutar de unas espectaculares vistas abiertas sobre Valencia. En el ala este se sitúa la zona de dormitorios secundarios, compuesta por dos amplias habitaciones, ambas con armarios empotrados y balcón con vistas a la ciudad,...

**Contacta con nosotros,**  
estaremos encantados de atenderte,  
para ofrecerte más detalles e información.

Campanar, Valencia

REF. AV2603032



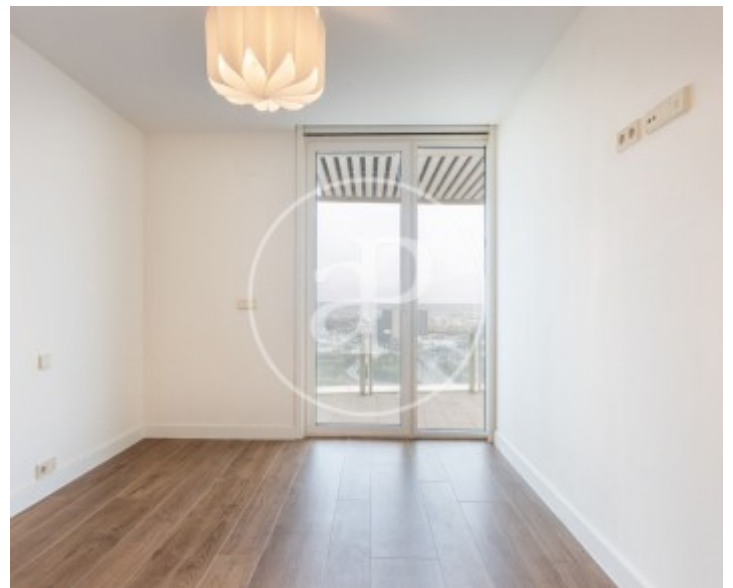
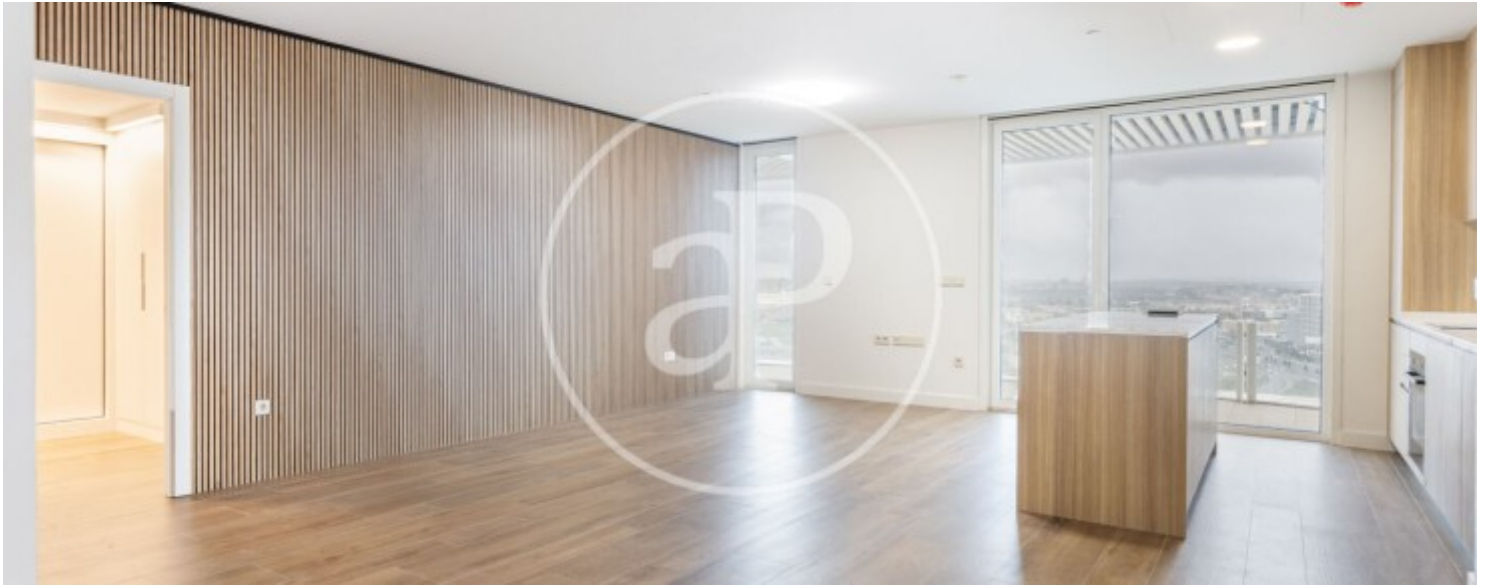
Campanar, Valencia

REF. AV2603032



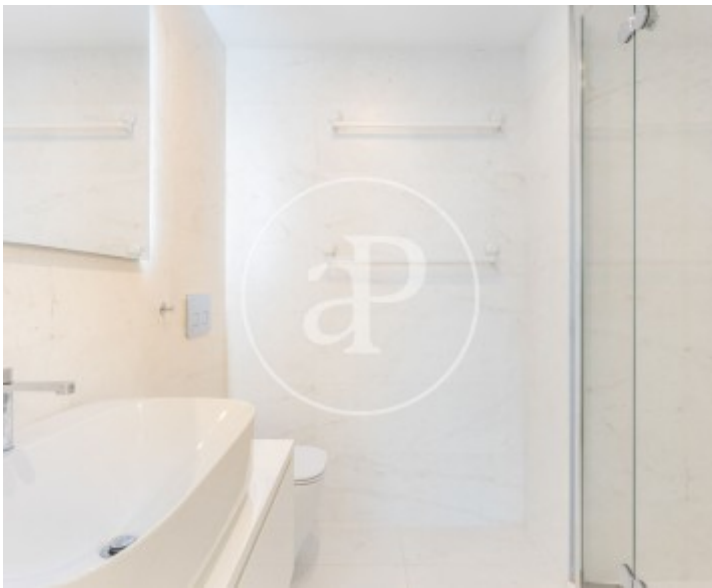
Campanar, Valencia

REF. AV2603032



Campanar, Valencia

REF. AV2603032



Los datos de cada inmueble no son parte de una oferta o contrato. No debe considerar exactos o factuales las declaraciones hechas por aProperties, verbalmente o por escrito, respecto del inmueble, el estado en que se encuentra o su valor. Las fotografías sólo muestran partes determinadas del inmueble tal y como eran en el momento que se tomaron. Las áreas, dimensiones y las distancias que se proporcionan sólo son aproximadas y deben ser comprobadas por el cliente. Las imágenes generadas por ordenador solo son una indicación de la posible apariencia del inmueble, y pueden cambiar en cualquier momento. La información respecto a un inmueble es susceptible de cambiar en cualquier momento.

Para **más información** o  
para concertar una cita

[apropertiesvalencia@aproperties.es](mailto:apropertiesvalencia@aproperties.es)  
Tel: 96 128 59 65  
[www.aproperties.es](http://www.aproperties.es)