



Botánico, Valencia

REF. AV2106039

# Alquiler de piso de tres habitaciones en Guillem de Castro

## Características

Superficie  
**110 m<sup>2</sup>**

Dormitorios  
**3**

Baños  
**2**

- ✓ Vistas
- ✓ Amueblado
- ✓ Ascensor

Precio  
**875 €**



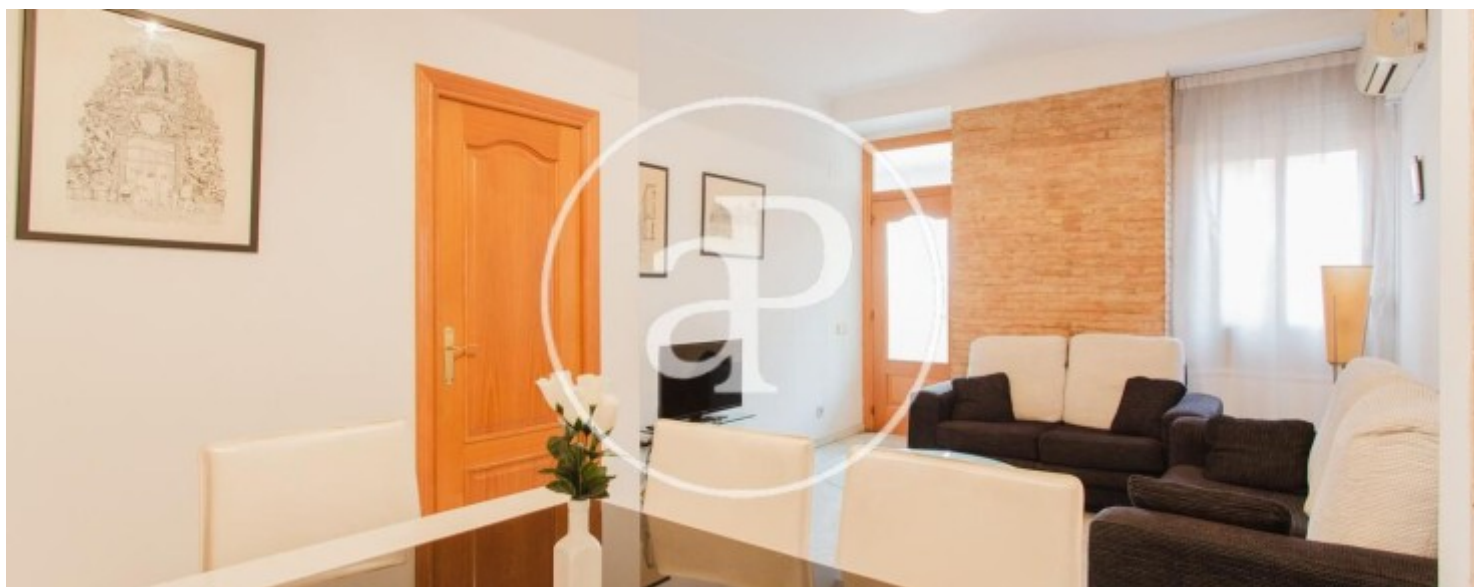
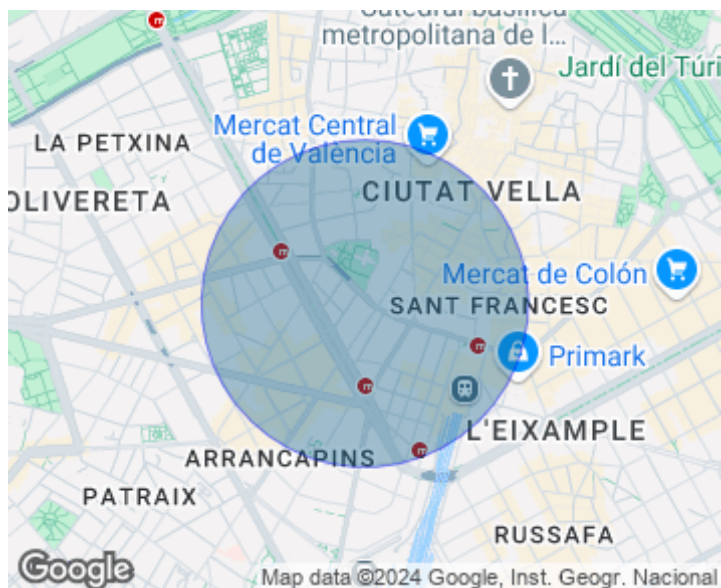
DISPONIBLE 15 DE JULIO 2021 En Guillem de Castro, a escasos pasos de la Plaza del Ayuntamiento, encontramos esta vivienda de tres habitaciones y dos baños, reformada con su cocina equipada y amueblada con un estilo vanguardista. Este piso, en un edificio singular, cuya fachada está protegida, ha sido rehabilitado y reformado conservando elementos arquitectónicos originales como lo son: vigas, techos y frisos en paramentos verticales, pilares de fábrica de ladrillo manual que han sido descubiertos y tratados, así como las puertas originales de la vivienda. No obstante, la reforma incluyó todos los elementos necesarios para que la misma fuera confortable y cómoda. El solado de la vivienda está conformado con mármol. Resalta de esta vivienda,

además, su luminosidad pese a ser una primera planta y que se la otorga sus dos balcones a la vía por donde tiene su acceso y sus vistas a los jardines del antiguo hospital. Por su ubicación, en el centro de la Ciudad, goza de todos los servicios, comunicaciones, pequeño comercio y la proximidad a muros y edificios de relevancia de Valencia. En definitiva, es una vivienda, para los que deciden residir en pleno centro de Valencia, en un edificio singular y con todas las comodidades. Si está interesado en visitar esta céntrica vivienda, no dude en...

**Contacta con nosotros,**  
estaremos encantados de atenderte,  
para ofrecerte más detalles e información.

Botánico, Valencia

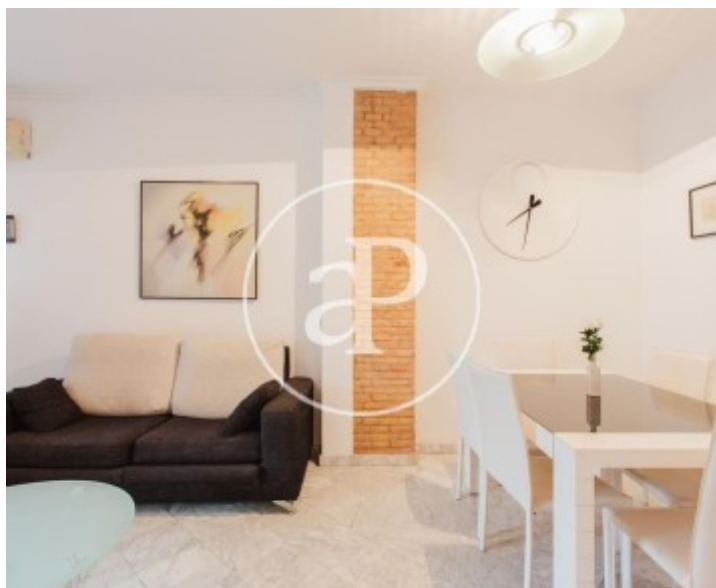
REF. AV2106039





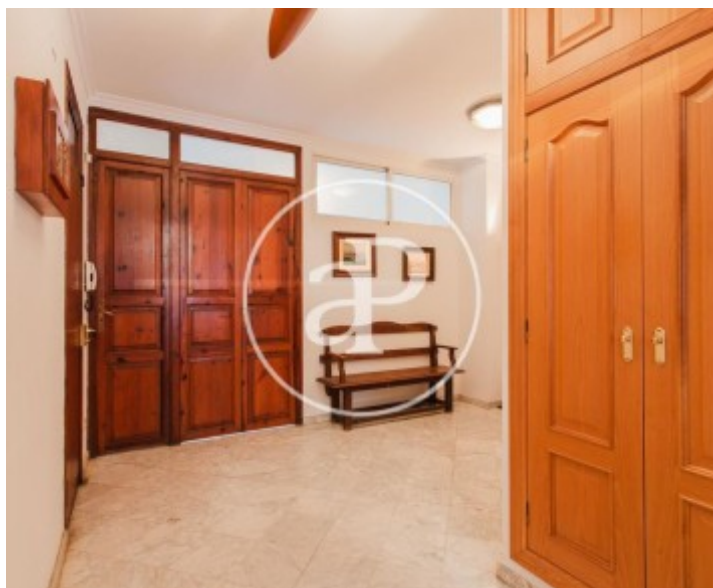
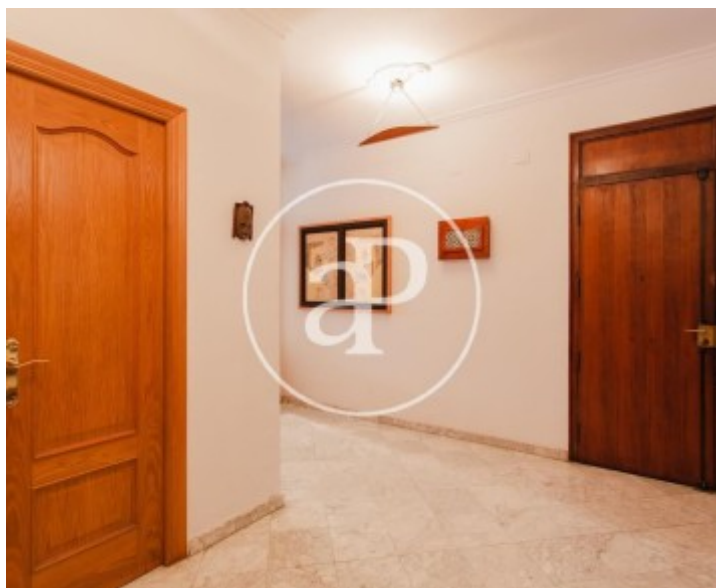
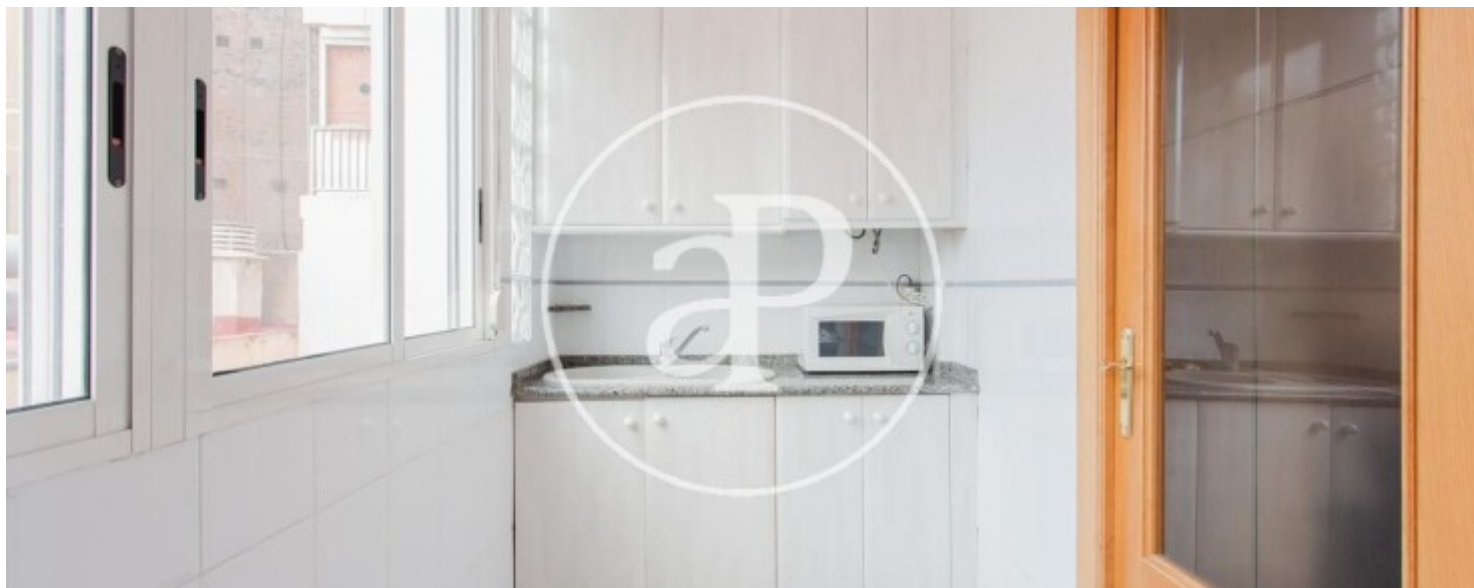
Botánico, Valencia

REF. AV2106039



Botánico, Valencia

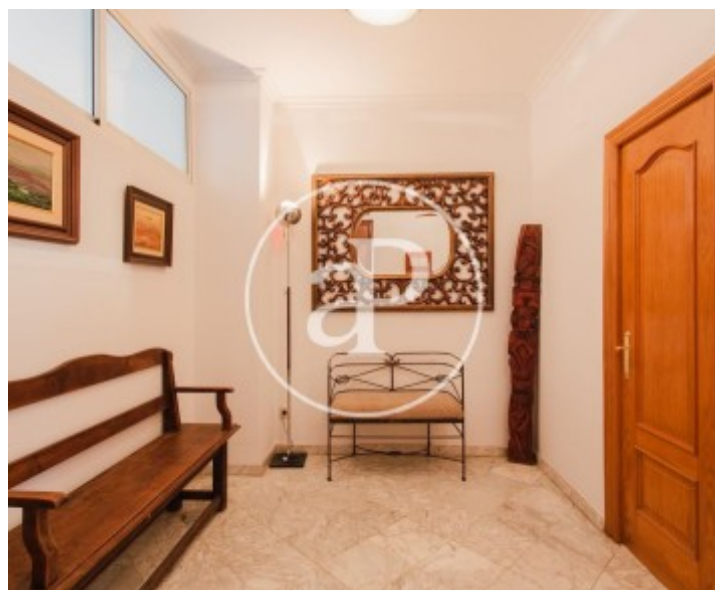
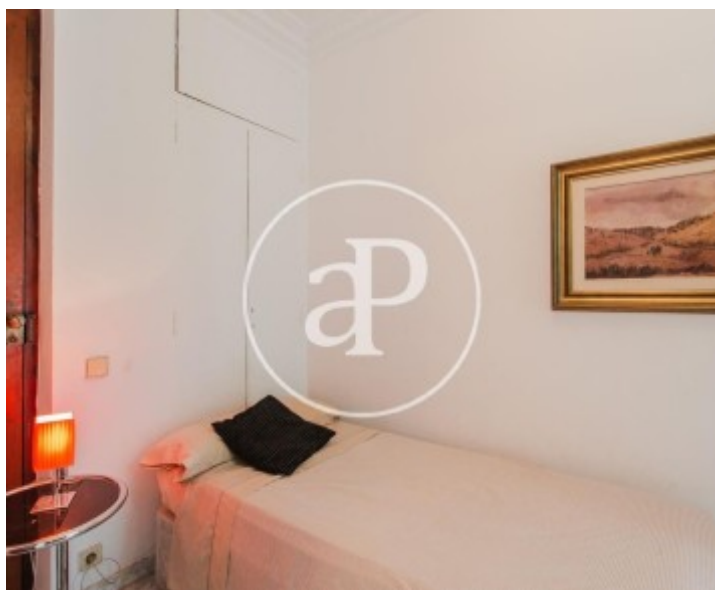
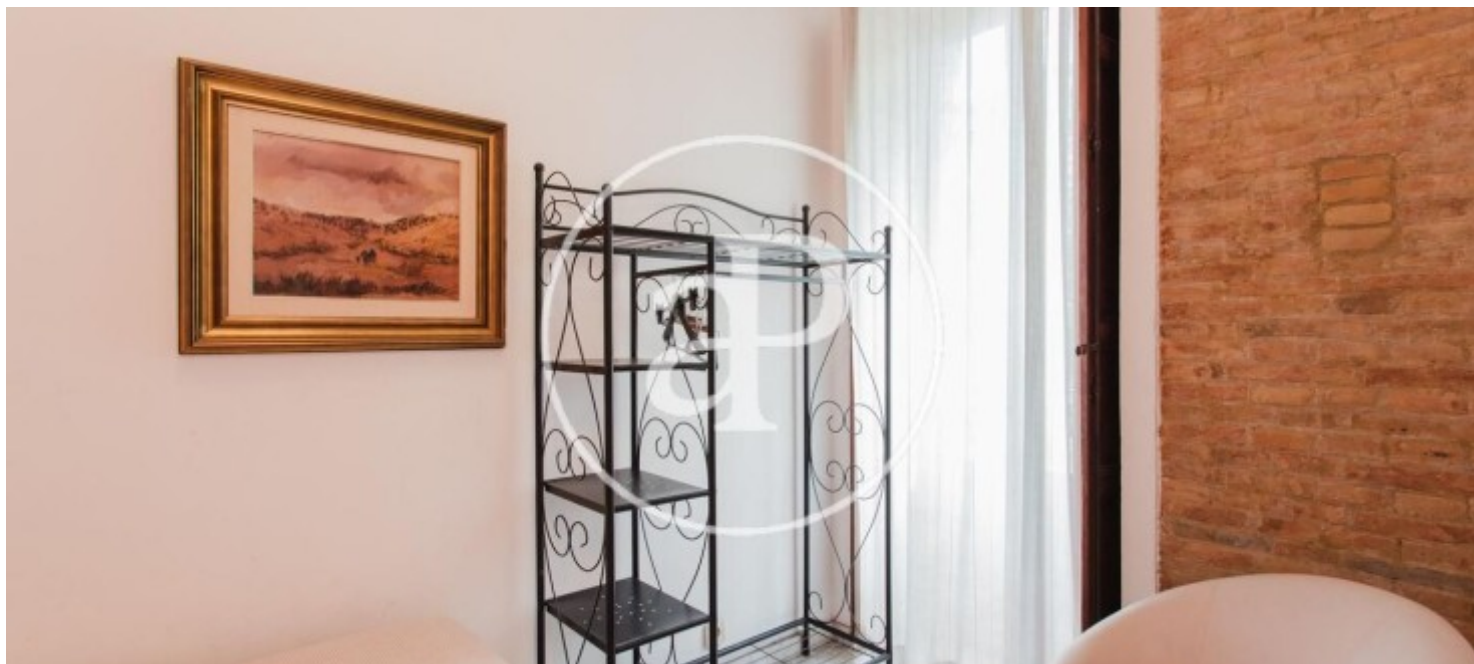
REF. AV2106039





Botánico, Valencia

REF. AV2106039



Los datos de cada inmueble no son parte de una oferta o contrato. No debe considerar exactos o factuales las declaraciones hechas por aProperties, verbalmente o por escrito, respecto del inmueble, el estado en que se encuentra o su valor. Las fotografías sólo muestran partes determinadas del inmueble tal y como eran en el momento que se tomaron. Las áreas, dimensiones y las distancias que se proporcionan sólo son aproximadas y deben ser comprobadas por el cliente. Las imágenes generadas por ordenador solo son una indicación de la posible apariencia del inmueble, y pueden cambiar en cualquier momento. La información respecto a un inmueble es susceptible de cambiar en cualquier momento.

Para **más información** o  
para concertar una cita

[apropertiesvalencia@aproperties.es](mailto:apropertiesvalencia@aproperties.es)  
Tel: 96 128 59 65  
[www.aproperties.es](http://www.aproperties.es)