

Benicalap, Valencia

REF. AV1905053-2

Piso en alquiler en Cortes Valencianas.

Características

- ✓ Vistas
- ✓ AACC
- ✓ Conserje
- ✓ Calefacción
- ✓ Ascensor
- ✓ Tiene parking

Precio
950 €

Superficie
120 m²

Dormitorios
4

Baños
2



Magnífica vivienda situada en una excelente zona de Campanar como Cortes Valencianas.

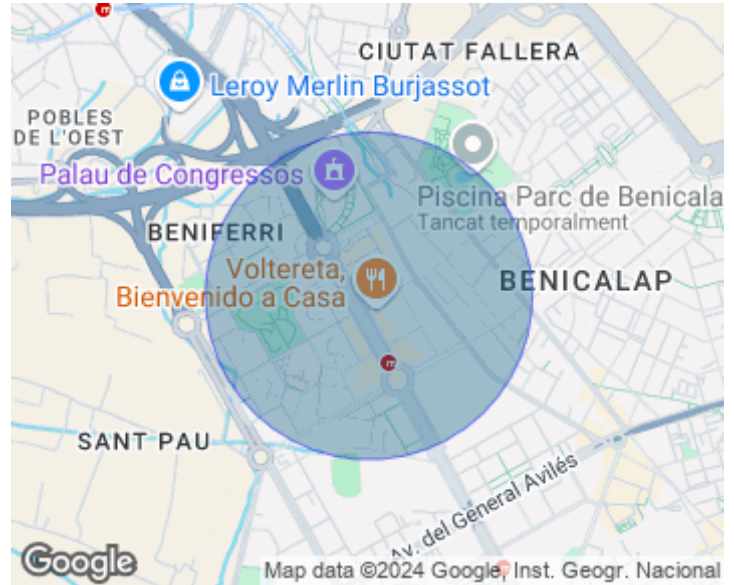
Su superficie es de 120 metros cuadrados y se encuentra distribuido en: vestíbulo o recibidor, salón comedor con ventanales de techo todo exterior, cuatro habitaciones en la cuales tres son dobles y dispone una de baño en suite y la cuarta habitación sencilla, armarios empotrados en todas las habitaciones, dos baños completos totalmente reformados, cocina independiente totalmente equipada, se destaca de esta vivienda sus acabados ya que cuenta con ventanales climalit y carpintería exterior marca technal, suelo de mármol,

carpintería interior de roble, puerta de seguridad acorazada, aire acondicionado frío-calor por conductos, todo exterior, muy luminoso. El fantástico edificio cuenta con ascensor, conserje, y por 50 euros más de alquiler se incluye una plaza de parking amplia. La zona tiene una excelente comunicación con toda la ciudad mediante transporte público, próximo al Palacio de congresos, cercano al hospital Arnau Villanova, así también esta ubicado muy próximo a la parada de metro Beniferri, línea EMT y ValenBisi, y destacamos...

Contacta con nosotros,
estaremos encantados de atenderte,
para ofrecerte más detalles e información.

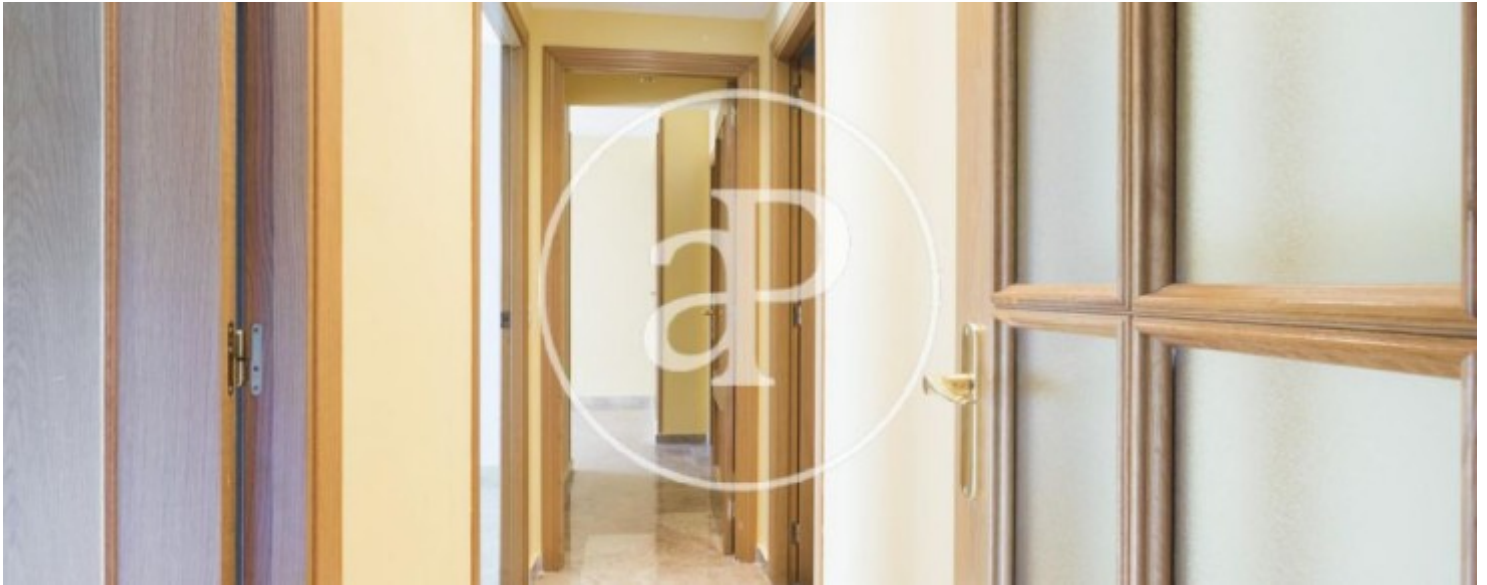
Benicalap, Valencia

REF. AV1905053-2



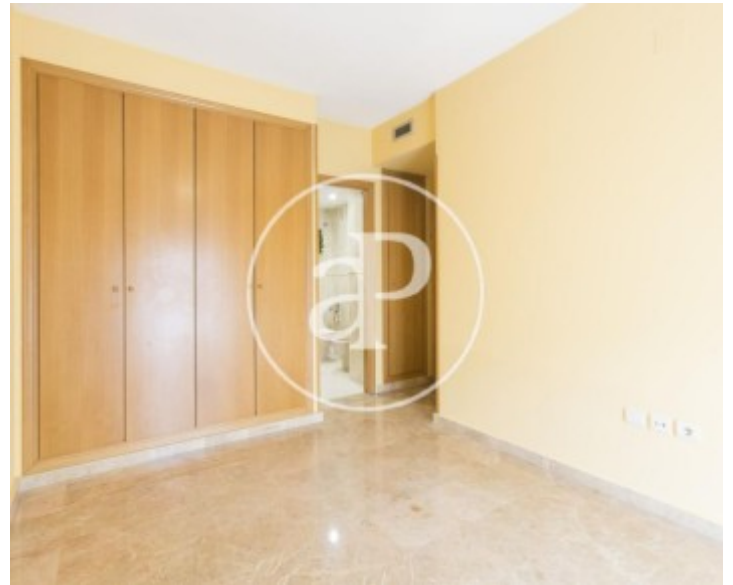
Benicalap, Valencia

REF. AV1905053-2



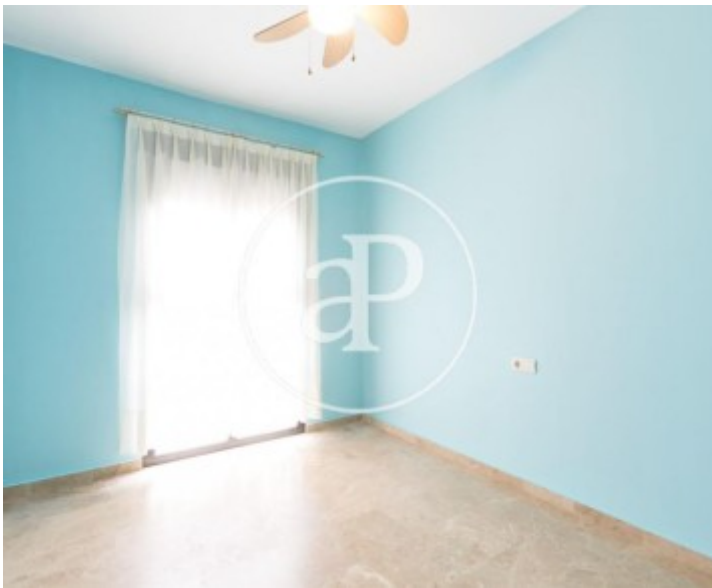
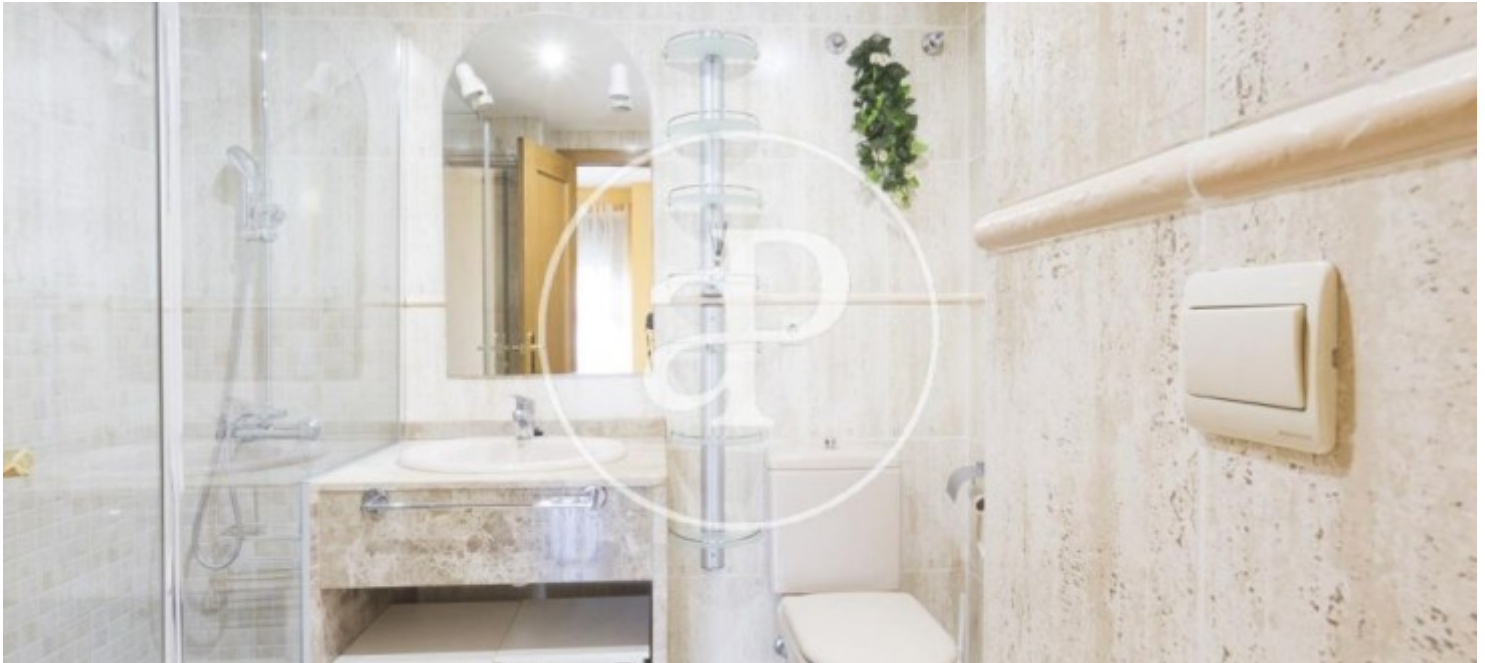
Benicalap, Valencia

REF. AV1905053-2



Benicalap, Valencia

REF. AV1905053-2



Los datos de cada inmueble no son parte de una oferta o contrato. No debe considerar exactos o factuales las declaraciones hechas por aProperties, verbalmente o por escrito, respecto del inmueble, el estado en que se encuentra o su valor. Las fotografías sólo muestran partes determinadas del inmueble tal y como eran en el momento que se tomaron. Las áreas, dimensiones y las distancias que se proporcionan sólo son aproximadas y deben ser comprobadas por el cliente. Las imágenes generadas por ordenador solo son una indicación de la posible apariencia del inmueble, y pueden cambiar en cualquier momento. La información respecto a un inmueble es susceptible de cambiar en cualquier momento.

Para **más información** o
para concertar una cita

apropertiesvalencia@aproperties.es
Tel: 96 128 59 65
www.aproperties.es