

Benicalap, Valencia

REF. VV2504029

# Loft en Venta en Benicalap

## Características

Superficie

**41 m<sup>2</sup>**

Dormitorio

**1**

Baño

**1**

✓ Amueblado

✓ AACC

Precio

**165.000 €**



**aProperties le ofrece este atractivo apartamento con licencia turística ubicado en la zona de Benicalap, una excelente oportunidad de inversión con alta rentabilidad garantizada.**

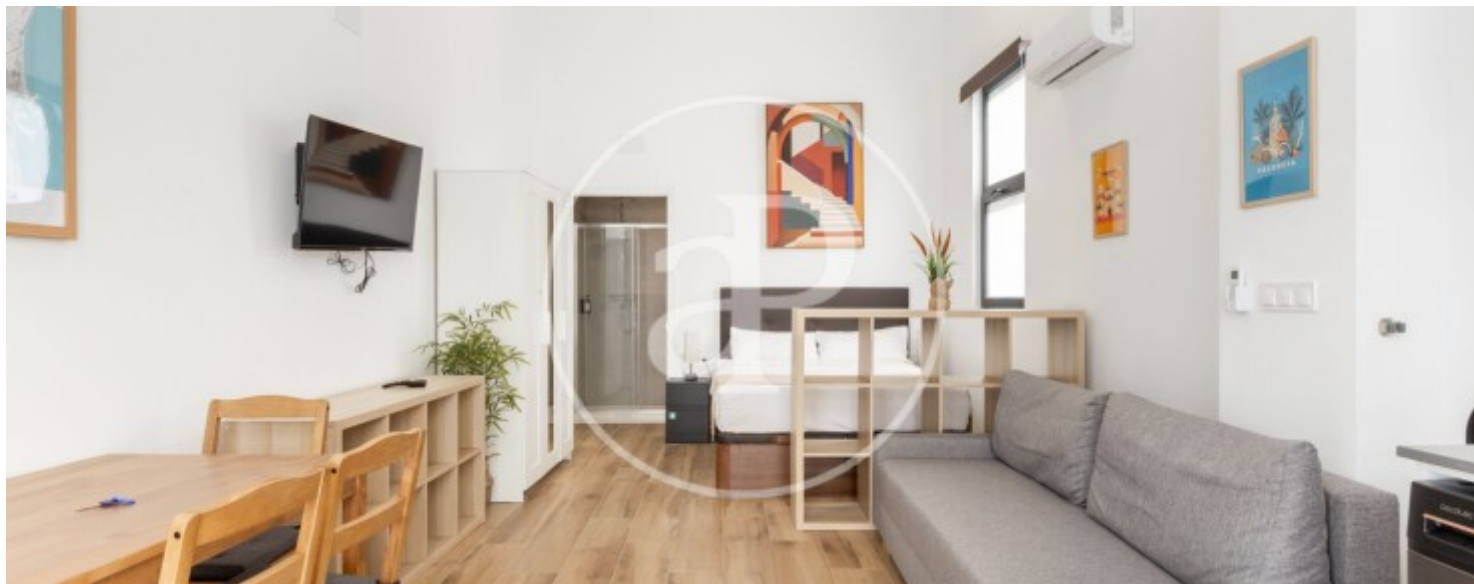
Con una superficie de 36,34 m<sup>2</sup>, esta propiedad destaca por su diseño eficiente, acabados de calidad y equipamiento completo, listo para empezar a operar de inmediato. Cuenta con acceso directo desde la calle y ha sido concebido para ofrecer espacios independientes que combinan funcionalidad y confort en un entorno cálido y acogedor. La distribución interior incluye una cocina totalmente equipada con zona de comedor, un dormitorio cuidadosamente

decorado y un baño completo, todo pensado para maximizar la comodidad del huésped. Situado en el consolidado barrio de Benicalap, el apartamento se beneficia de una amplia oferta de servicios a su alrededor: supermercados, farmacias, comercios, restaurantes, cafeterías y excelente conexión mediante transporte público. Además, se encuentra muy próximo a las universidades, lo que refuerza su potencial como alojamiento turístico o de media estancia. Licencias y compatibilidad urbanística. La propiedad cuenta con Certificado de...

**Contacta con nosotros,**  
estaremos encantados de atenderte,  
para ofrecerte más detalles e información.

Benicalap, Valencia

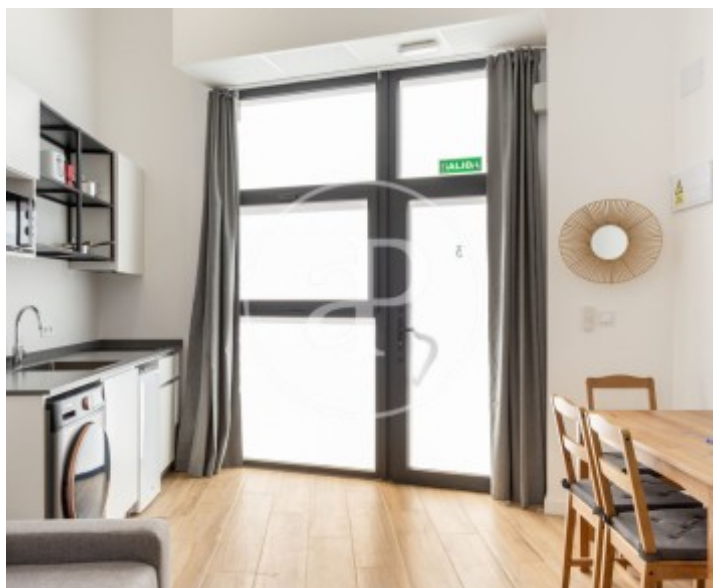
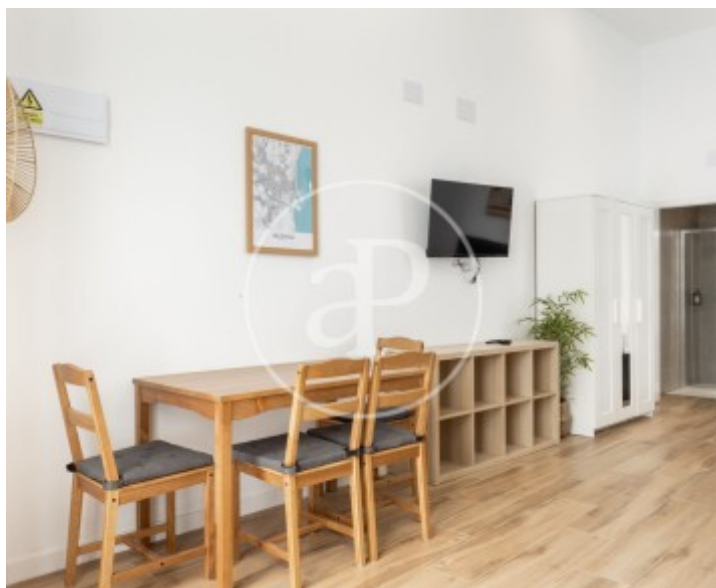
REF. VV2504029





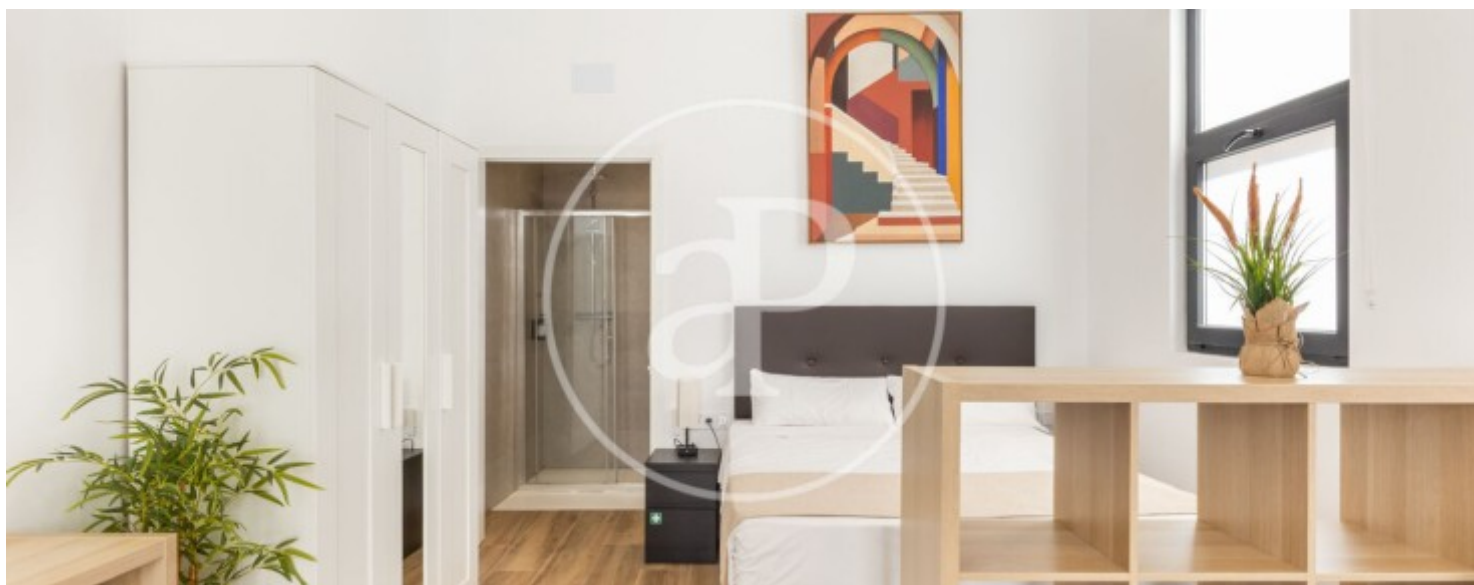
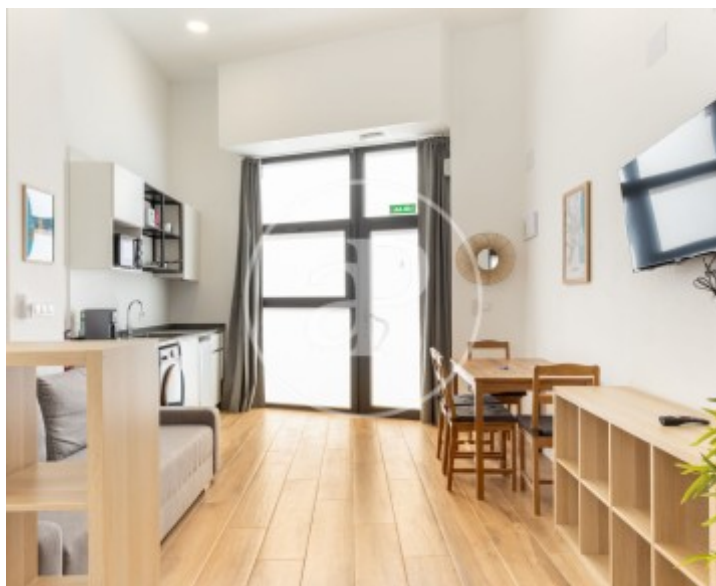
Benicalap, Valencia

REF. VV2504029



Benicalap, Valencia

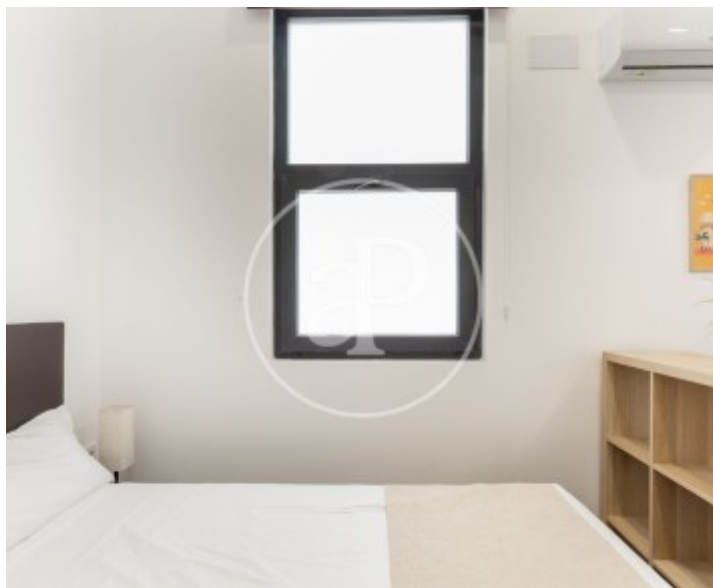
REF. VV2504029





Benicalap, Valencia

REF. VV2504029



Los datos de cada inmueble no son parte de una oferta o contrato. No debe considerar exactos o factuales las declaraciones hechas por aProperties, verbalmente o por escrito, respecto del inmueble, el estado en que se encuentra o su valor. Las fotografías sólo muestran partes determinadas del inmueble tal y como eran en el momento que se tomaron. Las áreas, dimensiones y las distancias que se proporcionan sólo son aproximadas y deben ser comprobadas por el cliente. Las imágenes generadas por ordenador solo son una indicación de la posible apariencia del inmueble, y pueden cambiar en cualquier momento. La información respecto a un inmueble es susceptible de cambiar en cualquier momento.

Para **más información** o  
para concertar una cita

[apropertiesvalencia@aproperties.es](mailto:apropertiesvalencia@aproperties.es)  
Tel: 96 128 59 65  
[www.aproperties.es](http://www.aproperties.es)