

Benicalap, Valencia

REF. VV2505033

Loft en Venta en Benicalap

Características

Superficie
40 m²

Dormitorio
1

Baño
1

✓ Amueblado

✓ AACC

Precio

165.000 €



aProperties presenta este apartamento con licencia turística en la zona de Benicalap, con una excepcional rentabilidad.

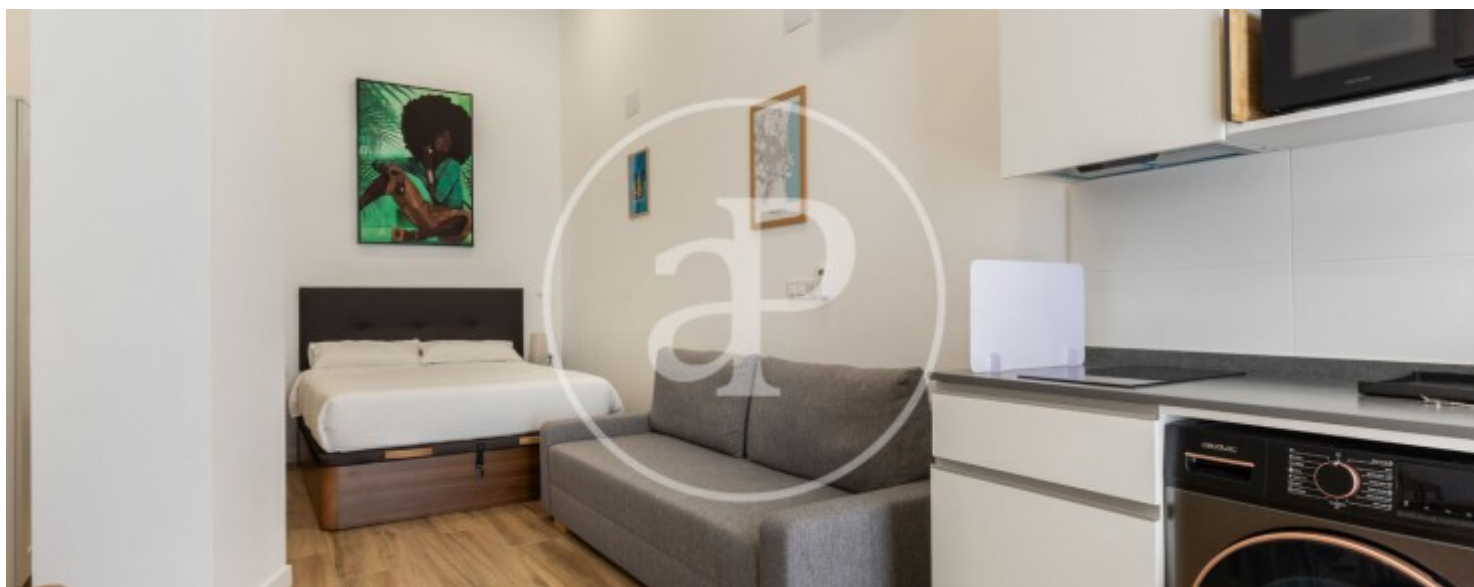
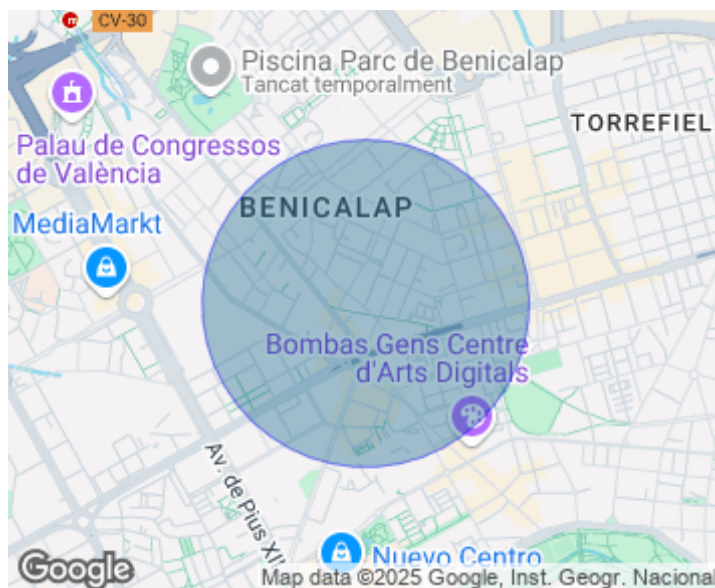
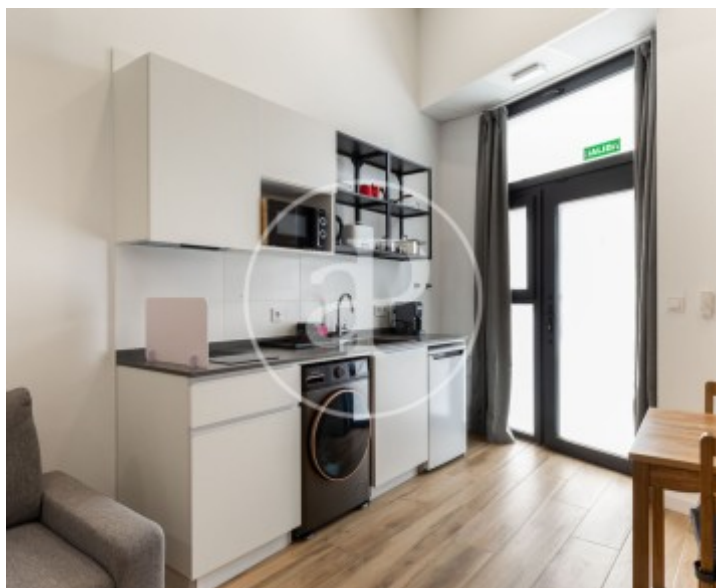
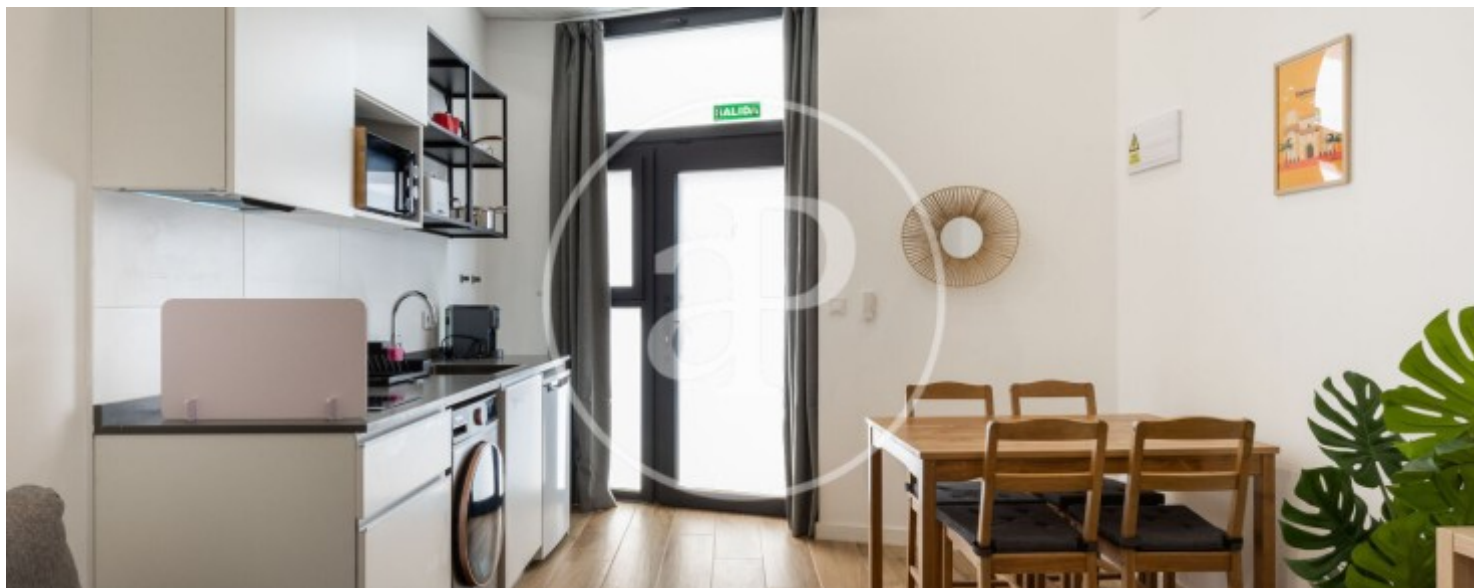
Dispone de 35,35 m², con un diseño funcional y acabados de calidad, completamente equipado para comenzar a operar. Con acceso directo desde la vía pública, estos espacios independientes han sido cuidadosamente pensados para crear un ambiente cómodo y acogedor. La distribución de los apartamentos incluye una cocina completamente equipada con espacio para comedor, un dormitorio con atención exquisita a los detalles y un baño completo. Benicalap es un barrio consolidado con todos

los servicios a su alrededor: supermercados, farmacias, tiendas, restaurantes, cafeterías, transporte público y está muy cerca de las universidades. Si desea obtener más información sobre esta propiedad o agendar una visita, no dude en contactarnos. Estaremos encantados de atenderle. Licencias y Compatibilidad Urbanística: Compatibilidad para uso terciario hotelero, residencial plurifamiliar o residencial comunitario. Certificado de Compatibilidad Urbanística (CCU) para uso turístico. Oportunidad única.

Contacta con nosotros,
estaremos encantados de atenderte,
para ofrecerte más detalles e información.

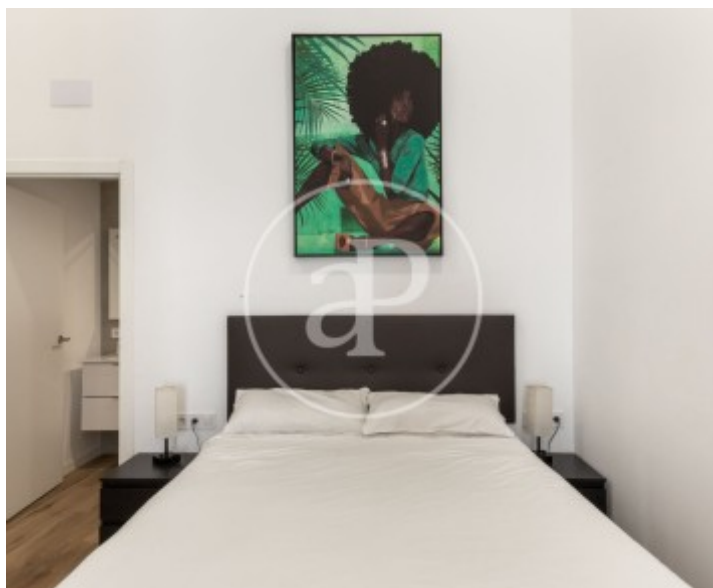
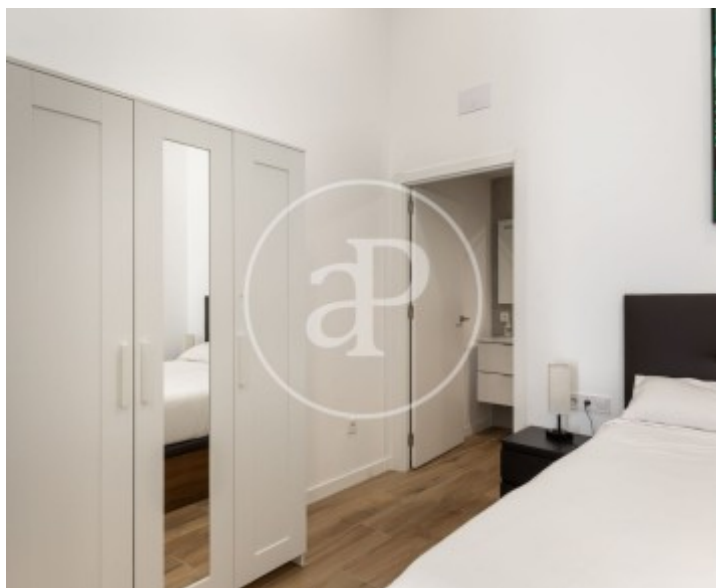
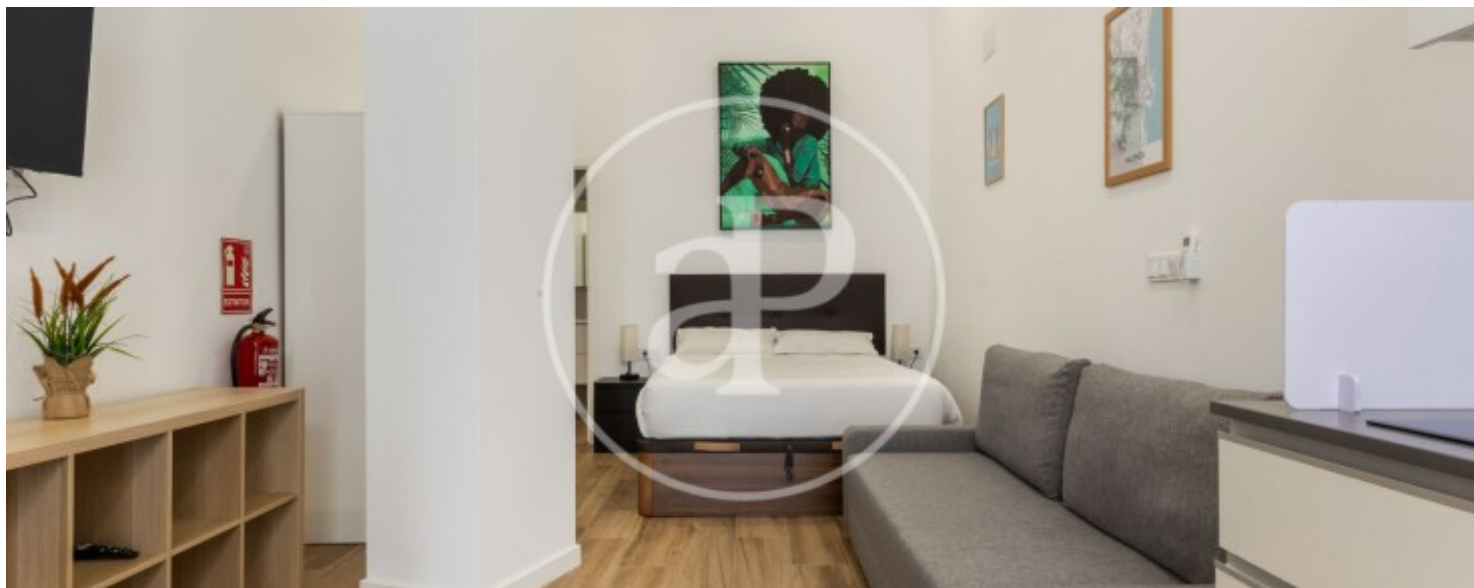
Benicalap, Valencia

REF. VV2505033



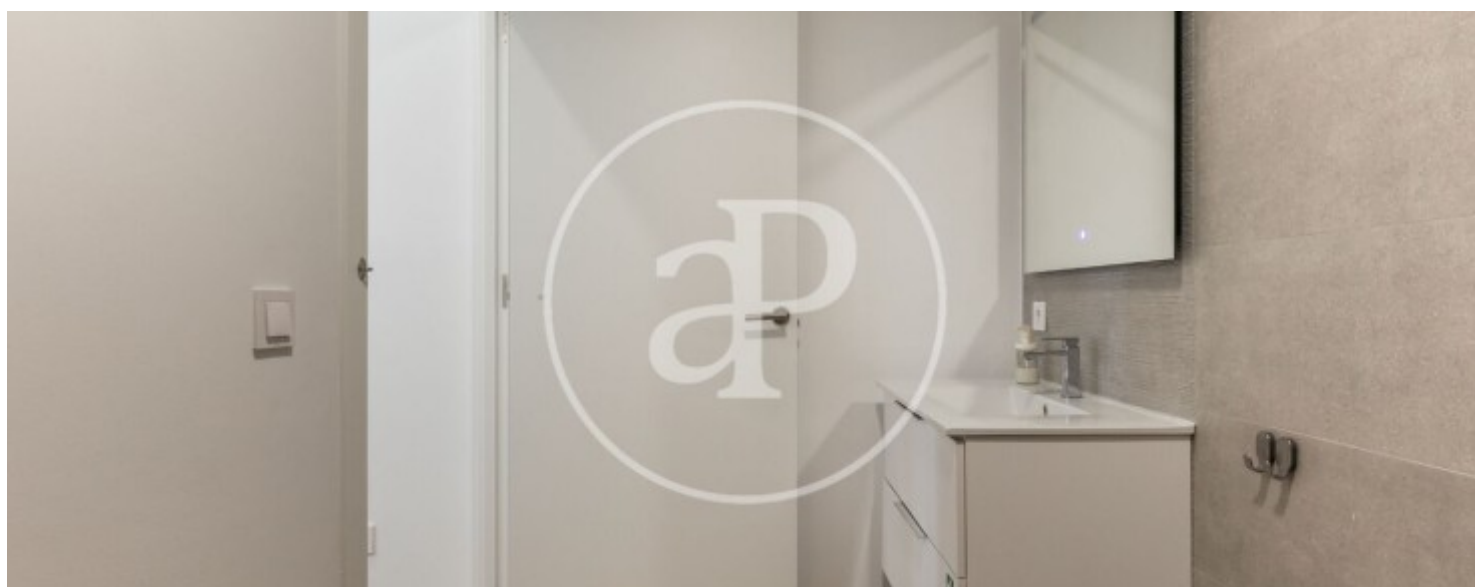
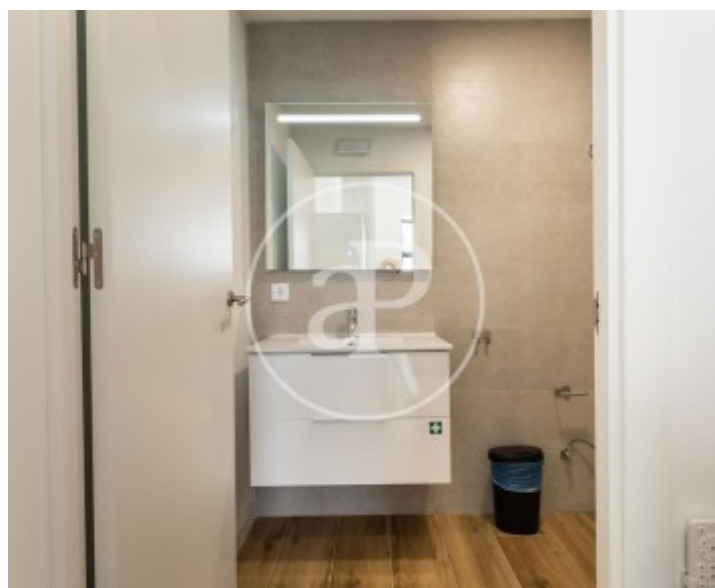
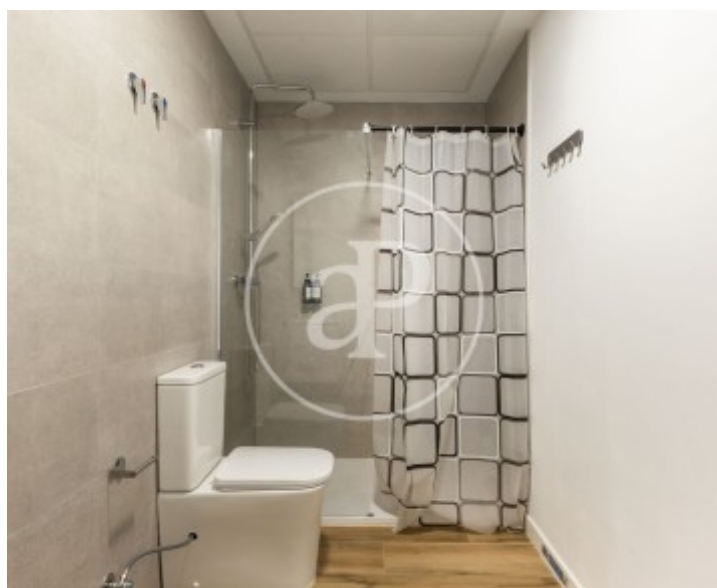
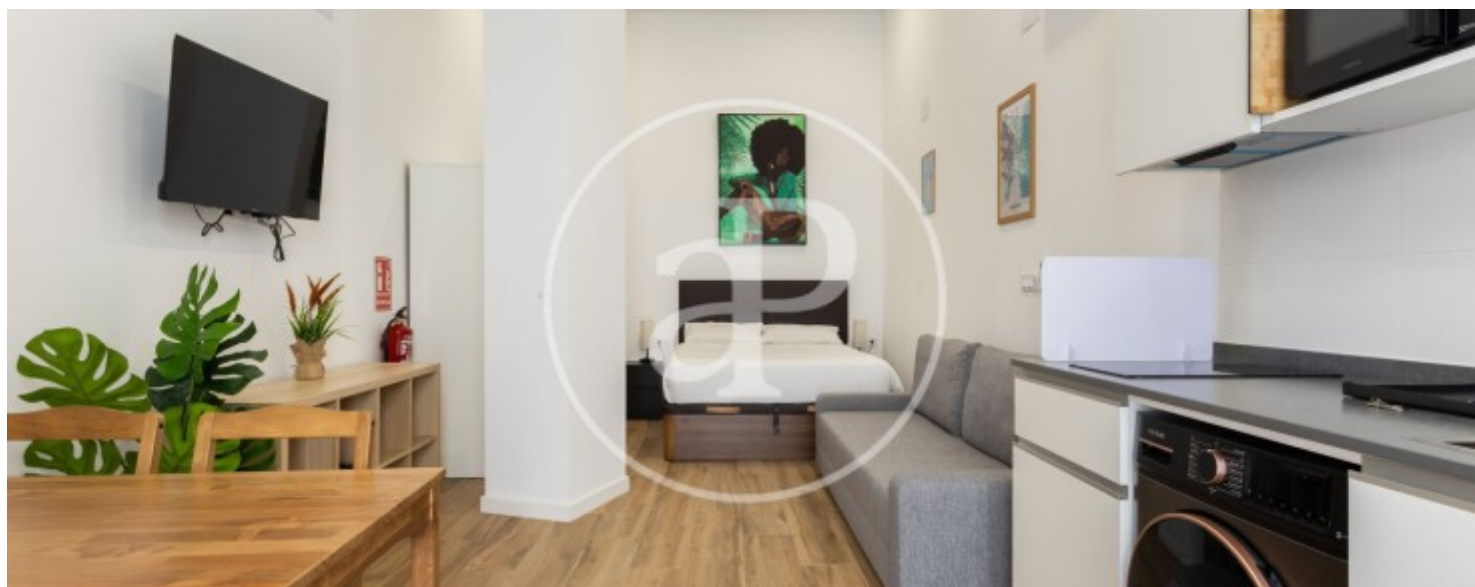
Benicalap, Valencia

REF. VV2505033



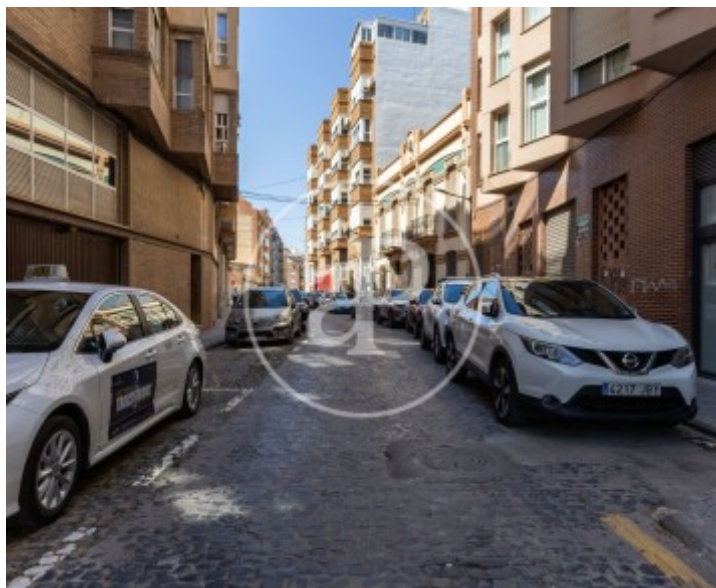
Benicalap, Valencia

REF. VV2505033



Benicalap, Valencia

REF. VV2505033



Los datos de cada inmueble no son parte de una oferta o contrato. No debe considerar exactos o factuales las declaraciones hechas por aProperties, verbalmente o por escrito, respecto del inmueble, el estado en que se encuentra o su valor. Las fotografías sólo muestran partes determinadas del inmueble tal y como eran en el momento que se tomaron. Las áreas, dimensiones y las distancias que se proporcionan sólo son aproximadas y deben ser comprobadas por el cliente. Las imágenes generadas por ordenador solo son una indicación de la posible apariencia del inmueble, y pueden cambiar en cualquier momento. La información respecto a un inmueble es susceptible de cambiar en cualquier momento.

Para **más información** o
para concertar una cita

apropertiesvalencia@aproperties.es
Tel: 96 128 59 65
www.aproperties.es