

(Turis)

Ref: ONV2506001



## Vivienda Unifamiliar en Altury, Turís

ULTIMA VIVIENDA! de promoción de tres viviendas unifamiliares con rehabilitación integral situadas en la urbanización Altury, en el término municipal de Turís. Cada una de las viviendas se asienta sobre una parcela de 486 metros cuadrados y cuenta con una superficie construida total de 124,37 m<sup>2</sup>, distribuidos en dos cómodas plantas. En la planta baja se ubican un amplio salón comedor, cocina y un baño completo, con espacios abiertos que aportan luminosidad y confort. En la planta superior, cada vivienda dispone de tres dormitorios bien distribuidos y un segundo baño, ideales para la vida familiar. Todas las viviendas cuentan con piscina privada, lo que permite disfrutar del clima mediterráneo en un entorno tranquilo y natural. La rehabilitación se ha realizado con criterios de calidad, incorporando acabados modernos y funcionales, para ofrecer hogares listos para entrar a vivir. Una excelente oportunidad tanto como vivienda habitual como para segunda residencia, en una zona bien comunicada, rodeada de naturaleza y paz. MEMORIA DE CALIDADES

1. Descripción general del inmueble La [...]

Turis

Superficie  
124 m<sup>2</sup> - 124 m<sup>2</sup>  
Unidades  
3  
Finalización  
Q3 2025

- ✓ Vistas
- ✓ AACC
- ✓ Terraza
- ✓ Patio
- ✓ Piscina
- ✓ Tiene parking

Precio desde 219,000 €

(Turis)

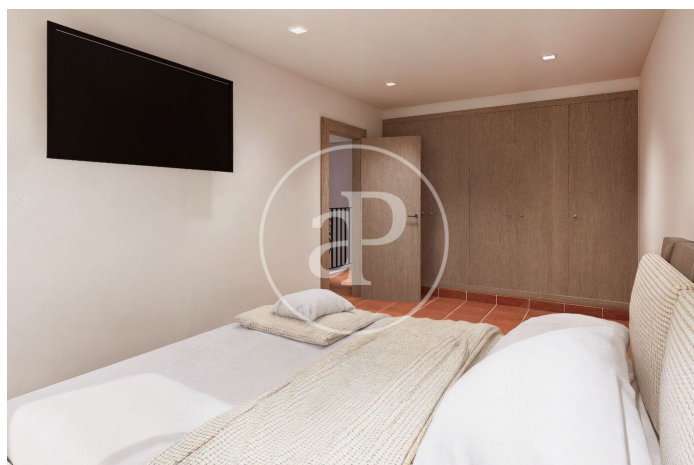
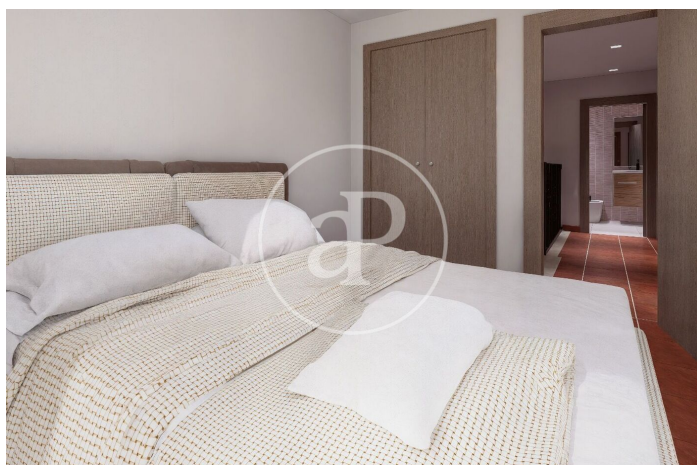
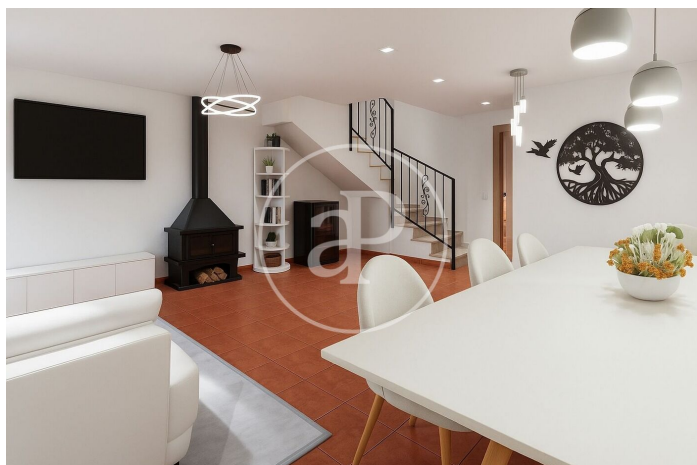
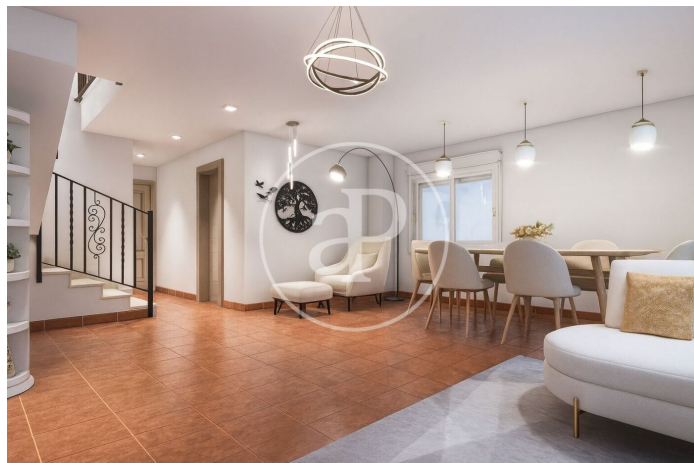
Ref: ONV2506001

### Unidades en esta promoción

Tipo	Unidad	Superficie	Terraza	Dormitorios	Baños	Precio	Estado
Casa	1	124 m <sup>2</sup>	486 m <sup>2</sup>	3	2	219.000 €	Disponible

(Turis)

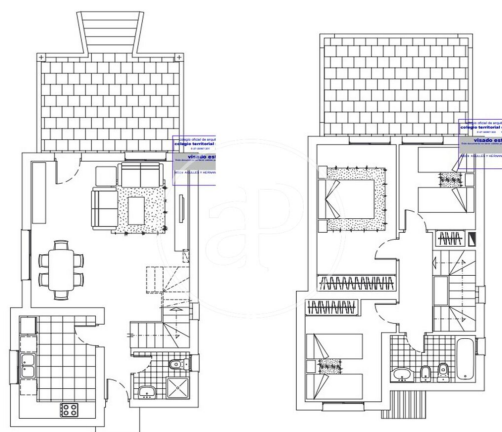
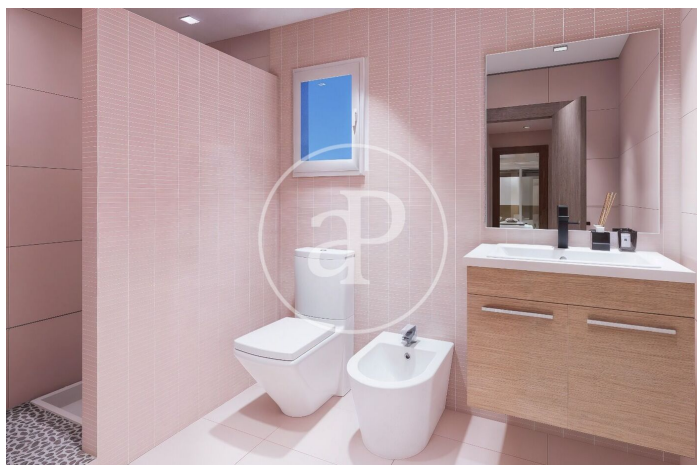
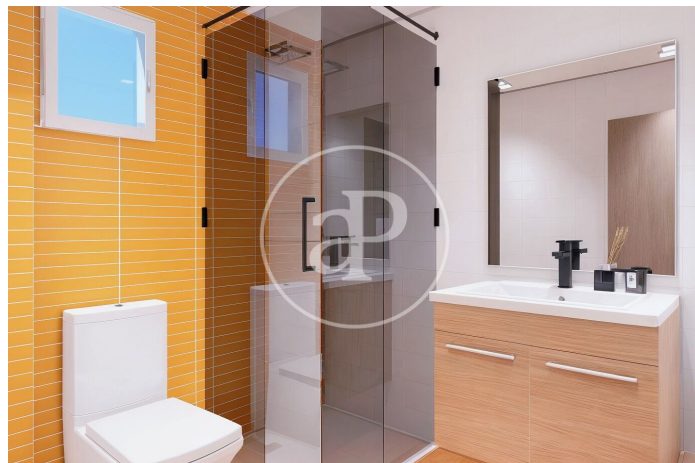
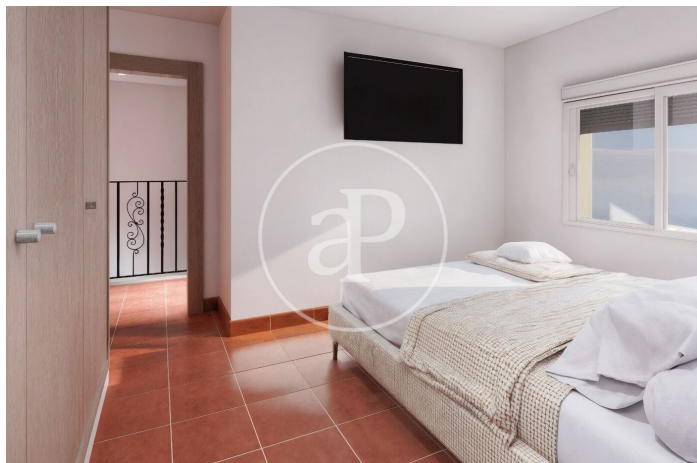
Ref: ONV2506001





(Turis)

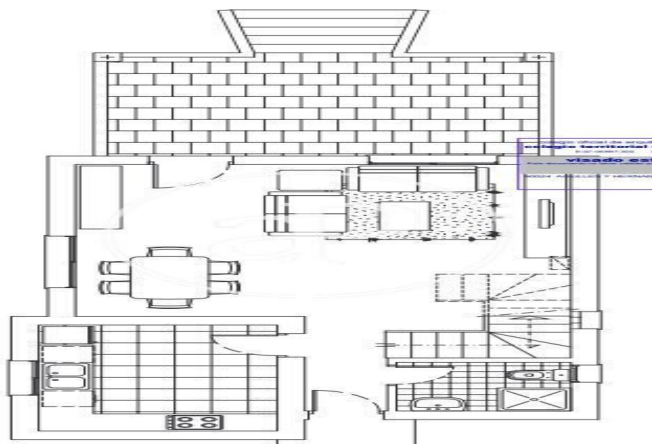
Ref: ONV2506001





(Turis)

Ref: ONV2506001



Los datos de cada inmueble no son parte de una oferta o contrato. No debe considerar exactos o factuales las declaraciones hechas por aProperties, verbalmente o por escrito, respecto del inmueble, el estado en que se encuentra o su valor. Las fotografías sólo muestran partes determinadas del inmueble tal y como eran en el momento que se tomaron. Las áreas, dimensiones y las distancias que se proporcionan sólo son aproximadas y deben ser comprobadas por el cliente. Las imágenes generadas por ordenador solo son una indicación de la posible apariencia del inmueble, y pueden cambiar en cualquier momento. La información respecto a un inmueble es susceptible de cambiar en cualquier momento.

Para más información o para concertar una cita

Tel: 96 128 59 65 [apropertiesvalencia@aproperties.es](mailto:apropertiesvalencia@aproperties.es) <https://www.aproperties.es>