

Turis

REF. VV2510085

## Chalet en venta en Urb Altury

### Características

Superficie

**181 m<sup>2</sup>**

Parcela

**1.038 m<sup>2</sup>**

Dormitorios

**4**

Baño

**1**

- ✓ Vistas
- ✓ Trastero
- ✓ Terraza
- ✓ Patio
- ✓ Piscina
- ✓ Tiene parking

Precio

**299.000 €**



Encantadora vivienda en la urbanización Altury, Turís aProperties se complace en presentar esta preciosa casa situada en la urbanización Altury, en Turís, rodeada de una naturaleza espectacular y de majestuosas montañas. En esta tranquila urbanización podrás disfrutar de pista de tenis, parque infantil, gimnasio al aire libre y restaurante. La vivienda se distribuye en una sola planta, lo que la hace muy cómoda y funcional. Dispone de tres dormitorios dobles y un dormitorio individual, de los cuales dos se utilizan actualmente como despacho u oficina. Cuenta con un baño completamente renovado con ducha y dos aseos adicionales, lo que aporta una mayor comodidad para el día a día. La cocina, moderna y totalmente equipada,

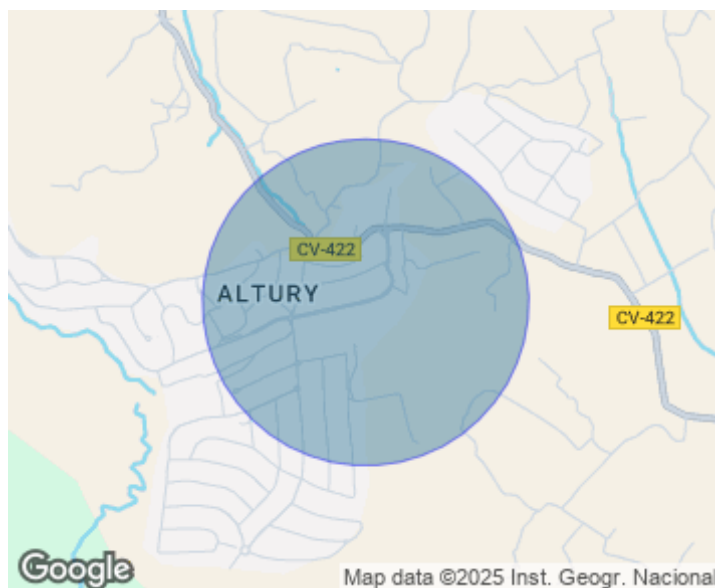
incluye electrodomésticos empotrados de la marca Balay: lavavajillas, placa de inducción, horno, microondas integrado y un amplio frigorífico americano de dos puertas. El salón-comedor, con chimenea de leña, ofrece acceso directo a una amplia y acogedora terraza cubierta, ideal para relajarse o disfrutar de comidas al aire libre con vistas al jardín. El hermoso jardín cuenta con palmeras y varios árboles frutales, como naranjos, albaricoquero, níspero, limonero y mandarina, además de hierbas aromáticas (romero y...

**Contacta con nosotros,**  
estaremos encantados de atenderte,  
para ofrecerte más detalles e información.



Turis

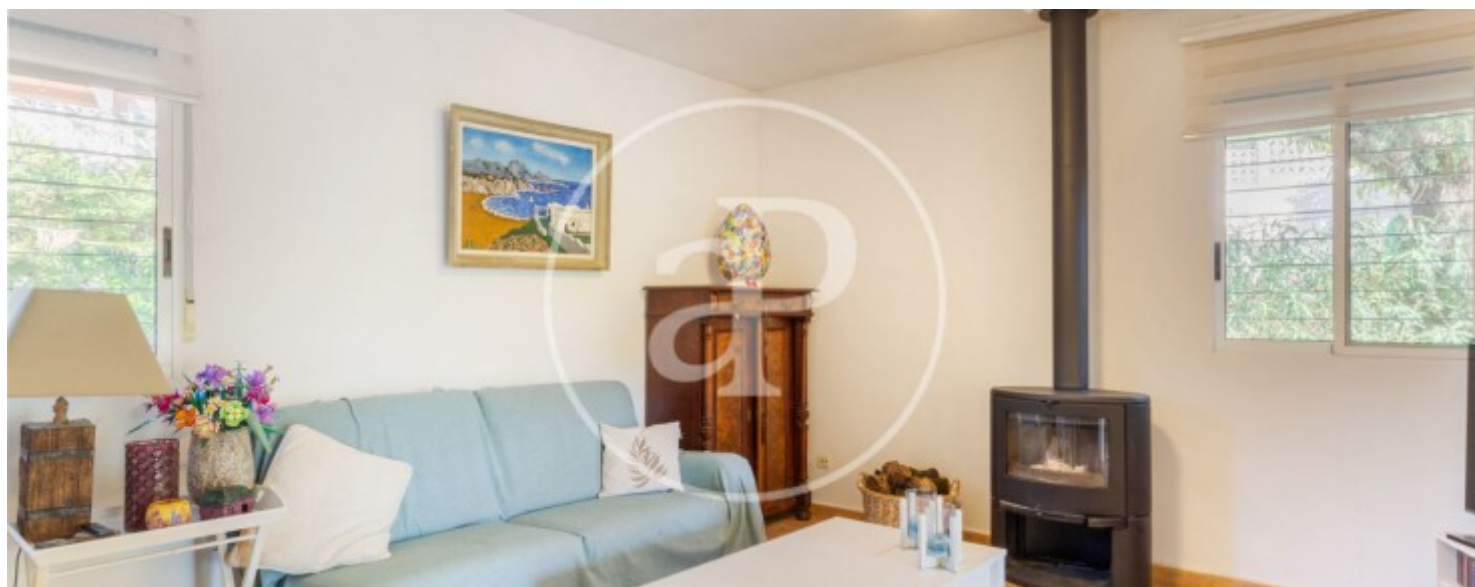
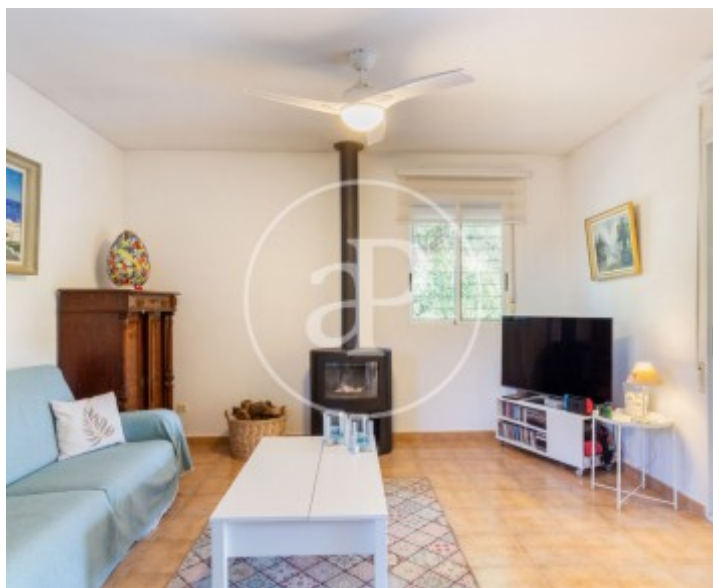
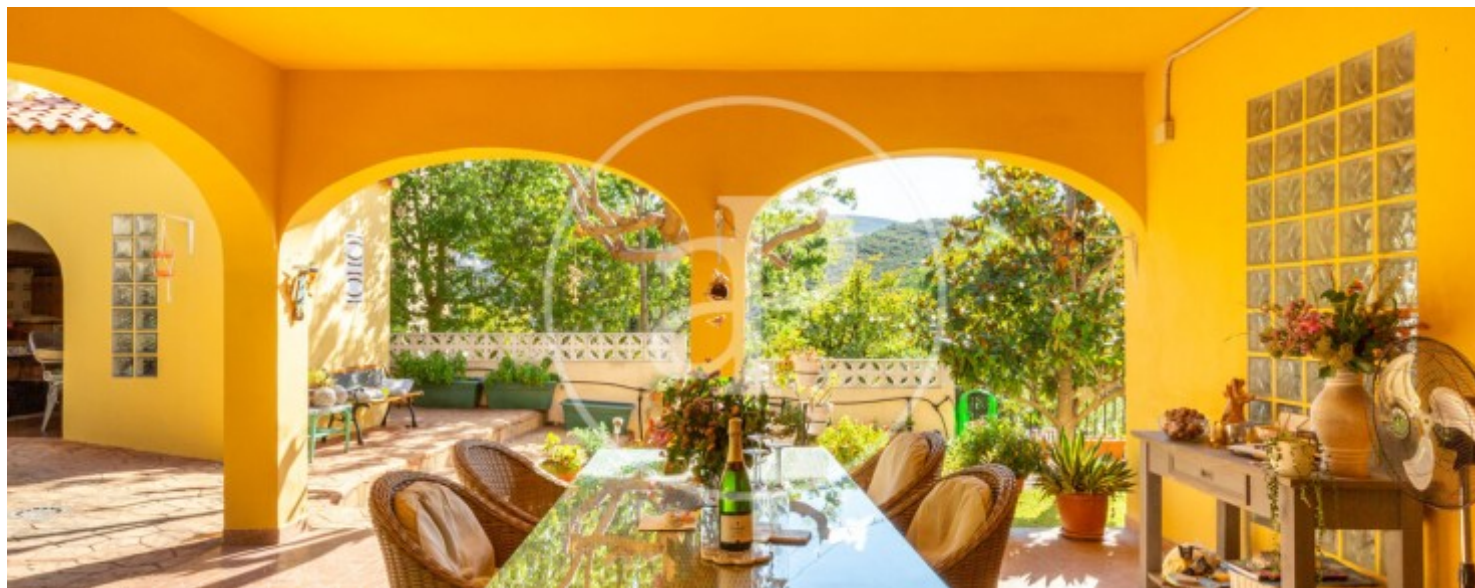
REF. VV2510085





Turis

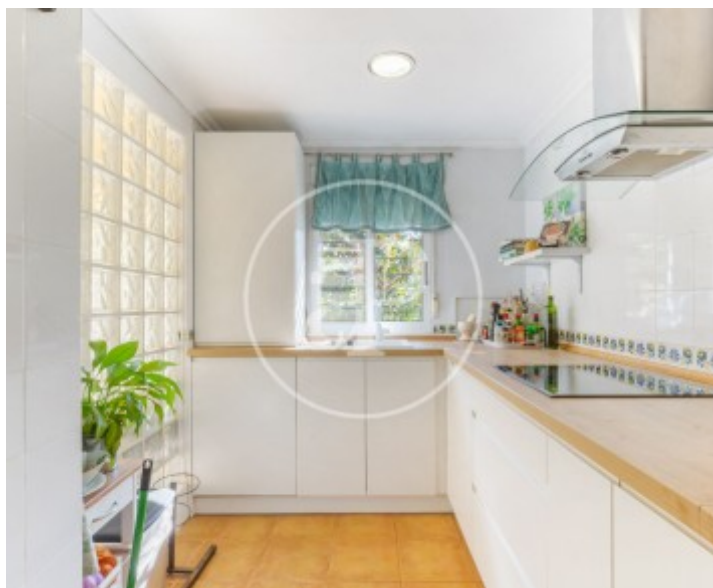
REF. VV2510085





Turis

REF. VV2510085



Turis

REF. VV2510085



Los datos de cada inmueble no son parte de una oferta o contrato. No debe considerar exactos o factuales las declaraciones hechas por aProperties, verbalmente o por escrito, respecto del inmueble, el estado en que se encuentra o su valor. Las fotografías sólo muestran partes determinadas del inmueble tal y como eran en el momento que se tomaron. Las áreas, dimensiones y las distancias que se proporcionan sólo son aproximadas y deben ser comprobadas por el cliente. Las imágenes generadas por ordenador solo son una indicación de la posible apariencia del inmueble, y pueden cambiar en cualquier momento. La información respecto a un inmueble es susceptible de cambiar en cualquier momento.

Para **más información** o  
para concertar una cita

[apropertiesvalencia@aproperties.es](mailto:apropertiesvalencia@aproperties.es)  
Tel: 96 128 59 65  
[www.aproperties.es](http://www.aproperties.es)