

Torres Torres

REF. VV2409032

Casa independiente en venta en Torres Torres

Características

- ✓ Vistas
- ✓ Trastero
- ✓ Terraza
- ✓ Tiene parking
- ✓ Calefacción
- ✓ AACC
- ✓ Patio

Superficie
306 m²

Parcela
808 m²

Dormitorios
5

Baños
3

Precio

350.000 €



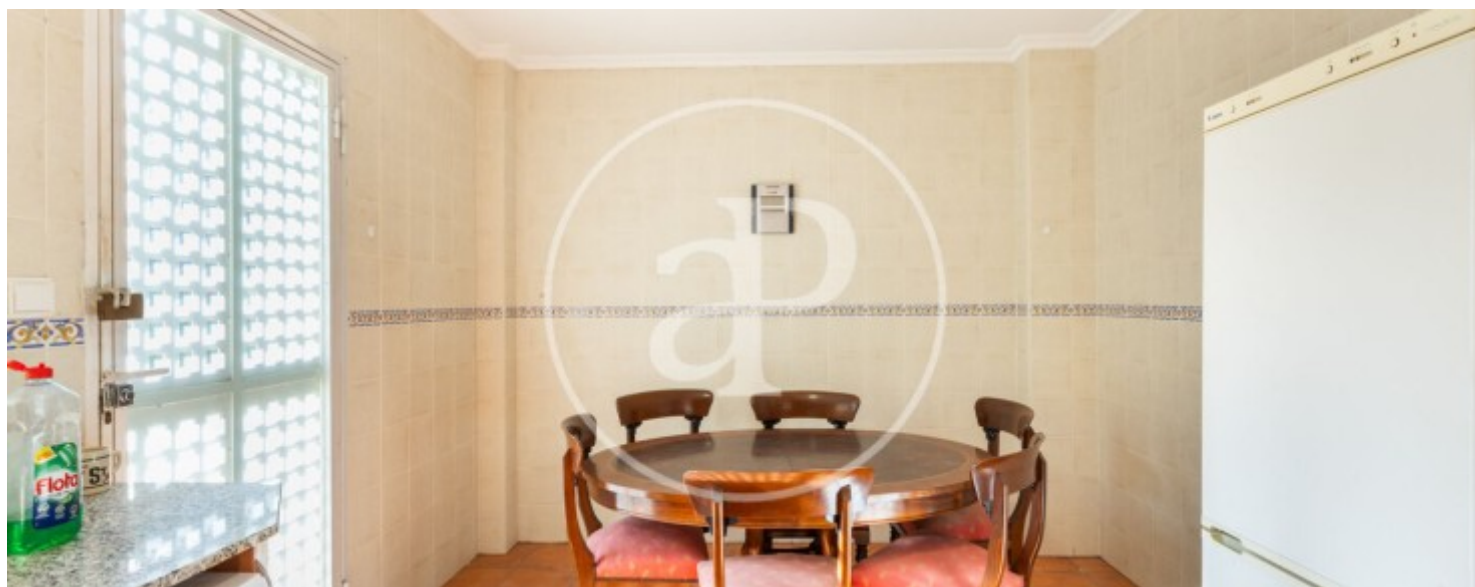
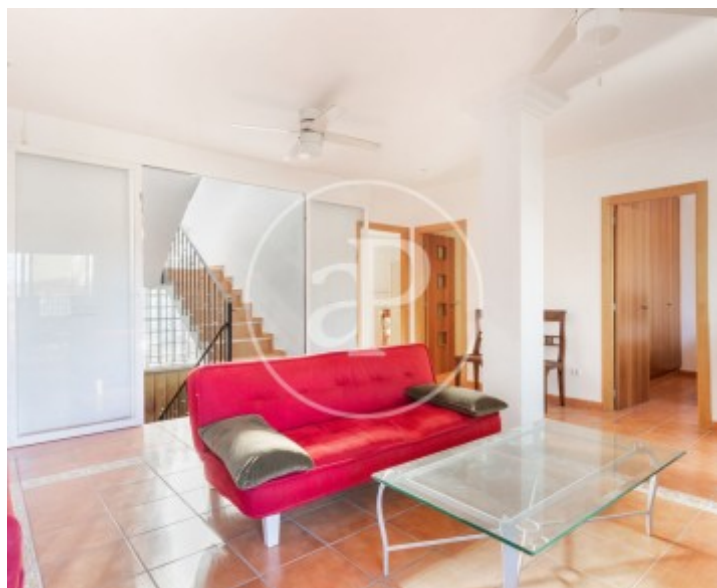
aProperties presenta esta impresionante casa independiente, con extraordinarias vistas panorámicas, cuenta con una construcción de aproximadamente 300 m² distribuidos en tres alturas y se encuentra en una parcela vallada de 800 m². Su diseño funcional y espacioso la convierte en una opción ideal para quienes buscan comodidad y estilo en un entorno natural privilegiado. En la planta baja, se encuentra el acceso principal con un aparcamiento amplio para dos coches grandes, además de un trastero y almacén ideal para guardar bicicletas, herramientas, y más. En esta planta, también se dispone de un porche de entrada, una zona de barbacoa con leñero, una cocina completamente equipada y un aseo de cortesía. La primera planta

ofrece un acogedor salón de estar que conecta con una terraza exterior cubierta, perfecta para disfrutar de las vistas. El dormitorio principal tipo suite cuenta con un baño completo integrado y armario empotrado. También dispone de dos dormitorios adicionales con armarios empotrados, un segundo baño completo, y una segunda cocina completamente equipada que conecta a otra terraza exterior. En la segunda planta, se encuentran dos amplios dormitorios dobles, integrados en un espacio polivalente abierto, ideal para adaptar a diferentes necesidades. Esta planta...

Contacta con nosotros,
estaremos encantados de atenderte,
para ofrecerte más detalles e información.

Torres Torres

REF. VV2409032



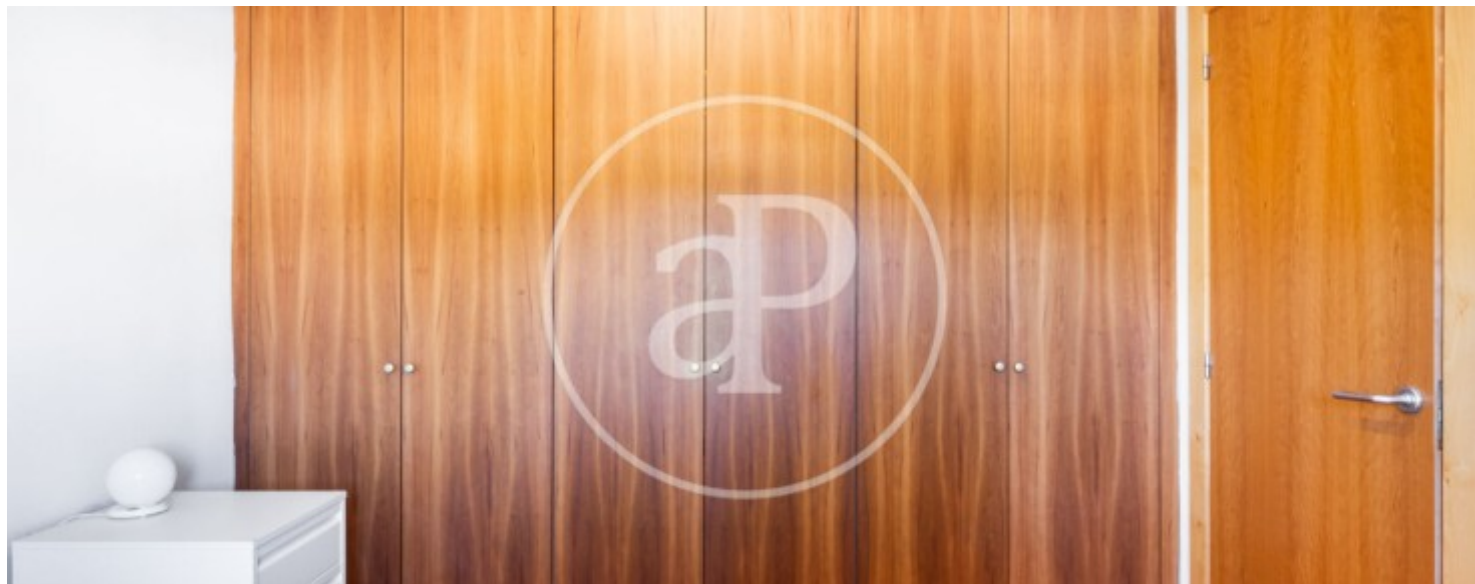
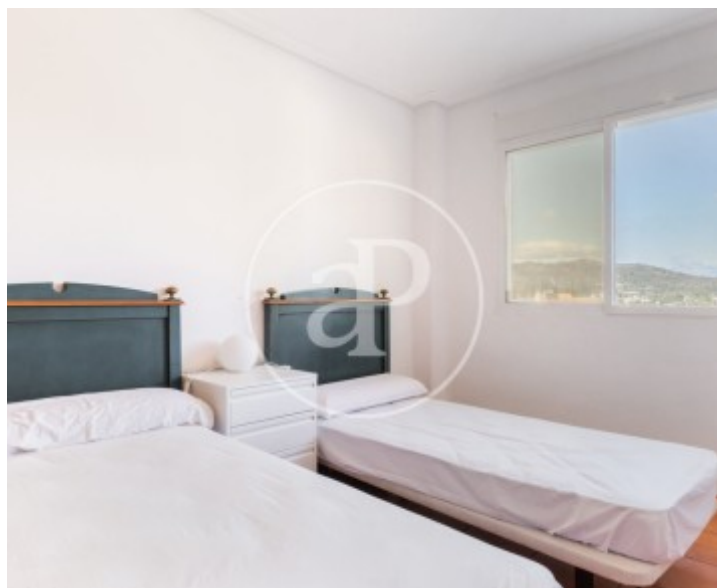
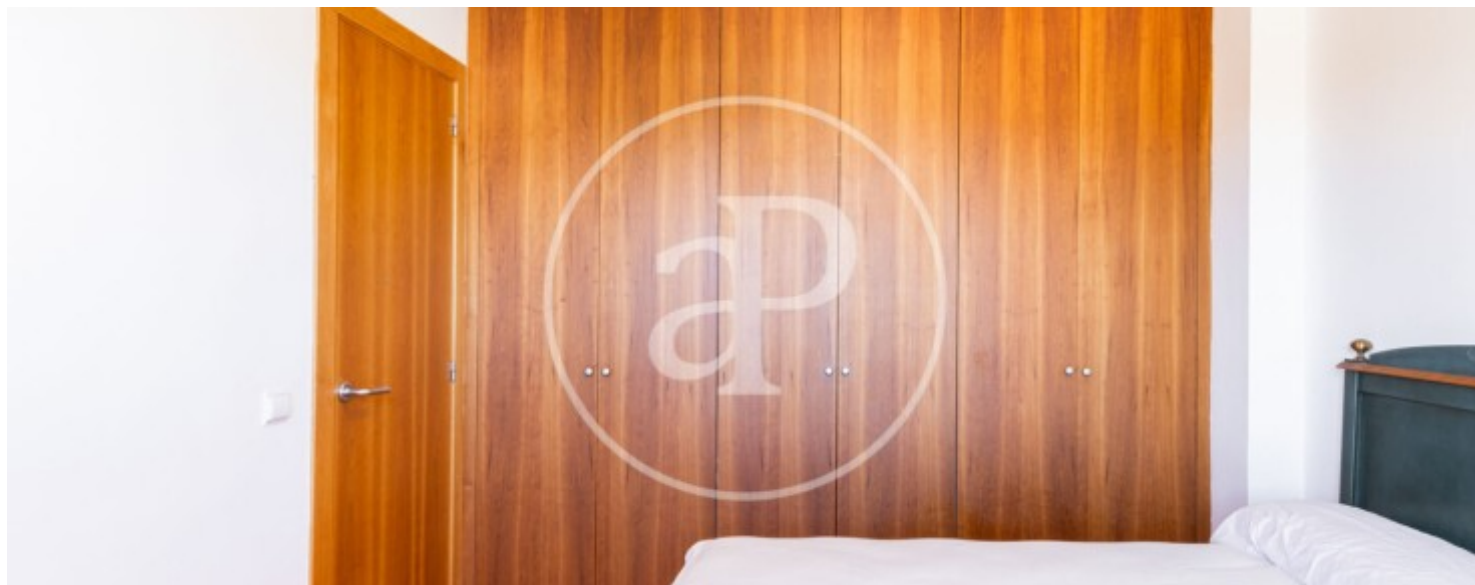
Torres Torres

REF. VV2409032



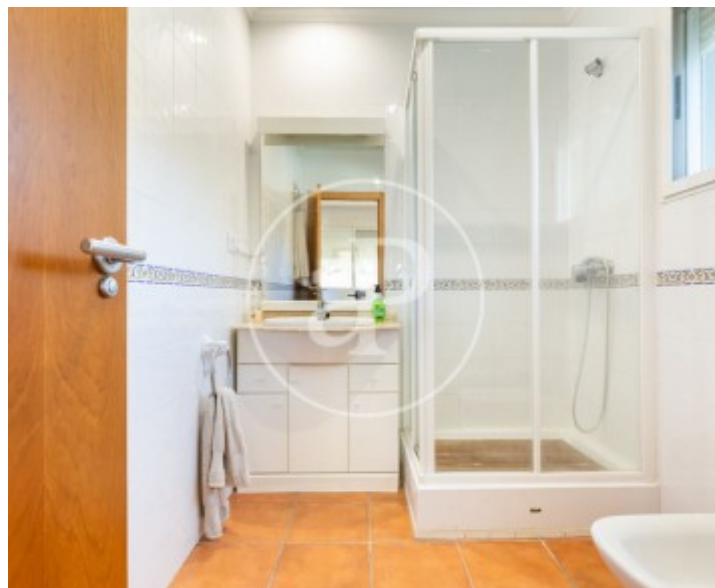
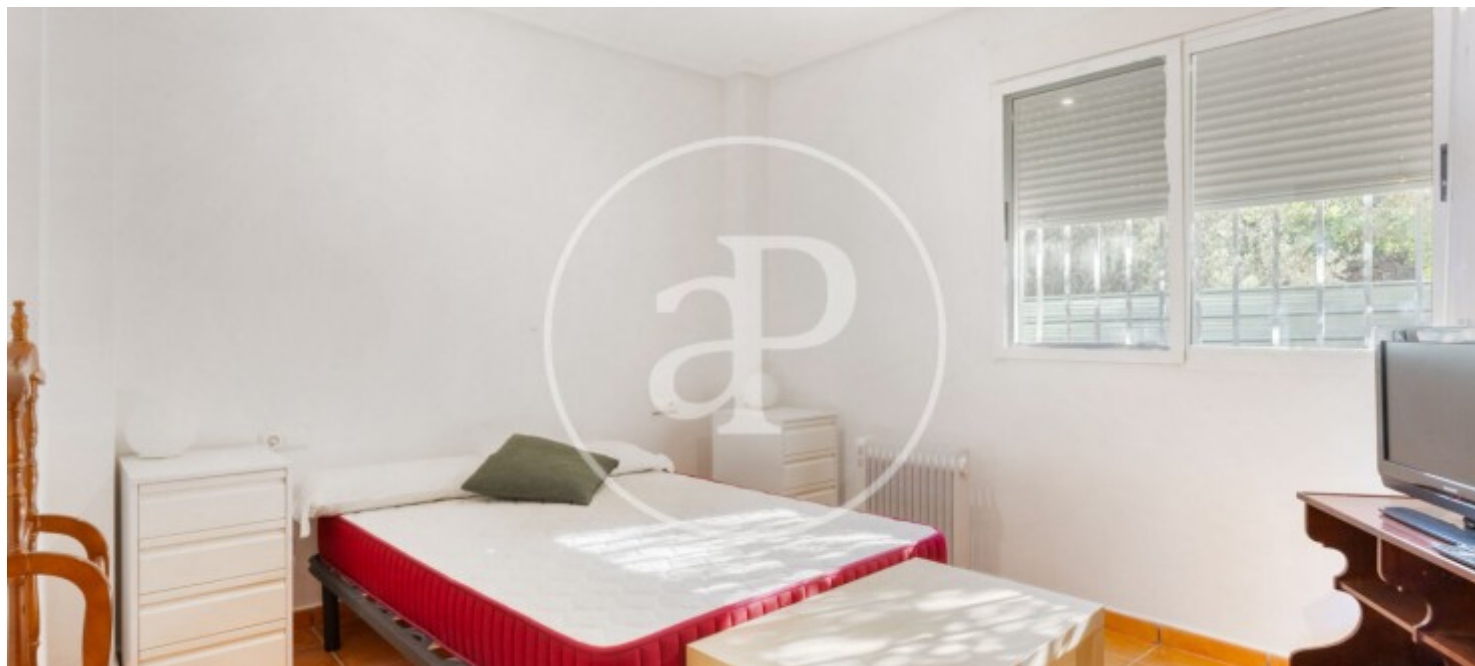
Torres Torres

REF. VV2409032



Torres Torres

REF. VV2409032



Los datos de cada inmueble no son parte de una oferta o contrato. No debe considerar exactos o factuales las declaraciones hechas por aProperties, verbalmente o por escrito, respecto del inmueble, el estado en que se encuentra o su valor. Las fotografías sólo muestran partes determinadas del inmueble tal y como eran en el momento que se tomaron. Las áreas, dimensiones y las distancias que se proporcionan sólo son aproximadas y deben ser comprobadas por el cliente. Las imágenes generadas por ordenador solo son una indicación de la posible apariencia del inmueble, y pueden cambiar en cualquier momento. La información respecto a un inmueble es susceptible de cambiar en cualquier momento.

Para **más información** o
para concertar una cita

apropertiesvalencia@aproperties.es
Tel: 96 128 59 65
www.aproperties.es