

Los Peñascales, Torrelodones

REF. VMO2503001

Casa en venta en Los Peñascales

Características

- ✓ Vistas
- ✓ AACC
- ✓ Patio
- ✓ Gimnasio
- ✓ Tiene parking
- ✓ Trastero
- ✓ Terraza
- ✓ Piscina
- ✓ Ascensor

Precio

3.200.000 €

Superficie	Parcela	Dormitorios	Baños
581 m²	1.740 m²	5	9



EXCLUSIVA VIVIENDA DE LUJO de 581?m² construidos en Los Peñascales, en una parcela de 1740?m². La

vivienda está situada en la parte más alta de Los Robles, goza de unas vistas espectaculares a todo el skyline de Madrid, desde donde se puede apreciar las 4 torres de Madrid, el campo del pardo y la y al monte del Pardo, desde donde poder apreciar unas maravillosas puestas de sol. Planta Alta cuenta con un gran recibidor distribuidor que te dirige hacia la derecha a una zona de noche con 1 dormitorios en suite con ropero, cuarteo de juego y al dormitorio principal en suite con vestidor; en esta ala está ubicado el ascensor que te

baja a la planta baja e inferior de la vivienda. A la derecha se encuentra el aseo, ropero y puerta de acceso al garaje con espacio para aparcar 2 coches; una escalera te dirige hacia la planta baja. Planta Baja según bajas por el ascensor hay un gran salón con chimenea suspendida, abierto con comedor y cocina, despensa, cuarto de limpieza, leñera; en el ala derecha 2 dormitorios en suite. Esta planta cuenta con dos cuartos adicionales para que los dispongas según tus hábitos y gustos. Tanto el salón como los dormitorios tienen salida directa al porche...

Contacta con nosotros,
estaremos encantados de atenderte,
para ofrecerte más detalles e información.

Los Peñascales, Torrelodones

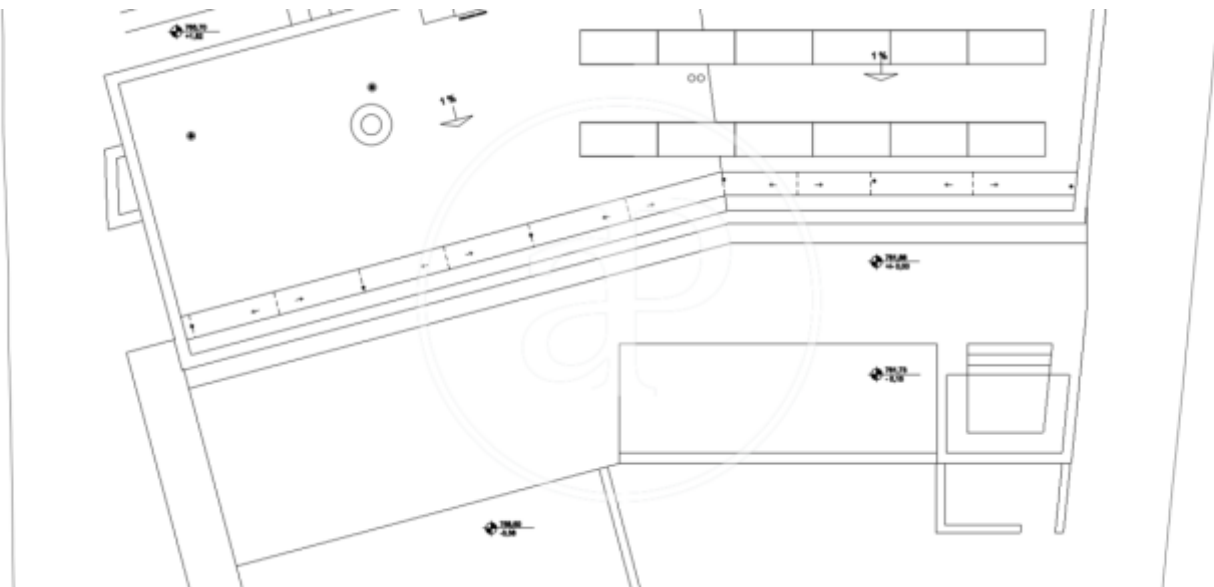
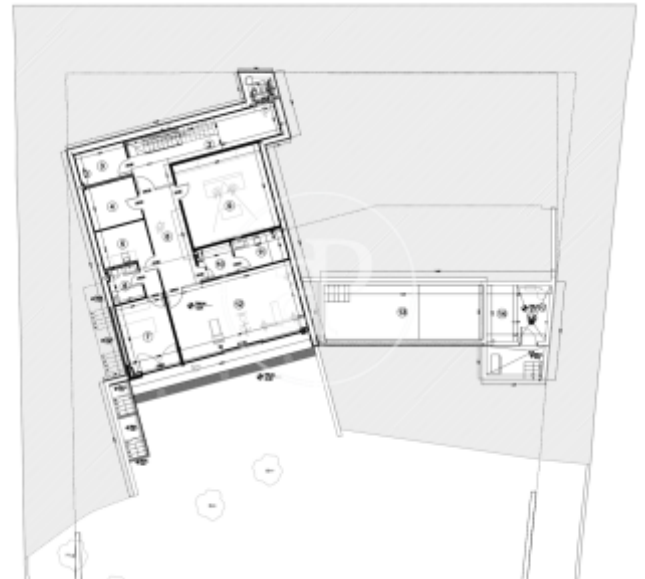
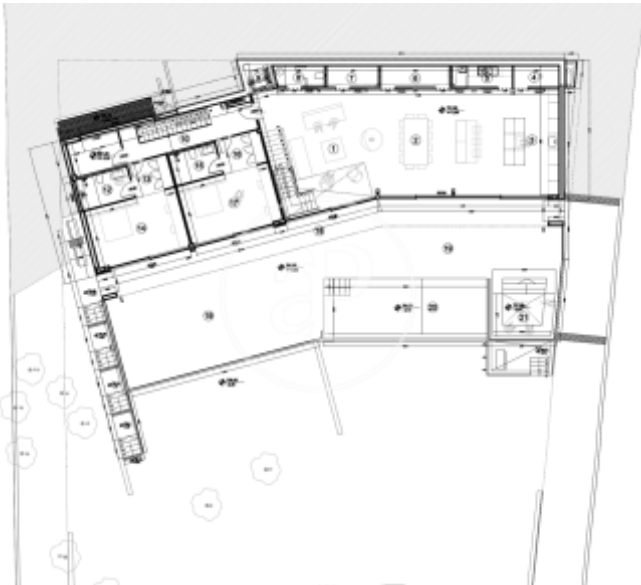
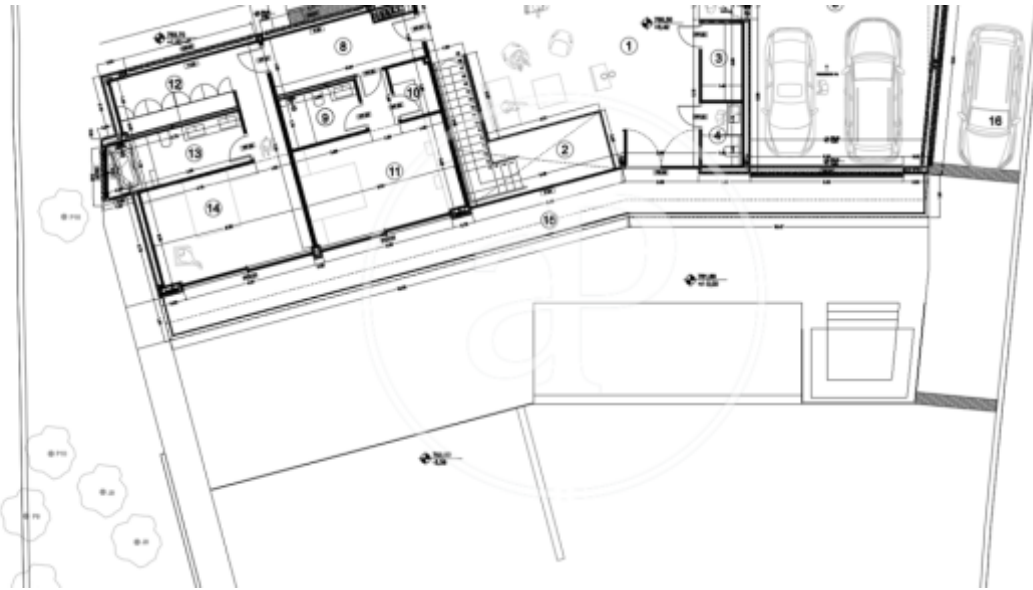
REF. VMO2503001





Los Peñascales, Torrelodones

REF. VMO2503001



Los Peñascales, Torreldones

REF. VMO2503001



Los datos de cada inmueble no son parte de una oferta o contrato. No debe considerar exactos o factuales las declaraciones hechas por aProperties, verbalmente o por escrito, respecto del inmueble, el estado en que se encuentra o su valor. Las fotografías sólo muestran partes determinadas del inmueble tal y como eran en el momento que se tomaron. Las áreas, dimensiones y las distancias que se proporcionan sólo son aproximadas y deben ser comprobadas por el cliente. Las imágenes generadas por ordenador solo son una indicación de la posible apariencia del inmueble, y pueden cambiar en cualquier momento. La información respecto a un inmueble es susceptible de cambiar en cualquier momento.

Para **más información** o
para concertar una cita

apropertiesmadrid@aproperties.es
Tel: 91 800 54 65
www.aproperties.es