

El Gasco, Torrelodones

REF. VMO2501003

Chalet independiente en venta en El Gasco (Torrelodones)

Características

- ✓ Calefacción
- ✓ AACC
- ✓ Patio
- ✓ Tiene parking
- ✓ Trastero
- ✓ Terraza
- ✓ Piscina

Superficie
493 m²

Parcela
3.148 m²

Dormitorios
5

Baños
6

Precio

1.080.000 €



aPropreties presenta este magnífico chalet independiente de 493 m² construido ubicado en el Gasco de Torrelodones.

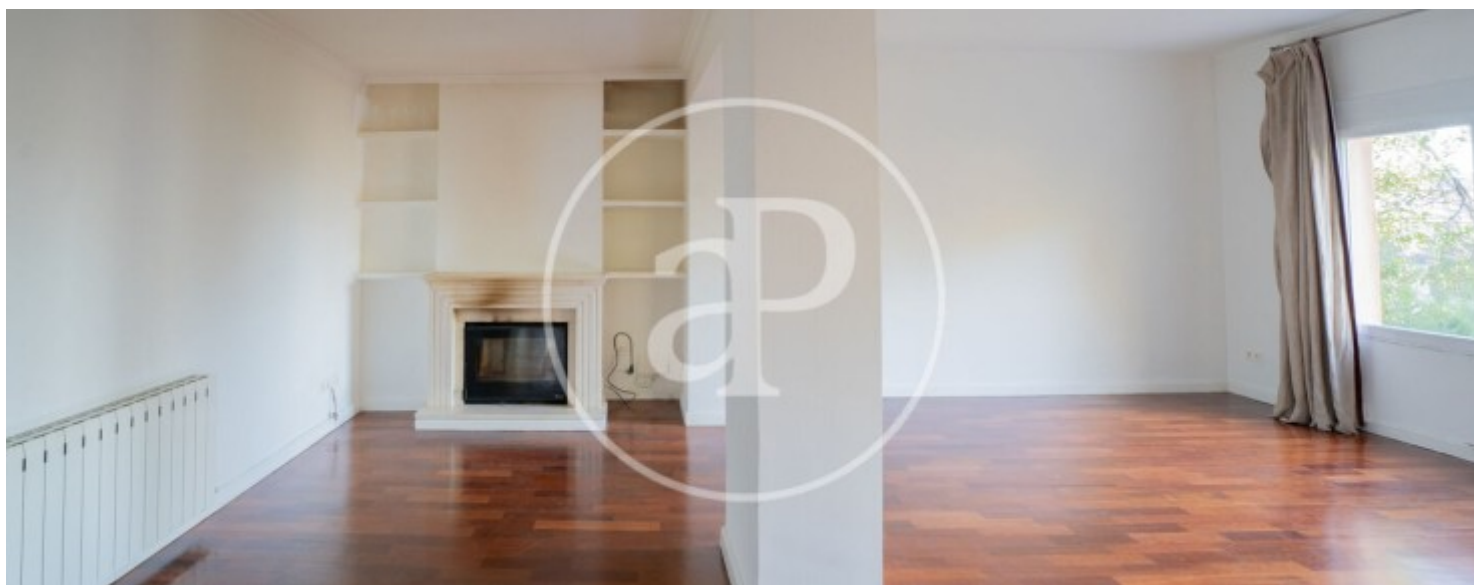
La parcela tiene 3.147,98,m² y existe la posibilidad de construir en un terreno de 1000?m² con posibilidad de edificar en 500?m² no segregables con acceso independiente. Accediendo a la parcela te recibe una bonita fuente rodeada de un camino de ladrillos de arcilla que te dirige hacia la entrada principal de a la vivienda con un bonito hall de muros de piedra, un distribuidor que te dirige al aseo de invitados, hacia la izquierda al cuarto de servicio, cocina con cuarto de despensa, cuarto de la colada, salida al parking con cap

acididad para 2 y otras 2 plazas al exterior, cuarto de caldera y a un patio exterior. Hacia la derecha del mismo un pasillo con cuarto de armario, que te lleva a otro distribuidor de la zona de noche, un dormitorio en suite, con sala de estar, baño con bañera y ducha en el ala derecha y en el ala izquierda dos dormitorios que comparten baño, uno de ellos con vestidor y un tercer dormitorio en suite. La zona de día incluye 3 ambientes, gran comedor para doce personas, zona de estar con chimenea y salón con vistas a la Sierra de Guadarrama y salida a una terraza...

Contacta con nosotros,
estaremos encantados de atenderte,
para ofrecerte más detalles e información.

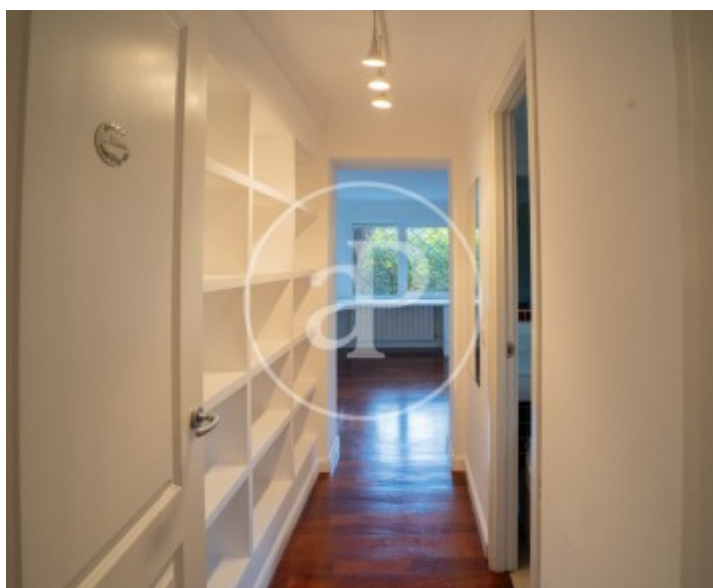
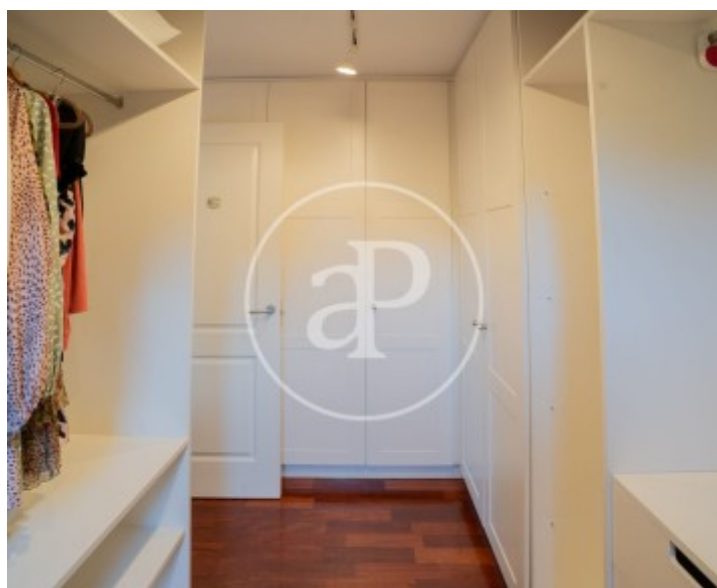
El Gasco, Torrelodones

REF. VMO2501003



El Gasco, Torrelodones

REF. VMO2501003



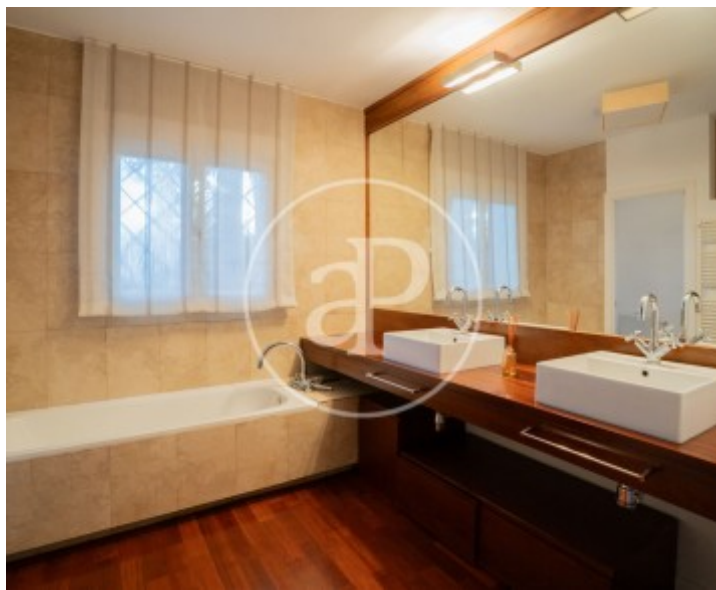
El Gasco, Torrelodones

REF. VMO2501003



El Gasco, Torrelodones

REF. VMO2501003



Los datos de cada inmueble no son parte de una oferta o contrato. No debe considerar exactos o factuales las declaraciones hechas por aProperties, verbalmente o por escrito, respecto del inmueble, el estado en que se encuentra o su valor. Las fotografías sólo muestran partes determinadas del inmueble tal y como eran en el momento que se tomaron. Las áreas, dimensiones y las distancias que se proporcionan sólo son aproximadas y deben ser comprobadas por el cliente. Las imágenes generadas por ordenador solo son una indicación de la posible apariencia del inmueble, y pueden cambiar en cualquier momento. La información respecto a un inmueble es susceptible de cambiar en cualquier momento.

Para **más información** o
para concertar una cita

apropertiesmadrid@aproperties.es
Tel: 91 800 54 65
www.aproperties.es