

Teià

REF. VBM2504002

Chalet en venta en Sant Berger

Características

- ✓ Vistas
- ✓ Trastero
- ✓ Terraza
- ✓ Piscina
- ✓ Ascensor
- ✓ Tiene parking
- ✓ Calefacción
- ✓ AACC
- ✓ Patio
- ✓ Gimnasio
- ✓ Vigilancia

Superficie
459 m²

Parcela
695 m²

Dormitorios
5

Baños
4

Precio
1.180.000 €



Exquisita casa de lujo situada en la exclusiva urbanización de Sant Berger, una de las más prestigiosas y deseadas para vivir en el Maresme, a tan solo 20 minutos en coche de la vibrante ciudad de Barcelona. Esta obra maestra combina confort, distinción y un estilo de vida inigualable. Enclavada en una urbanización cerrada con vigilancia las 24 horas, la residencia garantiza la máxima seguridad y privacidad, mientras ofrece vistas panorámicas al mar y se encuentra a escasa distancia de las mejores playas de la región. Con una distribución única de cuatro niveles interconectados que facilitan la circulación fluida entre los espacios, esta propiedad se caracteriza por una amplitud sin igual, techos elevados y una orientación

óptima que permite que la luz natural invada cada rincón, creando una atmósfera cálida y acogedora. La villa alberga cuatro lujosas suites, cada una dotada de materiales de la más alta calidad, vestidores espaciosos y baños en suite que invitan al disfrute de una experiencia de lujo absoluto, todo ello complementado con aire acondicionado en todas las estancias y persianas eléctricas y abatibles que permiten regular la luminosidad a voluntad. La vivienda ha sido objeto de una reforma integral que ha incorporado acabados de alta gama, fusionando...

Contacta con nosotros,
estaremos encantados de atenderte,
para ofrecerte más detalles e información.

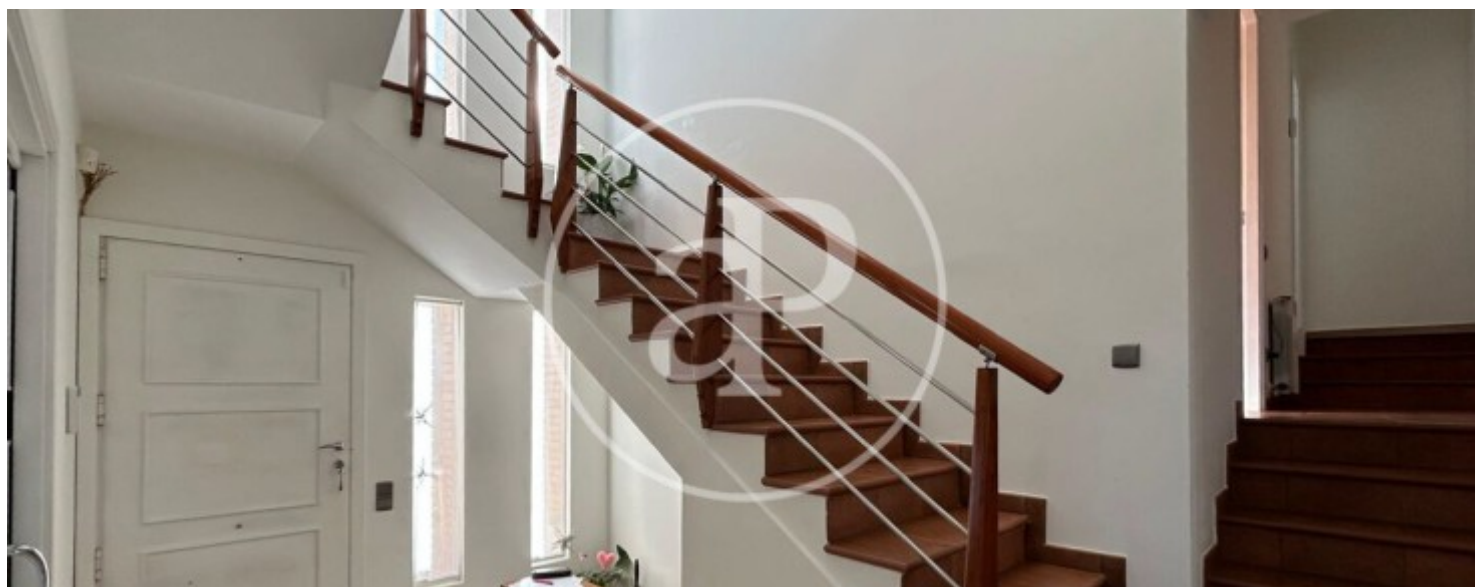
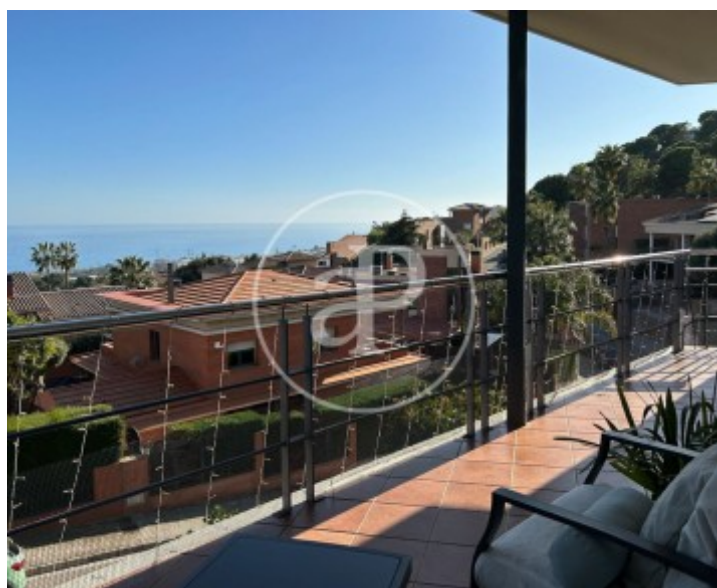
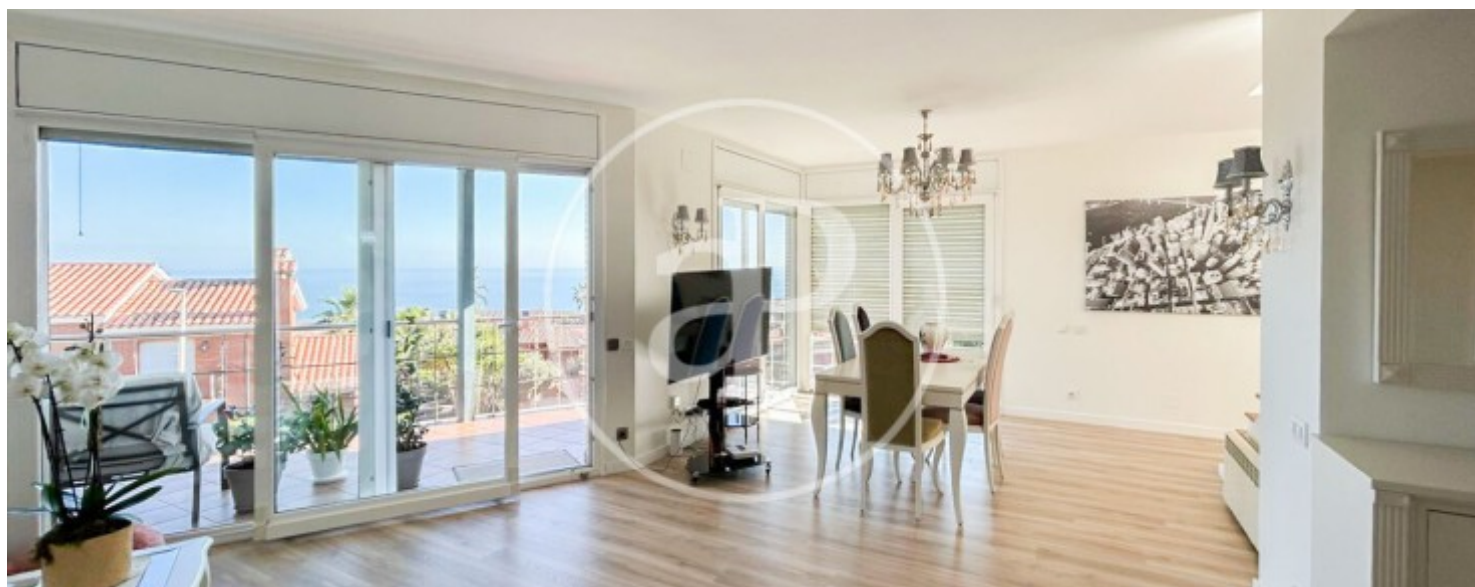
Teià

REF. VBM2504002



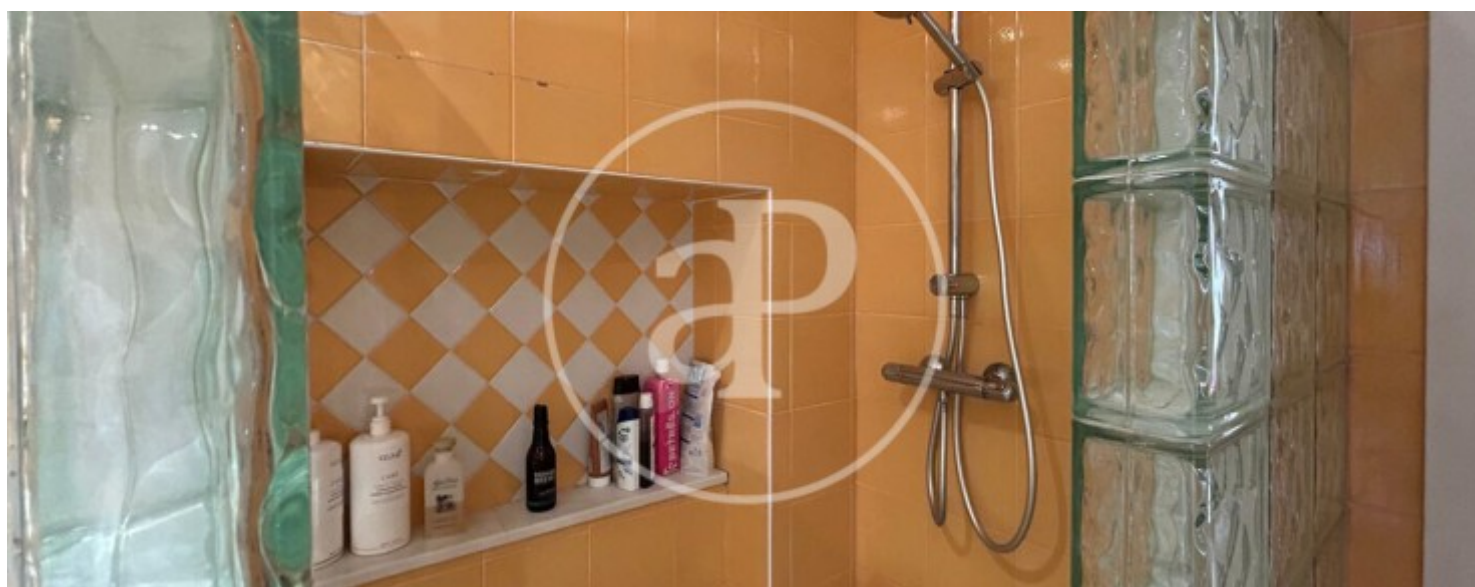
Teià

REF. VBM2504002



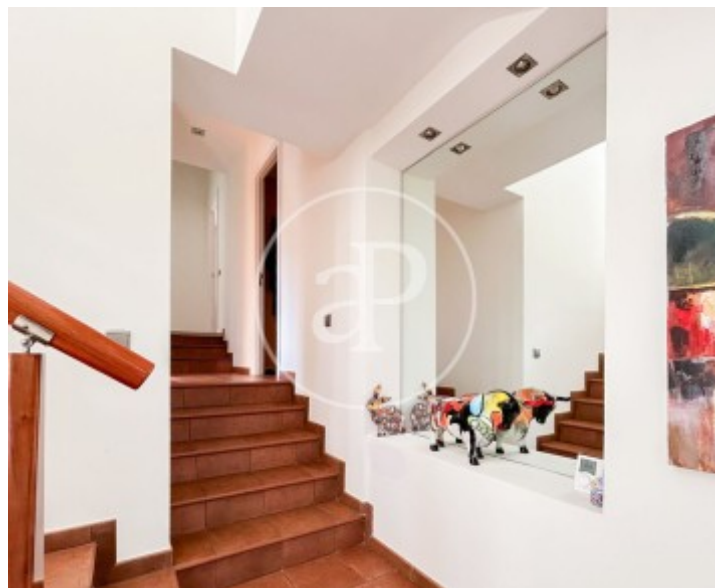
Teià

REF. VBM2504002



Teià

REF. VBM2504002



Los datos de cada inmueble no son parte de una oferta o contrato. No debe considerar exactos o factuales las declaraciones hechas por aProperties, verbalmente o por escrito, respecto del inmueble, el estado en que se encuentra o su valor. Las fotografías sólo muestran partes determinadas del inmueble tal y como eran en el momento que se tomaron. Las áreas, dimensiones y las distancias que se proporcionan sólo son aproximadas y deben ser comprobadas por el cliente. Las imágenes generadas por ordenador solo son una indicación de la posible apariencia del inmueble, y pueden cambiar en cualquier momento. La información respecto a un inmueble es susceptible de cambiar en cualquier momento.

Para **más información** o
para concertar una cita

apropertiesbarcelona@aproperties.es
Tel: 93 528 89 08
www.aproperties.es