

Sueca

REF. VV2604022

# Piso en venta en Les Palmeres

## Características

Superficie  
**95 m<sup>2</sup>**

Dormitorios  
**2**

Baño  
**1**

- ✓ Vistas
- ✓ Ascensor
- ✓ AACC

Precio  
**199.000 €**



**aProperties presenta esta acogedora vivienda situada en Les Palmeres, en el municipio de Sueca, una excelente oportunidad para disfrutar de la vida junto al mar en un entorno tranquilo y bien comunicado.**

La vivienda se ubica en una cuarta planta exterior con ascensor y cuenta con una superficie de 95 m<sup>2</sup> (según catastro), muy bien aprovechados, ofreciendo un amplio y luminoso salón-comedor con acceso a balcón, ideal para disfrutar del aire libre. La cocina es práctica y funcional, con armarios que optimizan el espacio. La zona de descanso dispone de dos habitaciones cómodas y un baño completo, todo en buen estado, lo que

permite entrar a vivir sin necesidad de reforma. Gracias a su orientación oeste, la vivienda disfruta de una agradable luz natural durante gran parte del día, aportando calidez a todos sus espacios. Ubicada en una finca construida en 1995, en una zona consolidada próxima a la playa y con todos los servicios necesarios, esta propiedad es ideal tanto como residencia habitual como segunda vivienda o inversión. Una excelente oportunidad para quienes buscan calidad de vida cerca del mar. Si desea concertar una visita o recibir información adicional, estaremos...

**Contacta con nosotros,**  
estaremos encantados de atenderte,  
para ofrecerte más detalles e información.

Sueca

REF. VV2604022



Sueca

REF. VV2604022



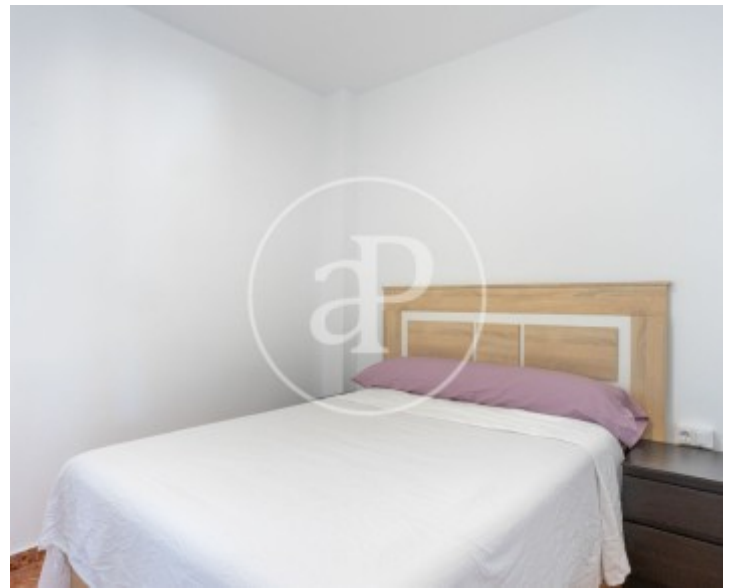
Sueca

REF. VV2604022



Sueca

REF. VV2604022



Los datos de cada inmueble no son parte de una oferta o contrato. No debe considerar exactos o factuales las declaraciones hechas por aProperties, verbalmente o por escrito, respecto del inmueble, el estado en que se encuentra o su valor. Las fotografías sólo muestran partes determinadas del inmueble tal y como eran en el momento que se tomaron. Las áreas, dimensiones y las distancias que se proporcionan sólo son aproximadas y deben ser comprobadas por el cliente. Las imágenes generadas por ordenador solo son una indicación de la posible apariencia del inmueble, y pueden cambiar en cualquier momento. La información respecto a un inmueble es susceptible de cambiar en cualquier momento.

Para **más información** o  
para concertar una cita

[apropertiesvalencia@aproperties.es](mailto:apropertiesvalencia@aproperties.es)  
Tel: 96 128 59 65  
[www.aproperties.es](http://www.aproperties.es)