

Sueca

REF. VV2503004

# Masia a la Venta en Mareny de Vilches

## Características

- ✓ Vistas
- ✓ Trastero
- ✓ Terraza
- ✓ Piscina
- ✓ Calefacción
- ✓ AACC
- ✓ Patio
- ✓ Tiene parking

Superficie

**1.088 m<sup>2</sup>**

Parcela

**930 m<sup>2</sup>**

Dormitorios

**12**

Baños

**14**

Precio

**1.800.000 €**



**aProperties les presenta La Alquería de Vilches, una propiedad realmente exclusiva e interesante con muchas posibilidades de inversión.**

Esta alquería, que originalmente era una antigua casa de labor, ha sido íntegramente reformada. El proyecto de interiorismo se ha realizado con gran coherencia y gusto en cada detalle, manteniendo un estilo acorde al aire mediterráneo de la zona, lo que la hace impresionante. Se encuentra ubicada en el término de Mareny de Vilches, cerca de la playa y en un parque natural protegido, rodeada de huerta. Es una zona muy valorada tanto por los valencianos como por los extranjeros que nos visitan

cada año. Además, la zona cuenta con todos los servicios y comodidades en las proximidades, lo que la convierte en un privilegio a tan solo 30 minutos de la ciudad de Valencia. Al entrar en la propiedad, nos encontramos con una gran zona social diáfana, con varios ambientes: una zona de comedor y de relax con chimenea. También dispone de una zona de despacho y dos aseos de cortesía que dan servicio a esta planta. Los muros cuentan con grandes ventanales de suelo a techo, lo que permite una luz natural realmente especial, gracias a sus múltiples...

**Contacta con nosotros,**  
estaremos encantados de atenderte,  
para ofrecerte más detalles e información.

Sueca

REF. VV2503004





Sueca

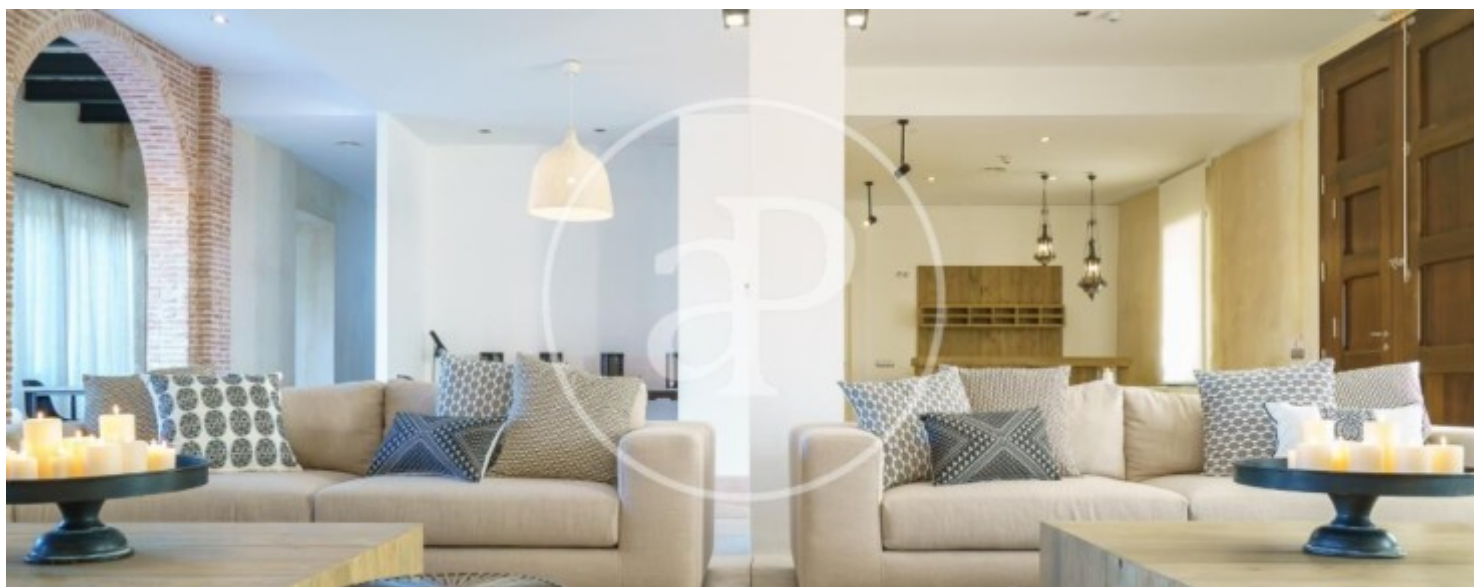
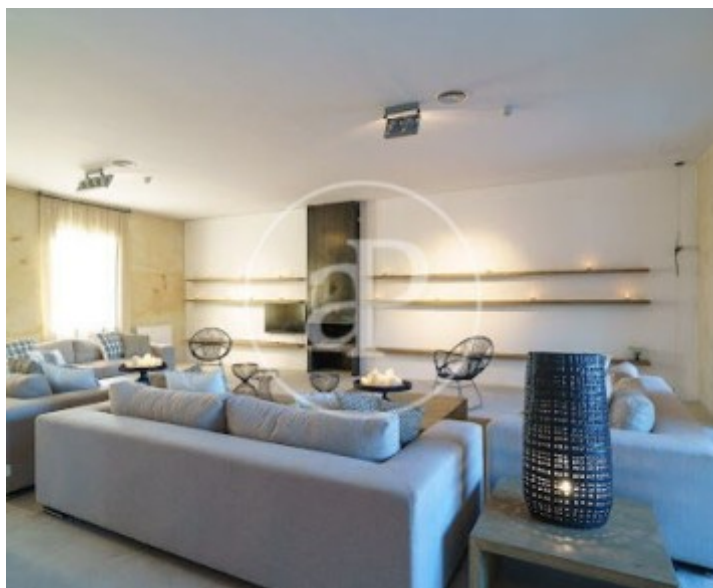
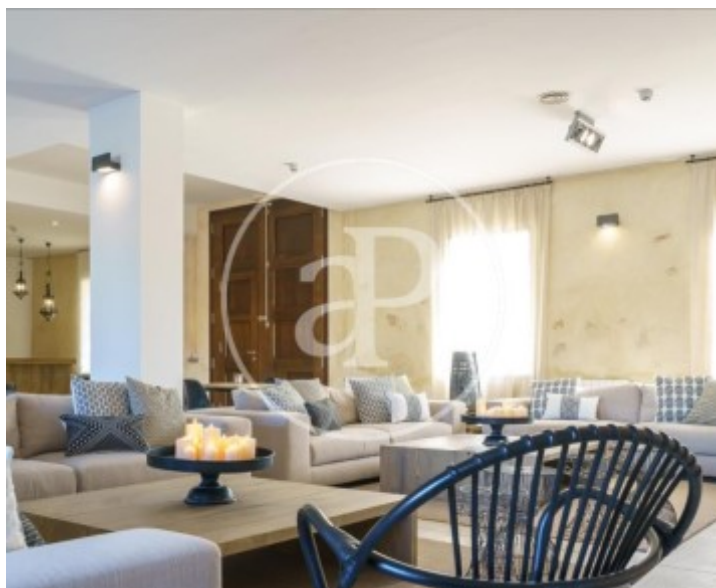
REF. VV2503004





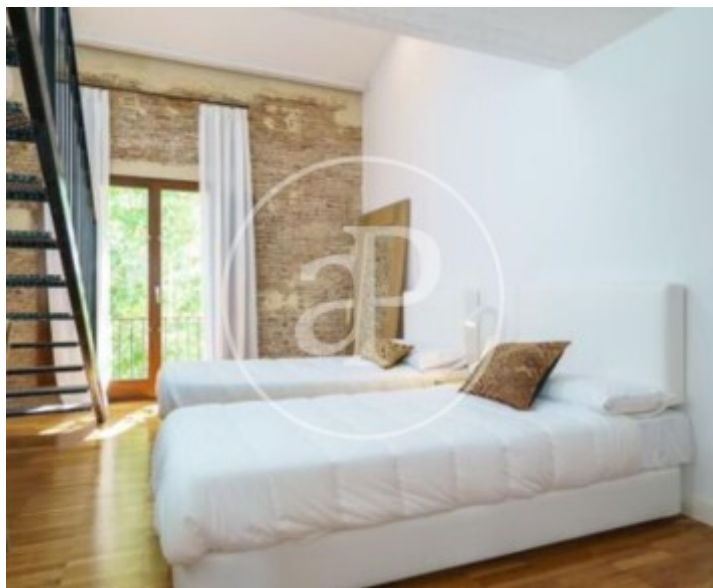
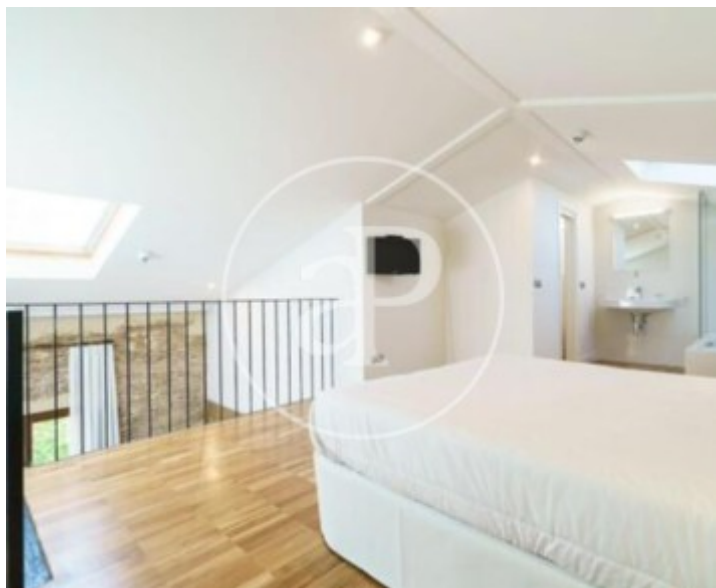
Sueca

REF. VV2503004



Sueca

REF. VV2503004



Los datos de cada inmueble no son parte de una oferta o contrato. No debe considerar exactos o factuales las declaraciones hechas por aProperties, verbalmente o por escrito, respecto del inmueble, el estado en que se encuentra o su valor. Las fotografías sólo muestran partes determinadas del inmueble tal y como eran en el momento que se tomaron. Las áreas, dimensiones y las distancias que se proporcionan sólo son aproximadas y deben ser comprobadas por el cliente. Las imágenes generadas por ordenador solo son una indicación de la posible apariencia del inmueble, y pueden cambiar en cualquier momento. La información respecto a un inmueble es susceptible de cambiar en cualquier momento.

Para **más información** o  
para concertar una cita

[apropertiesvalencia@aproperties.es](mailto:apropertiesvalencia@aproperties.es)  
Tel: 96 128 59 65  
[www.aproperties.es](http://www.aproperties.es)