



APROPERTIES  
REAL ESTATE

Calle Mossen Femades 3, bajo dcha. Ed. Lauria  
46002 Valencia  
T. 96 128 59 65  
www.aproperties.es

Sueca

REF. VV2301067

# Casa en Venta en el Casco Historico de Sueca

## Características

Superficie

**540 m<sup>2</sup>**

Dormitorios

**9**

Baños

**3**

- ✓ Amueblado
- ✓ Terraza
- ✓ Patio

Precio

**345.000 €**



**Se dispone a la venta casa adosada de finales del siglo XIX de estilo señorial, ideal para obras de restauración.**

Construida sobre una parcela de 289m<sup>2</sup>, la vivienda se distribuye en tres grandes plantas: La planta inferior (193m<sup>2</sup>) compuesta por una sala común, 3 dormitorios, cocina de época con chimenea y diversas zonas de almacenamiento, además de un gran patio interior desde el cuál se puede acceder a otra vivienda en la parte posterior de la propiedad, espacio independiente al resto del inmueble. Por otra parte, la primera planta consta de 4 dormitorios, baño, lavabo, un gran salón central, una

amplia cocina totalmente equipada con despensa y una escalera, a través de la cual se puede acceder a la segunda planta de tipo loft, provisto de una gran terraza de aprox. 20m<sup>2</sup>. A lo largo y ancho de la vivienda, podemos encontrar elementos decorativos de gran calidad como azulejos de estilo valenciano, encimeras de granito y puertas de madera maciza. Además, como rasgo distintivo arquitectónico de la época, podemos encontrar en la finca techos con vigas de madera a la vista y suelos hidráulicos característicos de este tipo de...

**Contacta con nosotros,**  
estaremos encantados de atenderte,  
para ofrecerte más detalles e información.

Sueca

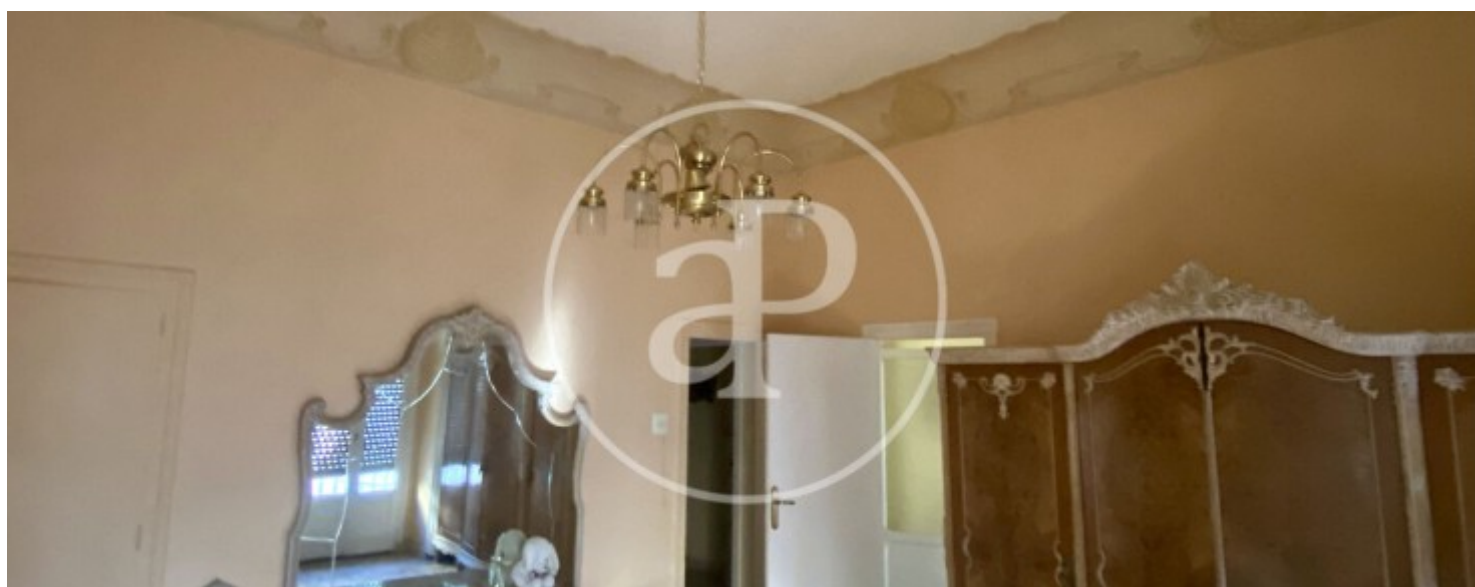
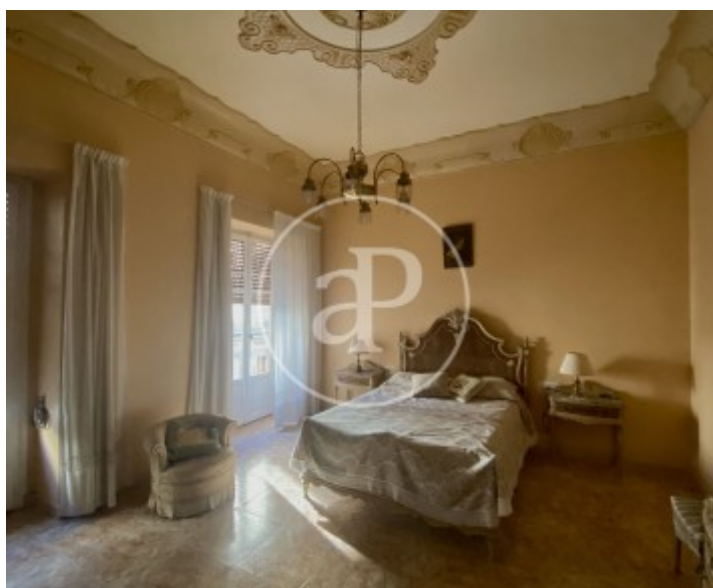
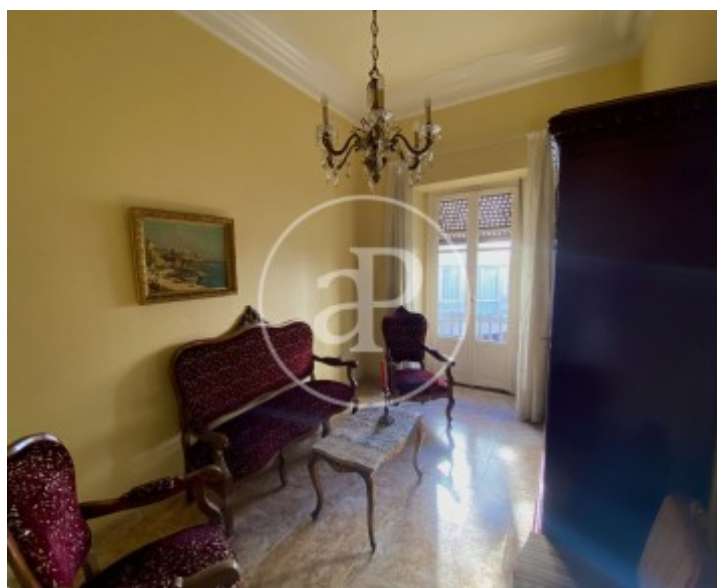
REF. VV2301067





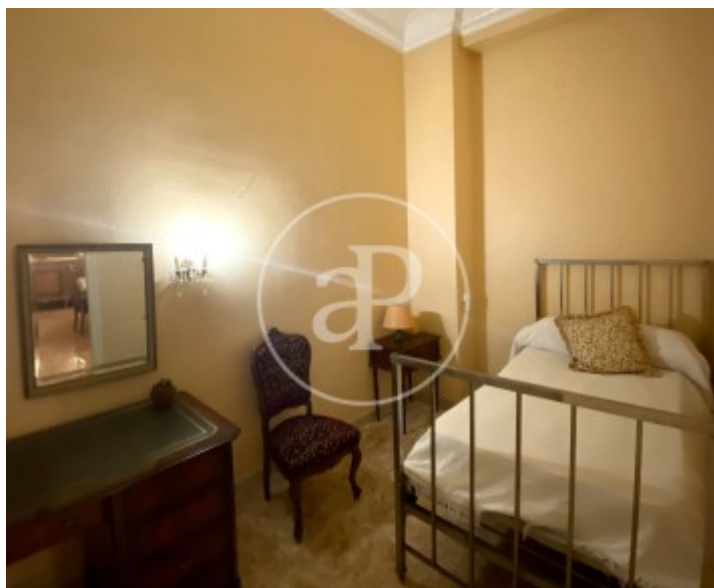
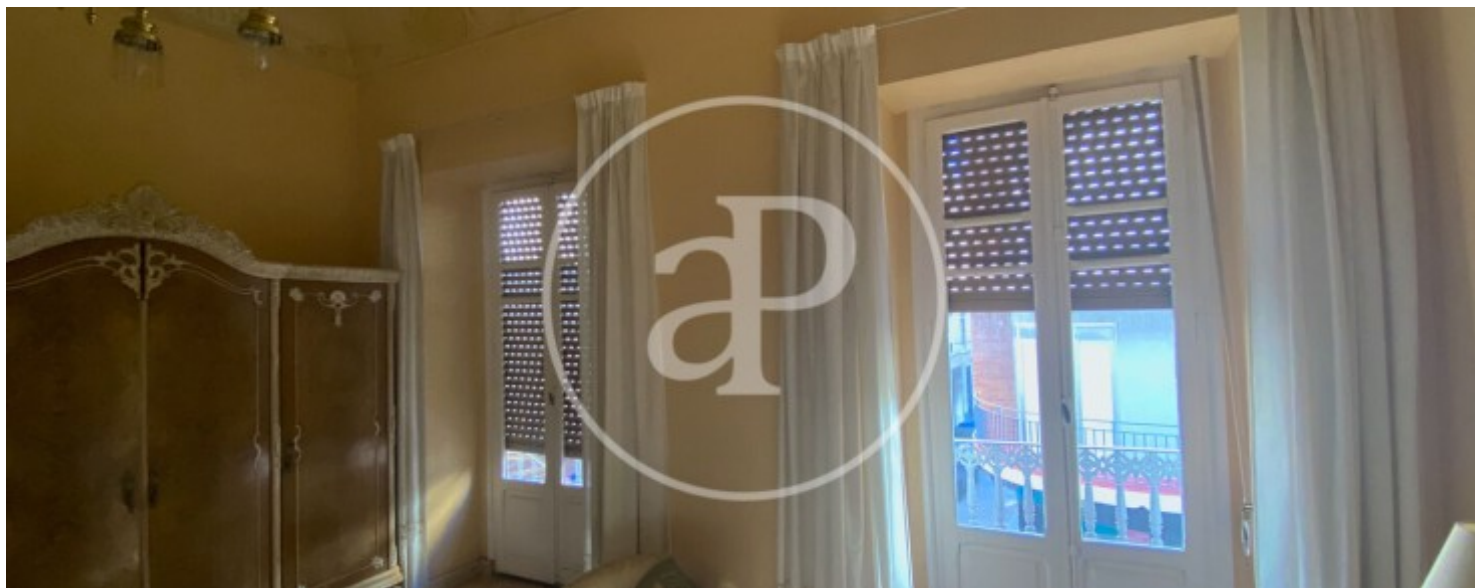
Sueca

REF. VV2301067



Sueca

REF. VV2301067





Sueca

REF. VV2301067



Los datos de cada inmueble no son parte de una oferta o contrato. No debe considerar exactos o factuales las declaraciones hechas por aProperties, verbalmente o por escrito, respecto del inmueble, el estado en que se encuentra o su valor. Las fotografías sólo muestran partes determinadas del inmueble tal y como eran en el momento que se tomaron. Las áreas, dimensiones y las distancias que se proporcionan sólo son aproximadas y deben ser comprobadas por el cliente. Las imágenes generadas por ordenador solo son una indicación de la posible apariencia del inmueble, y pueden cambiar en cualquier momento. La información respecto a un inmueble es susceptible de cambiar en cualquier momento.

Para **más información** o  
para concertar una cita

[apropertiesvalencia@aproperties.es](mailto:apropertiesvalencia@aproperties.es)  
Tel: 96 128 59 65  
[www.aproperties.es](http://www.aproperties.es)