

Sueca

REF. VV2511042

Chalet pareado en venta en Marenny Blau

Características

- ✓ Vistas
- ✓ Trastero
- ✓ Terraza
- ✓ Tiene parking
- ✓ Calefacción
- ✓ AACC
- ✓ Vigilancia

Superficie
163 m²

Dormitorios
6

Baños
3

Precio
380.000 €



Playa, tranquilidad y calidad de vida en un entorno único aProperties se complace en presentar a la venta este amplio y luminoso chalet pareado situado en la exclusiva zona de Marenny Blau, un enclave privilegiado para quienes desean disfrutar del mar, la naturaleza y una calidad de vida excepcional, tanto durante todo el año como en estancias estivales. La vivienda dispone de seis habitaciones, tres baños completos, aire acondicionado, radiadores eléctricos y una excelente ventilación cruzada que garantiza el máximo confort en cualquier época del año. En la planta principal se encuentra un luminoso salón con una generosa entrada de luz natural, una cocina completamente equipada, dos habitaciones —una de ellas con entrada

independiente y baño en suite— y un baño completo adicional. La primera planta alberga cuatro habitaciones muy bien distribuidas, un baño completo y dos terrazas, una de ellas con vistas a la huerta valenciana y al Parque Natural de Sueca, ideales para relajarse y disfrutar del entorno. En el exterior, la vivienda ofrece una amplia terraza cubierta y una zona de relax muy bien orientada, perfecta para comidas, reuniones y momentos especiales en compañía de familiares o amigos. También dispone de una zona de barbacoa, ideal para disfrutar de las...

Contacta con nosotros,
estaremos encantados de atenderte,
para ofrecerte más detalles e información.

Sueca

REF. VV2511042



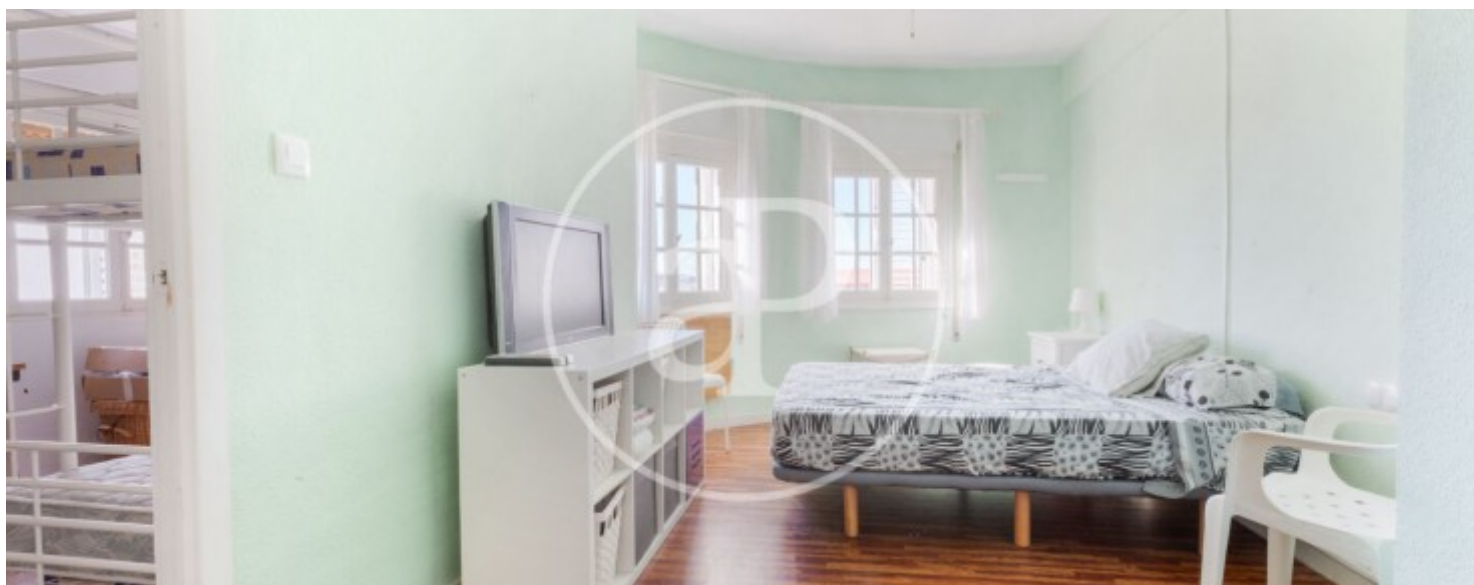
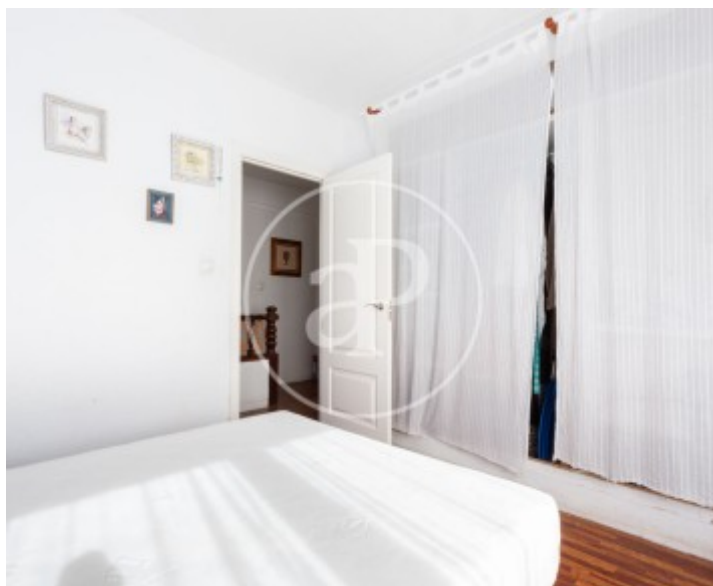
Sueca

REF. VV2511042



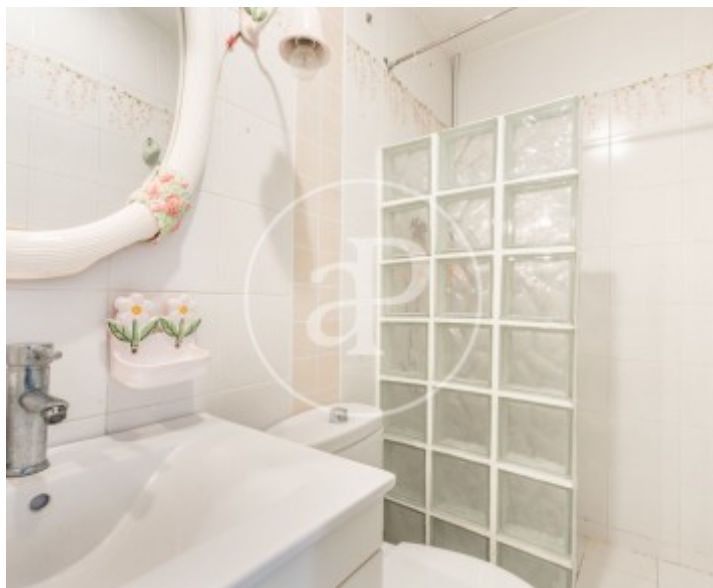
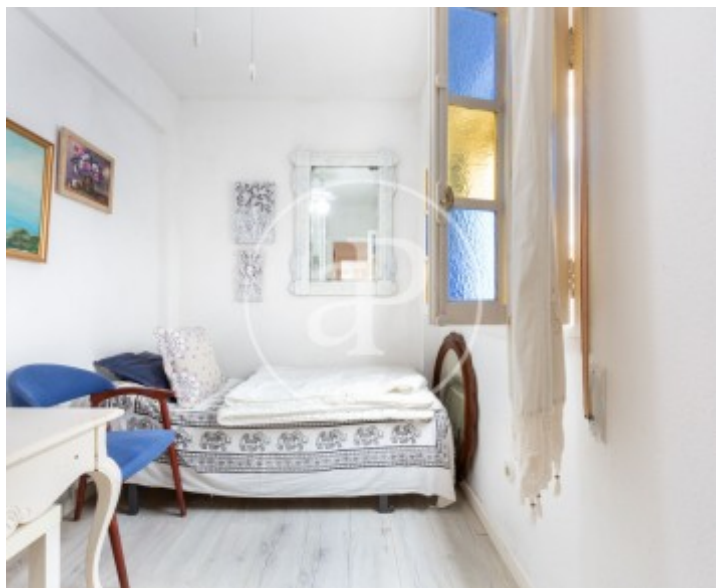
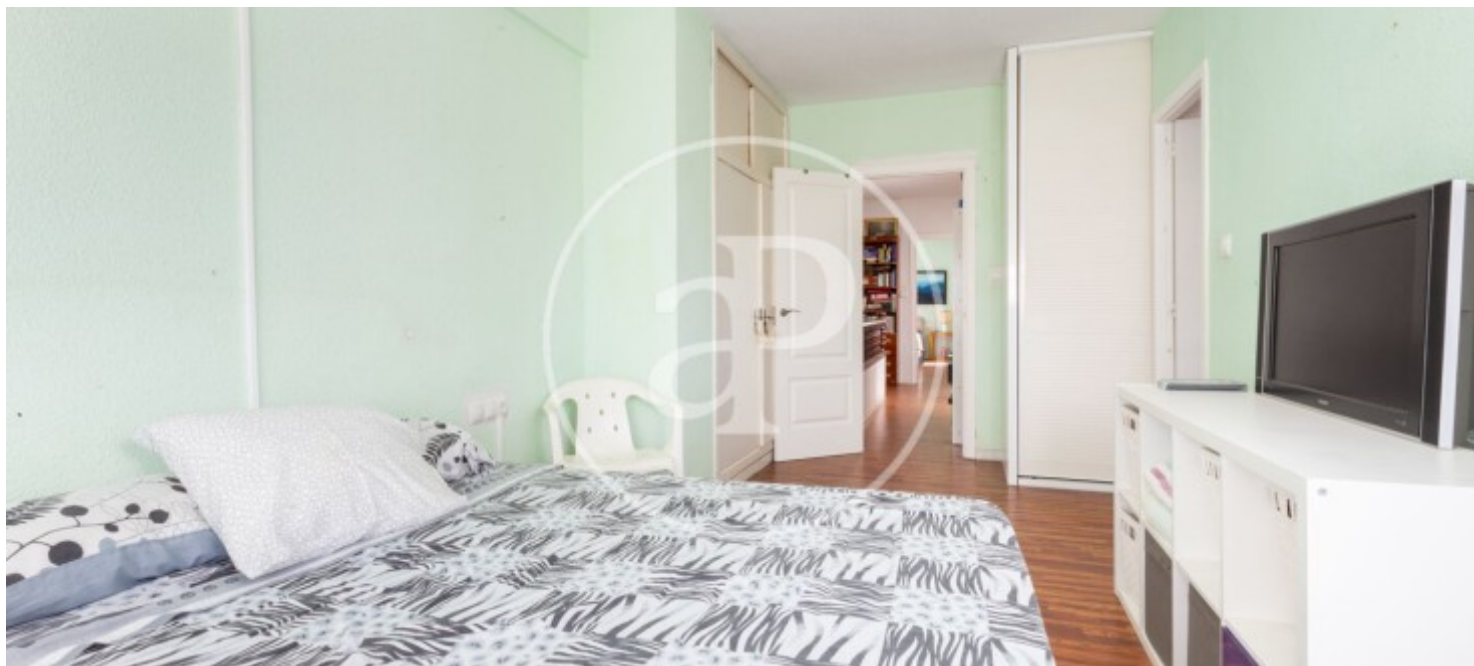
Sueca

REF. VV2511042



Sueca

REF. VV2511042



Los datos de cada inmueble no son parte de una oferta o contrato. No debe considerar exactos o factuales las declaraciones hechas por aProperties, verbalmente o por escrito, respecto del inmueble, el estado en que se encuentra o su valor. Las fotografías sólo muestran partes determinadas del inmueble tal y como eran en el momento que se tomaron. Las áreas, dimensiones y las distancias que se proporcionan sólo son aproximadas y deben ser comprobadas por el cliente. Las imágenes generadas por ordenador solo son una indicación de la posible apariencia del inmueble, y pueden cambiar en cualquier momento. La información respecto a un inmueble es susceptible de cambiar en cualquier momento.

Para **más información** o
para concertar una cita

apropertiesvalencia@aproperties.es
Tel: 96 128 59 65
www.aproperties.es