

Cala Millor, Son Servera

REF. VPM2306022

Casa de Pueblo en venta en Son Servera

Características

- ✓ Vistas
- ✓ Terraza
- ✓ Tiene parking
- ✓ Trastero
- ✓ Patio

Superficie
336 m²

Dormitorios
4

Baño
1

Precio
600.000 €



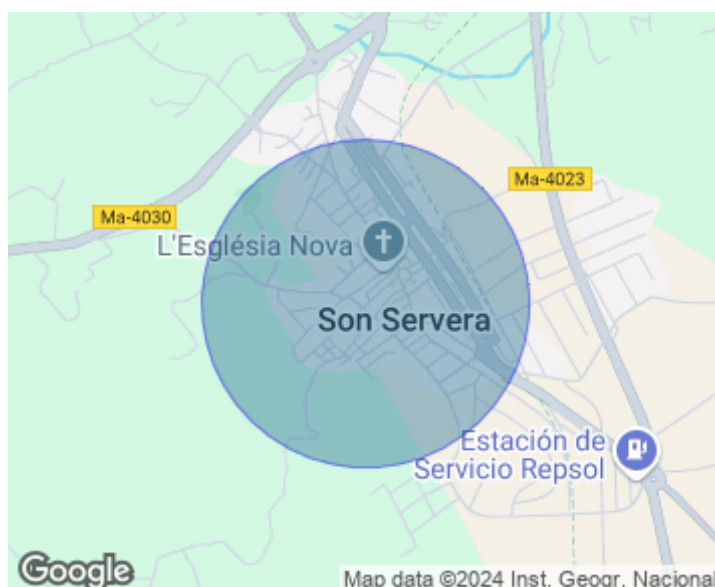
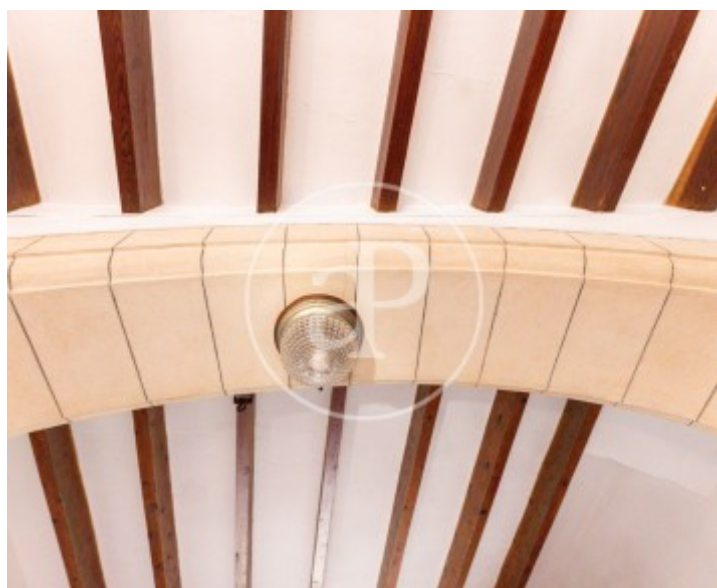
El municipio serverino es una de las cinco entidades que componen la comarca del Levante Mallorquín, y comprende los núcleos de población de Cala Millor, Son Servera, Cala Bona, Costa de los Pinos y Puerto Nuevo, Puerto Verde y Puerto Viejo (Port Nou, Port Verd i Port Vell), así como los diseminados de Pula y es Rafalet. Son Servera cuenta con el monte Son Lluc al noreste y Na Peñal y el pico de la Fuente al suroeste. Es un importante destino turístico familiar y uno de los pueblos más visitados de Mallorca durante los meses de verano, que cuenta con una amplia oferta hotelera. Cala Bona es un pueblo portuario, donde se dividen sus amarres entre barcas de pesca y de recreo. La localidad de Costa de los Pinos es una población de segundas

residencias y chalets. En Pula hay un destacable campo de golf rediseñado por José María Olazábal y considerado uno de los diez mejores campos de España. El Pula Golf ha acogido ocho torneos del European Tour. Esta imponente casa con mucha historia consta de un solar de unos 500m², distribuidos entre la gran casa principal de unos 200m² divididos en 2 plantas, el jardín, la cochera y otra pequeña edificación independiente en el jardín. Es una maravillosa oportunidad, ya que es un lienzo en blanco desde...

Contacta con nosotros,
estaremos encantados de atenderte,
para ofrecerte más detalles e información.

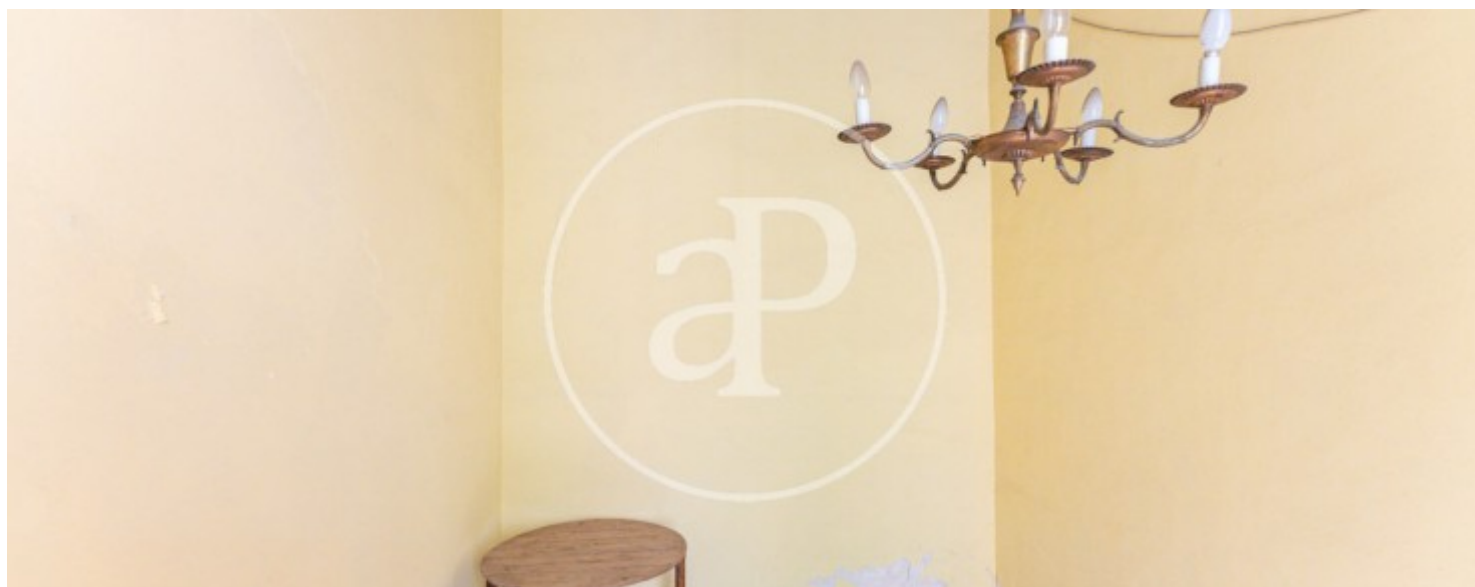
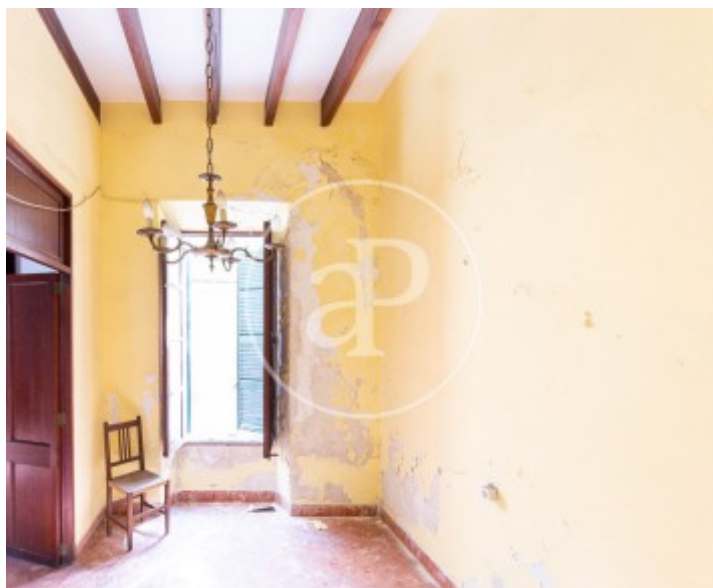
Cala Millor, Son Servera

REF. VPM2306022



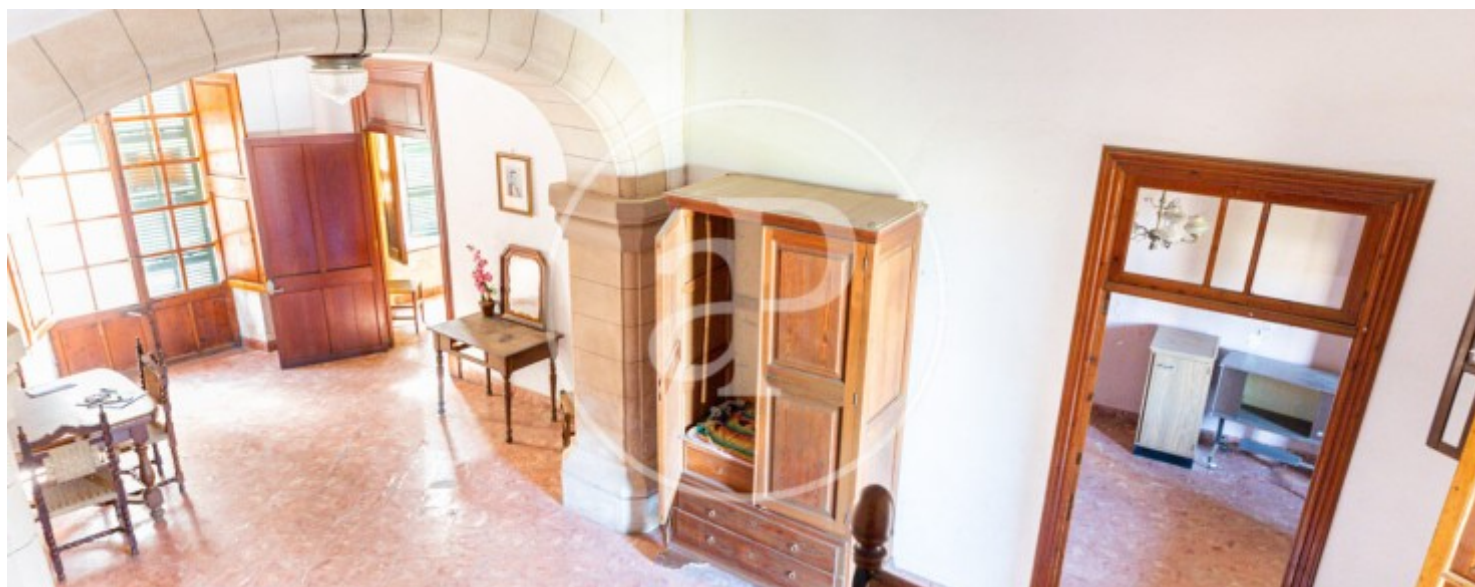
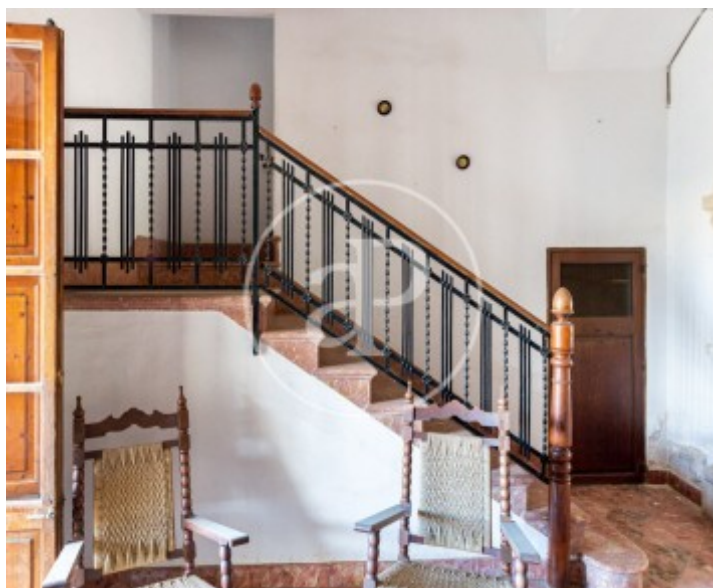
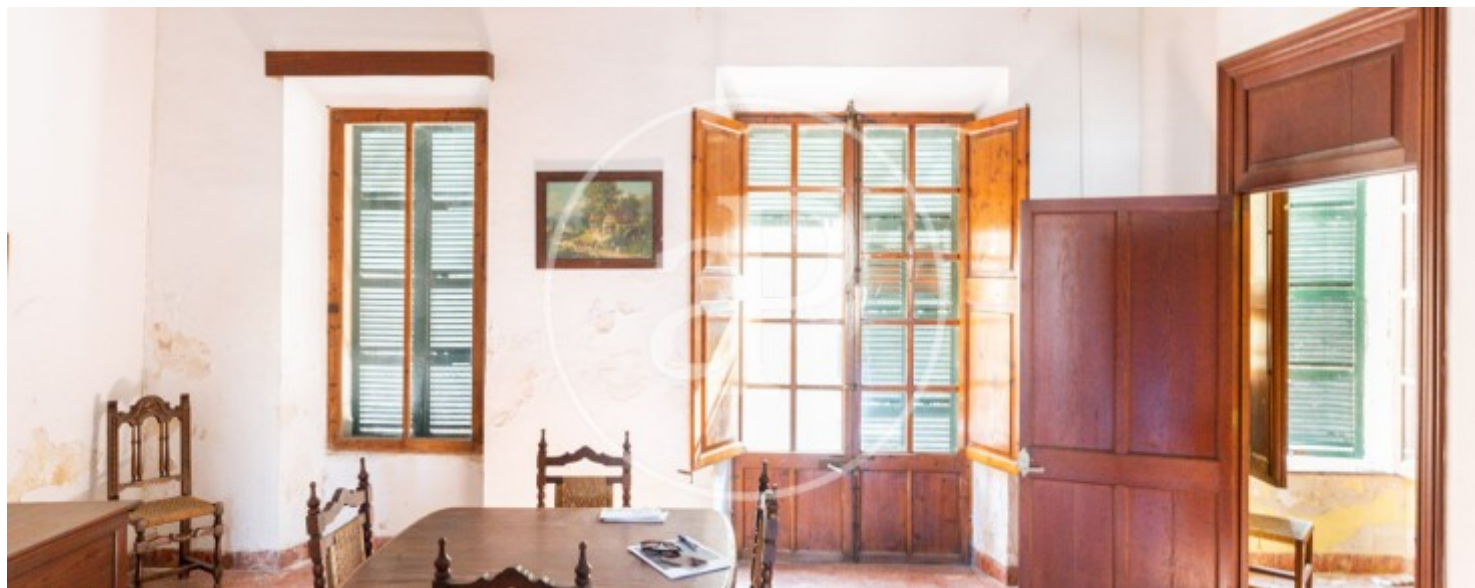
Cala Millor, Son Servera

REF. VPM2306022



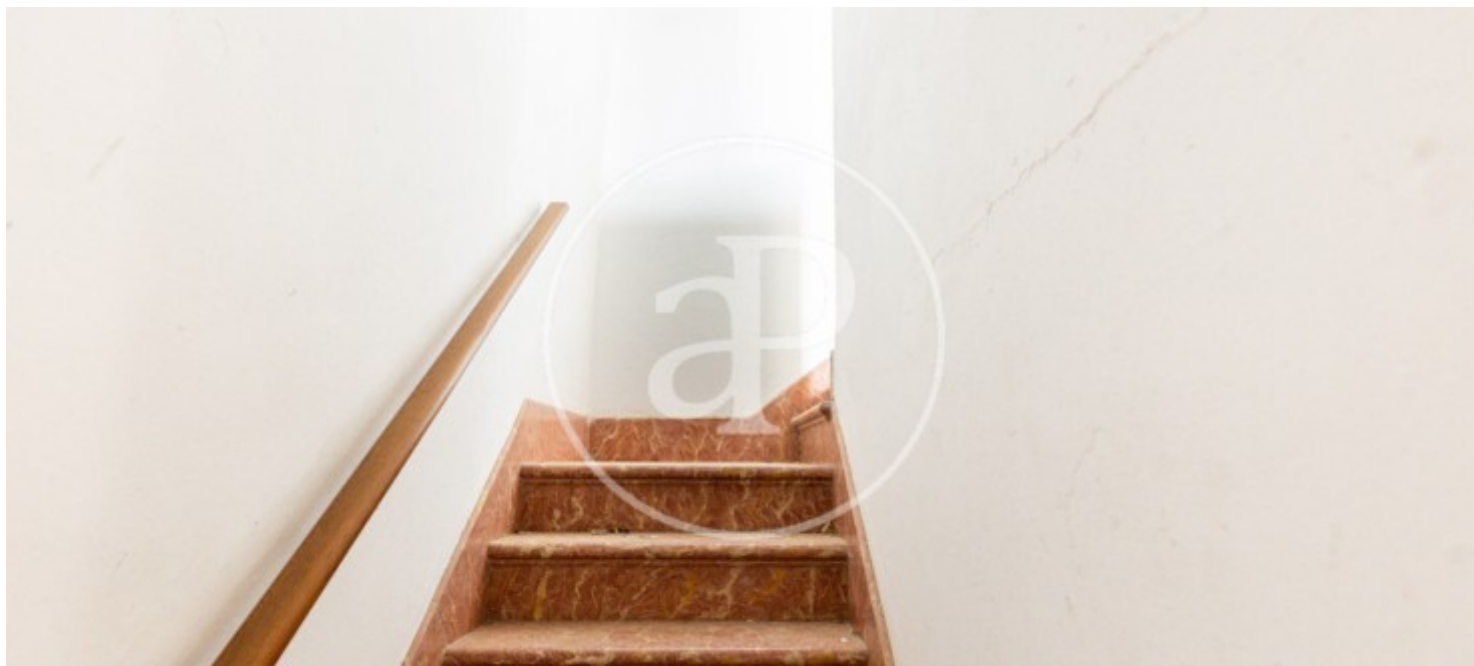
Cala Millor, Son Servera

REF. VPM2306022



Cala Millor, Son Servera

REF. VPM2306022



Los datos de cada inmueble no son parte de una oferta o contrato. No debe considerar exactos o factuales las declaraciones hechas por aProperties, verbalmente o por escrito, respecto del inmueble, el estado en que se encuentra o su valor. Las fotografías sólo muestran partes determinadas del inmueble tal y como eran en el momento que se tomaron. Las áreas, dimensiones y las distancias que se proporcionan sólo son aproximadas y deben ser comprobadas por el cliente. Las imágenes generadas por ordenador solo son una indicación de la posible apariencia del inmueble, y pueden cambiar en cualquier momento. La información respecto a un inmueble es susceptible de cambiar en cualquier momento.

Para **más información** o
para concertar una cita

apropertiespalma@aproperties.es
Tel: 871 16 01 60
www.aproperties.es