

Son Serra de Marina, Santa Margalida

REF. VPM2401013

Casa en venta en Son Serra de Marina

Características

Superficie

1.500 m²

Dormitorios

19

Baños

23

- ✓ Vistas
- ✓ Calefacción
- ✓ Amueblado
- ✓ Trastero
- ✓ AACC
- ✓ Terraza
- ✓ Patio
- ✓ Piscina
- ✓ Gimnasio
- ✓ Vigilancia
- ✓ Conserje
- ✓ Tiene parking

Precio

6.900.000 €



Este moderno agroturismo, ubicado en Mallorca cerca de la playa, representa una joya inigualable que combina la serenidad de la naturaleza con las comodidades contemporáneas.

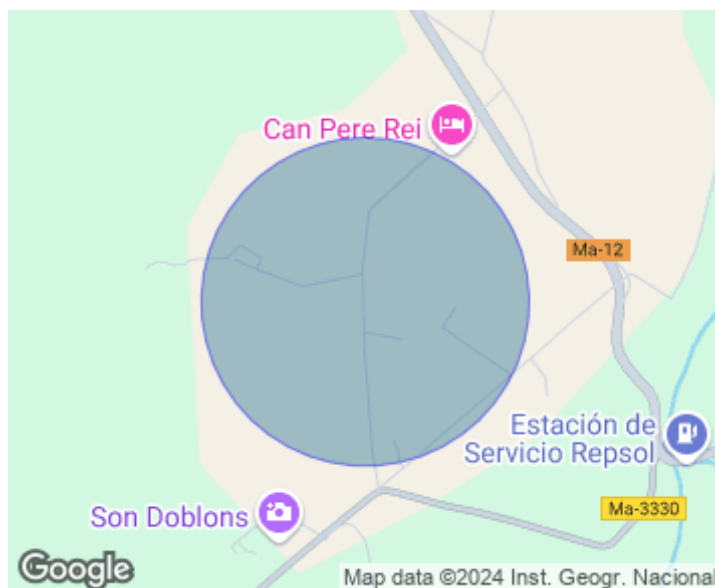
Este extenso enclave, que abarca 158 mil metros cuadrados de terreno, segregable, ofrece una experiencia única a menos de 3 km de la playa. La propiedad se caracteriza por su sostenibilidad y autosuficiencia hídrica gracias a un pozo propio con varios aljibes y un suministro gratuito de agua. Además, la energía es proporcionada de manera ecológica, con 24,000 KWH generados por paneles solares, contribuyendo así a la preservación del

entorno y una economía enorme en suministros. Consciente de las necesidades de los visitantes modernos, el agroturismo cuenta con 16 apartamentos recién construidos (posibilidad de ampliación a 23 apartamentos, estructura ya hecha), todos ellos diseñados con un toque contemporáneo, todos con sus propias cocinas, vistas panorámicas a la montaña y la exuberante naturaleza circundante. Los jardines, meticulosamente cuidados, ofrecen un escenario idílico que garantiza tranquilidad y privacidad, creando el entorno perfecto para retiros de...

Contacta con nosotros,
estaremos encantados de atenderte,
para ofrecerte más detalles e información.

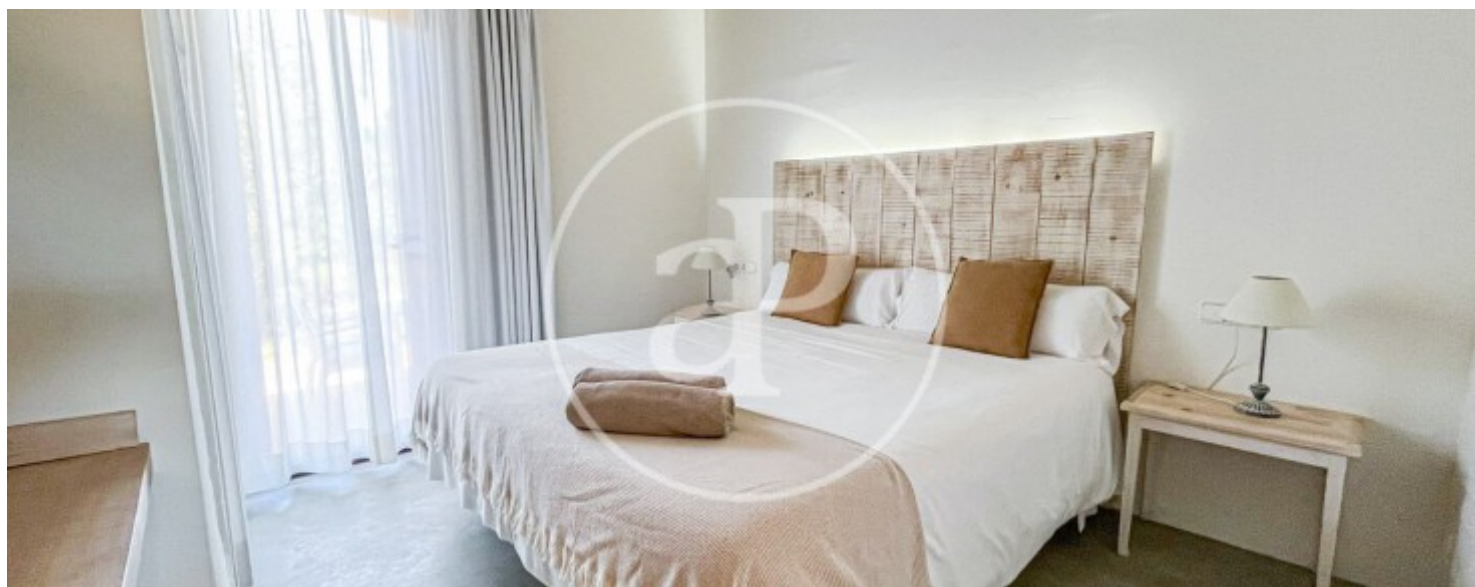
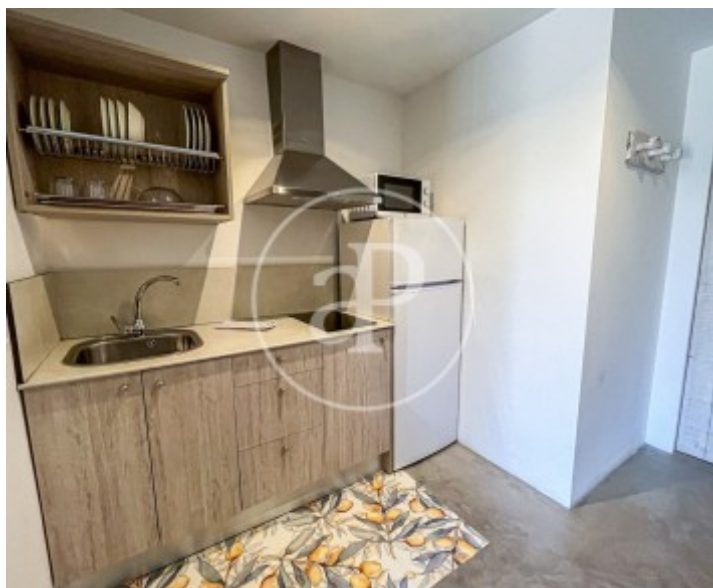
Son Serra de Marina, Santa Margalida

REF. VPM2401013



Son Serra de Marina, Santa Margalida

REF. VPM2401013



Son Serra de Marina, Santa Margalida

REF. VPM2401013



Son Serra de Marina, Santa Margalida

REF. VPM2401013



Los datos de cada inmueble no son parte de una oferta o contrato. No debe considerar exactos o factuales las declaraciones hechas por aProperties, verbalmente o por escrito, respecto del inmueble, el estado en que se encuentra o su valor. Las fotografías sólo muestran partes determinadas del inmueble tal y como eran en el momento que se tomaron. Las áreas, dimensiones y las distancias que se proporcionan sólo son aproximadas y deben ser comprobadas por el cliente. Las imágenes generadas por ordenador solo son una indicación de la posible apariencia del inmueble, y pueden cambiar en cualquier momento. La información respecto a un inmueble es susceptible de cambiar en cualquier momento.

Para **más información** o
para concertar una cita

apropertiespalma@aproperties.es
Tel: 871 16 01 60
www.aproperties.es