

Centro, Calpe

REF. VV2503001

4 Apartamentos Turísticos en Venta en Calpe

Características

- ✓ Vistas
- ✓ Calefacción
- ✓ Amueblado
- ✓ Trastero
- ✓ AACC
- ✓ Ascensor
- ✓ Tiene parking

Superficie
200 m²

Parcela
200 m²

Dormitorios
8

Baños
5

Precio
378.000 €



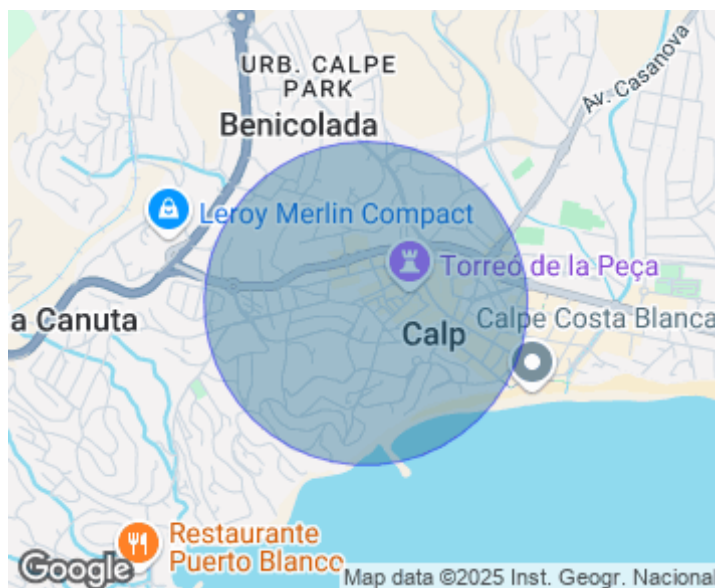
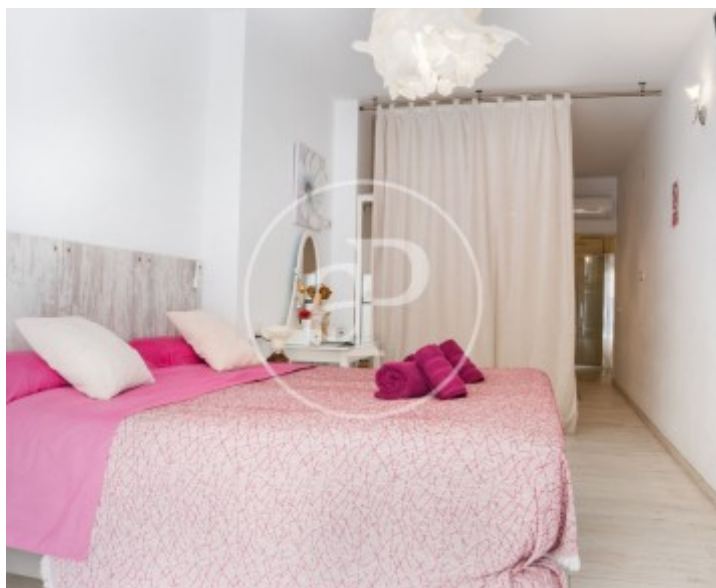
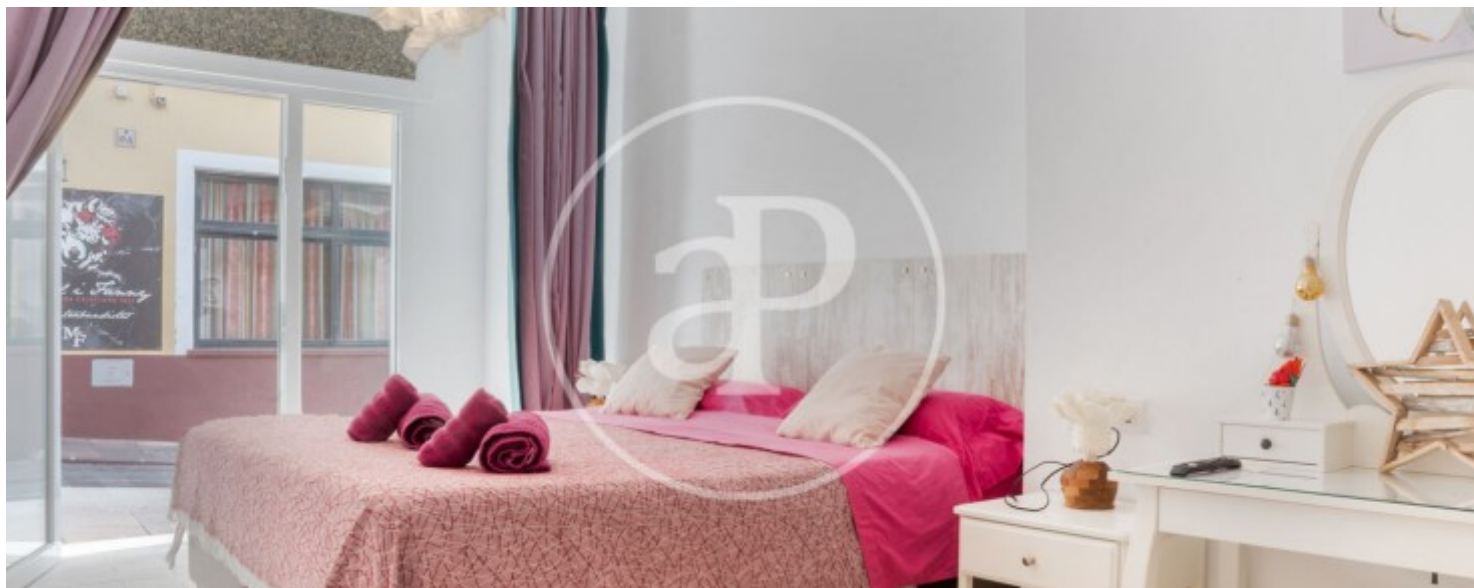
aProperties le presenta una oportunidad única de inversión en un exclusivo aparthotel boutique, con licencia de Hostal y Hostal con cafetería, ubicado en el Casco Antiguo de Calpe, una de las joyas de la Costa Blanca. A tan solo cinco minutos a pie de la playa, esta propiedad combina sofisticación, confort y una ubicación privilegiada, asegurando un alto rendimiento y un flujo constante de huéspedes durante todo el año. Situada en el Casco Histórico, un entorno lleno de tradición y cultura del Levante español, con sus típicas calles empedradas, balcones florales y casitas de colores. Características Destacadas Este inmueble consta de 2 bajos comerciales cada uno de ellos con 2 apartamentos, en un edificio

histórico de solo dos plantas, reconvertidos en apartamentos turísticos. Los cuatro apartamentos independientes en funcionamiento, diseñados para ofrecer una experiencia acogedora y elegante. Cada unidad ha sido cuidadosamente equipada para garantizar el máximo confort y satisfacción. Además, cuenta con un espacio multifuncional actualmente utilizado como lavandería, área de almacenaje y oficina de gestión. Este espacio tiene el potencial de transformarse en un spa privado, zona wellness o estética, lo que...

Contacta con nosotros,
estaremos encantados de atenderte,
para ofrecerte más detalles e información.

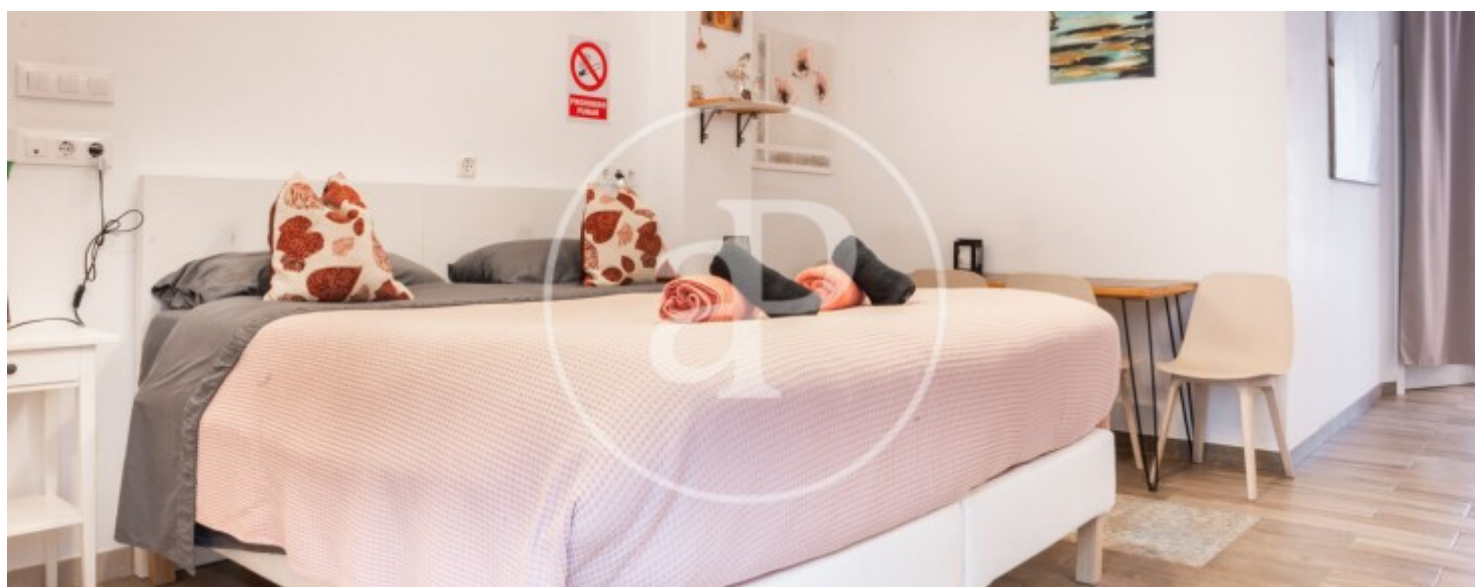
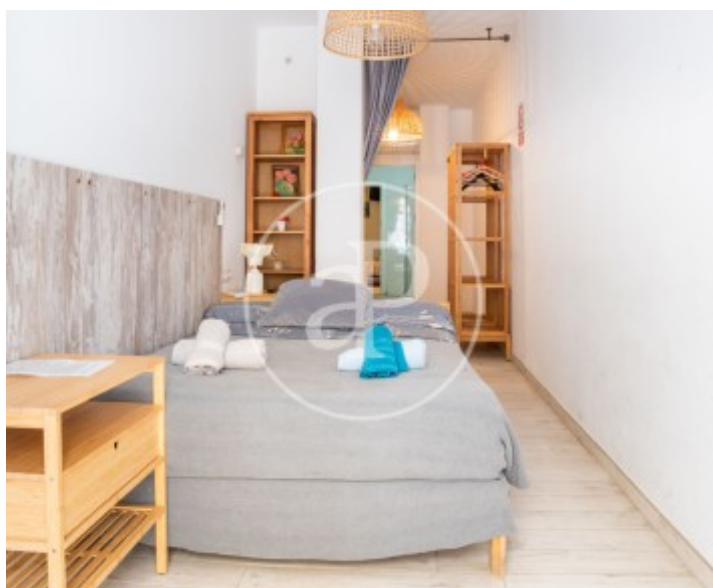
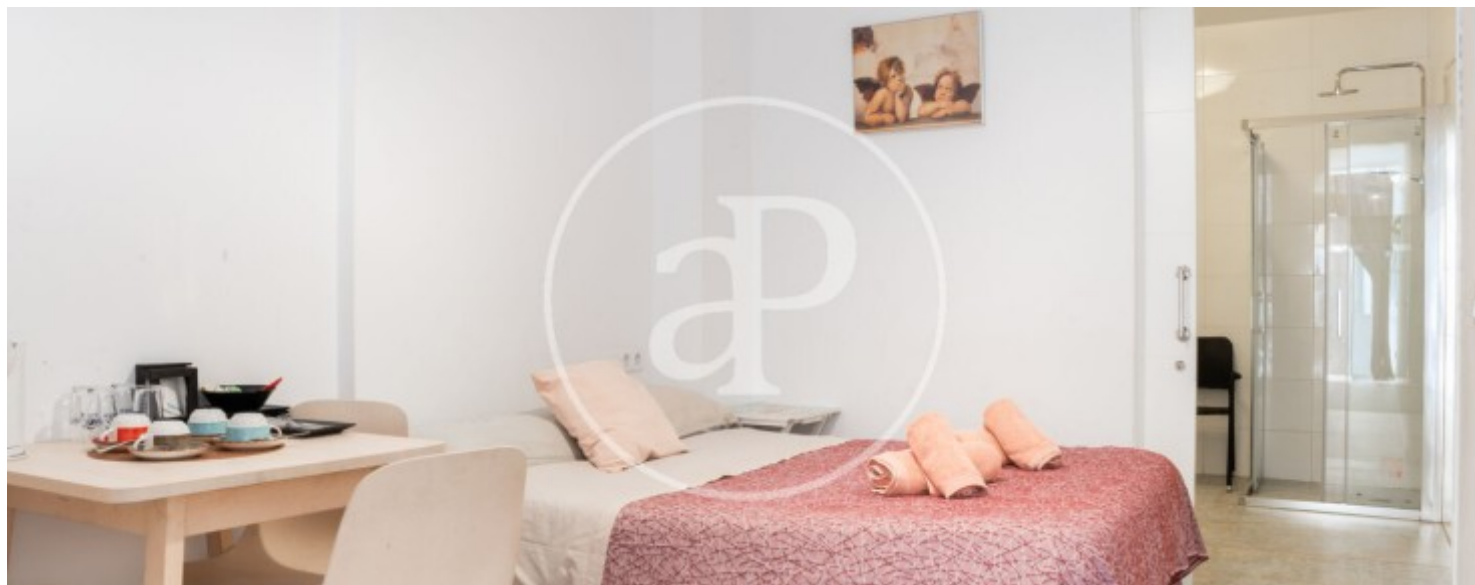
Centro, Calpe

REF. VV2503001



Centro, Calpe

REF. VV2503001



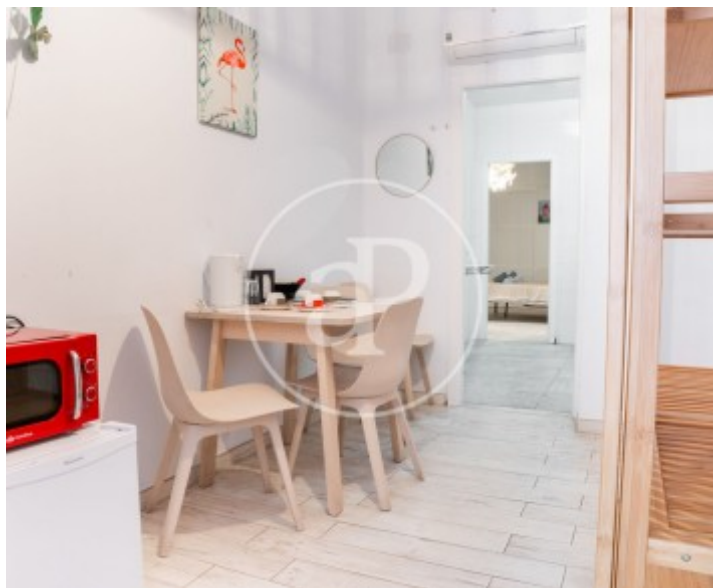
Centro, Calpe

REF. VV2503001



Centro, Calpe

REF. VV2503001



Los datos de cada inmueble no son parte de una oferta o contrato. No debe considerar exactos o factuales las declaraciones hechas por aProperties, verbalmente o por escrito, respecto del inmueble, el estado en que se encuentra o su valor. Las fotografías sólo muestran partes determinadas del inmueble tal y como eran en el momento que se tomaron. Las áreas, dimensiones y las distancias que se proporcionan sólo son aproximadas y deben ser comprobadas por el cliente. Las imágenes generadas por ordenador solo son una indicación de la posible apariencia del inmueble, y pueden cambiar en cualquier momento. La información respecto a un inmueble es susceptible de cambiar en cualquier momento.

Para **más información** o
para concertar una cita

apropertiesvalencia@aproperties.es
Tel: 96 128 59 65
www.aproperties.es