

Sineu Centro, Sineu

REF. APM2506020

Casa en alquiler en Costitx

Características

- ✓ Vistas
- ✓ Amueblado
- ✓ AACC
- ✓ Patio
- ✓ Tiene parking
- ✓ Calefacción
- ✓ Trastero
- ✓ Terraza
- ✓ Piscina

Superficie
160 m²

Dormitorios
3

Baños
3



Precio
2.000 €

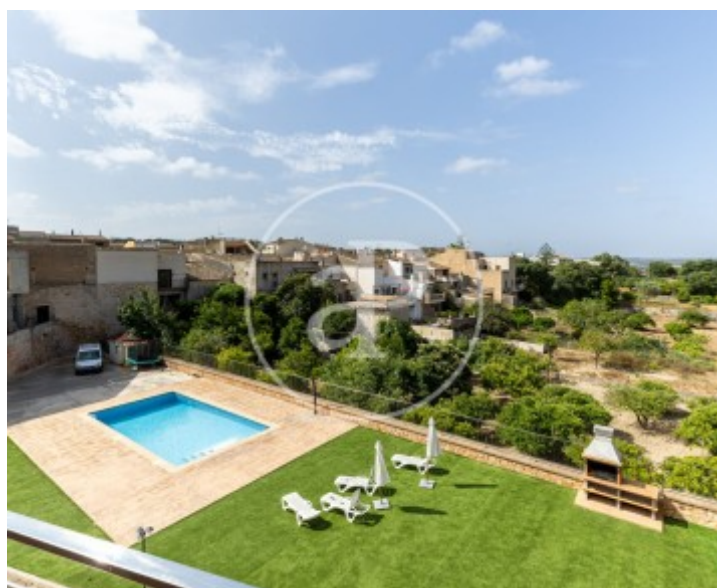
AMPLIA CASA FAMILIAR EN COSTITX CON TERRAZAS, GARAJE Y ZONA COMUNITARIA En el encantador pueblo de Costitx, a solo 30 minutos de Palma, se encuentra esta luminosa casa de tres plantas situada en una tranquila urbanización de solo siete vecinos. Ideal para una familia que busca espacio, confort y calidad de vida en el corazón de Mallorca, con todos los servicios cerca y rodeada de naturaleza. En la planta principal, con acceso directo desde la calle, encontramos un acogedor salón-comedor con chimenea, que se abre a una terraza de 107m² con toldo y vistas despejadas al verde del entorno. La cocina independiente está completamente equipada y ofrece todo lo necesario para el día a día. En la planta superior se ubican las tres habitaciones: dos de ellas c

omparten un baño completo, y la habitación principal cuenta con baño en suite y una terraza privada con vistas despejadas al pueblo y la naturaleza que lo rodea. La planta baja alberga una zona de coladuría y una habitación multifuncional perfecta como despacho, sala de juegos o dormitorio adicional. Desde aquí se accede directamente al garaje privado, con espacio para dos vehículos y salida a las zonas comunes de la urbanización. La comunidad dispone de una gran piscina, amplias zonas comunes y una zona de juegos para niños,...

Contacta con nosotros,
estaremos encantados de atenderte,
para ofrecerte más detalles e información.

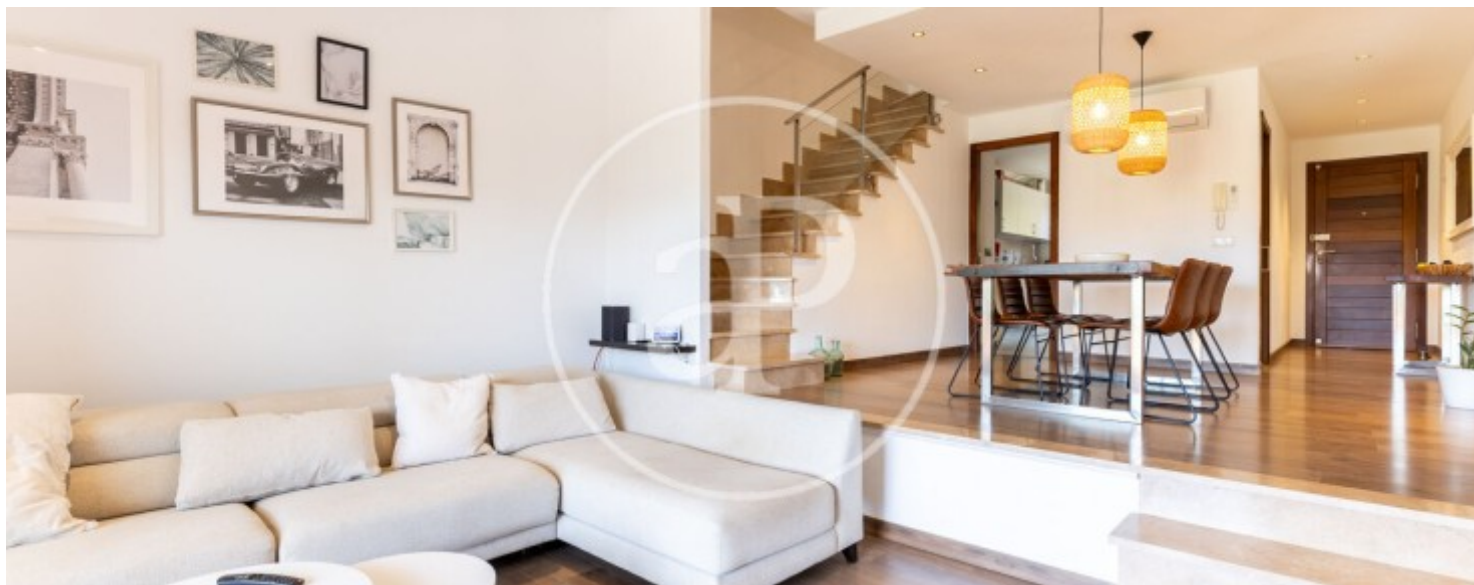
Sineu Centro, Sineu

REF. APM2506020



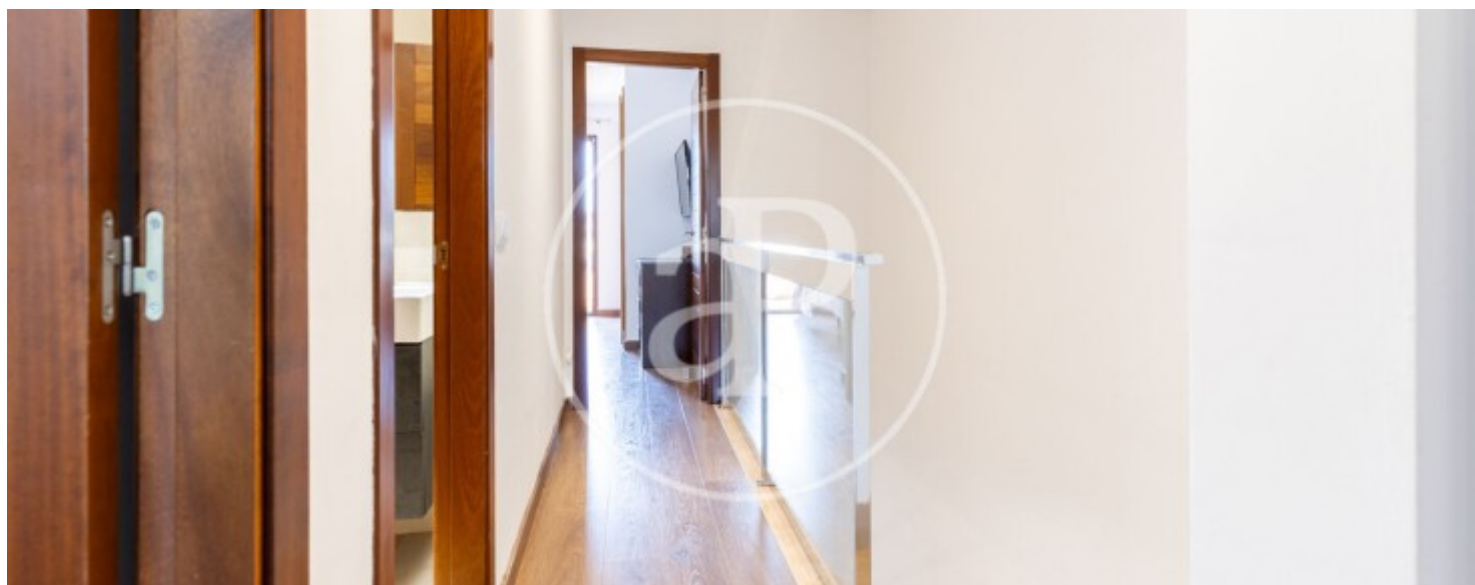
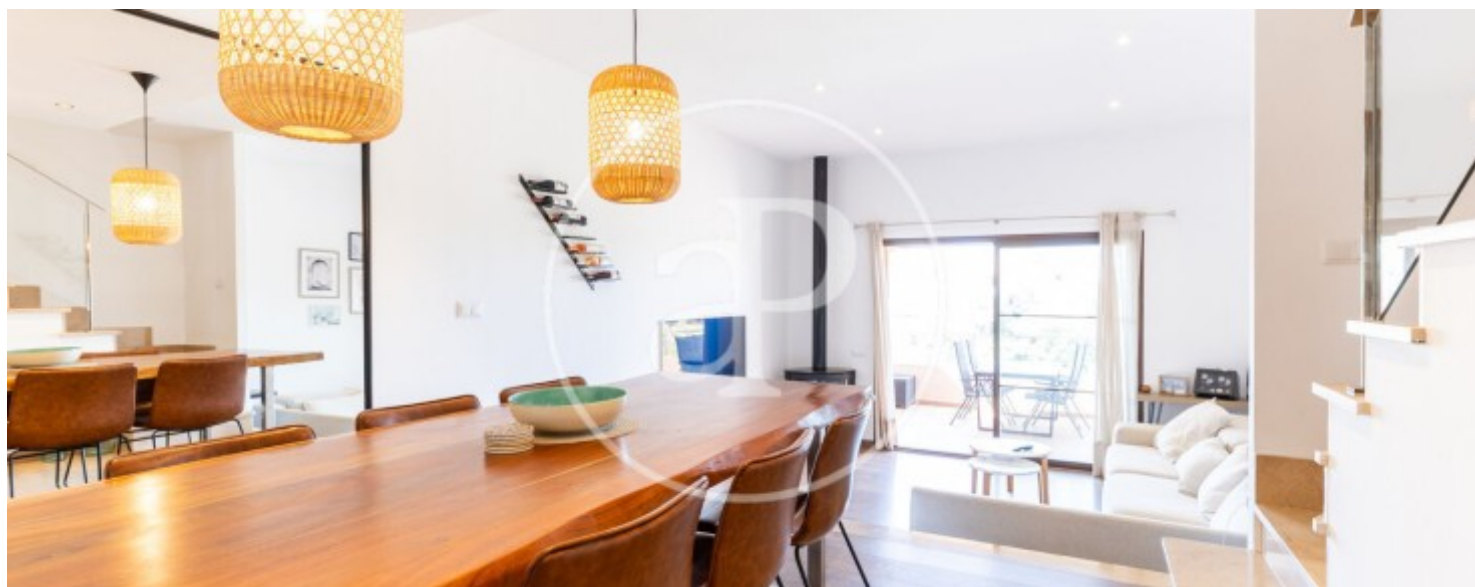
Sineu Centro, Sineu

REF. APM2506020



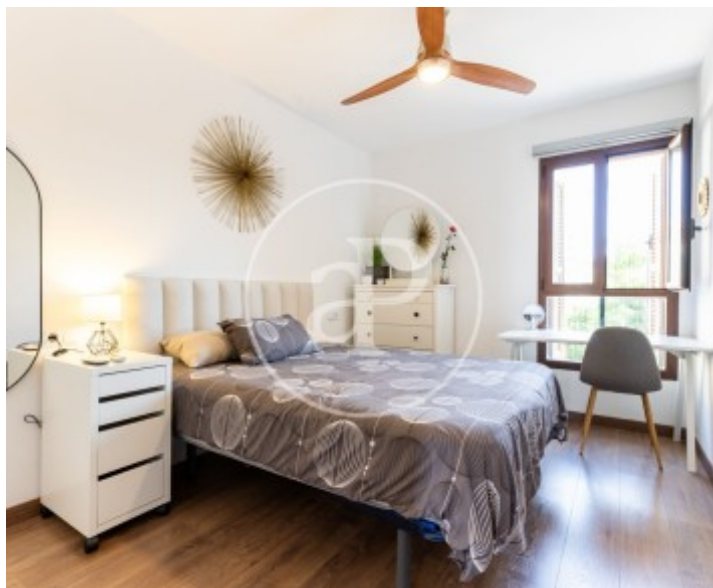
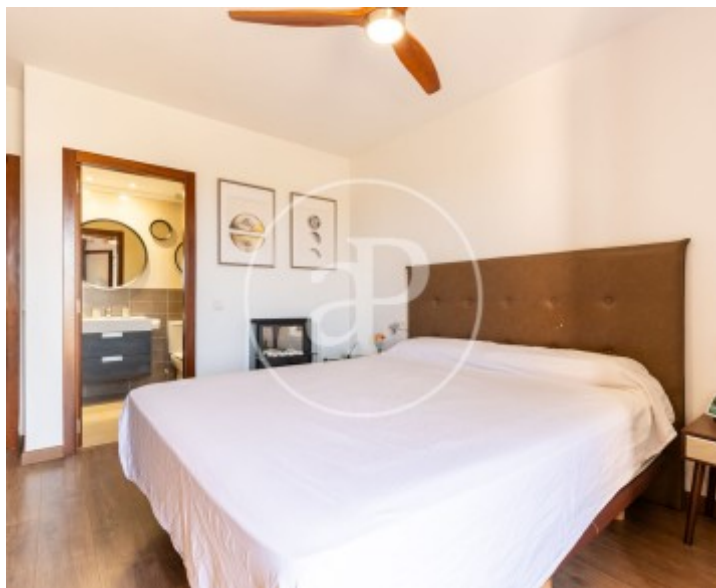
Sineu Centro, Sineu

REF. APM2506020



Sineu Centro, Sineu

REF. APM2506020



Los datos de cada inmueble no son parte de una oferta o contrato. No debe considerar exactos o factuales las declaraciones hechas por aProperties, verbalmente o por escrito, respecto del inmueble, el estado en que se encuentra o su valor. Las fotografías sólo muestran partes determinadas del inmueble tal y como eran en el momento que se tomaron. Las áreas, dimensiones y las distancias que se proporcionan sólo son aproximadas y deben ser comprobadas por el cliente. Las imágenes generadas por ordenador solo son una indicación de la posible apariencia del inmueble, y pueden cambiar en cualquier momento. La información respecto a un inmueble es susceptible de cambiar en cualquier momento.

Para **más información** o
para concertar una cita

apropertiespalma@aproperties.es
Tel: 871 16 01 60
www.aproperties.es