



(Santa Margalida)

Ref: ONPM2505004



### Exclusivos adosados en venta en Can Picafort

Descubre tu nuevo hogar junto al mar en una de las zonas más codiciadas de Mallorca. En pleno corazón de Can Picafort, a escasos 100 metros de la playa y a solo 50 metros del centro, te presentamos tres espectaculares adosados de obra nueva, diseñados para disfrutar de la máxima comodidad y estilo de vida mediterráneo. Cada vivienda cuenta con 235 m<sup>2</sup> distribuidos en tres plantas, con acabados de alta calidad y una arquitectura contemporánea que combina amplitud, luz natural y funcionalidad. Planta baja Accede a través de una elegante entrada que conduce a un amplio salón comedor con la zona de cocina integrada en el espacio. Este espacio diáfano se abre al jardín privado con piscina, ideal para disfrutar de días soleados y veladas al aire libre. También dispone de un aseo de cortesía y zona de lavandería. Primera planta Encontrarás tres dormitorios dobles, todos con baño en suite. El dormitorio principal incluye además un espacioso vestidor, pensado para tu máximo confort. Planta superior Una versátil y luminosa estancia que puede [...]

Santa Margalida / Santa Margalida

Superficie  
225 m<sup>2</sup> - 235 m<sup>2</sup>  
Unidades  
3  
Finalización  
Q4 2025

- ✓ Vistas
- ✓ Calefacción
- ✓ Trastero
- ✓ AACC
- ✓ Patio
- ✓ Piscina
- ✓ Tiene parking

Precio desde 1,150,000 €

**(Santa Margalida)**

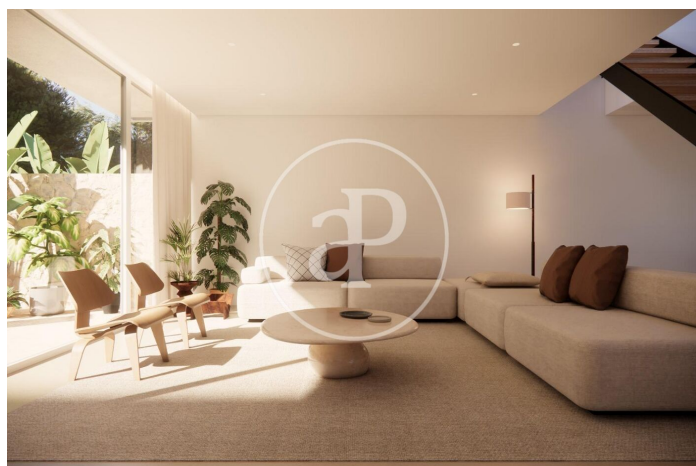
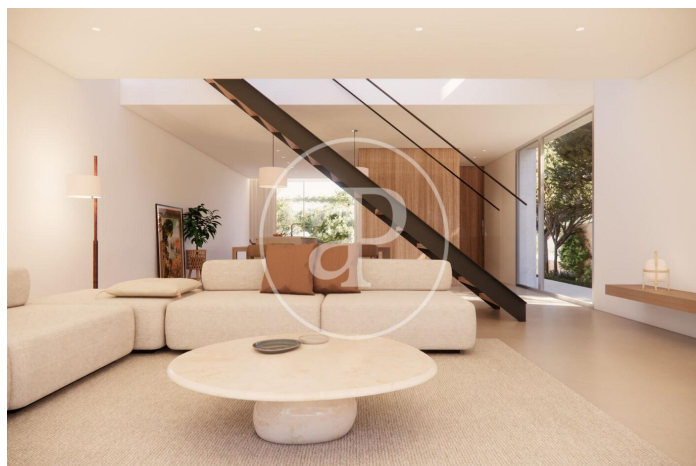
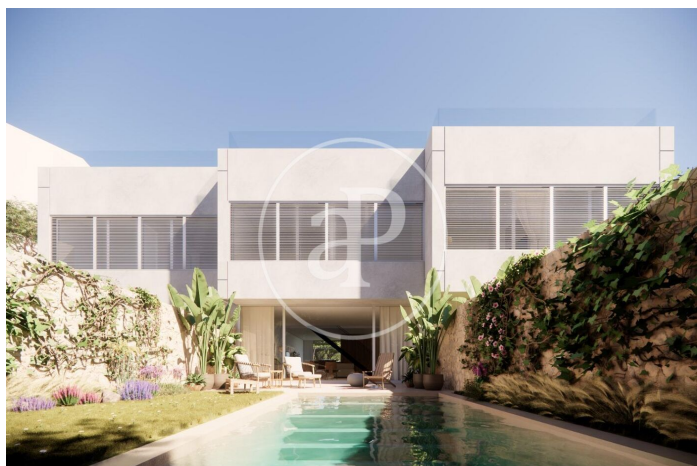
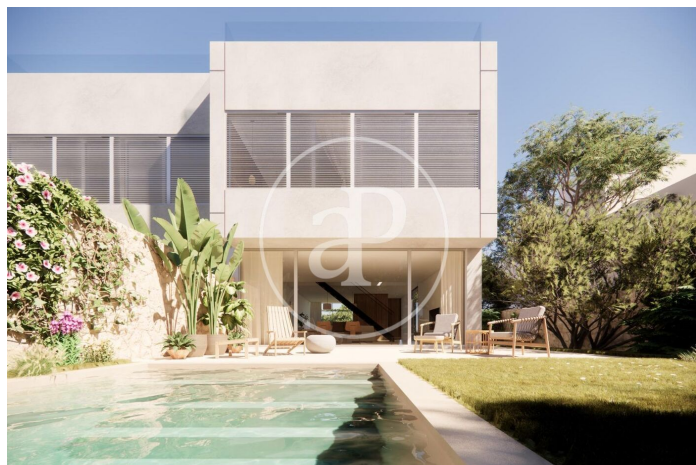
Ref: ONPM2505004

## Unidades en esta promoción

Tipo	Unidad	Superficie	Terraza	Dormitorios	Baños	Precio	Estado
Casa	Principal 1A	235 m <sup>2</sup>	3 (30 m <sup>2</sup> )	3	4	1.200.000 €	Disponible
Casa	Principal 1B	225 m <sup>2</sup>	3 (30 m <sup>2</sup> )	3	4	1.150.000 €	Disponible
Casa	Principal 1C	235 m <sup>2</sup>	3 (30 m <sup>2</sup> )	3	4	1.200.000 €	Disponible

(Santa Margalida)

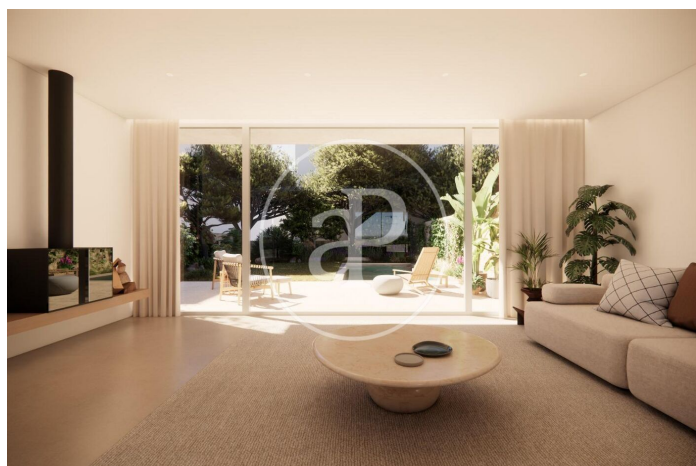
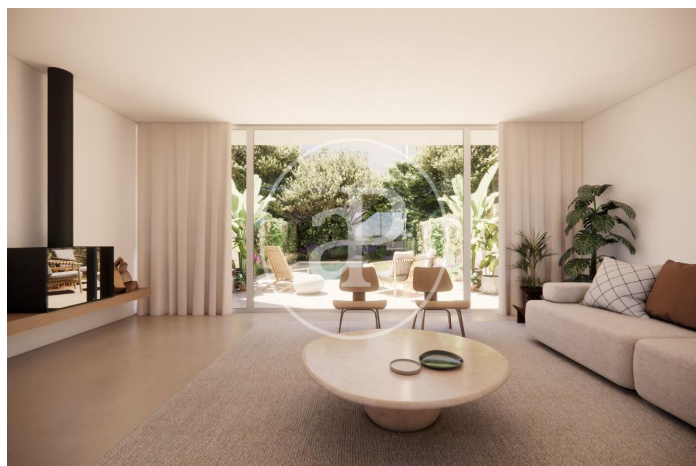
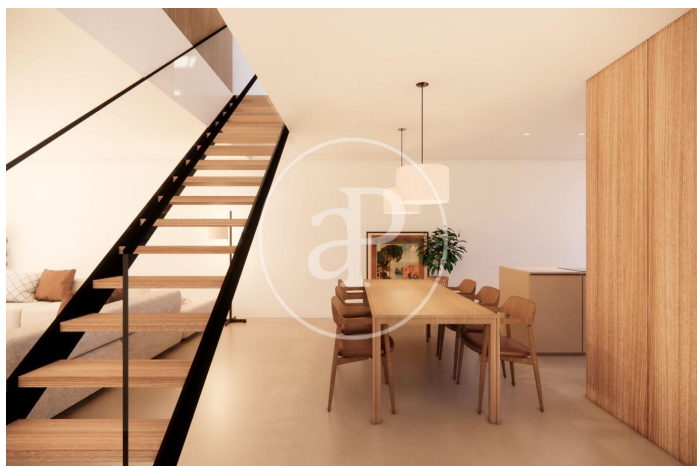
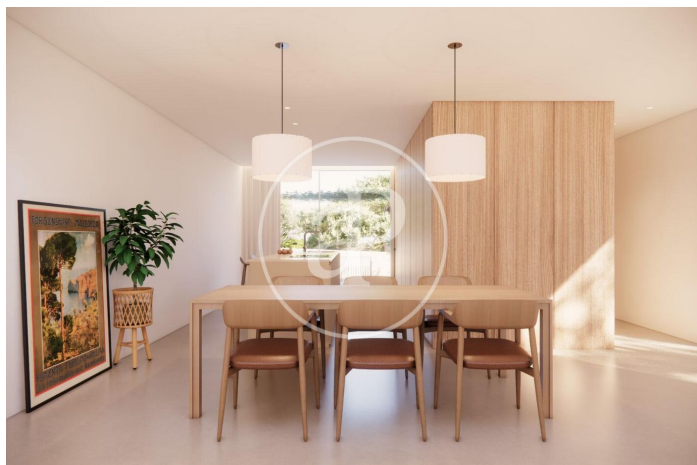
Ref: ONPM2505004





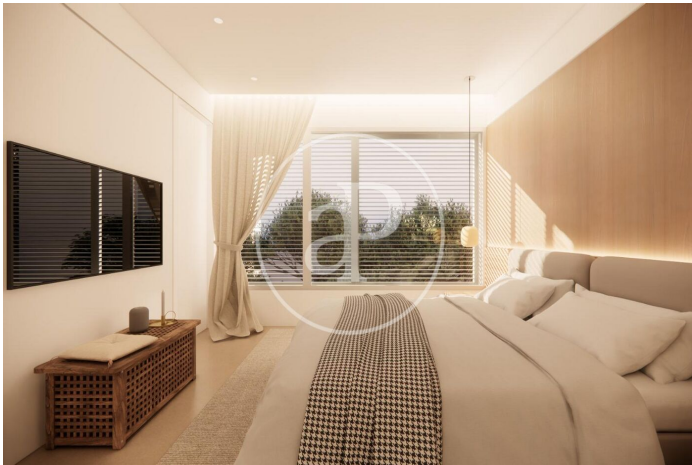
(Santa Margalida)

Ref: ONPM2505004



(Santa Margalida)

Ref: ONPM2505004



Los datos de cada inmueble no son parte de una oferta o contrato. No debe considerar exactos o factuales las declaraciones hechas por aProperties, verbalmente o por escrito, respecto del inmueble, el estado en que se encuentra o su valor. Las fotografías sólo muestran partes determinadas del inmueble tal y como eran en el momento que se tomaron. Las áreas, dimensiones y las distancias que se proporcionan sólo son aproximadas y deben ser comprobadas por el cliente. Las imágenes generadas por ordenador solo son una indicación de la posible apariencia del inmueble, y pueden cambiar en cualquier momento. La información respecto a un inmueble es susceptible de cambiar en cualquier momento.

Para más información o para concertar una cita

Tel: 871 16 01 60 [apropertiespalma@aproperties.es](mailto:apropertiespalma@aproperties.es) <https://www.aproperties.es>