

Serra

REF. VV2512015

Chalet independiente en Urbanizacion Torres de Porta-Coeli, en Serra.

Características

Superficie
558 m²

Dormitorios
7

Baños
5

- ✓ Vistas
- ✓ Calefacción
- ✓ Amueblado
- ✓ Trastero
- ✓ AACC
- ✓ Terraza
- ✓ Patio
- ✓ Piscina
- ✓ Vigilancia
- ✓ Tiene parking

Precio

449.000 €



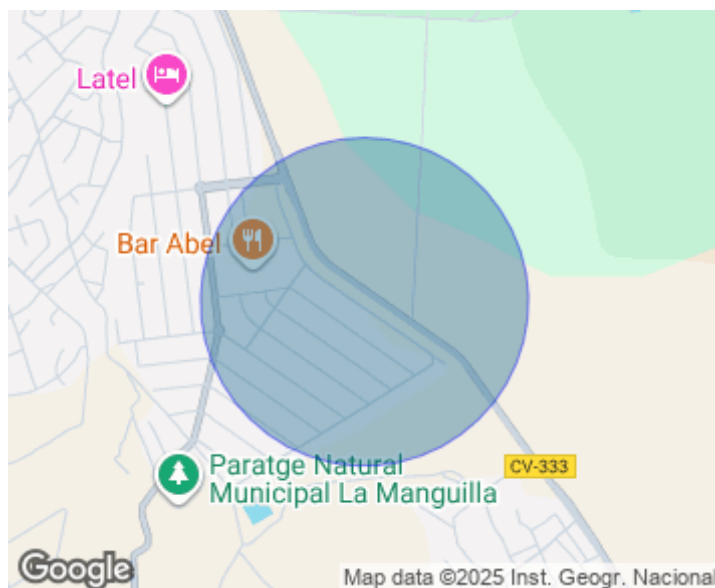
BIENVENIDO AL OASIS DE TUS SUEÑOS EN URBANIZACIÓN CERRADA CON SEGURIDAD 24 HORAS aProperties tiene el gusto de presentar este impresionante chalet ubicado en una de las zonas más solicitadas de Serra, en la exclusiva Urbanización Torres de Porta-Coeli. Este encantador chalet, con una superficie construida de 558 m², se encuentra en un oasis privado de aproximadamente 2.800 m², rodeado de árboles frondosos, vegetación abundante y la presencia amistosa de ardillas que aportan vida y serenidad al entorno. La propiedad ofrece incluso la posibilidad de habilitar un estanque con peces, creando un rincón aún más especial en plena armonía con la naturaleza. Es un lugar ideal para familias: tus hijos y tú podréis

disfrutar de la naturaleza sin necesidad de salir de casa, viviendo cada día en un ambiente tranquilo, verde y saludable. Al mismo tiempo, disfrutaréis de la comodidad de estar muy cerca de Valencia capital, combinando lo mejor de la vida natural con la cercanía urbana. Descripción de la vivienda La vivienda se distribuye en tres plantas. Planta principal Se accede a través de un elegante hall. En esta planta encontramos un amplio salón con chimenea, ideal para disfrutar de momentos en familia. La cocina, totalmente independiente, cuenta con...

Contacta con nosotros,
estaremos encantados de atenderte,
para ofrecerte más detalles e información.

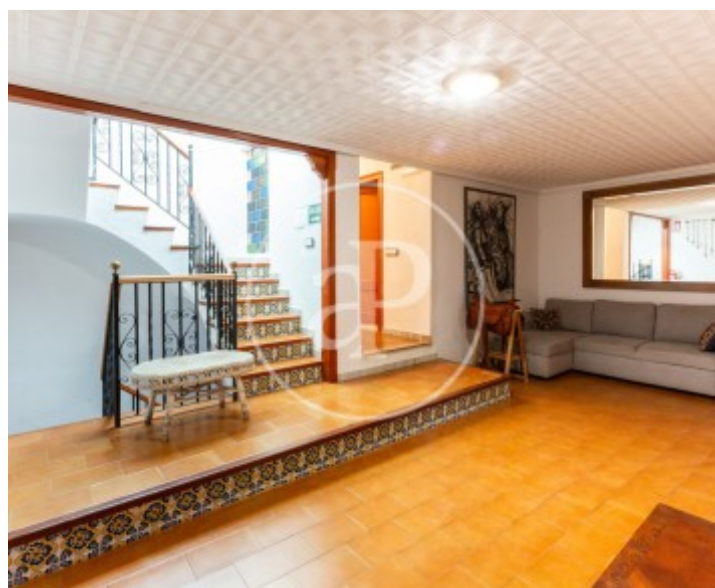
Serra

REF. VV2512015



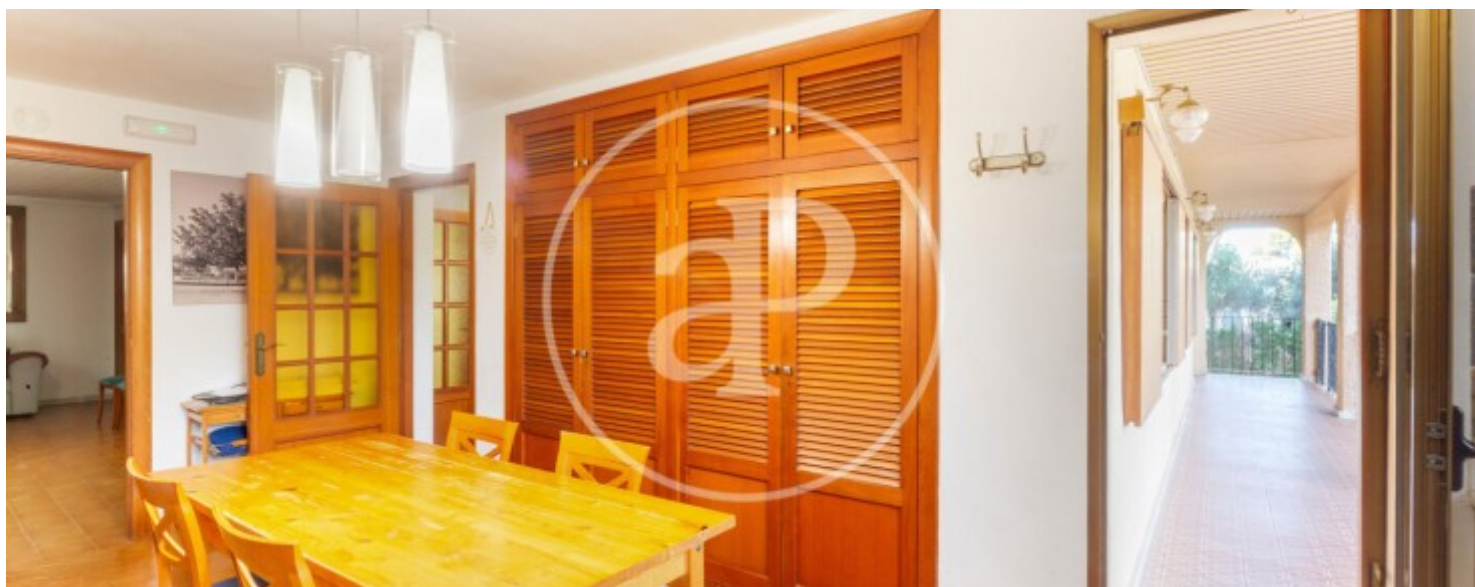
Serra

REF. VV2512015



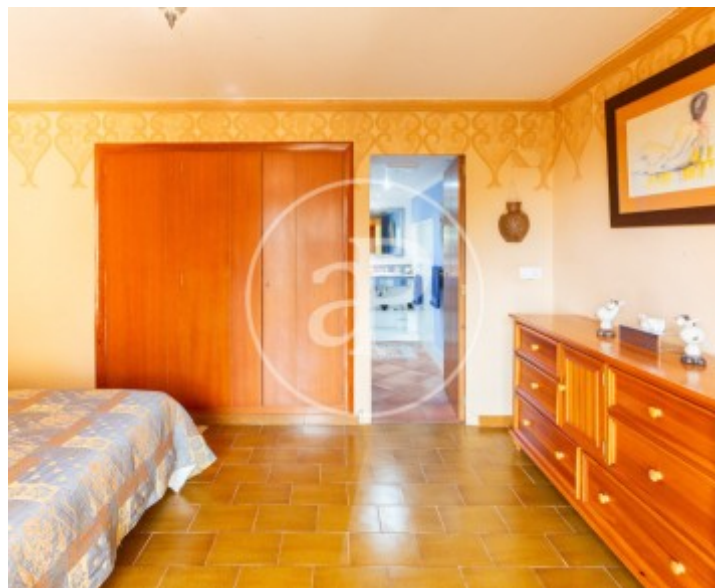
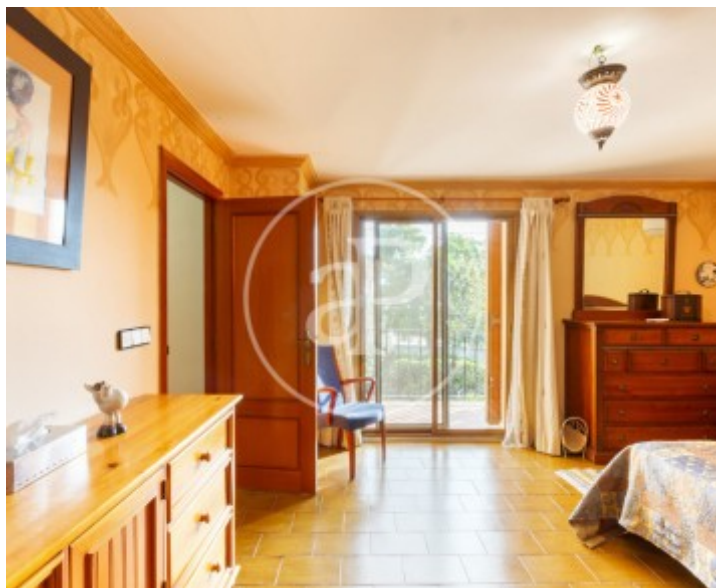
Serra

REF. VV2512015



Serra

REF. VV2512015



Los datos de cada inmueble no son parte de una oferta o contrato. No debe considerar exactos o factuales las declaraciones hechas por aProperties, verbalmente o por escrito, respecto del inmueble, el estado en que se encuentra o su valor. Las fotografías sólo muestran partes determinadas del inmueble tal y como eran en el momento que se tomaron. Las áreas, dimensiones y las distancias que se proporcionan sólo son aproximadas y deben ser comprobadas por el cliente. Las imágenes generadas por ordenador solo son una indicación de la posible apariencia del inmueble, y pueden cambiar en cualquier momento. La información respecto a un inmueble es susceptible de cambiar en cualquier momento.

Para **más información** o
para concertar una cita

apropertiesvalencia@aproperties.es
Tel: 96 128 59 65
www.aproperties.es