

Selva

REF. VPM2503007

Vivienda unifamiliar en venta en Selva

Características

- ✓ Vistas
- ✓ Calefacción
- ✓ Amueblado
- ✓ Trastero
- ✓ AACC
- ✓ Terraza
- ✓ Patio
- ✓ Piscina
- ✓ Gimnasio
- ✓ Tiene parking

Superficie
612 m²

Parcela
33.670 m²

Precio
5.500.000 €



Exclusiva vivienda unifamiliar en el encantador pueblo de Selva, un refugio de tranquilidad, privacidad y belleza natural.

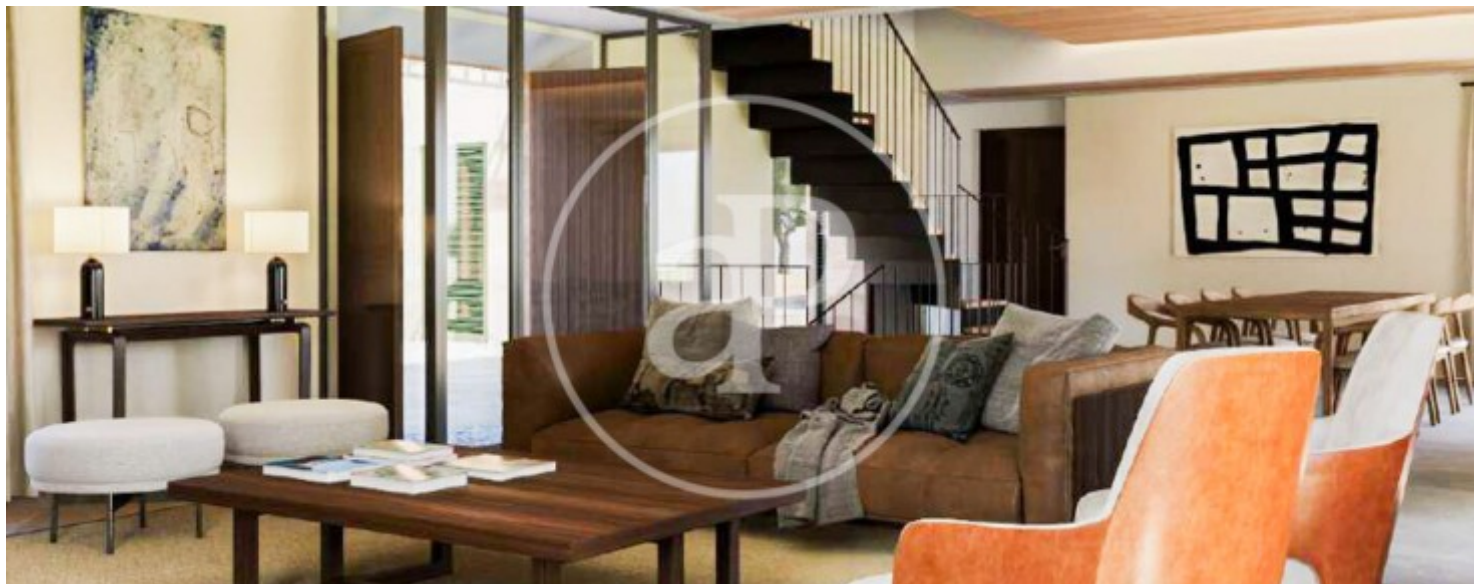
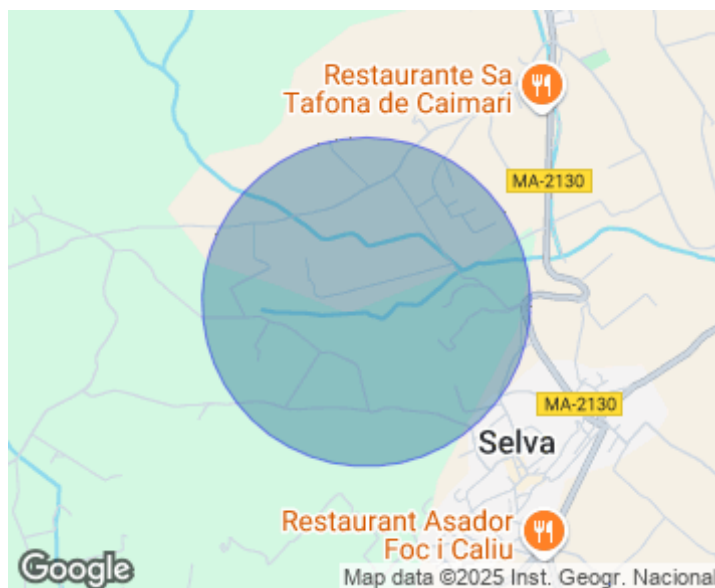
Ubicada en una amplia parcela de 33.670 metros cuadrados, esta impresionante propiedad se extiende sobre una superficie construida de 611,89 metros cuadrados, distribuidos en tres niveles que prometen una experiencia de vida única. La planta sótano alberga un amplio garaje con capacidad para dos coches, una acogedora bodega ideal para los amantes del buen vino, un práctico trastero y un baño adicional. En la planta baja, se presenta un espectacular salón-comedor con una moderna cocina

integrada, todo ello rodeado de grandes ventanales que permiten la entrada de luz natural y ofrecen acceso directo a un porche cubierto, el cual conecta con una piscina privada, el lugar perfecto para relajarse y disfrutar de la calma del entorno. Además, esta planta dispone de 4 amplios dormitorios, 2 baños completos y un práctico aseo para mayor comodidad. El primer piso está dedicado al lujo y la privacidad, con una magnífica suite que cuenta con su propio baño en suite y una terraza privada, el espacio ideal...

Contacta con nosotros,
estaremos encantados de atenderte,
para ofrecerte más detalles e información.

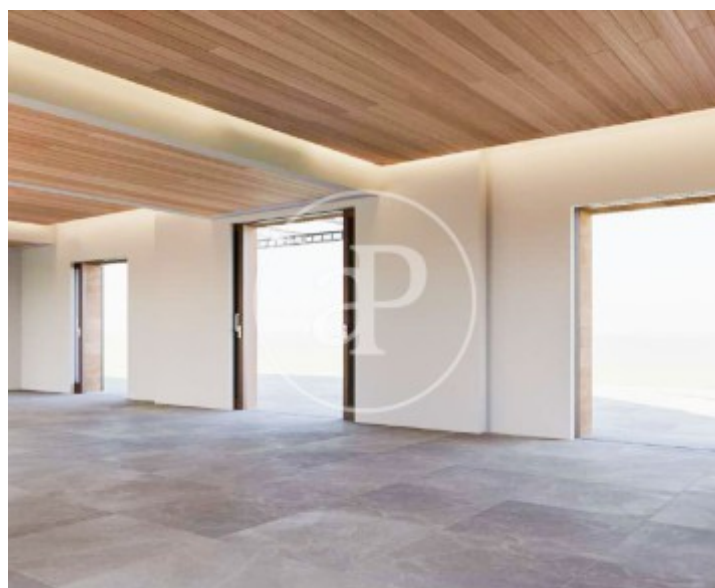
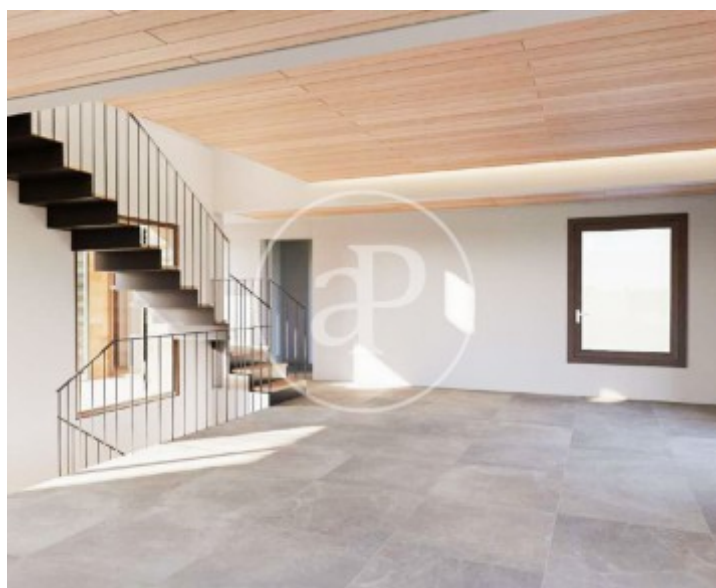
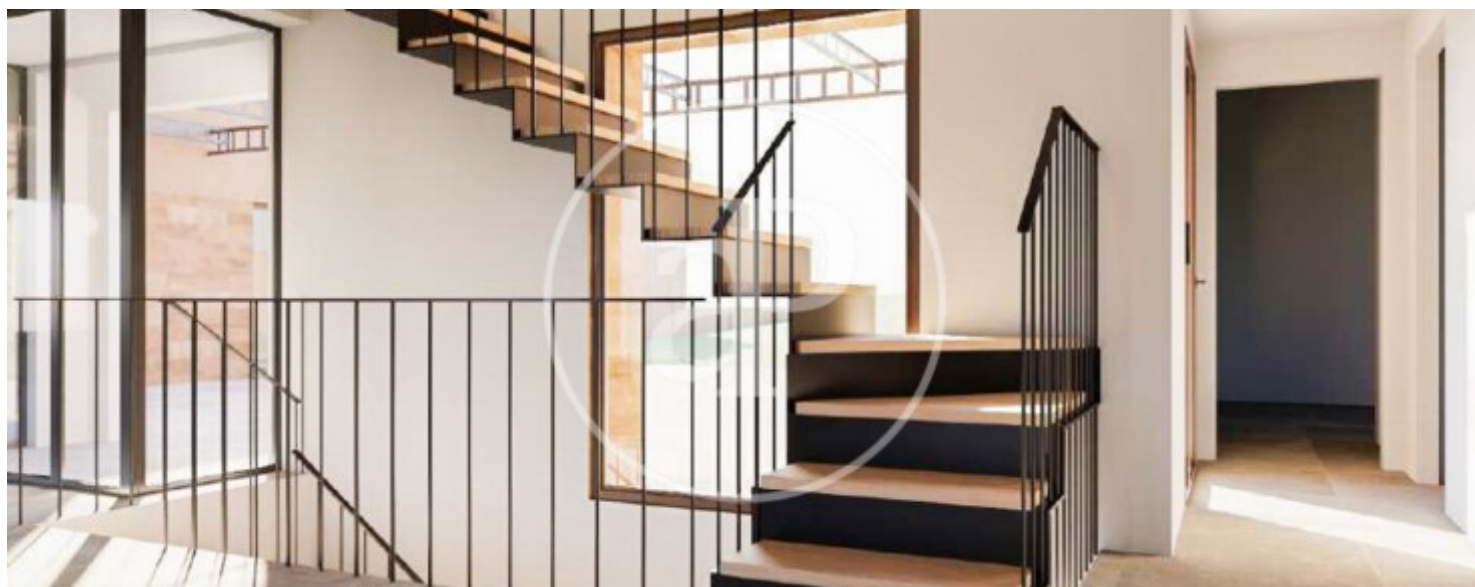
Selva

REF. VPM2503007



Selva

REF. VPM2503007



Selva

REF. VPM2503007



Selva

REF. VPM2503007



Los datos de cada inmueble no son parte de una oferta o contrato. No debe considerar exactos o factuales las declaraciones hechas por aProperties, verbalmente o por escrito, respecto del inmueble, el estado en que se encuentra o su valor. Las fotografías sólo muestran partes determinadas del inmueble tal y como eran en el momento que se tomaron. Las áreas, dimensiones y las distancias que se proporcionan sólo son aproximadas y deben ser comprobadas por el cliente. Las imágenes generadas por ordenador solo son una indicación de la posible apariencia del inmueble, y pueden cambiar en cualquier momento. La información respecto a un inmueble es susceptible de cambiar en cualquier momento.

Para **más información** o
para concertar una cita

apropertiespalma@aproperties.es
Tel: 871 16 01 60
www.aproperties.es