

Selva

REF. VPM2512011

## En venta casa adosada en Selva

### Características

- ✓ Vistas
- ✓ Trastero
- ✓ Patio
- ✓ Tiene parking
- ✓ Calefacción
- ✓ Terraza
- ✓ Piscina

Superficie  
**183 m<sup>2</sup>**

Dormitorios  
**3**

Baños  
**3**

Precio  
**495.000 €**



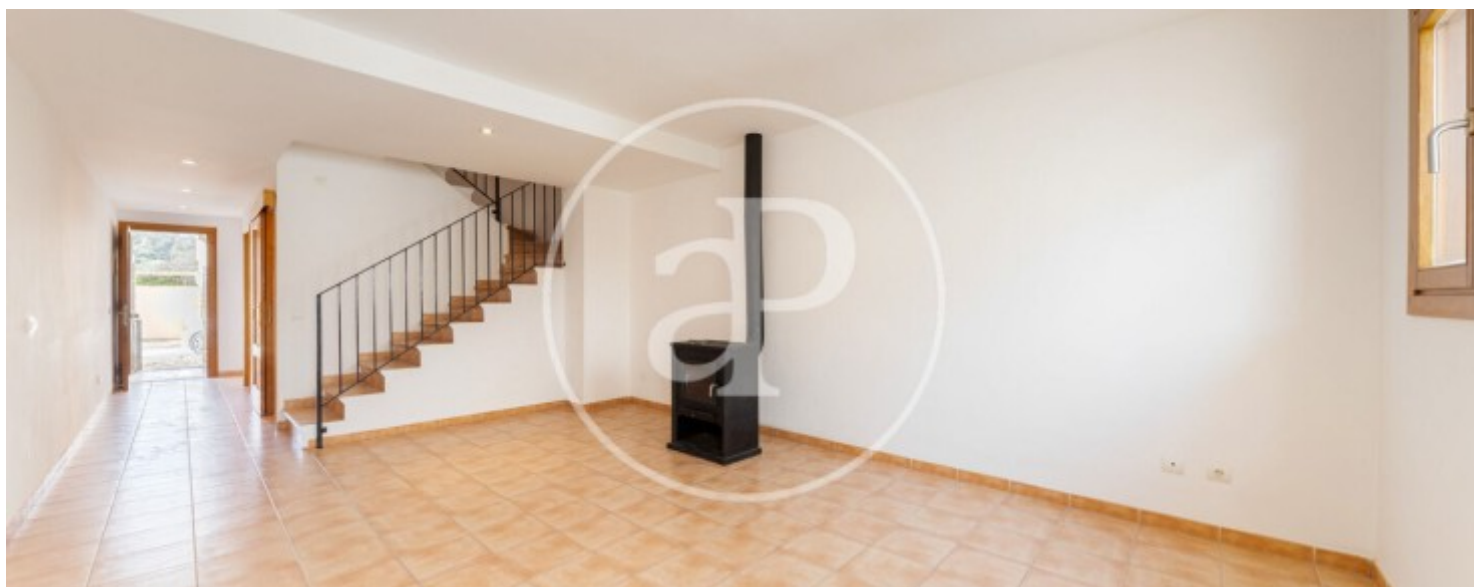
En una cuidada urbanización del encantador pueblo de Moscari, se encuentra esta casa adosada de 183 m<sup>2</sup>, una propiedad que combina a la perfección el estilo rústico mallorquín, la comodidad moderna y un entorno natural privilegiado. La vivienda destaca por su fachada de piedra, su carácter auténtico y sus dos plazas de parking exteriores privadas. Forma parte de una comunidad tranquila y familiar que ofrece zona comunitaria y piscina, ideal para disfrutar del clima mediterráneo rodeado de naturaleza. En la planta sótano, la casa dispone de un amplio espacio de almacenaje y una práctica zona de lavandería, aportando funcionalidad y orden al día a

día. La planta baja alberga una cómoda cocina, un aseo de cortesía y un luminoso salón-comedor con salida directa al jardín privado, un espacio perfecto para reuniones, comidas al aire libre o simplemente relajarse con vistas despejadas al campo mallorquín. En la planta piso, encontramos dos habitaciones dobles con armarios empotrados y una habitación individual, ideales tanto para familia como para invitados, despacho o vestidor. Esta planta se completa con dos baños...

**Contacta con nosotros,**  
estaremos encantados de atenderte,  
para ofrecerte más detalles e información.

Selva

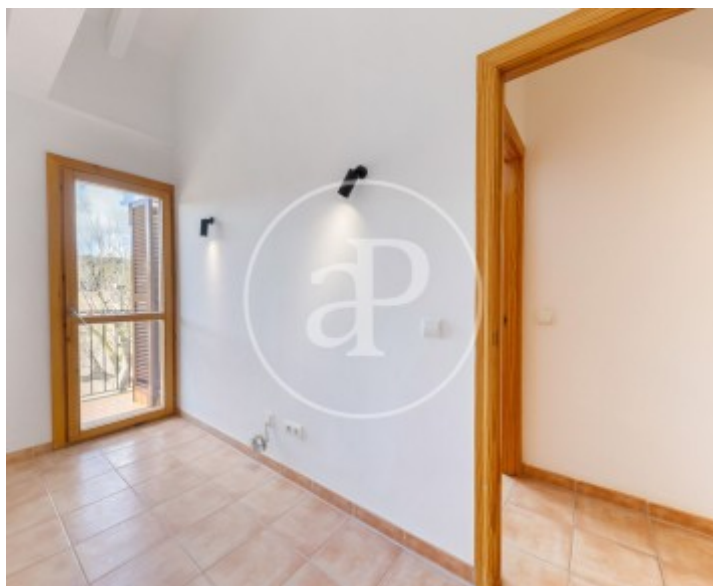
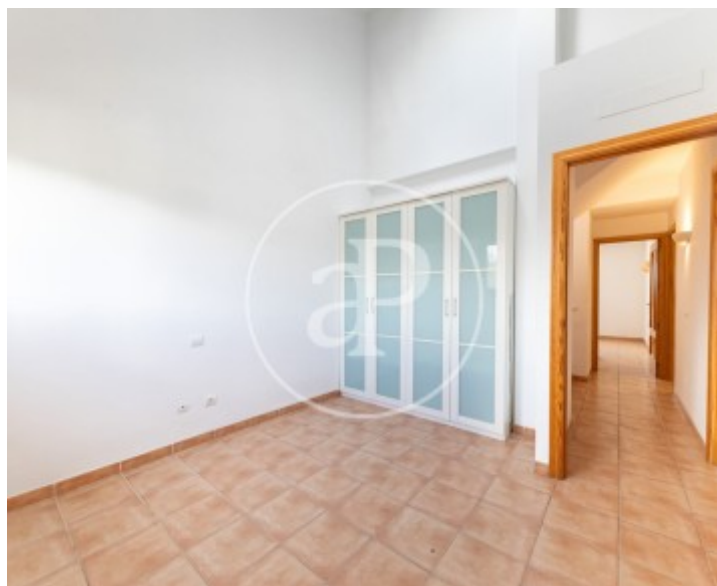
REF. VPM2512011





Selva

REF. VPM2512011



Selva

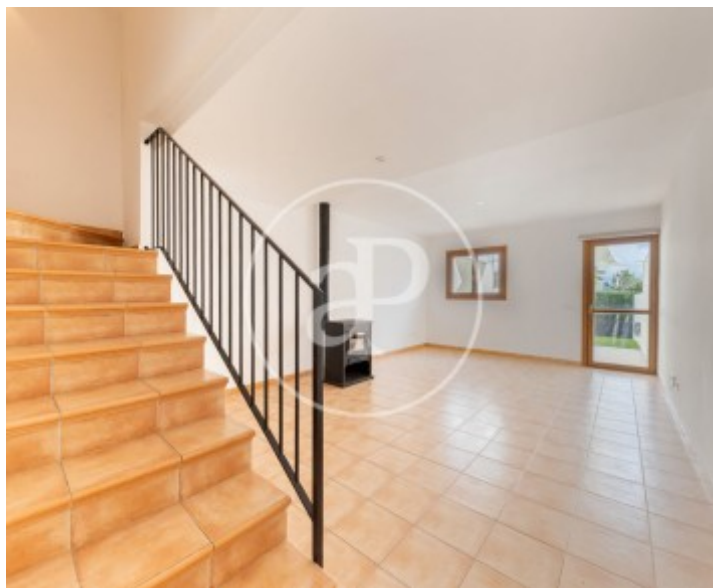
REF. VPM2512011





Selva

REF. VPM2512011



Los datos de cada inmueble no son parte de una oferta o contrato. No debe considerar exactos o factuales las declaraciones hechas por aProperties, verbalmente o por escrito, respecto del inmueble, el estado en que se encuentra o su valor. Las fotografías sólo muestran partes determinadas del inmueble tal y como eran en el momento que se tomaron. Las áreas, dimensiones y las distancias que se proporcionan sólo son aproximadas y deben ser comprobadas por el cliente. Las imágenes generadas por ordenador solo son una indicación de la posible apariencia del inmueble, y pueden cambiar en cualquier momento. La información respecto a un inmueble es susceptible de cambiar en cualquier momento.

Para **más información** o  
para concertar una cita

[apropertiespalma@aproperties.es](mailto:apropertiespalma@aproperties.es)  
Tel: 871 16 01 60  
[www.aproperties.es](http://www.aproperties.es)