

Santanyí Pueblo, Santanyí

REF. VPM2501017

# Exclusiva unifamiliar en venta en Santanyí

## Características

Superficie  
**462 m<sup>2</sup>**

Dormitorios  
**3**

Baños  
**4**

- ✓ Vistas
- ✓ AACC
- ✓ Patio
- ✓ Ascensor
- ✓ Calefacción
- ✓ Terraza
- ✓ Piscina

Precio

**3.480.000 €**



## Descubre esta espectacular vivienda unifamiliar, un verdadero oasis de lujo y serenidad.

Situada en una ubicación privilegiada, a pocos minutos del centro del pueblo, combina la cercanía con la tranquilidad de una calle sin salida y vistas despejadas que cautivan. Su diseño arquitectónico destaca por una elegante fachada de piedra natural con acabados de mortero de cal, mientras que los interiores fusionan tradición mallorquina y modernidad: revestimientos de mampostería en cocina y dormitorios, microcemento en baños, y suelos que alternan cálido parquet con gres porcelánico de alta calidad. Las terrazas,

cuidadosamente diseñadas, ofrecen una conexión perfecta entre el interior y el exterior, ideales para el entretenimiento al aire libre. La carpintería de madera de Iroko y las icónicas persianas mallorquinas aportan un toque artesanal y atemporal, complementado por cristalerías de aluminio de alta eficiencia energética. Los baños, revestidos con mármol Zarzi, grifería de diseño y microcemento, son un refugio de estilo y relax. La cocina, equipada con encimeras de granito negro y electrodomésticos de última...

**Contacta con nosotros,**  
estaremos encantados de atenderte,  
para ofrecerte más detalles e información.

Santanyí Pueblo, Santanyí

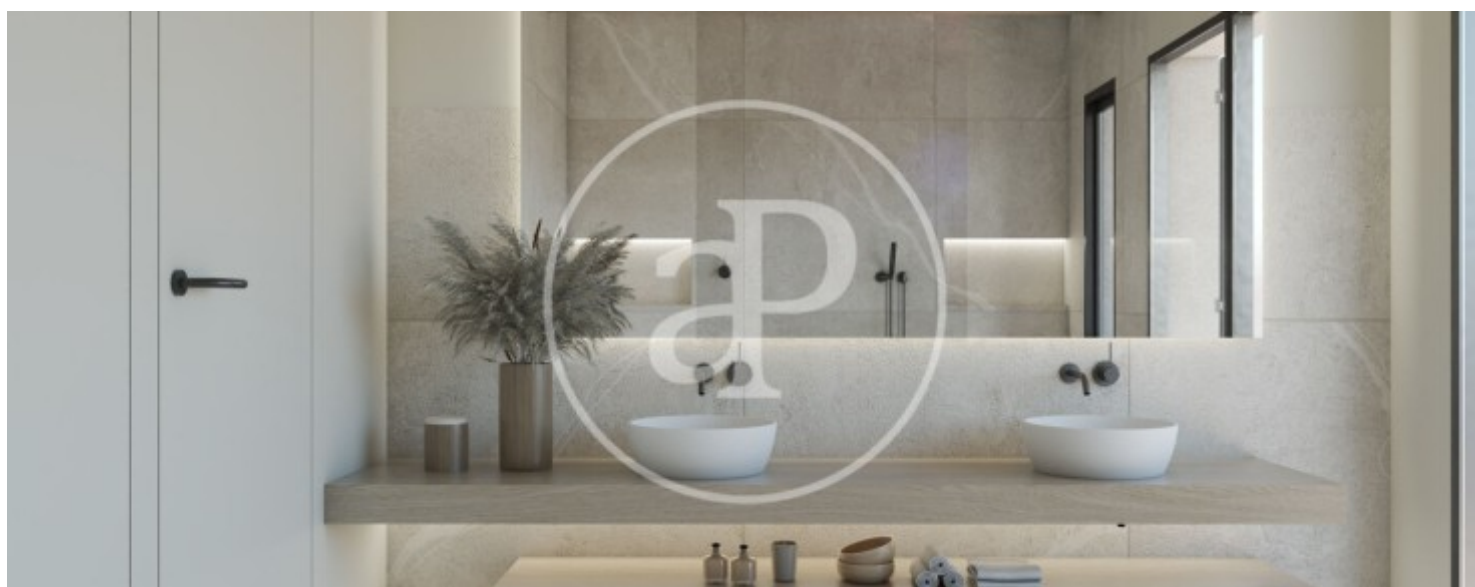
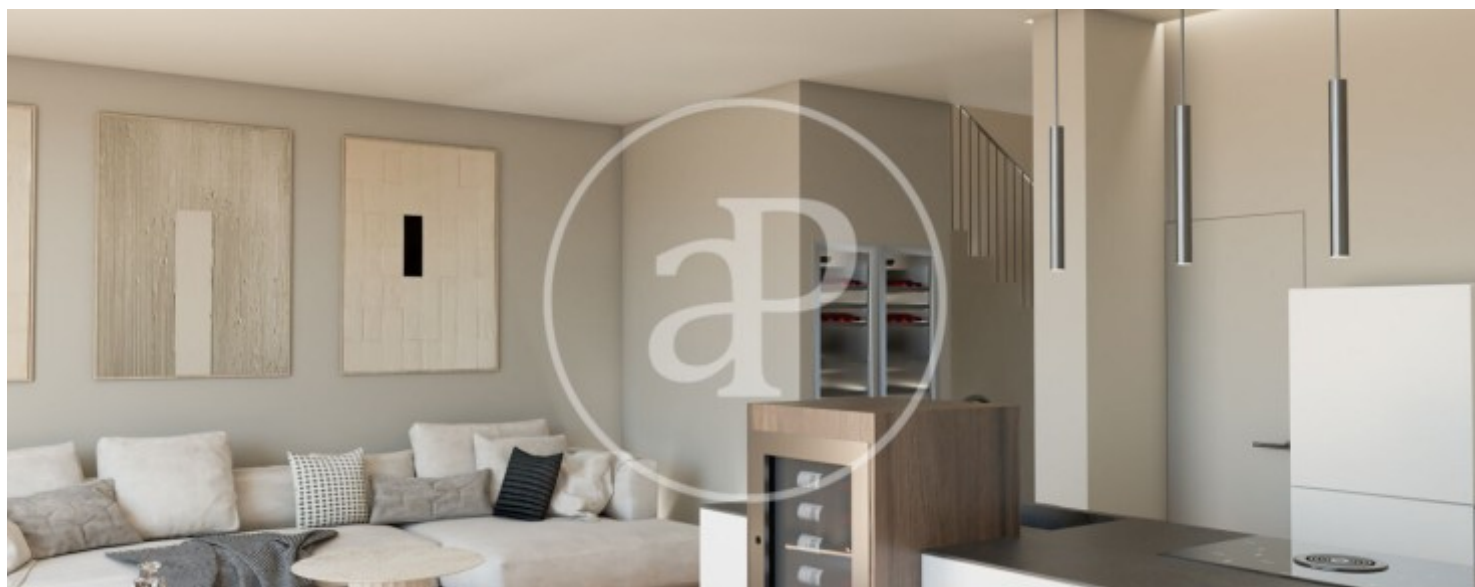
REF. VPM2501017





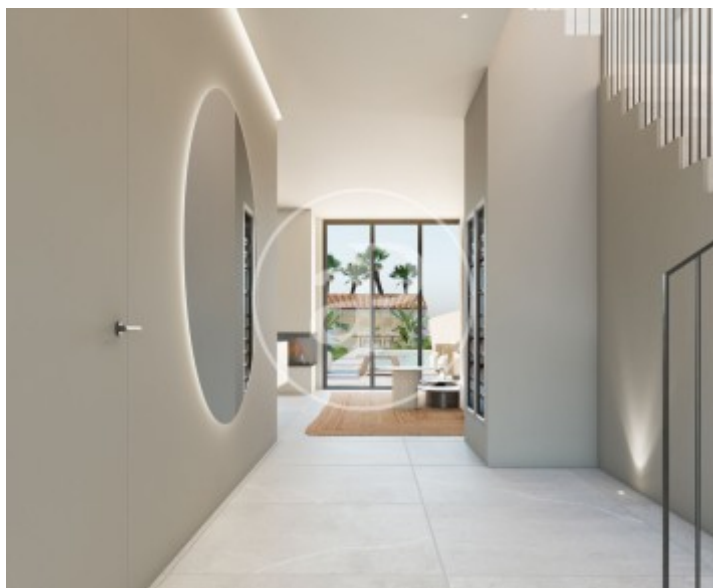
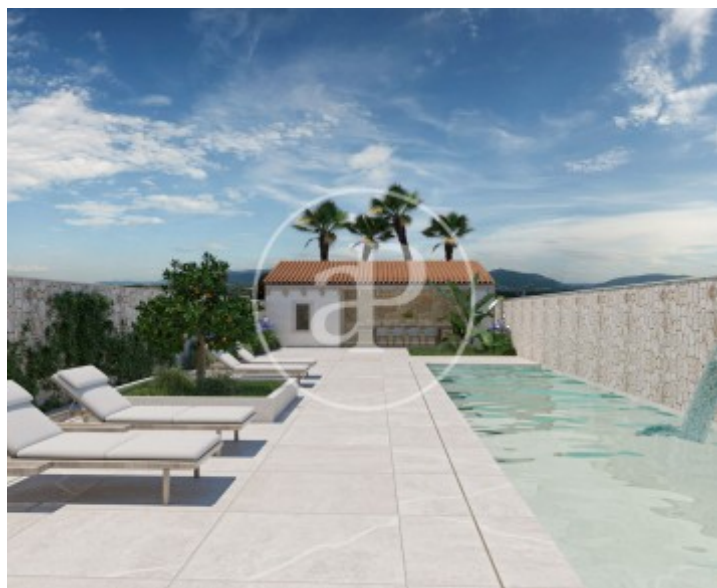
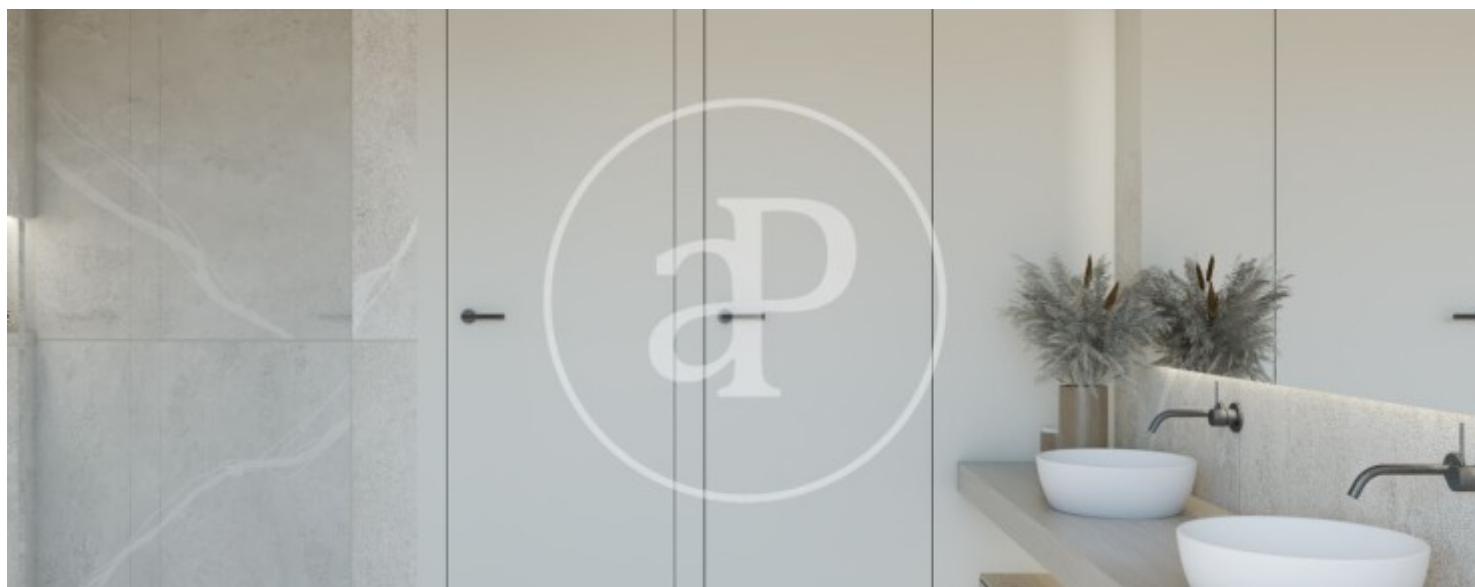
Santanyí Pueblo, Santanyí

REF. VPM2501017



Santanyí Pueblo, Santanyí

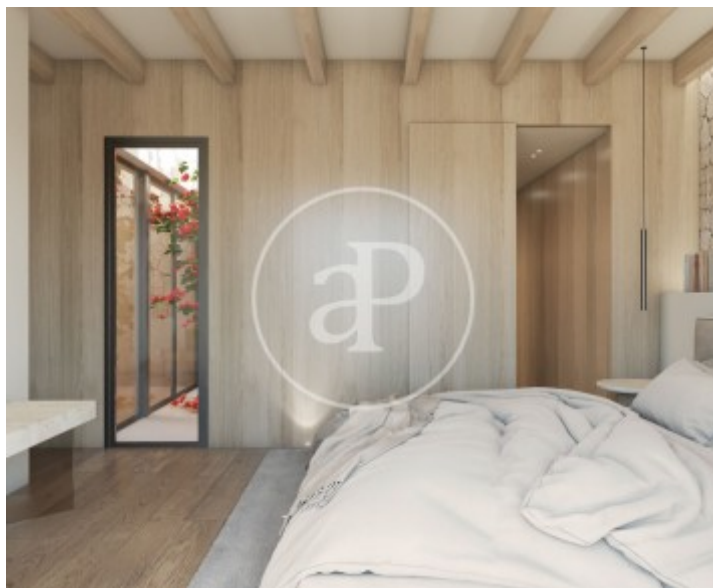
REF. VPM2501017





Santanyí Pueblo, Santanyí

REF. VPM2501017



Los datos de cada inmueble no son parte de una oferta o contrato. No debe considerar exactos o factuales las declaraciones hechas por aProperties, verbalmente o por escrito, respecto del inmueble, el estado en que se encuentra o su valor. Las fotografías sólo muestran partes determinadas del inmueble tal y como eran en el momento que se tomaron. Las áreas, dimensiones y las distancias que se proporcionan sólo son aproximadas y deben ser comprobadas por el cliente. Las imágenes generadas por ordenador solo son una indicación de la posible apariencia del inmueble, y pueden cambiar en cualquier momento. La información respecto a un inmueble es susceptible de cambiar en cualquier momento.

Para **más información** o  
para concertar una cita

[apropertiespalma@aproperties.es](mailto:apropertiespalma@aproperties.es)  
Tel: 871 16 01 60  
[www.aproperties.es](http://www.aproperties.es)