



Santa Eugènia, Santa María del Camí

REF. APM2502010

Casa en alquiler en Santa Eugenia con terrazas y vistas

Características

- ✓ Vistas
- ✓ Trastero
- ✓ Terraza
- ✓ Tiene parking
- ✓ Calefacción
- ✓ AACC
- ✓ Patio

Precio

2.000 €

Superficie
250 m²

Dormitorios
4

Baños
3



Espectacular casa pareada de 190 m² situada en Santa Eugenia.

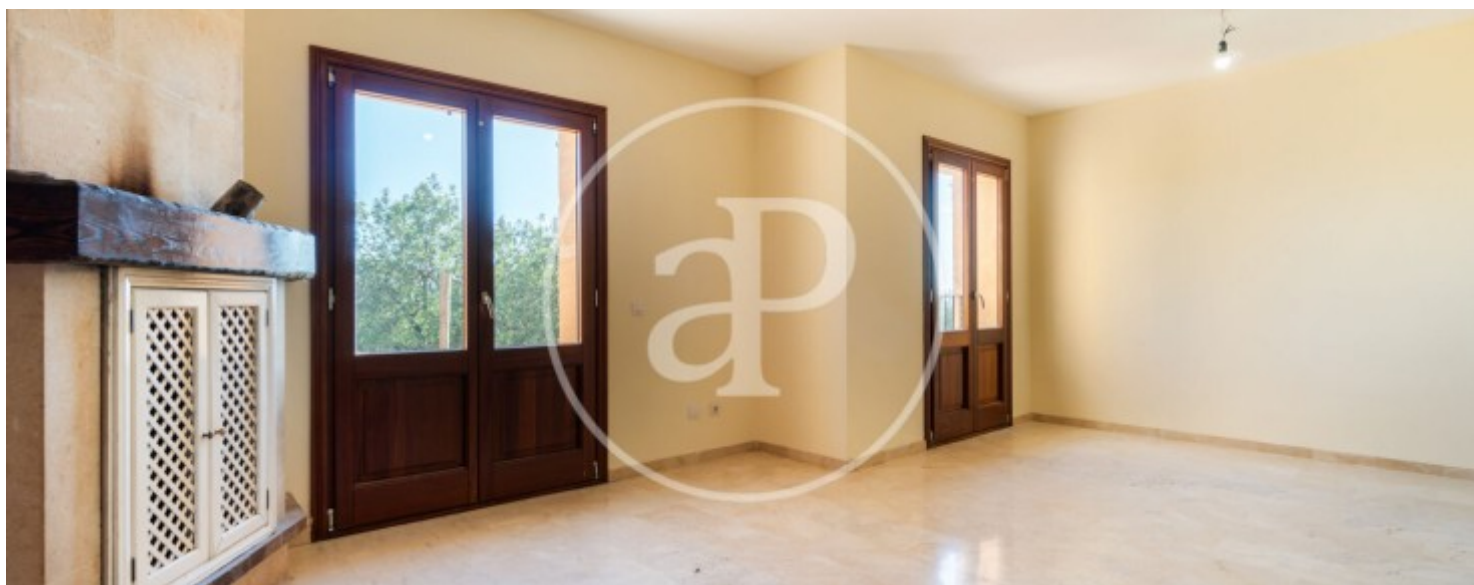
La vivienda, de doce años de antigüedad, está construida en un solar de 400 m². Es una casa con encanto con paredes de piedra y el carácter de las casas mallorquinas, todo esto en armonía con las comodidades de una construcción moderna. La propiedad se distribuye en dos plantas. En la planta baja, encontramos un recibidor, un baño, una habitación doble y una cocina totalmente equipada y con todos los electrodomésticos con una gran coladuría y despensa. Un gran salón con chimenea comunica con la terraza. En la planta superior

disponemos de tres habitaciones dobles, dos baños totalmente equipados, uno de ellos en suite; un vestidor o habitación individual y un balcon con vistas al valle. La vivienda se alquila con garaje propio con capacidad para un vehículo grande, que a su vez ofrece espacio como trastero. Una oportunidad única de vivir a tan solo 22 kilómetros del centro de Palma, en un entorno natural, contando con todas las facilidades del encantador pueblo de Santa Eugenia: restaurantes, supermercados, centro deportivo, y una gran variedad de servicios. Se alquila sin...

Contacta con nosotros,
estaremos encantados de atenderte,
para ofrecerte más detalles e información.

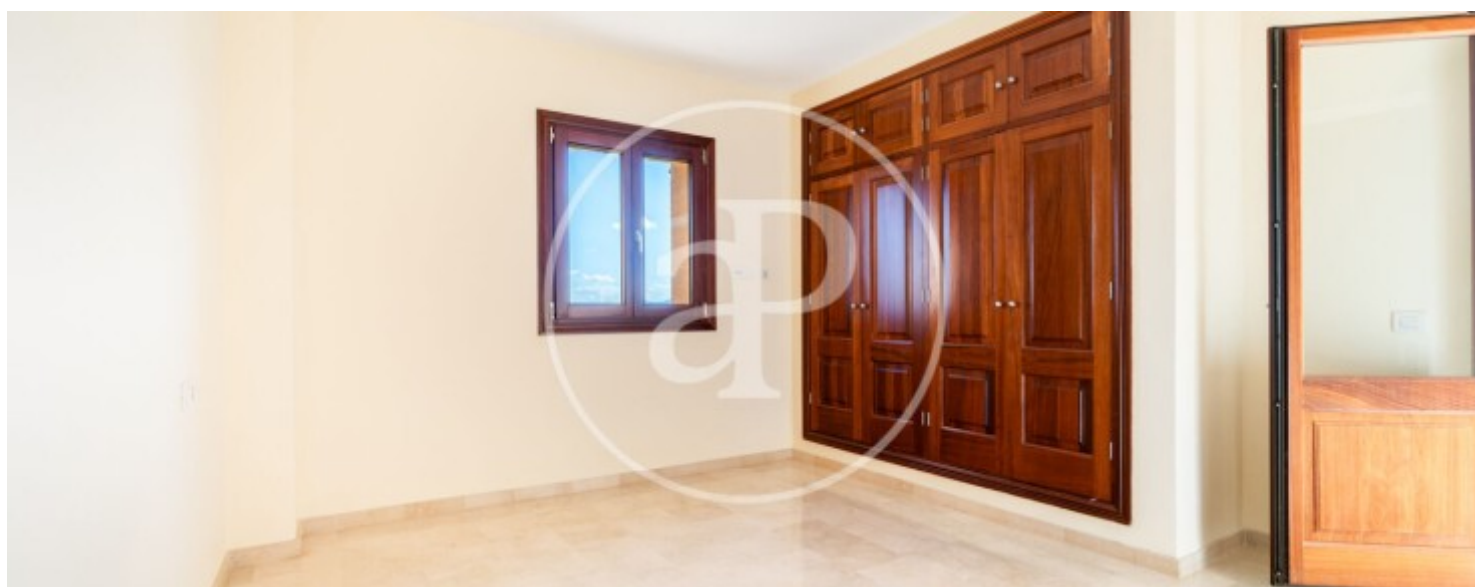
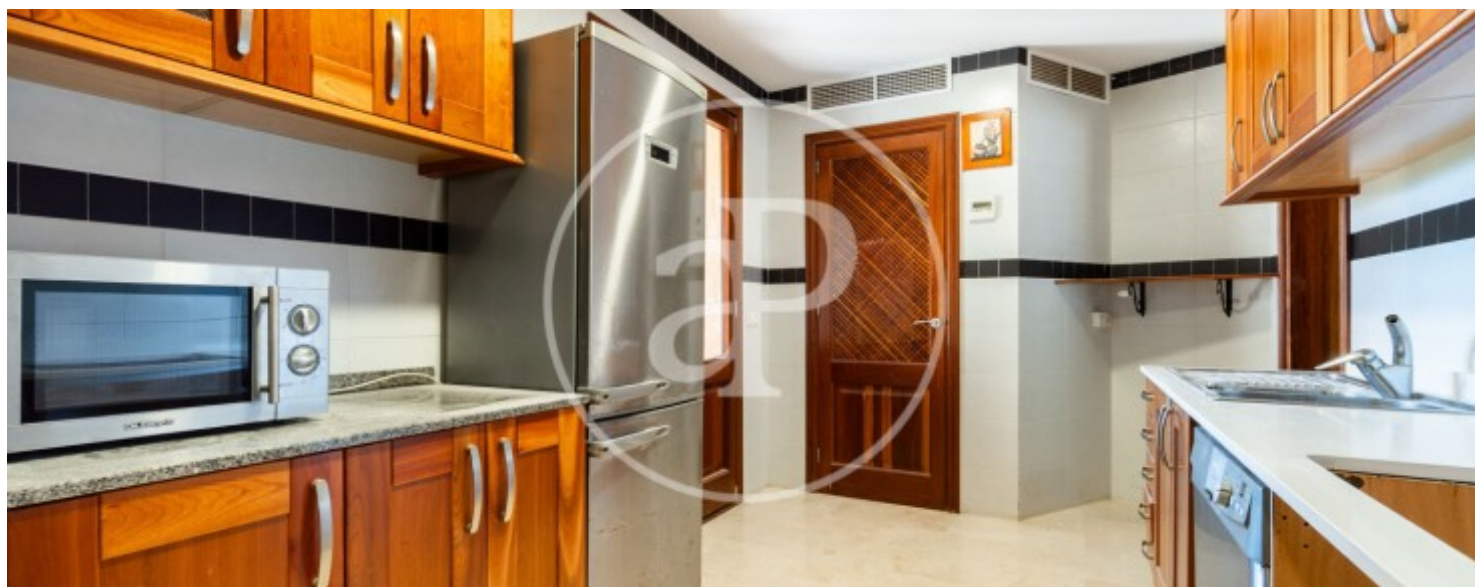
Santa Eugènia, Santa Maria del Camí

REF. APM2502010



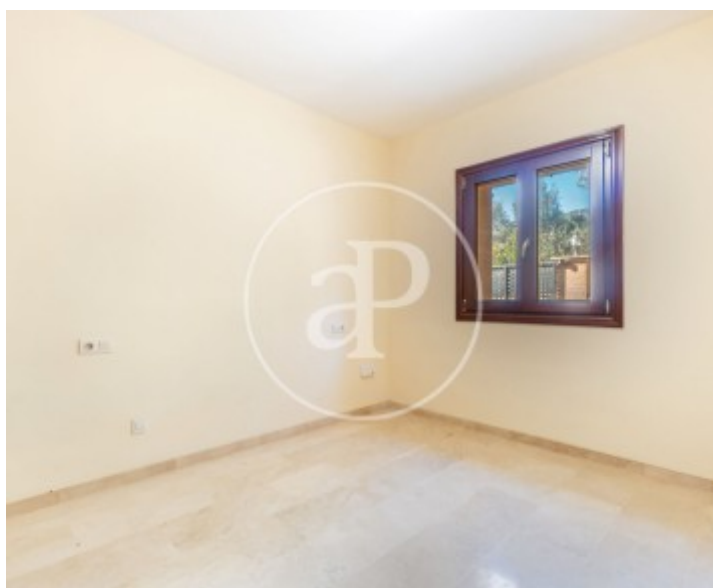
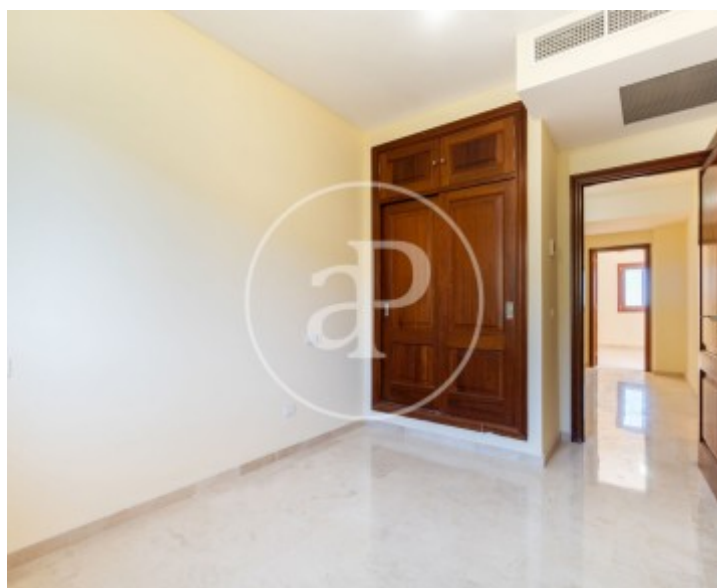
Santa Eugènia, Santa Maria del Camí

REF. APM2502010



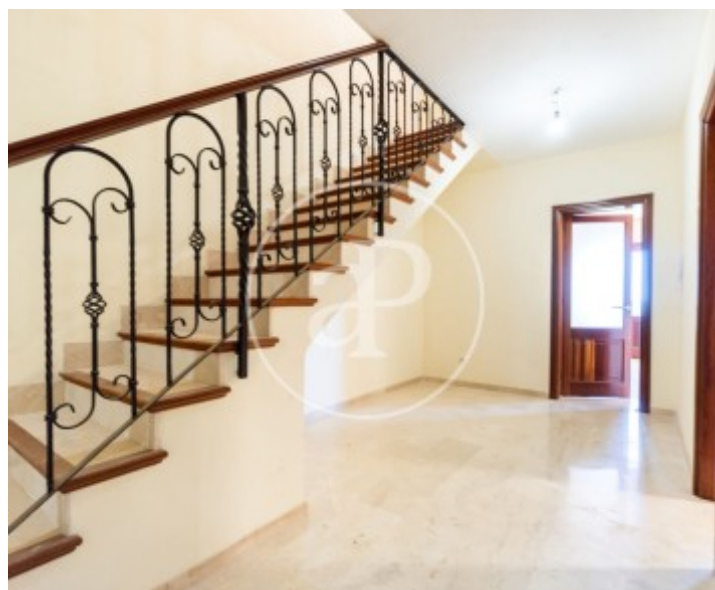
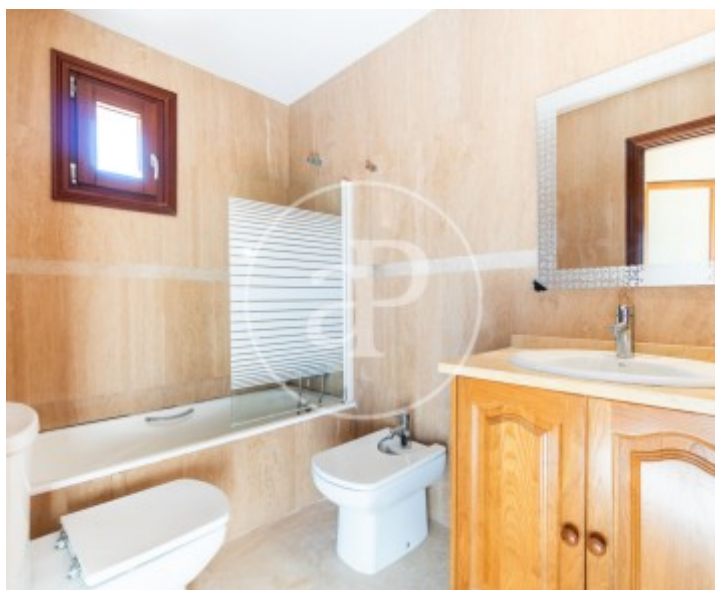
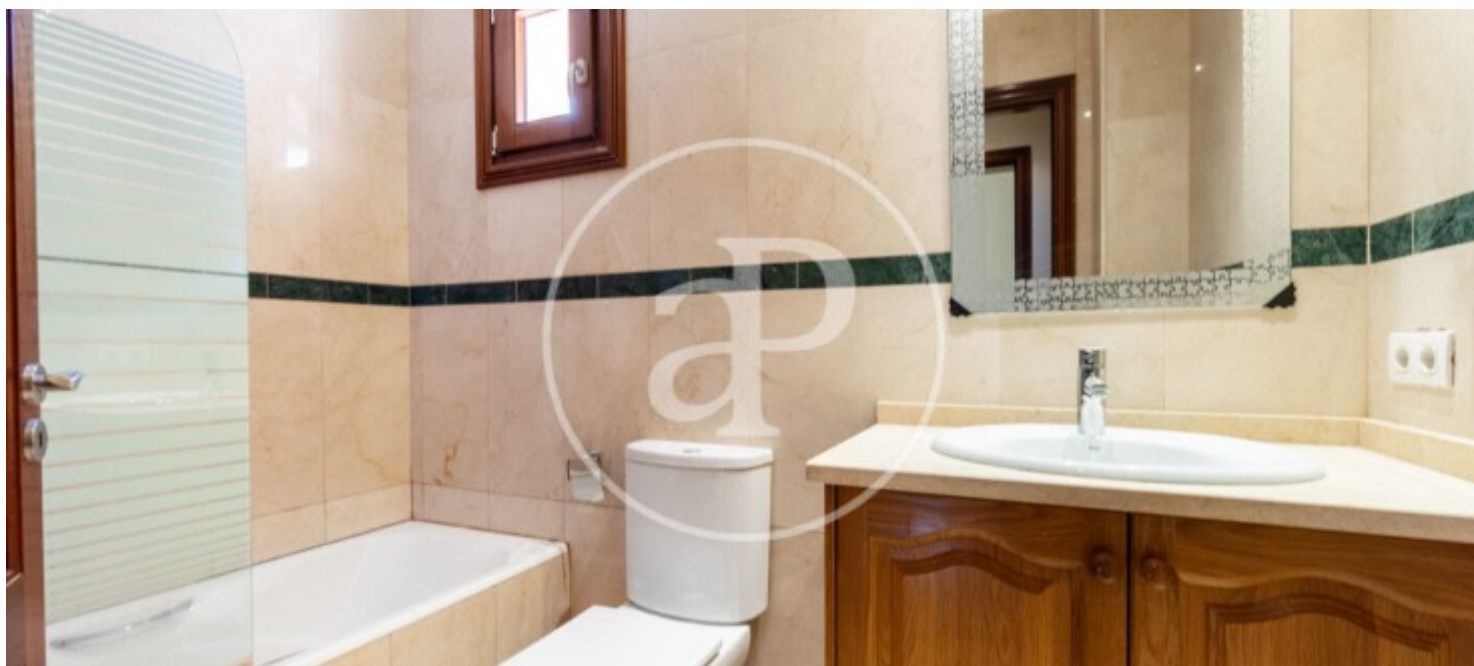
Santa Eugènia, Santa Maria del Camí

REF. APM2502010



Santa Eugènia, Santa María del Camí

REF. APM2502010



Los datos de cada inmueble no son parte de una oferta o contrato. No debe considerar exactos o factuales las declaraciones hechas por aProperties, verbalmente o por escrito, respecto del inmueble, el estado en que se encuentra o su valor. Las fotografías sólo muestran partes determinadas del inmueble tal y como eran en el momento que se tomaron. Las áreas, dimensiones y las distancias que se proporcionan sólo son aproximadas y deben ser comprobadas por el cliente. Las imágenes generadas por ordenador solo son una indicación de la posible apariencia del inmueble, y pueden cambiar en cualquier momento. La información respecto a un inmueble es susceptible de cambiar en cualquier momento.

Para **más información** o
para concertar una cita

apropertiespalma@aproperties.es
Tel: 871 16 01 60
www.aproperties.es