



Santa Eugènia, Santa María del Camí

REF. VPM2309019

Adosado con jardín en Santa Eugenia.

Características

Superficie

130 m²

Dormitorios

2

Baños

3

- ✓ Vistas
- ✓ Trastero
- ✓ Patio
- ✓ Amueblado
- ✓ Terraza
- ✓ Piscina

Precio

420.000 €



Propiedad construida en 1960 en Santa Eugenia, uno de los lugares más pintorescos de Palma de Mallorca.

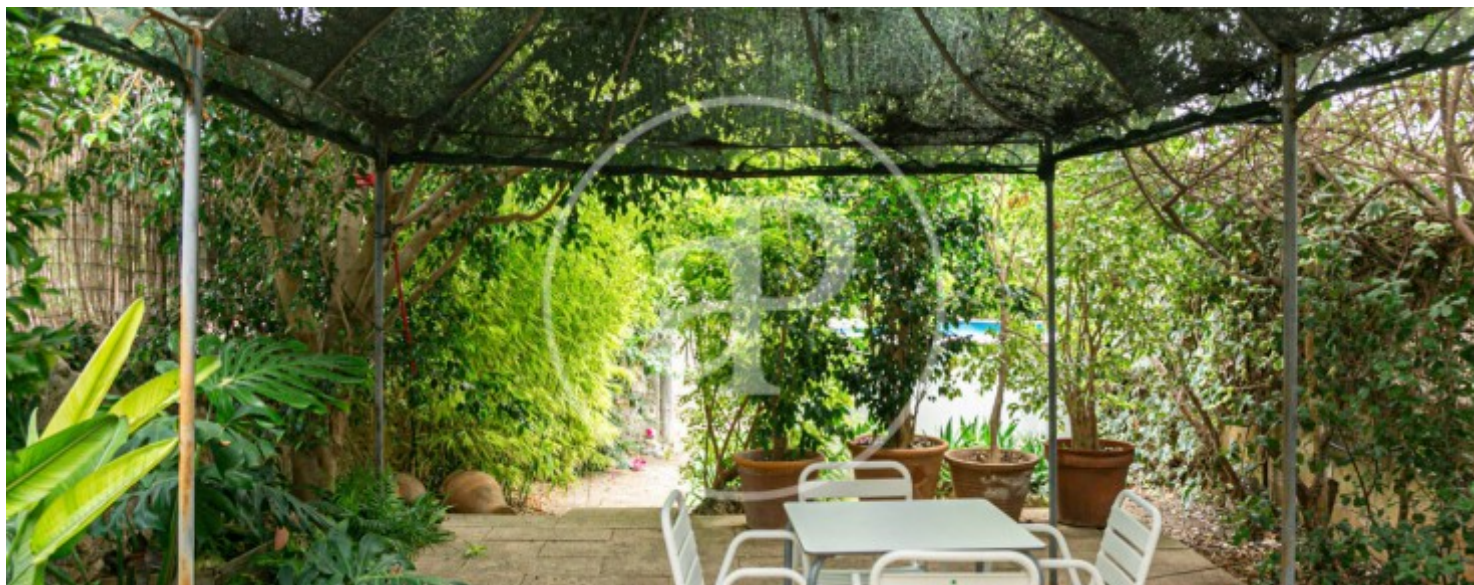
Este inmueble presenta una serie de características que no dejarán indiferente a ningún comprador en busca de un hogar excepcional. Al ingresar, serás recibido por un generoso y luminoso vestíbulo que ha sido sometido recientemente a una renovación que le confiere un toque moderno y acogedor. Además, en esta misma planta, encontrarás un aseo de cortesía pensado para la comodidad de tus invitados. El corazón de la vivienda se encuentra en un amplio salón que incluye una

impresionante chimenea, proporcionando así un ambiente cálido y acogedor durante los días más frescos del año. En esta área, se ubica también una habitación privada con su propio cuarto de baño, perfectamente equipada para hospedar a tus invitados, amigos o familiares con total privacidad y comodidad (actualmete se utiliza como comedor) La cocina, amplia y bañada en luz natural, ha sido diseñada meticulosamente para satisfacer las necesidades de cualquier entusiasta de la culinaria. Además, su ubicación...

Contacta con nosotros,
estaremos encantados de atenderte,
para ofrecerte más detalles e información.

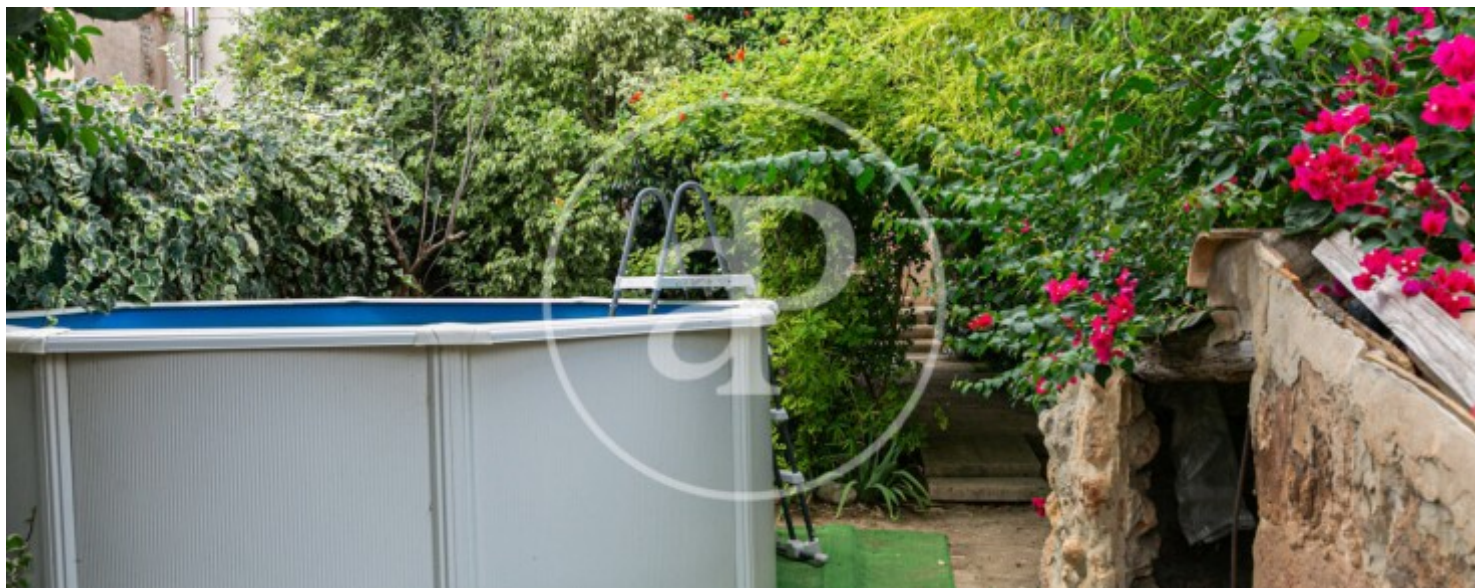
Santa Eugènia, Santa Maria del Camí

REF. VPM2309019



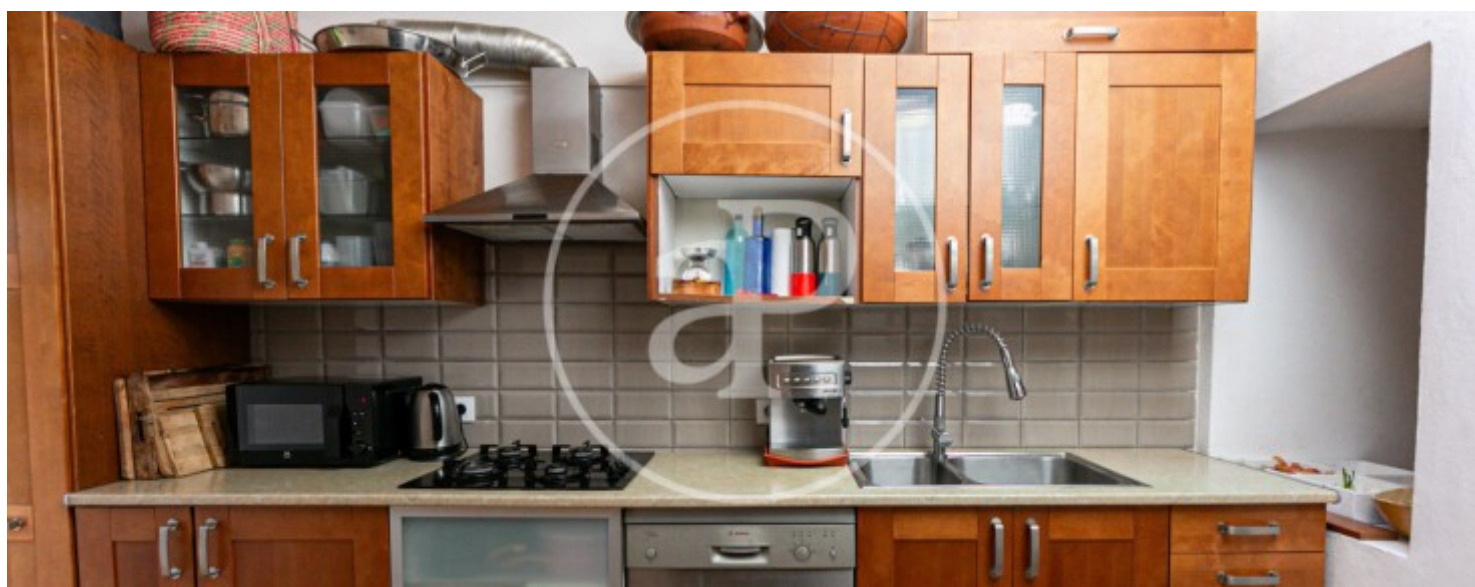
Santa Eugènia, Santa Maria del Camí

REF. VPM2309019



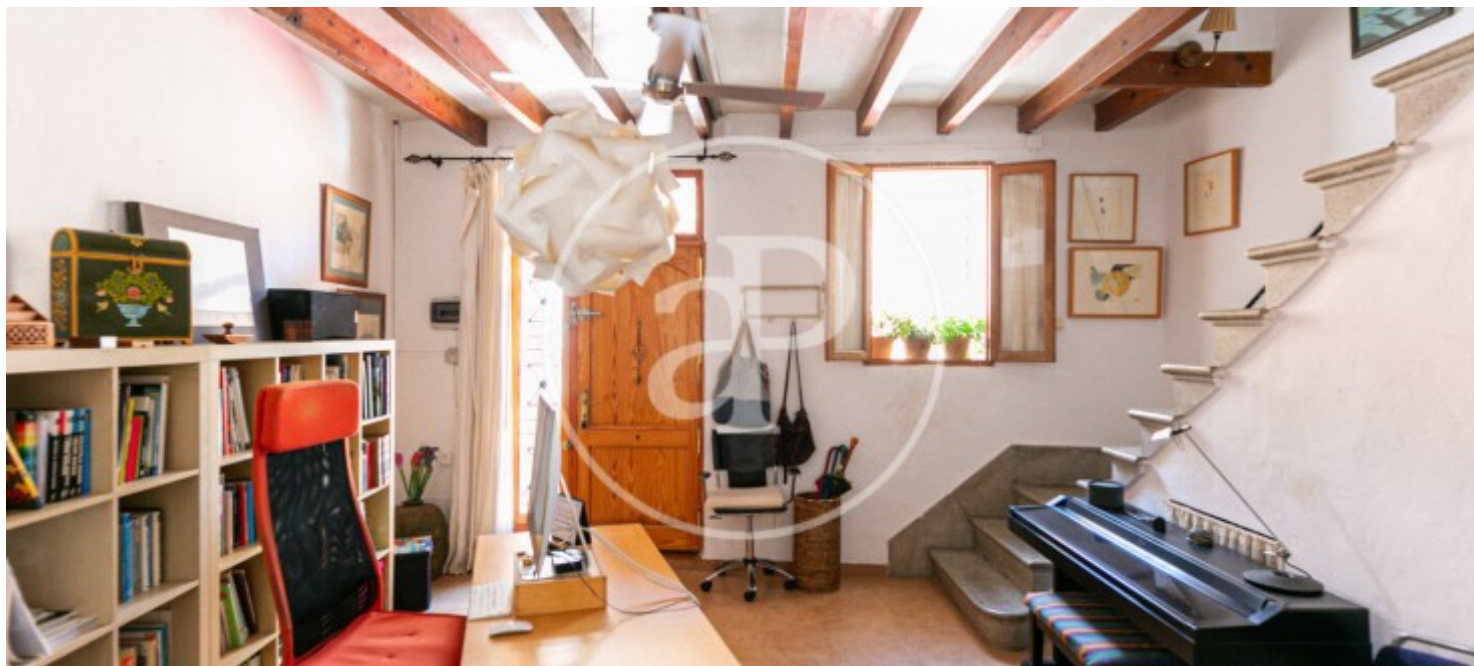
Santa Eugènia, Santa Maria del Camí

REF. VPM2309019



Santa Eugènia, Santa María del Camí

REF. VPM2309019



Los datos de cada inmueble no son parte de una oferta o contrato. No debe considerar exactos o factuales las declaraciones hechas por aProperties, verbalmente o por escrito, respecto del inmueble, el estado en que se encuentra o su valor. Las fotografías sólo muestran partes determinadas del inmueble tal y como eran en el momento que se tomaron. Las áreas, dimensiones y las distancias que se proporcionan sólo son aproximadas y deben ser comprobadas por el cliente. Las imágenes generadas por ordenador solo son una indicación de la posible apariencia del inmueble, y pueden cambiar en cualquier momento. La información respecto a un inmueble es susceptible de cambiar en cualquier momento.

Para **más información** o
para concertar una cita

apropertiespalma@aproperties.es
Tel: 871 16 01 60
www.aproperties.es