

Sant Vicenç de Montalt

REF. VBM2506003

Casa en venta en Supermaresme

Características

- ✓ Vistas
- ✓ Calefacción
- ✓ Amueblado
- ✓ Trastero
- ✓ AACC
- ✓ Terraza
- ✓ Patio
- ✓ Piscina
- ✓ Gimnasio
- ✓ Vigilancia
- ✓ Conserje
- ✓ Tiene parking

Superficie
698 m²

Parcela
4.154 m²

Dormitorios
4

Baños
3

Precio
2.900.000 €



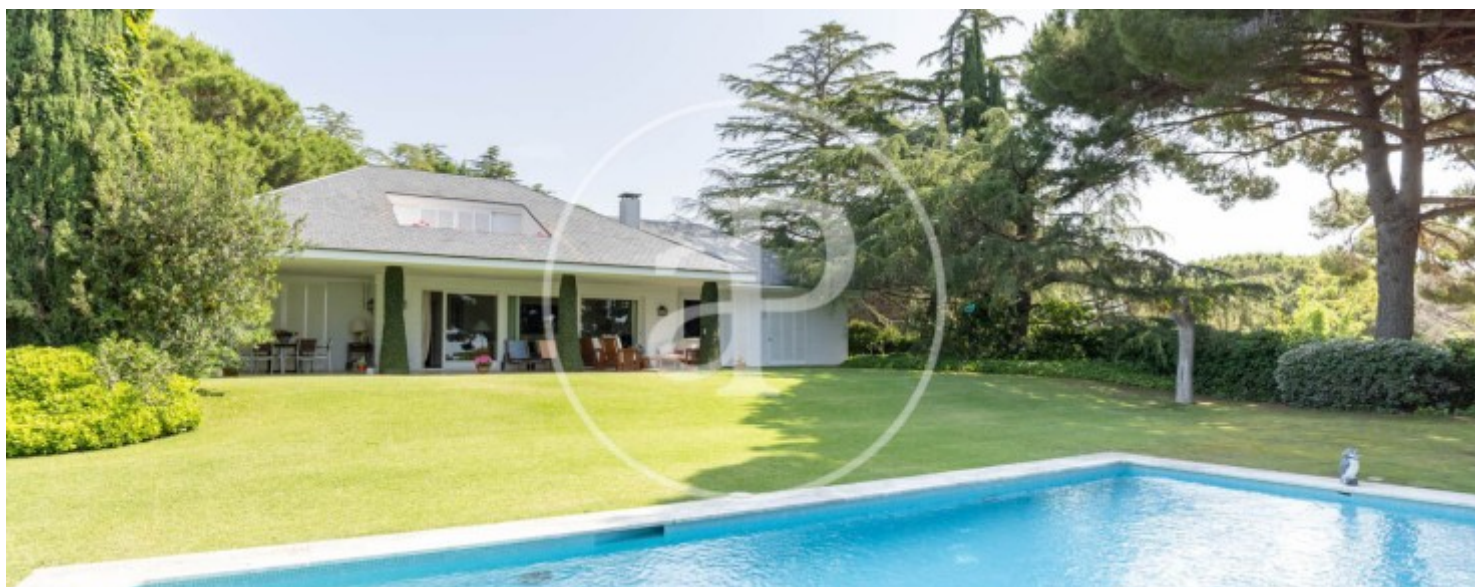
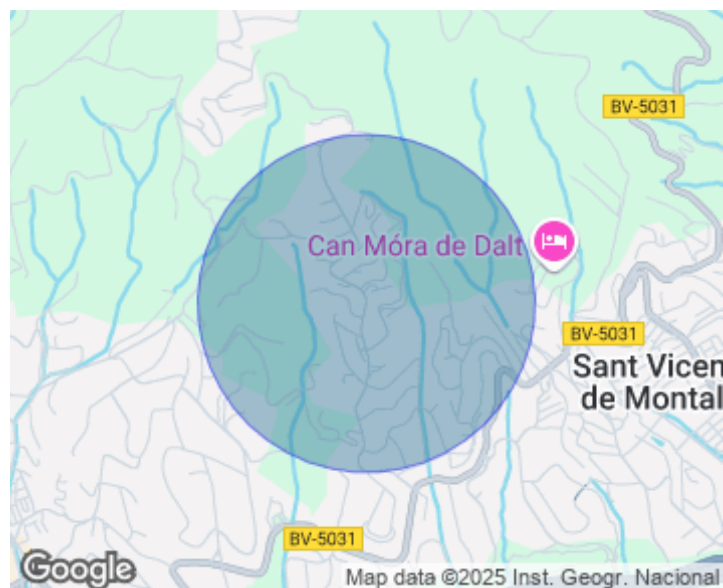
Ubicada en la exclusiva urbanización de Supermaresme, en el corazón del Maresme, esta casa a cuatro vientos ofrece una calidad de vida excepcional, combinando privacidad, lujo y un entorno natural inmejorable. La propiedad cuenta con vigilancia privada 24/7, garantizando seguridad y tranquilidad en todo momento. La vivienda se distribuye en dos niveles, con una superficie construida de aproximadamente 600 m² sobre una parcela de más de 4000 m². En la planta principal, se encuentra un amplio salón-comedor con chimenea y acceso directo al jardín y la piscina, creando un ambiente acogedor y luminoso. La cocina independiente está totalmente equipada y dispone de una zona de comedor, ideal para disfrutar de las comidas en familia. Además, en esta

planta hay un aseo de cortesía para mayor comodidad. En esta misma se encuentran tres dormitorios dobles, incluyendo una suite principal con vestidor y baño privado. Las otras habitaciones comparten un baño completo. Todas las estancias cuentan con persianas eléctricas, ofreciendo mayor confort y privacidad. El exterior de la propiedad es un verdadero oasis. El jardín mediterráneo está perfectamente cuidado y dispone de riego automático, árboles y una zona de barbacoa de obra, ideal para reuniones sociales. La piscina privada...

Contacta con nosotros,
estaremos encantados de atenderte,
para ofrecerte más detalles e información.

Sant Vicenç de Montalt

REF. VBM2506003



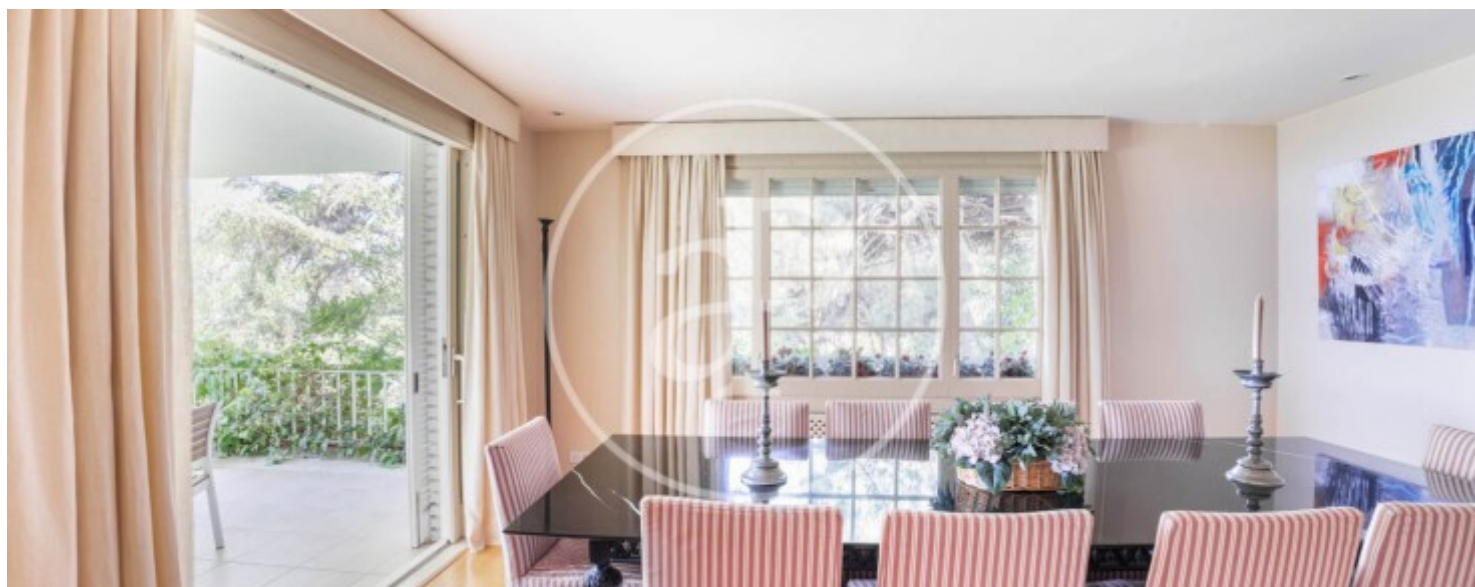
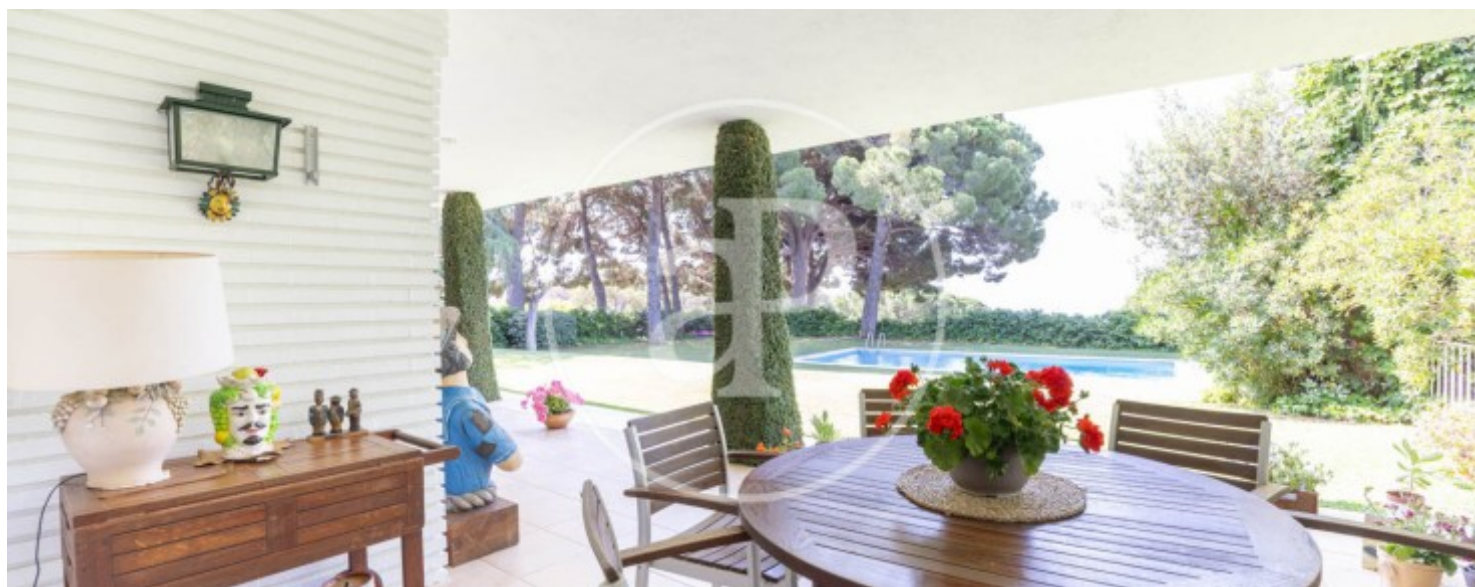
Sant Vicenç de Montalt

REF. VBM2506003



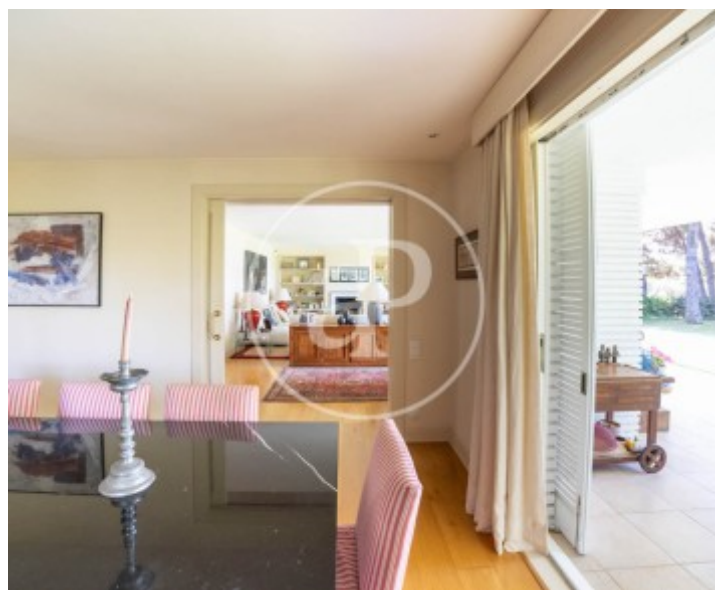
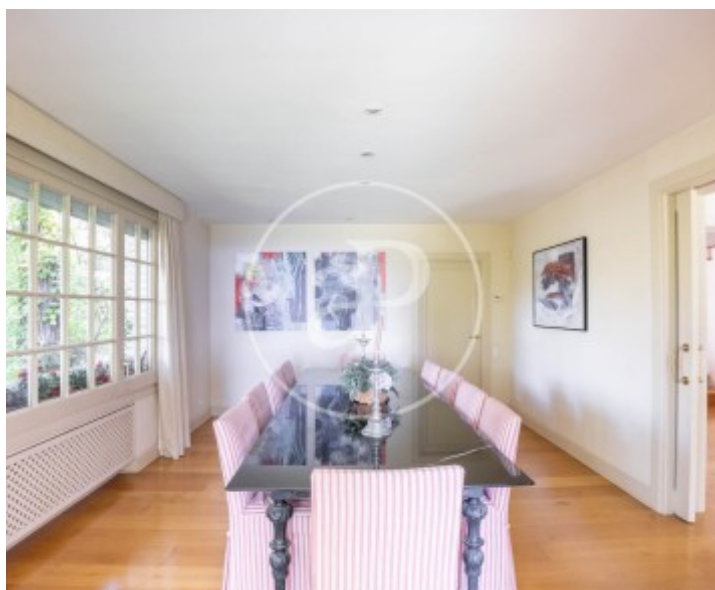
Sant Vicenç de Montalt

REF. VBM2506003



Sant Vicenç de Montalt

REF. VBM2506003



Los datos de cada inmueble no son parte de una oferta o contrato. No debe considerar exactos o factuales las declaraciones hechas por aProperties, verbalmente o por escrito, respecto del inmueble, el estado en que se encuentra o su valor. Las fotografías sólo muestran partes determinadas del inmueble tal y como eran en el momento que se tomaron. Las áreas, dimensiones y las distancias que se proporcionan sólo son aproximadas y deben ser comprobadas por el cliente. Las imágenes generadas por ordenador solo son una indicación de la posible apariencia del inmueble, y pueden cambiar en cualquier momento. La información respecto a un inmueble es susceptible de cambiar en cualquier momento.

Para **más información** o
para concertar una cita

apropertiesbarcelona@aproperties.es
Tel: 93 528 89 08
www.aproperties.es